

IT社会のパートナー

# 総合無線局監理システム



総務省

# 総合無線局監理システム



PARTNERセンターオペレーター



PARTNERセンター



地方局マシンルーム

## ■全国ネットワーク網



PARTNER端末

# PARTNER

Productive and Reliable Telecommunications Network for Radio Stations



PARTNERセンター

## ■総合無線局監理システム(PARTNER)とは

PARTNERは、無線局に関する各種のデータベースを構築し、そのデータベースを活用して、無線局申請等処理、電波利用料徴収、周波数管理等の無線局監理事務の迅速かつ効率的な実施を支援するためのシステムです。飯倉センターを中心とした全国11ヶ所の地方局と本省のネットワークで構成されています。

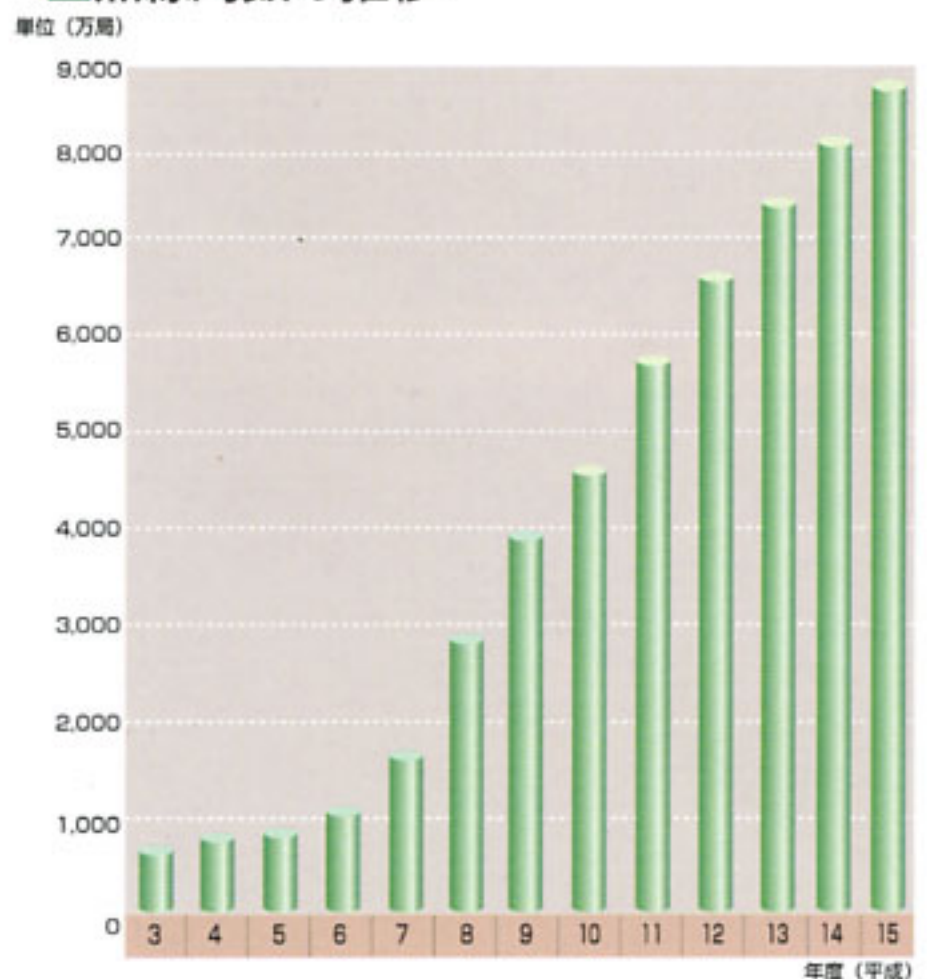
## ■PARTNER構築の背景

1. 急増する無線局への対応
2. 増大する無線局監理事務への対応
3. 周波数ひっ迫への対応

## ■PARTNERの目的

1. 無線局監理事務の効率化
2. 電波の利用者への行政サービスの向上
3. 電波行政施策の企画立案等の支援

## ■無線局数の推移



# PARTNERの業務処理機能の概要

PARTNERは現在次の8つの業務処理機能を用いて運用されています。



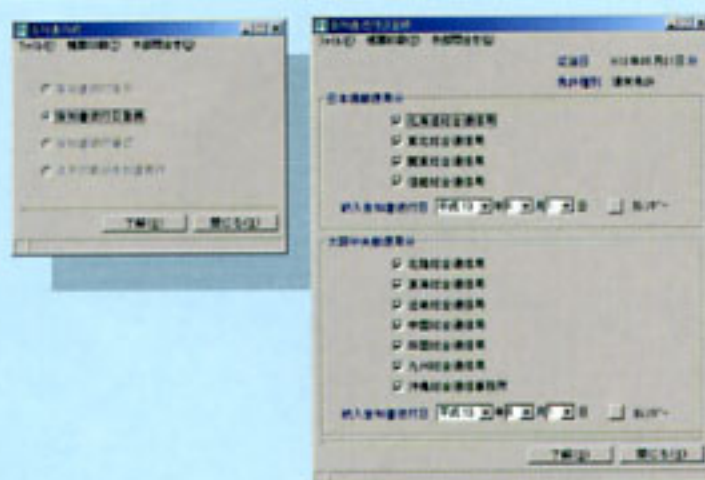
## 1 無線局申請等処理

- 無線局の許認可に係る業務（申請受付、業務審査、技術審査、手数料収納、回議・決裁、免許状作成、進行管理等）の処理
- 無線局原簿のデータベース作成
- 技術基準適合証明、型式検定情報等審査資料のデータベース作成
- 電子申請・届出の受付  
電波利用 電子申請・届出システムのホームページアドレス  
<http://www.denpa.soumu.go.jp>



## 2 電波利用料徴収

- 電波利用料徴収に係る業務（債権発生確認、納入告知書作成、収納、督促、還付、口座振替等）の処理
- 債権原簿、納入告知書のデータベース作成



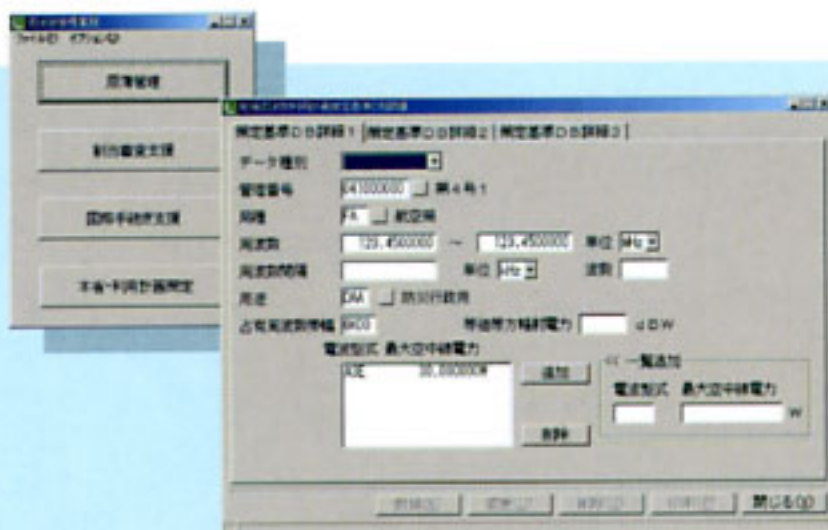
## 3 無線局監督

- 無線局検査に係る業務（検査計画策定、検査通知書作成、検査復命書作成、監督データの検索等）
- 無線局検査及び認定点検関連情報のデータベース作成



## 4 周波数管理

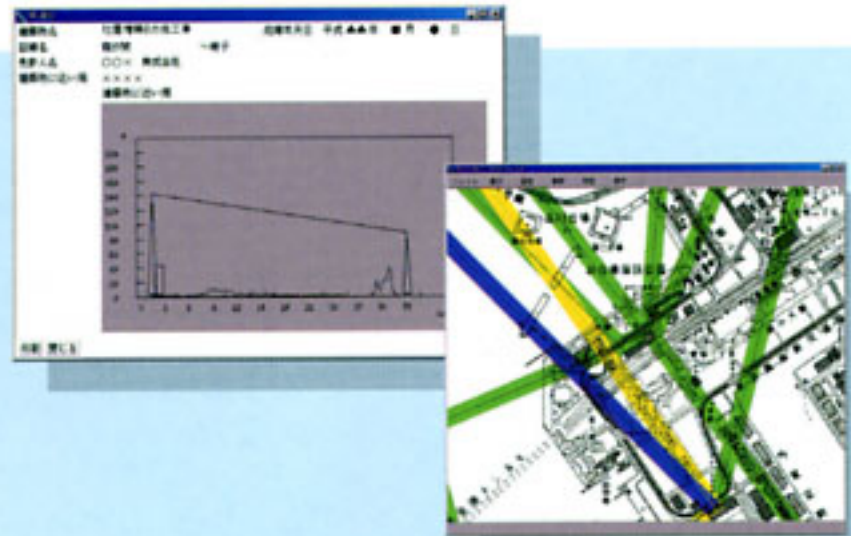
- 周波数管理に係る業務（地域周波数利用計画作成、周波数データベース検索、割当審査支援、国際手続資料作成等）
- 地域周波数利用計画/地域周波数使用計画/周波数割当計画のデータベース作成





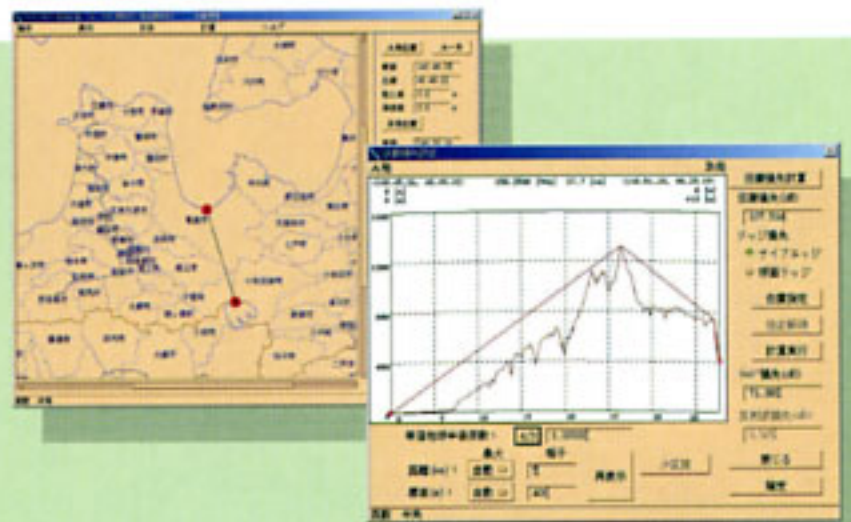
## 5 伝搬障害防止

- 伝搬障害防止区域指定に係る区域図表示及び障害判定
- 伝搬障害防止区域指定原簿のデータベース作成



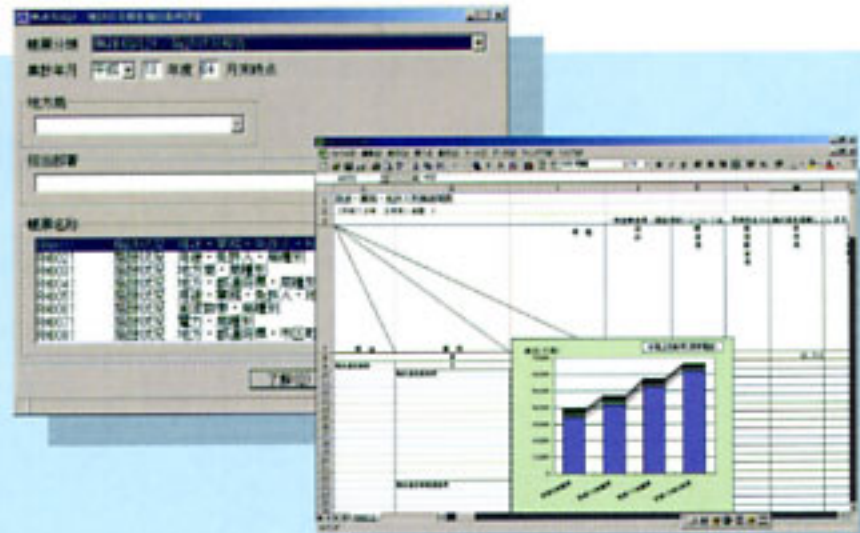
## 6 技術計算

- 無線局審査に必要な技術計算のうち、移動系無線局、固定系無線局、放送局の混信検討等の技術計算
- 無線局データ抽出、空中線パターン編集
- 地形プロフィール表示、回線経路図作成、伝搬損失計算



## 7 無線局統計

- 無線局数等の各種統計表作成、統計データ管理及び統計分析等
- 統計用無線局データベース作成



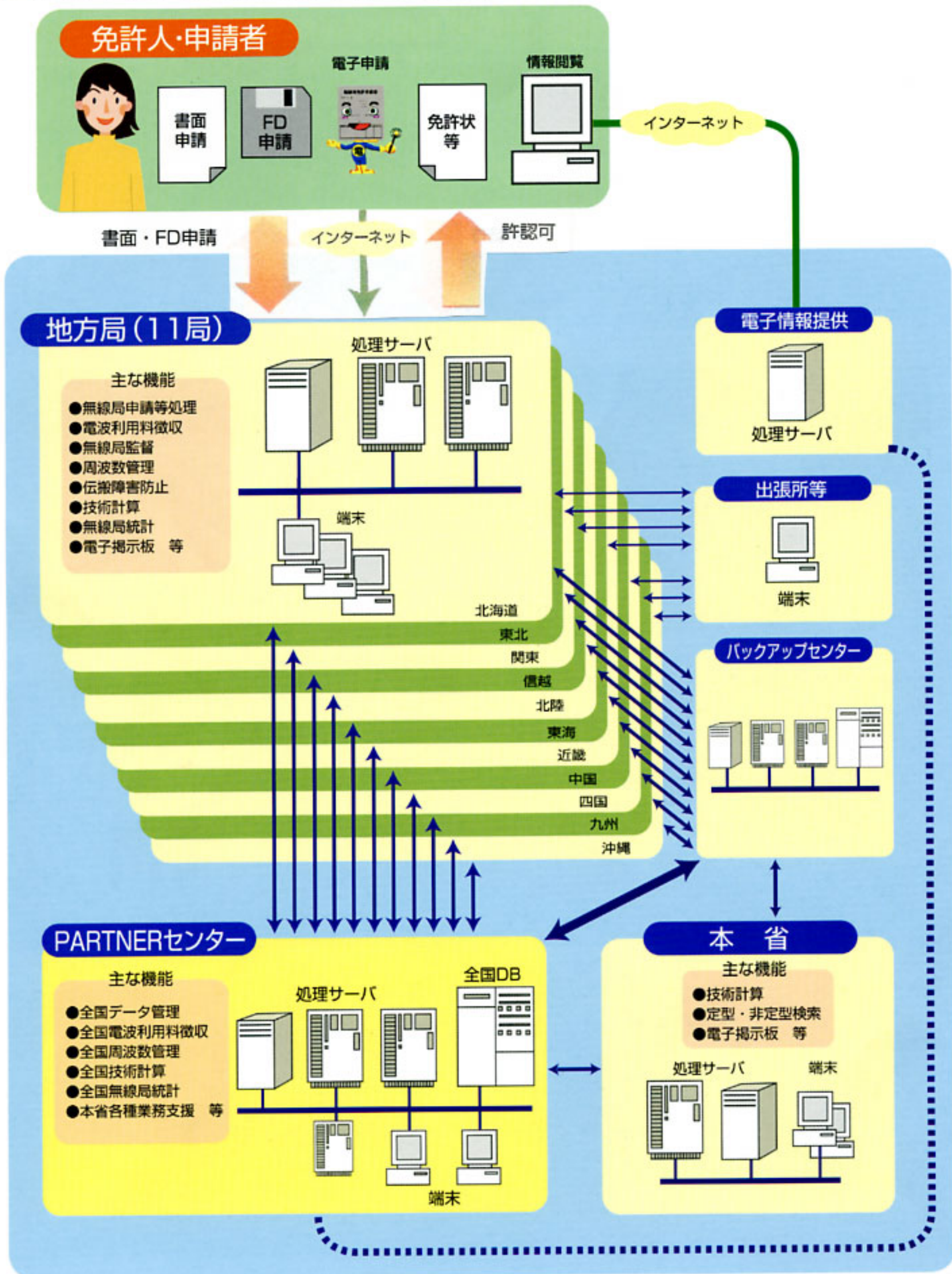
## 8 電子情報提供

- 電波利用手続、電波利用料制度、電波監視、無線従事者制度の概要
- 無線局周波数表、周波数割当計画等の検索機能
- 無線免許手続様式、申請FD作成プログラムのダウンロード

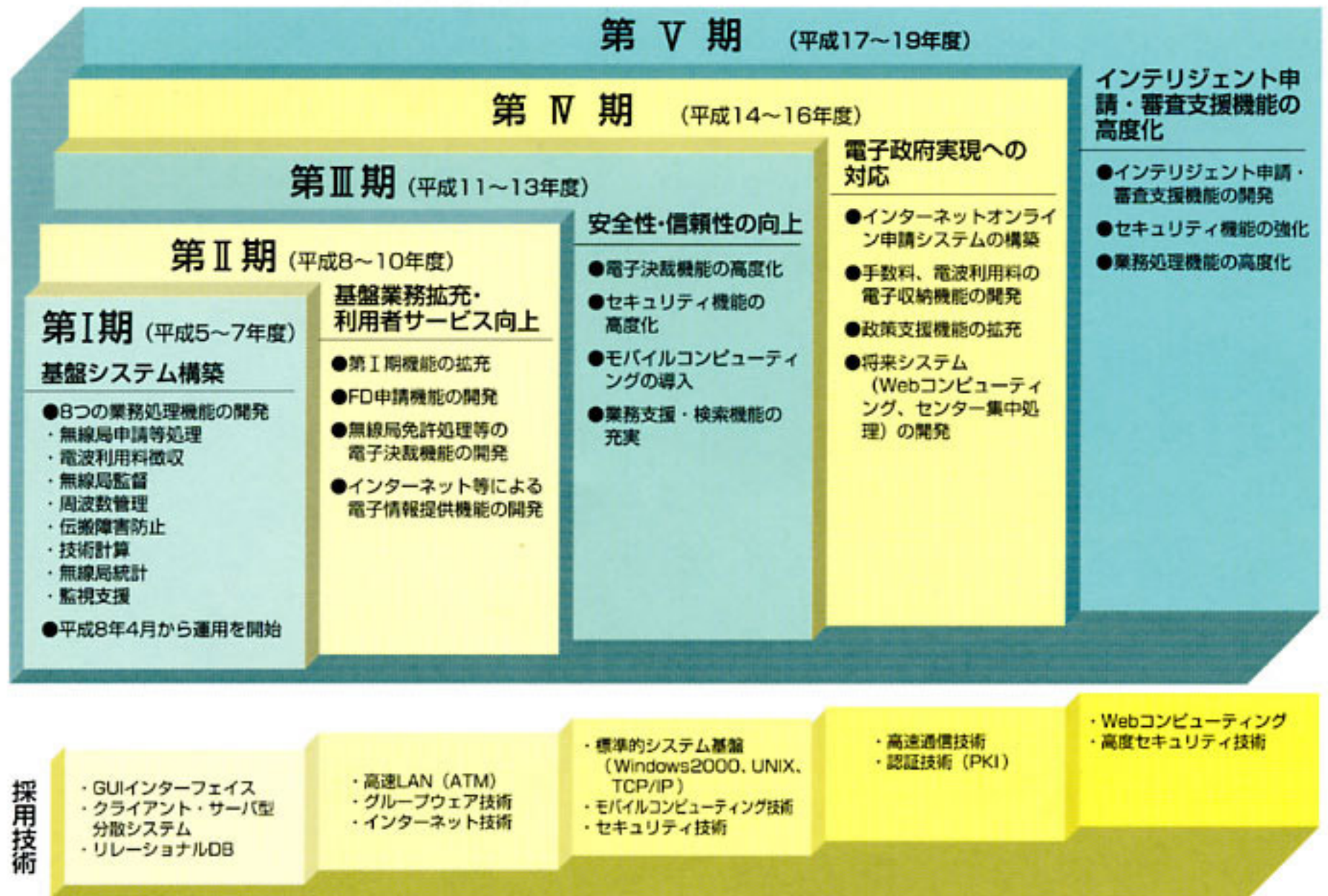
電波利用ホームページアドレス <http://www.tele.soumu.go.jp/>



# PARTNERのシステム構成概要



## PARTNERの整備計画



## PARTNERの導入効果





---

総務省 総合通信基盤局  
電波部 電波政策課 電波利用料企画室  
〒100-8926 東京都千代田区霞が関2-1-2  
TEL.03-5253-5881 FAX.03-5253-5882  
電波利用ホームページ <http://www.tele.soumu.go.jp/>

---