

平成26年度 要 覧



山梨県立図書館
YAMANASHI PREFECTURAL LIBRARY

山梨県の公共図書館の現況

◆図書館設置率 (平成 26 年 4 月 1 日現在)

市区立図書館 100% (全国平均 98.8%)

町村立図書館 50.0% (全国平均 54.2%) (全国平均の数値は『日本の図書館 2013』による)



◆山梨県の現況

面積 4,465 km²

人口 840,560 人

市町村数 13 市 8 町 6 村

(平成 26 年 4 月 1 日現在)

◆図書館設置市町村

甲府市	大月市	笛吹市	中央市	昭和町
富士吉田市	韮崎市	北杜市	市川三郷町	富士河口湖町
都留市	南アルプス市	上野原市	身延町	忍野村
山梨市	甲斐市	甲州市	南部町	山中湖村

— 目 次 —

目 次	1	平成 25 年度利用状況	22
沿 革	2	平成 25 年度所蔵資料状況	23
歴代館長一覧	6	山梨県図書館協議会	24
基本的運営方針	7	施設の概要	26
平成 26 年度重点目標	8	県内公共図書館一覧	28
平成 26 年度予算内訳	9		
組織及び事務分掌・職員の構成	10		
平成 25 年度事業報告			
研修	11		
講演会・イベント等	13		
展示	15		
視察	16		
山梨県立図書館協力会活動	19		
広報	20		
関連団体	21		

沿 革

明治33年 8月	山梨教育会付属図書館の設置を文部大臣認可。
明治33年10月	甲府市錦町3番地 山梨教育事務所内に山梨教育会付属図書館を開設、蔵書数1,121冊。
明治35年 4月	甲府市桜町一丁目73番地 甲陽医院跡に移転。
明治44年11月	舞鶴城内に移転工事(6月着工、9月竣工)、移転(10月)、落成式、開館、蔵書数4,715冊(移転工事の4か月間、甲府市錦町旧師範学校舎一部使用)。
昭和 5年 3月	根津嘉一郎氏(初代)の館舎建築寄付の発意により甲府市橋町18番の2(元甲府中学校敷地南隅土地288坪)に館舎新築起工。
昭和 5年 9月	館舎上棟式。鉄筋コンクリート2階建、一部3階塔屋付、総延坪209坪。根津嘉一郎氏の寄付による。
昭和 5年10月	館舎竣工、移転、落成式。山梨教育会付属図書館として開館。
昭和 6年 3月	山梨県立図書館規則、山梨県立図書館規則施行に関する細則、山梨県立図書館処務規程制定(3月31日発布、4月1日施行)。
昭和 6年 4月	山梨教育会付属図書館を山梨県に寄付、寄付図書数14,077冊。山梨県立図書館として発足。
昭和 8年 3月	山梨県立図書館規則改正。巡回文庫(貸出文庫)制度を設ける。閲覧料徴収を廃止し、図書の館外貸出に保証金制度を設ける。山梨県立図書館貸出文庫取扱細則制定。
昭和 9年 6月	図書館令によって山梨県中央図書館に指定される。
昭和21年 8月	アメリカ軍政部に館舎を接收されたため県立甲府工業学校武道場へ移転。
昭和23年 1月	山梨県議会議事堂地階へ移転。
昭和23年 9月	アメリカ軍政部の教育政策の一環として視聴覚ライブラリーを併設。
昭和25年 7月	南都留郡下吉田町下吉田公民館へ夏季臨時図書館を開設(7月15日～8月28日)。
昭和25年 9月	山梨県立図書館設置条例、山梨県図書館協議会条例、山梨県立図書館運営規則制定。図書の館外貸出の保証金制度を保証人制度に改める。視聴覚ライブラリーを設置旧館舎に移転(4月アメリカ軍政部館舎接收解除、6月25日から閉館、移転準備)。
昭和25年10月	開館、児童室再開設。
昭和25年11月	郷土室(事務室)設置。
昭和26年 3月	第1回山梨県図書館協議会開催。
昭和26年 9月	山梨県立図書館分館設置規則制定。
昭和26年10月	甲州文庫搬入、21,983点。
昭和26年11月	富士吉田分館(富士吉田市立図書館に併設)開館。
昭和27年 3月	山梨県立図書館処務規程制定。「山梨県立図書館要覧」刊行。
昭和27年10月	山梨県立図書館運営規則改正、図書の館外貸出の保証人制度を廃止。山梨県立図書館処務規程改正、読書相談業務開始。
昭和28年 7月	西八代分館開館。
昭和28年 8月	山梨県立図書館分館設置規則改正、アメリカ文化センター甲府分館を併設。
昭和28年 9月	移動図書館用自動車「みどり号」購入、命名式。
昭和28年10月	移動図書館「みどり号」巡回開始。
昭和29年 4月	中巨摩分館開館。

昭和30年 2月	山梨県立図書館分館設置規則改正。
昭和30年 3月	山梨県立図書館分館設置規則改正、塩山分館開館。
昭和36年 1月	利用者の増加に伴う増築費予算化。根津嘉一郎氏(2代)の寄付も受け、コンクリート2階建(235.7㎡)を増築。
昭和36年 9月	山梨県公共図書館協会設立。
昭和43年12月	山梨県立図書館新築起工式、工事着工。
昭和44年 3月	山梨県立図書館処務規程改正、館長補佐制を次長制に改める。
昭和45年 3月	新館舎竣工。山梨県立図書館処務規程改正、副館長、課制(2課6係)が敷かれる。
昭和45年 4月	新館舎へ移転(3月移転準備、4月移転、4・5月開館準備)。
昭和45年 5月	山梨県立図書館運営規則制定(開館日・開館時間の変更、調査相談・図書館間の相互貸借規程等制定)。
昭和45年 6月	落成式、開館。(6月1日) 鉄筋コンクリート地下1階、地上4階、延4,131.7㎡(のち増床)、貸出図書室、試聴室、試写室、産業・行政資料室、講堂、マイクロ撮影室、会議室、おはなしコーナー(こども室)増設、旺文社文庫設置。
昭和46年 3月	根津嘉一郎氏(2代)の図書購入資金寄付による根津文庫を設置。 小池藤雄氏寄贈のブコンズ像「蒼い海」除幕式。
昭和48年10月	一坪図書館50館設置、1館100冊 19市町村。
昭和52年 6月	一坪図書館300館となる。1館200冊 64市町村。
昭和53年10月	一坪図書館の町村移管開始、50館移管。
昭和55年 4月	山梨県立図書館処務規程改正、3課5担当となる。
昭和55年10月	山梨県立図書館創立50周年記念式典。
昭和57年11月	移動図書館「みどり号」30周年記念式典。
昭和59年 4月	富士吉田分館・西八代分館・中巨摩分館・塩山分館を地元市町に移管。
昭和59年 5月	巡回指導車「ふるさと号」の市町村巡回開始。
昭和60年 3月	一坪図書館市町村移管完了、全600館。
昭和60年 8月	故梅村紫声旧蔵資料の寄贈を受ける。
昭和61年 4月	こども室内に児童図書研究書コーナー設置。
昭和62年 1月	梅村紫声文庫目録刊行。
昭和62年 2月	所蔵漢籍目録刊行。
昭和63年 2月	所蔵国書目録刊行。
昭和63年 3月	移動図書館「みどり号」の巡回廃止。
平成元年 3月	所蔵郷土資料目録刊行。
平成 2年 4月	電算化推進事業開始。
平成 3年 5月	第2日曜日の試行開館実施(5月連休及び「こどもの読書週間」中)。
平成 3年 8月	自治省の「図書館情報ネットワークシステム」推進自治体に指定。
平成 5年 4月	電算仮稼働。山梨県立図書館運営規則改正、全日曜開館となる。
平成 5年10月	電算稼働式、業務システム稼働。
平成 6年 4月	山梨県立図書館処務規程改正、課・担当の一部名称変更。
平成 6年11月	山梨県図書館情報ネットワークシステム稼働。
平成 7年 9月	一部改修工事に伴う休館(16日から29日)及び一部業務運営制限(9月30日から11月15日まで)。

平成 8年 1月	パイロット電子図書館プロジェクトによる総合目録ネットワークのサービス開始。
平成 9年 4月	山梨県図書館情報ネットワークシステム第二期システム移行。
平成 9年 5月	県教育委員会が文部省の「社会教育施設情報化・活性化推進事業」を受託したことを受け、「山梨県デジタルアーカイブ推進事業」として甲州文庫のデジタル化を開始。
平成 9年 9月	県内総合目録検索をインターネットに公開。
平成 9年10月	第83回全国図書館大会(山梨大会)開催(10月29、30、31日)。
平成10年 3月	優良情報化団体として自治大臣表彰を受ける。
平成10年 4月	山梨県立図書館処務規定改正、課の一部名称変更。 国立国会図書館総合目録ネットワークシステムのサービス開始。 山梨日日新聞データベース導入。
平成11年 4月	貸出冊数の変更、1人10冊まで15日間となる。 ホームページ開設。 「やまなしデジタルアーカイブ」稼働、ホームページ上に公開。
平成11年 6月	貸出図書室の閉室。
平成11年 7月	山梨県立図書館運営規則の一部改正、図書館休館日を変更。
平成12年 4月	山梨県立図書館資料整理要綱の一部改正。 山梨県付属機関の設置に関する条例の一部改正、図書館協議会委員任期が2年となる。 ゴールデンウィーク全曜日開館実施。
平成12年 8月	山梨教育会附属図書館設置100周年。
平成13年 1月	山梨大学OPAC自動横断検索システムへの参加。
平成14年 3月	山梨県立図書館電算システム更新。山梨県図書館情報ネットワークシステム更新。
平成14年 4月	山梨県立図書館資料整理要綱の一部改正。 山梨県立図書館蔵書検索システムをホームページ上に公開。
平成15年 5月	利用者用インターネット端末の増設及び、新規データベース(日経テレコン21、朝日新聞記事データベース)導入。
平成15年 7月	ホームページ上に調査相談デスクを開設。
平成16年 4月	山梨県立図書館ボランティアの活動開始。
平成16年 7月	文部科学省「社会教育活性化21世紀プラン」を受託、実施。
平成16年 9月	ホームページ上に新着案内のページを開設。
平成17年 3月	「新たな学習拠点整備基本構想」を県が発表。
平成17年 4月	第2駐車場新設。 課の一部名称変更。一部組織変更による郷土資料担当の廃止。3課4担当となる。 甲州文庫を県立博物館へ移管。
平成18年 2月	郷土資料室に「郷土の恵み人の技コーナー」を設置。
平成18年 3月	調査研究室に「県民の生活応援コーナー」を設置。
平成18年 4月	新規データベース(官報情報検索サービス)導入。
平成19年 3月	「新たな学習拠点整備運営事業」の特定事業としての選定取消。
平成19年 4月	新県立図書館の整備検討開始。 新規データベース(magazineplus)導入。
平成19年 8月	「新しい山梨県立図書館像」を作成。
平成20年 1月	山梨県新県立図書館整備検討委員会「新県立図書館整備に関する報告」を知事に提出。
平成20年 4月	県教育委員会内に新図書館建設室設置。
平成20年 9月	「新県立図書館整備計画」を県が策定。
平成21年 2月	山梨県立図書館電算システム更新。
平成21年 4月	山梨県図書館情報ネットワークシステム更新。

平成21年 6月	インターネット予約サービス開始。 山梨県立図書館協力会発足。
平成22年 3月	山梨県図書館情報ネットワークシステム運営協議会を廃止し、県直営化。
平成22年 4月	課の一部名称変更。子ども読書推進担当を新設。3課5担当となる。
平成22年11月	山梨県立図書館新築起工式、工事着工。
平成23年 4月	新規データベース(DI-Law.com)導入。
平成23年10月	山梨県立図書館設置及び管理条例制定。
平成24年 3月	山梨県立図書館処務規程改正。課・担当の一部名称、分掌事項等の変更。3課6担当となる。
平成24年 6月	新県立図書館開館準備のため休館(6月11日から11月10日まで)。
平成24年11月	指定管理者制度導入(施設維持管理等)。 甲府市北口二丁目8番1号に移転、開館(11月11日)。 地下1階・地上4階、延べ床面積10,555㎡、敷地面積9,062㎡。 「山梨県子ども読書支援センター」設置。 NPO法人山梨子ども図書館との協働事業開始。 山梨県立図書館情報システム導入(ICタグシステム、電子書籍システム、ホームページリニューアル等)。 デジタルサイネージシステム導入。 新規データベース(ヨミダス歴史館、サピエ)導入。 障害者サービス(代読サービス、録音図書の郵送貸出)開始。 山梨関係資料コーナーに特別コレクション「山紫水明やまなしの水」「県人著作」等を設置。 一般資料コーナーに「阿刀田館長関連資料コーナー」を設置。 児童資料コーナーに「ティーンズコーナー」を設置。 相互貸借資料搬送事業を開始。
平成24年12月	館長連続講座(第1期)開始。
平成25年 5月	新県立図書館入館者50万人達成。
平成25年 7月	館長出張トーク開始。
平成25年10月	館長連続講座(第2期)開始。
平成25年11月	新県立図書館1周年記念事業実施。 新県立図書館入館者100万人達成。

歴代館長一覽

代	氏名	在任期間	専任・兼任
1	伊藤宣将	昭和 6. 4～7. 3	兼任
2	狛 俊英	7. 4～16. 3	専任
3	保坂雅彦	16. 4～19. 8	兼任
4	小島竜一	19. 9～19. 11	専任
5	福原匡彦	19. 12～20. 10	専任
6	村松益造	21. 2～23. 3	専任
7	内藤大丈夫	23. 4～24. 4	専任
8	村松虎造	24. 5～25. 3	兼任
9	三谷栄一	25. 4～28. 5	専任
10	三島新吉	28. 6～29. 3	兼任
11	宮田 亨	29. 4～30. 11	専任
12	三島新吉	30. 12～31. 3	兼任
13	山口幸之助	31. 4～32. 3	専任
14	小川 巖	32. 4～37. 3	専任
15	窪田丙午郎	37. 4～39. 3	専任
16	木戸 毅	39. 4	兼任
17	小田和 金貞	39. 5～41. 3	専任
18	瀬田良人	41. 4～42. 3	専任
19	日原興忠	42. 4～43. 3	専任
20	中沢武大	43. 4～45. 3	専任
21	中沢茂隆	45. 4～48. 3	専任
22	佐久間恒幸	48. 4～49. 3	専任
23	上野 正	49. 4～51. 3	専任
24	松谷達男	51. 4～54. 3	専任
25	斎藤左文吾	54. 4～56. 3	専任
26	芦澤久直	56. 4～58. 3	専任
27	藤田勇夫	58. 4～60. 3	専任
28	吉田英也	60. 4～62. 3	専任
29	川手千興	62. 4～63. 3	専任
30	塩野雅貴	63. 4～元. 3	専任
31	武井忠彦	平成 元. 4～3. 3	専任
32	田中俊彦	3. 4～5. 3	専任
33	萩原孝之	5. 4～7. 3	専任
34	川上經男	7. 4～9. 3	専任
35	望月正彦	9. 4～10. 3	専任
36	志村市臣	10. 4～11. 3	専任
37	石川 孝	11. 4～13. 3	専任
38	市村富治	13. 4～15. 3	専任
39	日向敏彦	15. 4～17. 3	専任
40	福岡哲司	17. 4～19. 3	専任
41	高瀬孝人	19. 4～21. 3	専任
42	清水澄	21. 4～23. 3	専任
43	中込富夫	23. 4～24. 3	専任
44	阿刀田高	24. 4～現在	専任

基本的運営方針

すべての県民に親しまれ、県民とともに成長・発展していく「山梨県民図書館の構築」を目指す。

1 すべての県民のための図書館

誰もが利用でき、幅広い分野で知識が得られ、日々の仕事や生活に役立つ

2 県民が創造する図書館

県民が主体的に図書館に関わり、あるべき姿を創り出していく

3 開かれた図書館

知識や情報の世界の入口として、誰もが親しみを感じ、気軽に利用できる

4 成長する図書館

求められる機能やサービスを新たに見出し、成長する

中核的図書館として県内図書館をリードし、元気にする

5 県民の活動を支える図書館

図書館での学びを通して人々が集まり、さまざまな出会いと交流の舞台となる

6 山梨の文化を支え、創造する図書館

山梨の文化を継承し、支え、発展させる

県民のアイデンティティを育み、地域に輝きをもたらす

平成 26 年度重点目標

1 県民のニーズに対応したサービスの提供

- ① 県民が図書館の資源を有効に活用し、知識や情報を得るためのレファレンス・サービスを充実させ周知する。
- ② 課題別、対象別サービスの検討を進め、併せて専門分野に対する職員の対応能力向上を図る。
- ③ 窓口業務の効率化や要員の適正配置を進める。
- ④ サービスの現状について分析と評価を行う。

2 生涯学習環境の充実、整備

- ① 図書館資料の充実、整備のため、図書館全体の蔵書構成、利用状況等を考慮しながら年度ごとの重点目標を立て、資料収集を行う。
- ② 新資料の整理に対応した諸規程やマニュアル類の整備を行い、効率的な資料整理を行う。
- ③ デジタルアーカイブ事業の長期的な計画を立案、要領等の整備を行い、事業の推進を図る。
- ④ 地域デジタル資料等を視聴するための機能を利用者パソコンに導入し、利用拡大を図る。

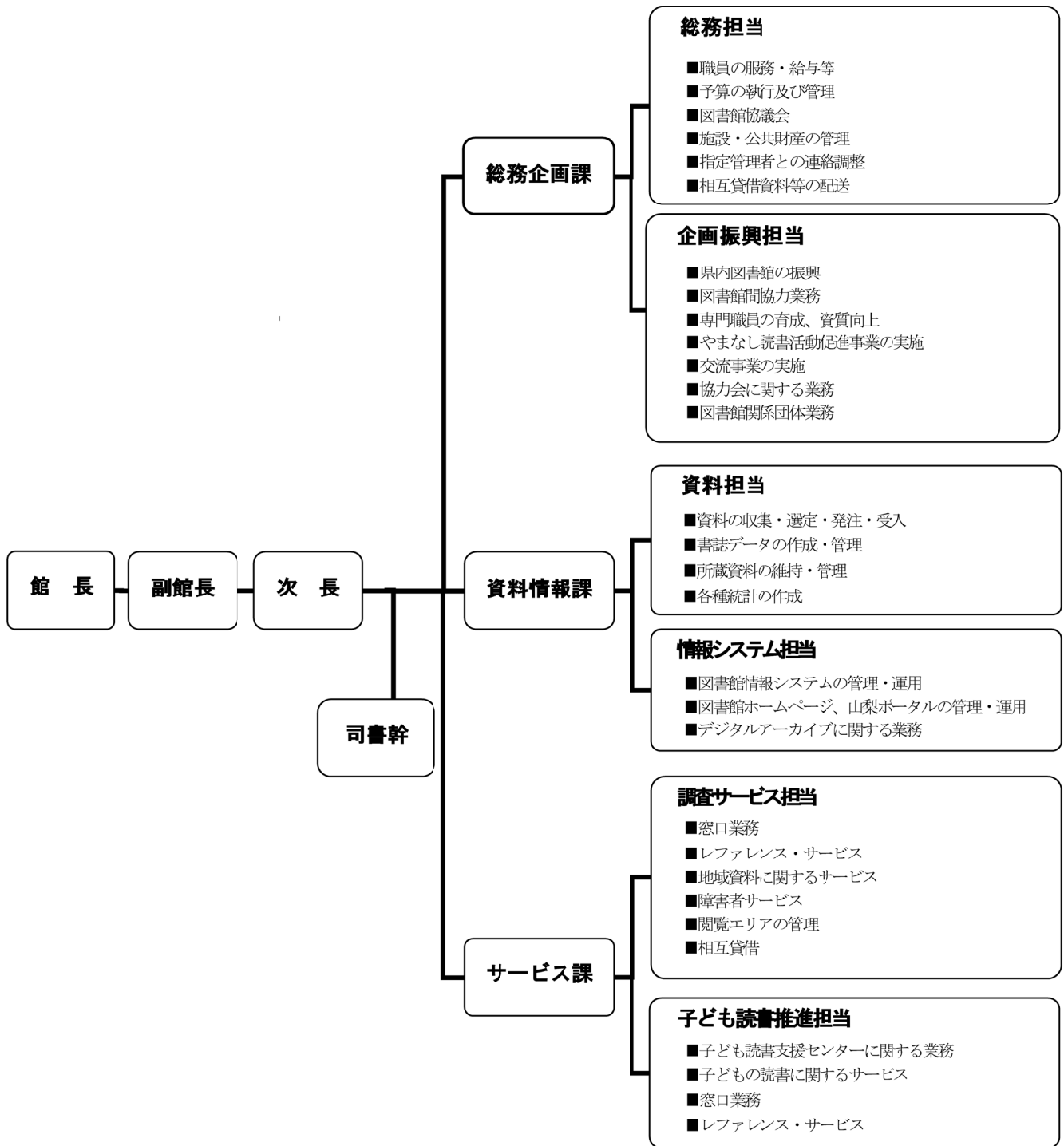
3 多様な学習環境の提供と読書活動を推進する交流事業等の展開

- ① 多様な学習環境提供のため、多彩で魅力あるイベントや講座等を開催する。
- ② 関係機関、関係団体等と連携し、「やまなし読書活動促進事業」を実施する。
- ③ 県内一円に広がる新たなサービスの検討を行う。

平成26年度予算内訳(主項目)

平成26年度総予算額	227,794千円
○ <u>図書館運営費</u>	<u>126,002千円</u>
○ <u>電算費</u>	<u>54,519千円</u>
・システム管理費	47,637千円 (図書館システム維持管理)
・資料整理・データ整備費	3,348千円 (新刊・寄贈図書等整理)
・オンラインデータベース活用事業費	2,454千円 (オンラインデータベース維持管理)
・ネットワークシステム運営費	1,080千円 (図書館ネットワークシステム維持管理)
○ <u>奉仕費</u>	<u>47,273千円</u>
・資料購入整備費	44,289千円 (図書・雑誌・DVD等購入)
・館内奉仕費	91千円 (来館者サービス)
・館外奉仕費	501千円 (図書館相互協力)
・図書館活動推進費	302千円 (県内司書資質向上・図書館職員育成)
・視聴覚室運営費	77千円 (視聴覚機器維持管理)
・子ども読書活動支援環境整備事業費	771千円 (子ども読書活動支援環境整備)
・交流促進・にぎわい創出事業費	1,242千円 (図書館企画事業の実施)

組織及び事務分掌



職員の構成

(平成 26 年 4 月 1 日現在)

	司 書	司書以外	合 計
専任職員	21	6	27
非常勤嘱託	11	3	14
22条職員		1	1
総計	32	10	42

平成 25 年度事業報告(研修)

■子どもの読書活動推進スキルアップ講座「子どもの本を知る・連続講座」(全5回)

実施日等	テーマ	講師	場所	参加人数
第1回 6月25日	山梨の民話を甲州弁で語るワークショップ	藤巻 愛子 氏 (山梨むかしがたりの会)	山梨県立図書館	51名
第2回 7月18日	子どもの本に生き続ける昔のことば	長谷川 千秋 氏 (山梨大学)	山梨県立図書館	44名
第3回 9月5日	学校図書館の可能性	小川 博規 氏 (荒川区教育委員会)	山梨県立図書館	40名
第4回 11月22日	新美南吉童話の魅力～なぜ日本人は『ごんぎつね』に惹かれるのか～	鶴田 清司 氏 (都留文科大学)	山梨県立図書館	41名
第5回 2月13日	ワークショップ「絵本」の楽しみ方・作り方～5つのレッスン～	木村 美幸 氏 (フレーベル館)	山梨県立図書館	44名

■児童青少年サービス講座中級編「子どもの本を知り、選書力を身に付ける」(全5回)

実施日等	テーマ	講師	場所	参加人数
第1回 7月10日	絵本を選ぶ、絵本を届ける ー東京子ども図書館の実践から	張替 恵子 氏 (公益財団法人東京子ども図書館)	山梨県立図書館	39名
第2回 7月31日	子どもの本は世界への応答 ー外国の児童文学をどう読むか	早川 敦子 氏 (津田塾大学)	山梨県立図書館	43名
第3回 9月19日	「子ども読者」の立場から児童文学を考える試み ー選書のためにー	宮川 健郎 氏 (武蔵野大学)	山梨県立図書館	42名
第4回 10月23日	YA サービスー資料提供への戦略ー	井上 靖代 氏 (獨協大学)	山梨県立図書館	38名
第5回 12月12日	私はこんな本を読んだ	阿刀田 高 館長 (山梨県立図書館)	山梨県立図書館	70名

■『子どもの保護者への啓発事業』(NPO 法人山梨子ども図書館委託事業)(全12回)

実施日等	テーマ	講師	場所	参加人数
第1回 7月10日	大里小学校 朝読書のボランティアのための研修会	宮崎 さなゑ 氏	甲府市立大里小学校	15名
第2回 7月12日	読み聞かせボランティア(朝読)学習会	宮崎 さなゑ 氏	甲府市立石田小学校	15名
第3回 7月12日	甲府市立山城小学校のボランティア団体 ろうどく山城小 小学生への読み聞かせ	宮崎 さなゑ 氏	甲府市南部市民センター	22名
第4回 7月22日	本好きな子に育てるために	齊藤 順子 氏	上野原市立上野原小学校	60名
第5回 8月26日	読み聞かせについて(選書、読み方など)	宮崎 さなゑ 氏	甲府市立中道北小学校	9名
第6回 9月4日	読み聞かせ学習会 読み聞かせの実際・心を育てる読み聞かせ	宮崎 さなゑ 氏	富士吉田市立吉田小学校	33名
第7回 9月7日	絵本の読み聞かせの実技指導	宮崎 さなゑ 氏	川口学園博愛幼稚園	22名
第8回 10月10日	子どもにとってなぜ本が大切なのか	齊藤 順子 氏	青藍幼稚園	60名
第9回 10月25日	読みきかせボランティアのための読み聞かせ勉強会	齊藤 順子 氏	甲府市立池田小学校	20名
第10回 11月8日	子どもにとってなぜ本が大切なのか、心を育てる読み聞かせ	齊藤 順子 氏	南アルプス市立巨摩保育所	100名
第11回 11月16日	中央市教育振興大会 読書で伸ばそう 中央市の子ども	齊藤 順子 氏	中央市立田富小学校	150名
第12回 11月27日	本好きな子どもを育てるために	齊藤 順子 氏	聖テレジア学園 小さき花幼稚園	33名

■図書館職員専門研修(全6回)

実施日等	テーマ	講師	場所	参加人数
第1回 7月31日	著作権法の動向と図書館サービス	井上 奈智 氏 (国立国会図書館)	甲府市立図書館	79名
第2回 9月27日	電子書籍と図書館	矢口 勝彦 氏 (株式会社図書館流通センター)	山梨県立図書館	29名
第3回 10月31日	ワークショップ「POPの書き方・ディスプレイのポイント講習」	阿見 信子 氏 (株式会社トーハン)	甲府市立図書館	38名
第4回 11月29日	インターネットで使えるレファレンスツール	河野 麗子 氏 (国立国会図書館)	山梨県立図書館	40名
第5回 1月31日	図書館ブランディング入門	仁上 幸治 氏 (帝京大学総合教育センター)	中央市立田富図書館	17名
第6回 2月28日	地域と図書館	花井 裕一郎 氏 (NPO 法人オペリズム)	山梨県立図書館	37名

平成25年度事業報告(講演会・イベント等)

日 程	事 業 名	備 考	イベント スペース	多目的 ホール	交流 ルーム	主 催	共 催	そ の 他	参加者数
4.6(土)	甲州軍団出陣を100倍楽しむ講座	指定管理者自主企画事業			○			○	183
4.17(水)	阿刀田館長講演「作家である私」	館長企画事業		○		○			115
4.20(土)	阿刀田館長連続講座(第一期・第5回)	平成24年度継続事業	○			○			80
4.20(土)	太白桜祭り「桜セミナー」	指定管理者自主企画事業		○				○	45
4.28(日)	かいぶらりまなびセミナー	Motivation Maker共催			○		○		9
5.5(日)	ファミリーワークショップ「日本の伝統芸能」	指定管理者自主企画事業		○				○	97
5.12(日)	ことばのひろば	県立図書館協力会事業			○		○		25
5.16(木)	ちいさな木曜コンサート(第1回)	NPO法人甲府駅北口まちづくり委員会共催		○	○		○		205
5.18(土)	阿刀田館長連続講座(第一期・第6回)	平成24年度継続事業		○		○			71
5.19(日)	かいぶらりまなびセミナー	Motivation Maker共催			○		○		22
5.23(木)～6.30(日)	甲府駅開業110周年イベント	甲府駅共催 101・102の間のスペースを使用					○		-
6.1(土)	ホスピス学校	日本ホスピス在宅ケア研究会山梨支部共催		○			○		195
6.9(日)	甲府駅検定	甲府駅共催			○		○		33
6.16(日)	かいぶらりまなびセミナー	Motivation Maker共催			○		○		36
6.20(木)～21(金)	関東地区公共図書館協議会総会・研究発表大会	関東地区公共図書館協議会共催	○				○		442
6.22(土)	鴨下信一氏講演会・阿刀田慶子氏朗読会	館長企画事業		○		○			139
6.23(日)	かいぶらり健康セミナー「がんまつわるお金の話」	NPO法人がんフォーラム山梨共催			○		○		49
6.26(水)～27(木)	かいぶらりシアター	富士山世界文化遺産登録記念上映会		○					103
7.14(日)	かいぶらりまなびセミナー	Motivation Maker共催			○		○		29
7.21(日)	ことばのひろば	県立図書館協力会事業			○		○		44
7.23(火)～8.2(金)	ためしてみよう!読んでみよう!電子書籍	電子書籍体験イベントとパネル展示			○	○			80
7.24(水)	阿刀田館長と高校生の集い			○			○		66
7.25(木)～26(金)	夏休み自由研究おたすけ教室				○	○			55
7.27(土)	音楽創造ワークショップ	指定管理者自主企画事業		○				○	145
7.28(日)	ぶらりライブラリー「介護体験教室」	エースプランニング共催			○		○		42
8.3(土)	行政書士無料相談会	山梨県行政書士会協力			○	○			16
8.11(日)	博物館・図書館共催講演会「山梨の近代人物について」	山梨県立博物館共催		○			○		42
8.11(日)	ぶらりライブラリー「カラダとココロの健康体操」	エースプランニング共催			○		○		34
8.15(木)	ちいさな木曜コンサート(第2回)	NPO法人甲府駅北口まちづくり委員会共催		○	○		○		179
8.18(日)	ぶらりライブラリー「体験教室(書道・茶道)」	エースプランニング共催			○		○		46
8.20(火)	かいぶらりフレッシュコンサート	県内中・高校生出演		○	○	○			210
8.24(土)～25(日)	夏休み親子クラフト教室	指定管理者自主企画事業		○				○	187
8.25(日)	ぶらりライブラリー「カラダとココロの健康体操」	エースプランニング共催			○		○		34
8.31(土)	ぶらりライブラリー「介護者交流会」	エースプランニング共催			○		○		29
9.4(水)	かいぶらりまなびセミナー	NPO法人つなぐ共催			○		○		15
9.7(土)	山梨活性化セミナー	指定管理者自主企画事業			○			○	40
9.8(日)	ぶらりライブラリー「子ども学習支援教室」	エースプランニング共催			○		○		23
9.11(水)	かいぶらりまなびセミナー	NPO法人つなぐ共催			○		○		11
9.15(日)	ぶらりライブラリー「カラダとココロの健康体操」	エースプランニング共催			○		○		10
9.18(水)	かいぶらりまなびセミナー	NPO法人つなぐ共催			○		○		11
9.23(月)	やまなしライブラリーシネマ	指定管理者自主企画事業		○				○	28
9.25(水)	かいぶらりまなびセミナー	NPO法人つなぐ共催			○		○		9
9.29(日)	かいぶらり健康セミナー「山梨がんフォーラム」	NPOがんフォーラム山梨共催	○				○		280
9.29(日)	ぶらりライブラリー「カラダとココロの健康体操」	エースプランニング共催			○		○		34
10.6(日)	ぶらりライブラリー「笑いヨガ・口腔ケア教室」	エースプランニング共催			○		○		22

日 程	事 業 名	備 考	ハート スペース	多目的 ホール	交流 ルーム	主 催	共 催	そ の 他	参加者数
10.9(水)	かいぶらりまなびセミナー	NPO法人つなぐ共催			○		○		9
10.10(木)	家読フォーラム	山梨県教育委員会事業	○				○		380
10.12(土)	阿刀田館長連続講座(第二期・第1回)		○				○		110
10.12(土)	ぶらりライブラリー「カラダとココロの健康体操」	エースプランニング共催			○		○		14
10.13(日)	かいぶらり朗読の集い「筒井真理子氏朗読会」			○			○		127
10.13(日)	読書へのアニメーション				○	○			26
10.19(土)	歳時記「十三夜お月見祭り」	指定管理者自主企画事業			○			○	55
10.19(土)	ぶらりライブラリー「介護者交流会」	エースプランニング共催			○		○		21
10.23(水)	かいぶらり親子セミナー「図書館司書と仲良くしよう」	NPO法人子育て支援センターちびっこはうす共催			○		○		26
11.6(水)～7(木)	ためしてみよう!読んでみよう!電子書籍	電子書籍体験イベントとパネル展示			○	○			41
11.16(土)	阿刀田館長連続講座(第二期・第2回)		○				○		92
11.16(土)	ぶらりライブラリー「子ども学習支援教室」	エースプランニング共催			○		○		30
11.17(日)	開館1周年記念事業・浅田次郎氏講演会	館長企画事業	○				○		415
11.17(日)	ことばのひろば	県立図書館協会事業			○		○		36
11.20(水)	かいぶらり朗読の集い「県民の日朗読会」	山梨放送アナウンサー出演		○			○		136
12.1(日)	ぶらりライブラリー「カラダとココロの健康体操」	エースプランニング共催			○		○		25
12.5(木)	かいぶらり親子セミナー「図書館司書と仲良くしよう」	NPO法人子育て支援センターちびっこはうす共催			○		○		27
12.7(土)	シネマミーティングKOFU	指定管理者自主企画事業		○				○	63
12.7(土)	ぶらりライブラリー「カラダとココロの健康体操」	エースプランニング共催			○		○		34
12.8(日)	かいぶらり健康セミナー「チャリティーイベント」	NPO法人がんフォーラム山梨共催		○			○		650
12.14(土)	阿刀田館長連続講座(第二期・第3回)		○				○		89
12.14(土)	音楽の冬花壇	NPO法人甲府駅北口まちづくり委員会共催		○	○		○		270
12.15(日)	ぶらりライブラリー「お茶を体験してみよう」	エースプランニング共催			○		○		53
12.15(日)	フィンランドから学ぶ子育て、地域づくり	NPO法人子育て支援センターちびっこはうす共催						○	147
12.20(金)	かいぶらり親子セミナー「図書館司書と仲良くしよう」	NPO法人子育て支援センターちびっこはうす共催			○		○		27
12.21(土)	クリスマスファミリーコンサート	指定管理者自主企画事業		○				○	105
12.21(土)	ぶらりライブラリー「書道をしてみよう」	エースプランニング共催			○		○		35
1.9(木)～11(土)	全国地方紙正月特集号の展示	指定管理者自主企画事業	○					○	200
1.13(月)	歳時記「お正月を遊ぼう」	指定管理者自主企画事業			○			○	315
1.18(土)	阿刀田館長連続講座(第二期・第4回)		○				○		97
1.19(日)	斎藤倫子氏講演会「本との出会い」	世界の子どもの本展関連事業		○			○		46
1.26(日)	子ども読書推進フォーラム	NPO法人山梨子ども図書館委託事業		○			○		140
1.26(日)	かいぶらりくらしセミナー「身近な法律」・無料法律相談会	山梨県弁護士会協力			○	○			51
1.29(水)～2.2(日)	ハートスマイル展	山梨県障害者地域生活支援事業所協議会共催			○		○		470
2.2(日)	ことばのひろば	県立図書館協会事業			○		○		36
2.9(日)	山日YBS席書き大会公開審査	指定管理者自主企画事業	○					○	430
2.11(火)	春をよぶ朗読ライブ	図書館ボランティアやまなし共催		○			○		145
3.8(土)	阿刀田館長連続講座(第二期・第5回)		○				○		81
2.16(日)	かいぶらり健康セミナー「がんを語る」	NPO法人がんフォーラム山梨			○		○		8
2.22(土)	かいぶらり語りセミナー「如月寄席」	山梨落語研究会協力		○	○	○			64
2.23(日)	なるほど富士山セミナー	指定管理者自主企画事業			○			○	40
3.15(土)	阿刀田館長連続講座(第二期・第6回)		○				○		88
3.21(金)	新エネルギーセミナー親子ソーラーカー工作教室	指定管理者自主企画事業	○					○	45
3.22(土)	林真理子氏講演会「小説を書く時間」	館長企画事業	○				○		371

平成 25 年度事業報告(展示)

期 間	テーマ	場 所
2月15日～5月31日	東日本大震災～3.11から現在まで～	情報サテライト1
3月12日～4月14日	信玄公祭り関連展示	情報サテライト2
4月16日～5月12日	「図書館戦争」のロケ地から	情報サテライト2
4月16日～5月12日	阿刀田館長特別展	交流ルーム101、102
4月23日～5月12日	資料紹介展示「こどもにすすめたい本2013」	児童資料コーナー
4月23日～5月19日	ミニ展示「看護の日」を知っていますか	情報サテライト1
5月1日～6月30日	ヤングアダルト向けミニ展示「勉強もいいけど、やっぱ部活！」	ティーンズコーナー
5月24日～6月2日	甲府駅開業 110周年記念展示（前期）	情報サテライト2
6月11日～6月30日	甲府駅開業 110周年記念展示（後期）	情報サテライト2
6月11日～9月29日	富士山を読む～世界遺産登録記念～	情報サテライト1
7月2日～7月31日	村岡花子が訳したヒーロー・ヒロインたち	情報サテライト2
7月2日～9月29日	ヤングアダルト向けミニ展示「家族、ともだち、悩みに効く本」	ティーンズコーナー
8月1日～9月29日	甲州財閥と鉄道	情報サテライト2
8月6日～8月18日	博物館図書館共催展示	交流ルーム101
9月20日～10月10日	ミニ展示 1964TOKYO⇄2020TOKYOー祝・東京オリンピック・パラリンピック開催決定ー	情報サテライト1
9月30日～10月5日	手で観る彫刻展	交流ルーム101
10月1日～11月18日	河川ふれあい図画コンクール入賞作品展示	交流ルーム101・102間
10月1日～11月10日	富士の国やまなし国文祭 フィナーレに向けて	情報サテライト2
10月1日～11月30日	ヤングアダルト向けミニ展示「読んで旅する世界」	ティーンズコーナー
10月2日～1月30日	図書館を知る、図書館を使うー山梨県立図書館開館一周年記念事業ー	情報サテライト1
11月12日～12月27日	交流展示 宇佐市民図書館・佐賀県立図書館アディショナルタイム	情報サテライト2
12月1日～1月31日	ヤングアダルト向けミニ展示「JAPANはCOOLか？～きみたちがつくる日本～」	ティーンズコーナー
12月1日～4月30日	ヤングアダルト向けミニ展示(番外編)「小論文対策はOK？」	ティーンズコーナー
1月7日～2月16日	深沢七郎 生誕100年	情報サテライト2
1月18日～1月25日	世界の子どもの本展 ～IBBYがすすめる世界の児童書208冊～	交流ルーム101
2月1日～3月13日	日本の「食」を考える	情報サテライト1
2月1日～4月30日	ヤングアダルト向けミニ展示「なりたい自分」	ティーンズコーナー
2月7日～2月23日	ミニ展示 Hot. Cool. Yours. ～冬季オリンピック・パラリンピック開催!!～	情報サテライト1
2月18日～3月9日	飛躍～ヴァンフォーレ甲府開幕戦関連展示～	情報サテライト2
3月15日～6月29日	花子とアン～もっと楽しむ“朝ドラ”の世界～	情報サテライト1
3月18日～5月11日	信玄公祭り関連展示	情報サテライト2

平成25年度事業報告(視察)

	日 程	視 察 団 体	人数
1	4月2日(火)	図書館総合研究所	3
2	4月20日(土)	山梨日仏協会	15
3	4月24日(水)	昭和町議会事務局	16
4	4月28日(日)	Motivation Maker	9
5	5月2日(木)	甲府市立北新小学校	48
6	5月2日(木)	山梨県立盲学校	5
7	5月9日(木)	身延町立図書館朗読の会	20
8	5月9日(木)	身延町立下山小学校	6
9	5月10日(金)	ことぶき勸学院甲府・峡東教室	98
10	5月14日(火)	上野原市立上野原西中学校	11
11	5月15日(水)	北東公民館紳女性学級	20
12	5月15日(水)	長野県富士見町図書館	20
13	5月15日(水)	岩田学園いづみ幼稚園	26
14	5月16日(木)	茨城県板東市役所	10
15	5月16日(木)	北杜市立明野中学校	12
16	5月17日(金)	ことぶき勸学院中北・峡南教室	92
17	5月21日(火)	山梨県社会教育委員	20
18	5月21日(火)	甲府市立善誘館小学校	62
19	5月22日(水)	上野原市立上野原中学校	16
20	5月24日(金)	ことぶき勸学院都留学園教室	82
21	5月24日(金)	岩田学園いづみ幼稚園	26
22	5月29日(水)	朝日老人大学	30
23	5月30日(木)	山梨県立就業支援センター	13
24	5月30日(木)	山梨県高等学校教育研究会学校図書館部会司書部北ブロック	7
25	6月4日(火)	塩尻市立図書館	2
26	6月11日(水)	鶴見大学(職員)	2
27	6月11日(水)	甲府市立舞鶴小学校	65
28	6月12日(水)	青い鳥長寿会	20
29	6月12日(水)	甲府生涯学習研究会	15
30	6月12日(水)	峰本老人クラブ長寿会	20
31	6月12日(水)	岩田学園いづみ幼稚園	26
32	6月14日(金)	日本弁理士会関東支部	8
33	6月19日(水)	大匡地区女性部愛育会	20
34	6月21日(金)	県立長野図書館	4
35	6月21日(金)	茨城県立図書館	2
36	6月26日(水)	荒川自治会	30
37	6月26日(水)	中巨摩教育協議会東部班問題研究会	13
38	6月29日(土)	土曜会	9
39	7月3日(水)	長坂地区民生児童委員協議会	12
40	7月4日(木)	二川保育園	16
41	7月9日(火)	甲府市穴切地区愛育会	20
42	7月12日(金)	大鎌田保育園	88
43	7月13日(土)	山梨英和中学校	77
44	7月23日(火)	中央工学校	69
45	7月24日(水)	韮崎市事務担当者会	7
46	7月25日(木)	甲府市市民会議OG相川の会	15
47	7月25日(木)	図書館総合研究所ふれんず千葉市	40
48	7月25日(木)	峡南学校司書研究会	10
49	7月26日(金)	甲府市図書館教育研究会	80
50	7月26日(金)	昭和町いきいきふれあいサロン	30
51	7月30日(火)	甲府文庫連絡会	40
52	7月31日(水)	甲府市教育研究協議会	23
53	7月31日(水)	山梨県年金受給者協会	25
54	7月2日(火)	笛吹市教育委員会	23
55	8月1日(木)	甲府市公立小中学校経営研究会	39
56	8月2日(金)	竜王班教育研究会	28

	日 程	視 察 団 体	人数
57	8月2日(金)	中巨摩郡教育研究会読書サークル	9
58	8月2日(金)	河口湖教育協議会学校図書館部会	15
59	8月2日(金)	中巨摩教育協議会中巨摩問題研究会西部班読書指導研究会	30
60	8月2日(金)	甲府友愛保育園学童	17
61	8月6日(火)	芝浦工業大学	57
62	8月7日(水)	図書館づくりと子どもの本研究所	1
63	8月8日(木)	峡南学校事務職員研究会	33
64	8月8日(木)	笛吹市学校視聴覚教育研究会	24
65	8月9日(金)	大月市小中学校教頭会	11
66	8月9日(金)	上野原市学校運営研究会	10
67	8月9日(金)	東日本旅客鉄道株式会社	15
68	8月9日(金)	家庭学級シナモン(山梨大学・善誘館小学校合同)	20
69	8月10日(土)	ぶらんこの会	10
70	8月16日(金)	峡南教育研究会	60
71	8月16日(金)	峡南教育研究会日本語研究会	60
72	8月28日(水)	峡北教育協議会	5
73	8月29日(木)	山梨県総務部市町村課	3
74	9月3日(火)	甲府市教育研究協議会図書館教育部読みみかせグループ	20
75	9月6日(金)	山梨県立あけぼの支援学校	21
76	9月11日(水)	七福会	12
77	9月14日(土)	沼津市自治会連合会	40
78	9月14日(土)	東京都立多摩図書館児童青少年資料係	4
79	9月18日(水)	須玉地区民生委員	40
80	9月18日(水)	甲州市立大藤小学校	20
81	9月26日(木)	沖縄県立図書館	3
82	9月26日(木)	富士吉田市教育協議会	31
83	9月27日(金)	白根消費生活研究会	35
84	9月27日(金)	京都府立図書館	3
85	9月28日(土)	山梨県教育委員会社会教育課(外国青年)	18
86	10月2日(水)	甲州市視覚障害者福祉会	15
87	10月2日(水)	甲斐市立双葉東小学校	124
88	10月4日(金)	前沖縄県議会議員	1
89	10月4日(金)	上野原市立西原小学校	9
90	10月8日(火)	豊橋中央図書館	2
91	10月8日(火)	北杜市立長坂小学校	62
92	10月9日(水)	山梨県高等学校教育研究会学校図書館部会司書部	9
93	10月9日(水)	甲府市立中道北小学校支援学級	7
94	10月10日(木)	笛吹市立芦川小学校	6
95	10月11日(金)	三菱電機情報技術総合研究所	20
96	10月11日(金)	甲府市立大里小学校	111
97	10月12日(土)	国立国会図書館職員他2名	3
98	10月16日(水)	峡中カウンセラー会	12
99	10月22日(火)	四川省訪問団	5
100	10月23日(水)	山梨大学社会教育演習	11
101	10月23日(水)	大月市立猿橋中学校	11
102	10月25日(金)	全国職業能力開発校長会	35
103	10月27日(日)	ロータリークラブ他	40
104	10月30日(水)	山梨市立三富小学校	20
105	11月1日(金)	南アルプス市保育士会	20
106	11月1日(金)	山梨県立甲府支援学校	10
107	11月1日(金)	山梨県立盲学校	2
108	11月7日(木)	浦安市立中央図書館	1
109	11月8日(金)	さつき会	13
110	11月12日(火)	身延町立大河内小学校	17
111	11月13日(水)	長崎県大村市教育委員会	2
112	11月19日(火)	青梅の図書館を考える会	8
113	11月19日(火)	市川三郷町立市川南小学校	22
114	11月20日(水)	都留市立図書館協議会	12

	日 程	視 察 団 体	人数
115	11月26日(火)	松本大学	22
116	11月27日(水)	郷土教育サークル	20
117	11月27日(水)	下部ボランティア連絡協議会	40
118	11月28日(木)	つつじが崎学園	17
119	12月6日(金)	としょかん文庫・友の会	11
120	12月13日(金)	南アルプス市立芦安小学校	5
121	1月17日(金)	南アルプス市立豊保育所	42
122	1月22日(水)	すみれ保育園	32
123	1月28日(火)	三島市立図書館	10
124	1月28日(火)	東京都中央区議	2
125	1月29日(水)	甲斐市立図書館	26
126	1月29日(水)	山梨県立わかば支援学校	31
127	1月30日(木)	自衛隊山梨地方協力本部	3
128	2月5日(水)	株式会社文祥堂	5
129	2月6日(木)	長崎県教育委員会新図書館整備室	3
130	2月7日(金)	甲府市立笛南中学校桜木分校	28
131	2月13日(水)	高知県新図書館整備課	4
132	2月13日(水)	新潟県生涯学習推進課	3
133	2月13日(水)	甲斐市立竜王西保育園	25
134	2月14日(木)	甲斐市立竜王南保育園	21
135	2月19日(水)	山梨PHP友の会	10
136	2月20日(木)	静岡県立中央図書館	14
137	2月21日(金)	南アルプス保護司会	30
138	2月21日(金)	安城市立中央図書館	1
139	2月27日(木)	石川県教育委員会事務局生涯学習課	1
140	2月27日(木)	甲斐市立竜王中央保育園	25
141	2月28日(金)	甲斐市立松島保育園	27
142	3月1日(土)	久米設計	3
143	3月6日(木)	愛媛県教育委員会生涯学習課	4
144	3月6日(木)	クローバー保育園	55
145	3月6日(木)	山梨県立富士見支援学校旭分校	9
146	3月6日(木)	南アルプス市立八田保育所	44
147	3月7日(金)	山梨県立わかば支援学校	16
148	3月14日(金)	栃木県立図書館	2
149	3月14日(金)	山梨県立あけぼの支援学校	8
150	3月18日(火)	敷島図書館ボランティアライライの会	6
151	3月18日(火)	山梨県立甲府支援学校	12
152	3月19日(水)	更生保護女性会と保護司	20
153	3月19日(水)	大阪府立中央図書館	1
154	3月26日(水)	静岡市立中央図書館	2
155	3月26日(水)	神奈川県寒川図書館	4

合計3,426人

平成25年度事業報告(山梨県立図書館協力会活動)

日 程	事 業 ・ 活 動
4月25日(木)	委嘱式・総会
	活動分野別打ち合せ
	第1回役員会
4月26日(金)	第1回図書館主催研修「阿刀田館長を囲んで」 42名参加
4月27日(土)	各分野定例活動開始
	案内・書架整理分野(開館日)
	イベント補助分野(イベント実施日)
	外国語読み聞かせ分野(イベント準備日、実施日)
	環境整備分野(火曜日・火曜日が休館の場合は水曜日)
	修理・ブックコート分野(水曜日)
	書庫開放補助分野(木曜日)
	代読サービス分野(金曜日)
	読書支援分野(イベント準備日、実施日)
その他分(事業準備日、実施日)	
5月12日(日)	第1回「ことばのひろば」 25名参加
6月27日(木)	第2回役員会
7月21日(日)	第2回「ことばのひろば」 44名参加
7月28日(日)	第1回「えいごの絵本読み聞かせ」 大人24名・子ども26名参加
9月28日(土)	第2回「外国語の絵本読み聞かせ」 大人13名・子ども16名参加
10月13日(日)	読書へのアニメーション 7名参加
10月17日(木)	第1回自主企画研修 市川市立中央図書館視察 21名参加
11月17日(日)	第3回「ことばのひろば」 36名参加
11月21日(木)	第2回図書館主催研修「図書館の障害者サービス」 20名参加
	第3回役員会
12月14日(土)	第3回「外国語の絵本読み聞かせ」 大人21名・子ども15名参加
2月2日(日)	第4回「ことばのひろば」 36名参加
2月27日(木)	第2回自主企画研修 新図書館開館1年の様子について・館内機器(自動貸出機、座席申込システム等)の使い方 27名参加
	第4回役員会
3月1日(土)	第4回「外国語の絵本読み聞かせ」 大人13名・子ども11名参加

平成25年度事業報告(広報)

平成25年度刊行物

- ・『こどもにすすめたい本2014』(山梨県公共図書館協会と共同刊行)
- ・『読み聞かせ－実践のコツ&絵本の選び方－』
- ・「やまなし子どもの読書情報」(年2回)
- ・『平成25年度山梨県立図書館要覧』
- ・「山梨県立図書館報 読書山梨」(年2回)
- ・『山梨県の図書館2013－山梨県図書館白書－』(山梨県公共図書館協会と共同刊行)
- ・『こども要覧』(年1回)

マスコミ

- ・「山梨日日新聞」読書欄 「図書館司書が薦めるこんな時この一冊」(第2・4日曜日)
- ・「山梨日日新聞」山日子どもウイークリー 「いちおし本だな」(月1回)
- ・「読売新聞」山梨版 「図書館だより」(4週に1回)
- ・YBSラジオ 「ラララモーニング」(週1回)
- ・「ザやまなし」(月1回) 山梨日日新聞社
- ・「教育やまなし」245号 山梨県教育委員会
- ・「やまなしの国保」(年4回) 山梨県福祉保健部
- ・やまなし県政だより「ふれあい」(年3回) 山梨県
- ・Webサイト「やまなし子育てネット」内「読みきかせについて」(月1回) 山梨県福祉保健部

平成25年度事業報告（関連団体）

山梨県公共図書館協会事業

- 1 平成25年度山梨県公共図書館協会総会及び全体研修会
開催日 5月31日（金）
参加者 88名
会場 甲府市立図書館
研修会内容 講演「日常業務に役立つ接遇マナー」
講師 内田佳寿了氏（山梨県立図書館指定管理者総合案内・総務担当マネージャー）

- 2 平成25年度関東地区公共図書館協議会総会・研究発表大会
開催日 6月20日（木）～21日（金）
参加者 208名
会場 山梨県立図書館
内容 テーマ「地域の中の図書館」
基調講演 「知的創造と地域の仕事・生活に役立つ図書館に向けて」
講師 大串夏身氏（昭和女子大学特任教授）
パネルディスカッション「地域に交流とにぎわいを生み出す図書館の役割」
パネリスト 宮川大輔氏（春光堂書店専務取締役）
山本育夫氏（NPO法人つなぐ理事長）
大串夏身氏（昭和女子大学特任教授）
阿刀田高氏（山梨県立図書館長）
コーディネーター 日向良和氏（都留文科大学情報センター講師）
研究発表①「武蔵野プレイスがめざす機能連携とまちの活性化」
発表者 三澤和宏氏（公益財団法人武蔵野生涯学習振興事業団武蔵野プレイス事業部館長）
研究発表②「“かいぶらり”の地域交流をささえる図書館情報システム」
発表者 土橋みえ氏（山梨県立図書館資料情報課副主幹）
講演 「地域に必要とされる図書館とは」
講師 阿刀田高氏（山梨県立図書館長）

- 3 第2回全体研修会
開催日 2月28日（金）
参加者 37名
会場 山梨県立図書館
内容 講演「地域と図書館」
講師 花井裕一郎氏（NPO法人オブセリズム代表）

- 4 児童奉仕研究部会全体集会（年2回）
開催日 第1回：6月26日（水）
第2回：2月6日（水）

- 5 地域資料研究部会研究会（年2回）
開催日 第1回：6月13日（水）
第2回：2月20日（水）

平成25年度利用状況

(1) 総括表

開館日	340(299)	入館者数	915,452 (869,675)
* 括弧内は閲覧エリア開館日数		* 括弧内は閲覧エリア開館日の入館者数	

登録者数				予約件数	購入希望
個人	個人累計	団体	団体累計		
20,732	51,384	76	1,297	15,817	77

* H24年4月1日(新図書館対応カード)からの人数

(2) 貸出点数

資料種別	図書			逐次刊行物	視聴覚		特殊資料		相互貸借	合計
	一般書	児童書	小計		資料	機器	電子書籍	特殊その他		
個人	194,689	202,821	397,510	29,194	30,025	—	836	24	1,075	458,664
団体	965	3,925	4,890	73	74	21	—	33	4	5,095
合計	195,654	206,746	402,400	29,267	30,099	21	836	57	1,079	463,759

* 相互貸借資料は他館から借り受けて提供した点数

* 特別貸出を含む

(3) 調査相談(個人)

調査相談	県内	県外	合計
受付件数	44,244	79	44,323

(4) 複写サービス

電子式複写		マイクロ複写		写真撮影等		DB複写等		合計	
件数	枚数	件数	枚数	件数	枚数	件数	枚数	件数	枚数
4,551	41,031	199	6,178	5	548	118	1,437	4,873	49,194

(5) 図書館間協力(相互貸借・調査依頼)

相互貸借	貸出			借受		
	県内	県外	計	県内	県外	計
点数	8,400	406	8,806	774	379	1,153

調査依頼	発信			受信		
	県内	県外	計	県内	県外	計
件数	3	7	10	425	9	434

平成25年度所蔵資料状況

(1) 総括表

	図書	逐次刊行物	視聴覚資料	特殊資料	合計
所蔵点数	604,988	187,687	8,000	34,221	834,896

*紙芝居は図書に含む

(2) 図書

内訳	点数
一般	441,874
児童	102,562
一般外国語	2,675
児童外国語	5,037
一般参考	50,463
児童参考	785
一般外国語参考	287
児童外国語参考	2
紙芝居	1,303
計	604,988

(3) 逐次刊行物

内訳	点数	(タイトル数)
雑誌	177,975	3,883
新聞	—	(40)
新聞縮刷版等	2,099	18
研究紀要・研究報告	6,785	396
市町村広報類	828	195
計	187,687	4,532

※()はDB登録対象外

(4) 視聴覚資料

内訳	点数
録音テープ	72
CD	415
16ミリフィルム	1,481
ビデオテープ	2,678
スライド	135
CD-ROM	(986)
DVD・ブルーレイ	2,101
デジター	132
計	8,000

※()はDB登録対象外

(5) 特殊資料

内訳	点数
電子書籍	3,048
漢籍	(9864)
国書	(5967)
点字図書	(2333)
マイクロフィルム資料	(7142)
地図	1,073
行政文書	(4,719)
写真絵はがき	1
特殊その他	2
児童用品	72
計	34,221

※()はDB登録対象外

その他関連統計

山梨県図書館情報ネットワーク (県立図書館を含む)

加盟館数	55館
データ件数	4,858,862件
アクセス件数(平成25年度)	24,813件

デジタルアーカイブ数

タイトル数	2,075
画像数 (紙資料)	44,987
ファイル数 (映像・音声資料)	112

山梨県図書館協議会

山梨県図書館協議会は、山梨県立図書館の運営に関する事項の調査審議及び意見の具申を行う機関として位置づけられている。

平成 24～26 年度協議会は、平成 24 年 11 月 21 日に委嘱式及び第 1 回協議会を開催して、県立図書館の現状と方向性等について協議した。以降、平成 25 年度末までに 5 回の会議を開催した。

【平成 24～26 年度協議会】

- 委嘱式、第 1 回協議会：平成 24 年 11 月 21 日（水）
 - ・委嘱状の交付
 - ・公共図書館の現状、答申「新県立図書館のサービス、管理・運営について」、山梨県立図書館の現状と方向性、平成 24 年度運営方針について説明、協議
 - ・今期協議会のスケジュール・進め方について協議

- 第 2 回協議会：平成 25 年 3 月 13 日（水）
 - ・新県立図書館のサービス、管理・運営に関する協議
 - 開館後の状況について
 - 所蔵資料状況
 - 利用状況
 - 子ども読書支援センター関係事業
 - 事業実施状況

- 第 3 回協議会：平成 25 年 7 月 5 日（金）
 - ・県立図書館のサービス、管理・運営について協議

- 第 4 回協議会：平成 25 年 11 月 1 日（金）
 - ・県立図書館のサービス、管理・運営について検討

- 第 5 回協議会：平成 26 年 3 月 14 日（金）
 - ・県立図書館のサービス、管理・運営に関する協議
 - 山梨県立図書館の運営状況に関する評価と情報の提供について
 - 報告書(案)について

山梨県図書館協議会委員

任期 平成 24 年 11 月 21 日～平成 26 年 11 月 20 日

会 長	数野 強	前山梨ことぶき勸学院長
副会長	関野 陽一	山梨英和大学教授
委 員	赤岡 利行	NPO法人甲府駅北口まちづくり委員会代表
	笠井 京子	朗読ボランティア団体「千の風」代表
	小林 とし子	甲州市立図書館長
	齊藤 早苗	NPO法人山梨子ども図書館理事(公募委員)
	新藤 恵	元金田一春彦記念図書館長
	竹内 正直	社会福祉法人山梨県障害者福祉協会理事長
	永井 健夫	山梨学院生涯学習センター長
	野中 つね子	図書館ボランティア経験者(公募委員)
	深澤 幸一	山梨県立甲府西高等学校長 山梨県高等学校教育研究会学校図書館部会長
	藤原 恵里	元やまなし若者中心市街地活性化コンソーシアム実行委員長
	堀田 一朗	NHK甲府放送局長
	宮沢 謙市	北杜市立小淵沢中学校長 山梨県学校図書館教育研究会長
	若尾 直子	山梨まんまくらぶ代表

(敬称略：平成 26 年 4 月 1 日現在)

施設の概要

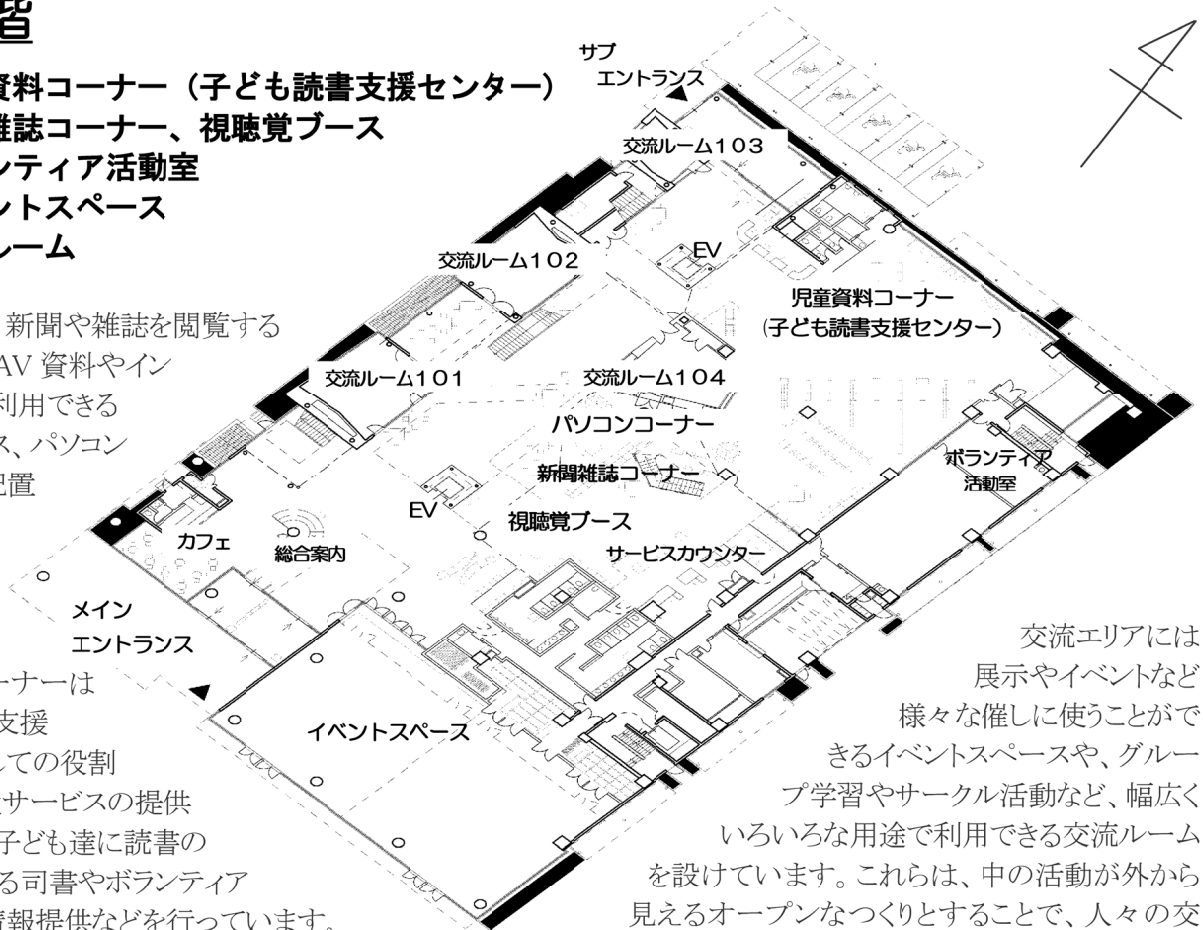
● 1階

児童資料コーナー（子ども読書支援センター）
新聞雑誌コーナー、視聴覚ブース
ボランティア活動室
イベントスペース
交流ルーム

中央には、新聞や雑誌を閲覧するコーナーと、AV資料やインターネットが利用できる視聴覚ブース、パソコンコーナーを配置しています。

北側の児童資料コーナーは「子ども読書支援センター」としての役割を担い、児童サービスの提供とあわせて、子ども達に読書の楽しさを伝える司書やボランティアへの研修、情報提供などを行っています。

また、図書館サービスに協力するボランティアのために、ボランティア活動室を設け、ミーティングや研修に活用しています。

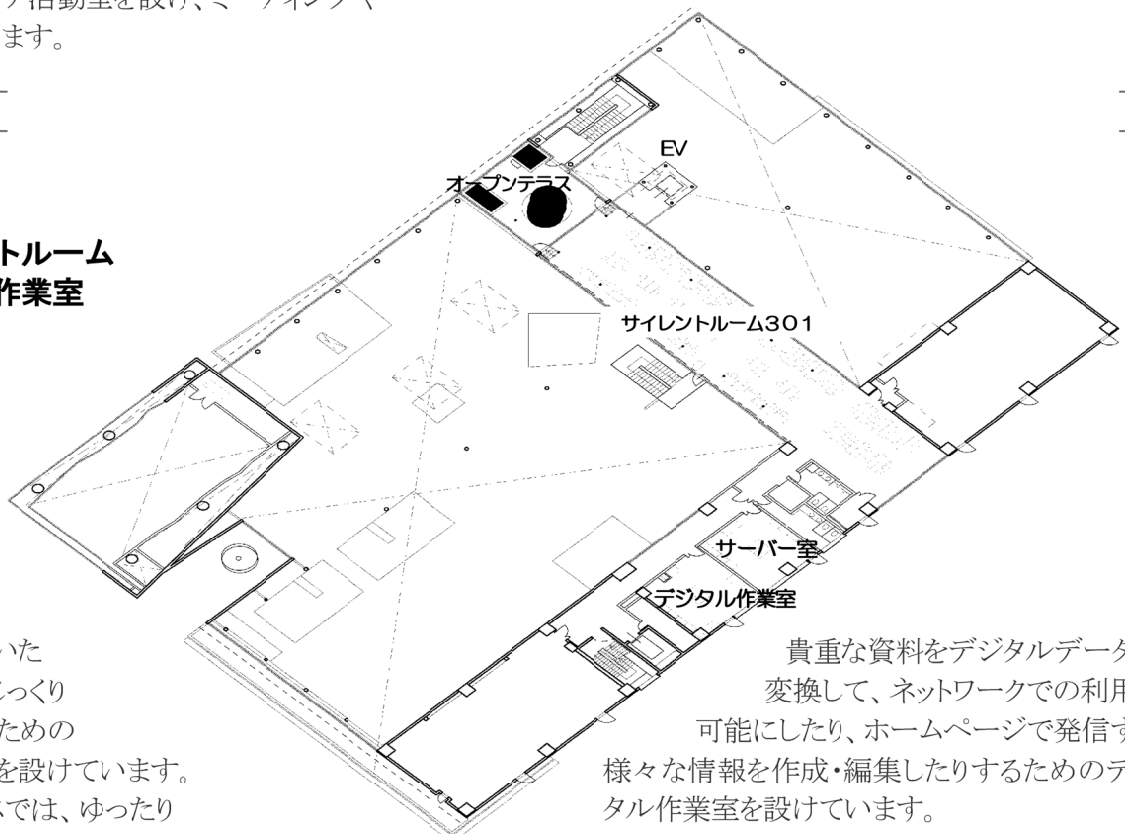


交流エリアには展示やイベントなど様々な催しに使うことができるイベントスペースや、グループ学習やサークル活動など、幅広くいろいろな用途で利用できる交流ルームを設けています。これらは、中の活動が外から見えるオープンなつくりとすることで、人々の交流を促す効果を持たせています。

● 3階

サイレントルーム
デジタル作業室

静かで落ち着いた雰囲気の中で、じっくり調査・研究を行うためのサイレントルームを設けています。オープンテラスでは、ゆったり読書を楽しんでいただけます。



貴重な資料をデジタルデータに変換して、ネットワークでの利用を可能にしたり、ホームページで発信する様々な情報を作成・編集したりするためのデジタル作業室を設けています。

● 2階

閲覧エリア

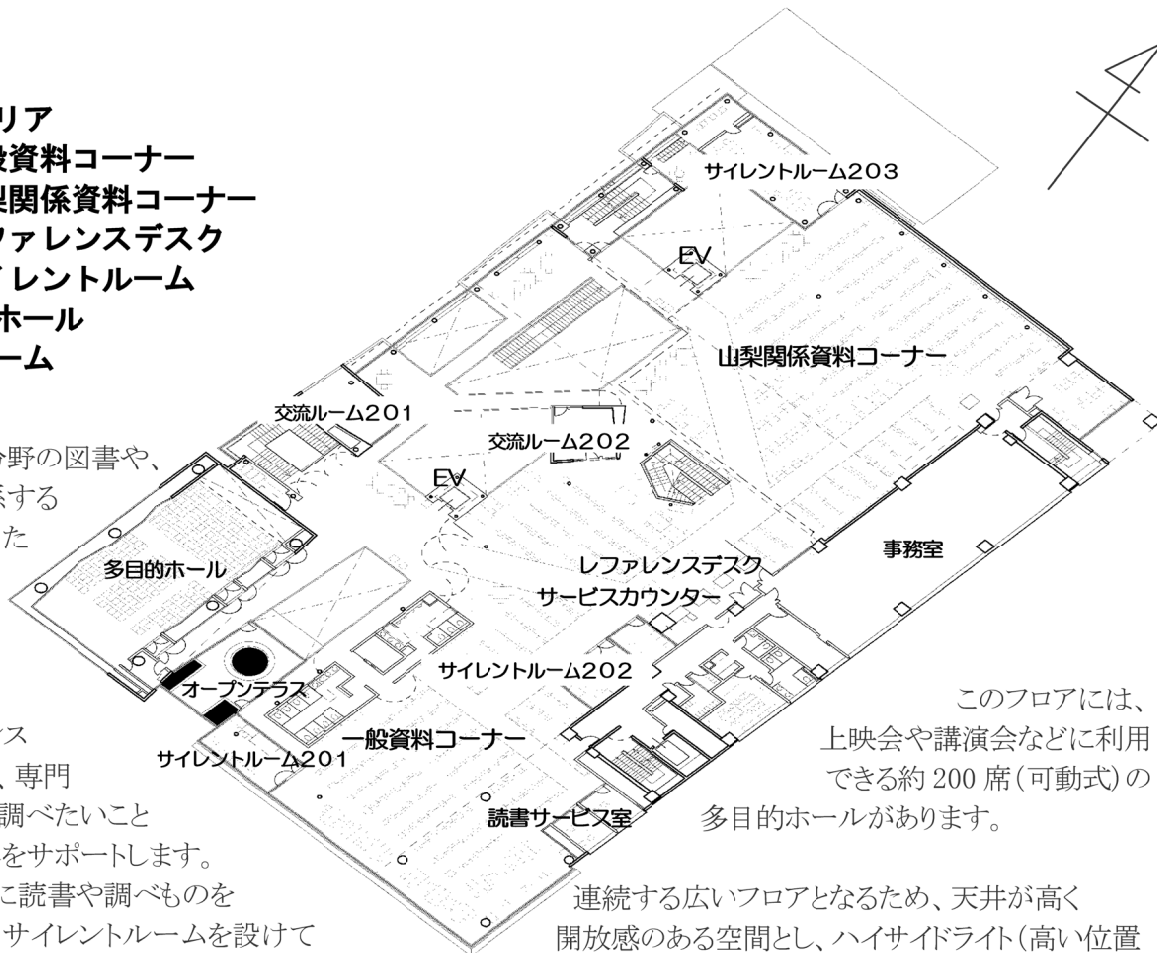
- ・ 一般資料コーナー
- ・ 山梨関係資料コーナー
- ・ レファレンスデスク
- ・ サイレントルーム

多目的ホール

交流ルーム

幅広い分野の図書や、山梨に関する資料を集めたメインの閲覧エリアです。

レファレンスデスクでは、専門の司書が、調べたいことや資料探しをサポートします。また、静かに読書や調べものをするためのサイレントルームを設けています。



○ 建築面積	3,638 m ²
○ 延床面積	10,555 m ²
○ 敷地面積	4,530 m ²

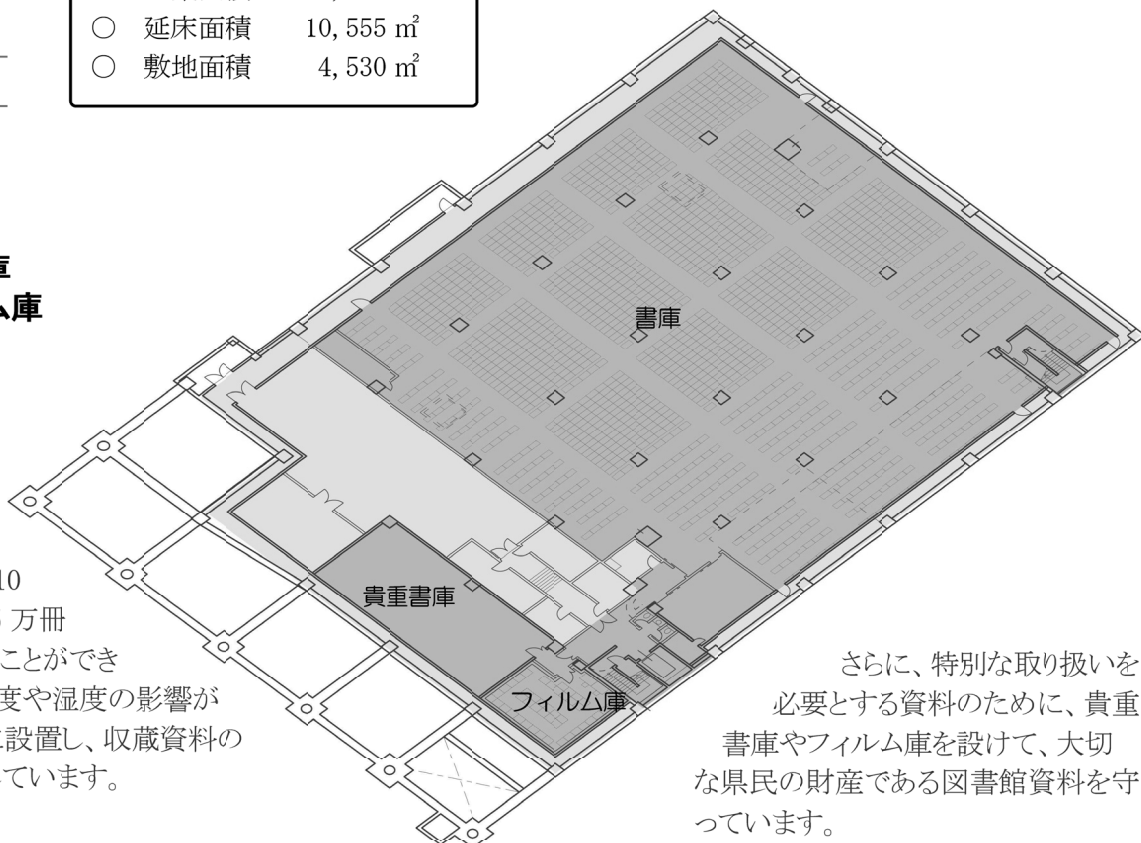
● 地下

書庫

貴重書庫

フィルム庫

収蔵能力 110 万冊のうち 95 万冊分を収蔵することができる書庫は、温度や湿度の影響が少ない地下に設置し、収蔵資料の保存に配慮しています。



県内公共図書館一覧

図書館名 / URL	所在地	TEL	FAX
山梨県立図書館 http://www.lib.pref.yamanashi.jp/	〒400-0024 甲府市北口二丁目8-1	055-255-1040	055-255-1042
甲府市立図書館 http://libnet.ci.y.kofu.yamanashi.jp/lib/	〒400-0861 甲府市城東一丁目12-33	055-235-1427	055-227-6766
富士吉田市立図書館 http://lib.fujinet.ed.jp/	〒403-0013 富士吉田市緑ヶ丘二丁目5-23	0555-22-0706	0555-24-4831
都留市立図書館 http://www.lib.city.tsuru.yamanashi.jp/	〒402-0052 都留市中央三丁目8-1	0554-43-1324	0554-43-1322
山梨市立図書館 http://www.city.yamanashi.yamanashi.jp/library/	〒405-0031 山梨市万力1830	0553-22-9600	0553-23-3506
大月市立図書館 http://www.city.otsuki.yamanashi.jp/bunka/shisetsu/bunka-sisetsu-toshokan.html	〒401-0011 大月市駒橋一丁目5-1	0554-22-4815	0554-22-4816
韮崎市立図書館 http://www.nirasaki-library.jp/	〒407-0015 韮崎市若宮一丁目2-50	0551-22-4946	0551-22-4950
南アルプス市立櫛形図書館 http://lib.m-alps.ed.jp/contents/	〒400-0306 南アルプス市小笠原1060-1	055-280-3300	055-284-7101
南アルプス市立白根桃源図書館 http://lib.m-alps.ed.jp/contents/	〒400-0222 南アルプス市飯野2806	055-284-6010	055-282-3914
南アルプス市立八田ふれあい図書館 http://lib.m-alps.ed.jp/contents/	〒400-0204 南アルプス市榎原800	055-285-5010	055-285-4912
南アルプス市立わかさ図書館 http://lib.m-alps.ed.jp/contents/	〒400-0337 南アルプス市寺部725-1	055-283-1501	055-283-8312
南アルプス市立甲西図書館 http://lib.m-alps.ed.jp/contents/	〒400-0403 南アルプス市鮎沢1212	055-282-7291	055-282-7296
甲斐市立竜王図書館 http://www.city.kai.yamanashi.jp/	〒400-0115 甲斐市篠原2610-12	055-278-0811	055-278-0814
甲斐市立敷島図書館 http://www.city.kai.yamanashi.jp/	〒400-0123 甲斐市島上条1020	055-277-9955	055-277-9981
甲斐市立双葉図書館 http://www.city.kai.yamanashi.jp/	〒407-0105 甲斐市下今井230	0551-20-3669	0551-20-3689
笛吹市石和図書館 http://library.city.fuefuki.yamanashi.jp/	〒406-0035 笛吹市石和町広瀬626-1	055-262-5959	055-262-5967
笛吹市一宮図書館 http://library.city.fuefuki.yamanashi.jp/	〒405-0073 笛吹市一宮町末木921-1	0553-47-5220	0553-47-7117
笛吹市春日居ふるさと図書館 http://library.city.fuefuki.yamanashi.jp/	〒406-0013 笛吹市春日居町寺本155-1	0553-26-2283	0553-26-5005
笛吹市八代図書館 http://library.city.fuefuki.yamanashi.jp/	〒406-0822 笛吹市八代町南527	055-265-2113	055-265-4537
笛吹市境川図書室 http://library.city.fuefuki.yamanashi.jp/	〒406-0846 笛吹市境川町三柵3	055-266-2014	055-266-2153
笛吹市御坂図書館 http://library.city.fuefuki.yamanashi.jp/	〒406-0804 笛吹市御坂町夏目原744	055-263-0363	055-263-1203
北杜市すたま森の図書館 http://www.lib.city-hoku.o.ed.jp/InoWebSearch/index.html	〒408-0112 北杜市須玉町若神子521-17	0551-20-6112	0551-20-6050
北杜市明野図書館 http://www.lib.city-hoku.o.ed.jp/InoWebSearch/index.html	〒408-0204 北杜市明野町上手5602	0551-25-3285	0551-25-3286
北杜市たかね図書館 http://www.lib.city-hoku.o.ed.jp/InoWebSearch/index.html	〒408-0002 北杜市高根町村山北割3315	0551-47-4784	0551-47-4784
北杜市ながさか図書館 http://www.lib.city-hoku.o.ed.jp/InoWebSearch/index.html	〒408-0021 北杜市長坂町長坂上条2575-19	0551-32-8228	0551-32-8226
北杜市立中央図書館(北杜市金田一春彦記念図書館) http://www.lib.city-hoku.o.ed.jp/InoWebSearch/index.html	〒409-1502 北杜市大泉町谷戸3000	0551-38-1211	0551-38-1126
北杜市小淵沢図書館 http://www.lib.city-hoku.o.ed.jp/InoWebSearch/index.html	〒408-0044 北杜市小淵沢町7711	0551-36-3164	0551-36-5557
北杜市ライブラリーはくしゅう http://www.lib.city-hoku.o.ed.jp/InoWebSearch/index.html	〒408-0315 北杜市白州町白須312	0551-35-5070	0551-20-4550
北杜市むかわ図書館 http://www.lib.city-hoku.o.ed.jp/InoWebSearch/index.html	〒408-0302 北杜市武川町牧原1243	0551-20-3019	0551-26-3020
上野原市立図書館 http://www.library.city.uenohara.yamanashi.jp/	〒409-0112 上野原市上野原3531	0554-63-5241	0554-63-5242
甲州市立勝沼図書館 http://www.lib-koshu.jp/	〒409-1313 甲州市勝沼町下岩崎1034-1	0553-44-3746	0553-44-3811
甲州市立塩山図書館 http://www.lib-koshu.jp/	〒404-0045 甲州市塩山上塩後240	0553-32-1505	0553-32-3391
甲州市立大和図書館 http://www.lib-koshu.jp/	〒409-1203 甲州市大和町初鹿野1693-1	0553-48-2921	0553-48-2922
中央市立玉穂生涯学習館 http://www.lib.city-chuo.ed.jp/	〒409-3821 中央市下河東1-1	055-230-7300	055-230-7301
中央市立田富図書館 http://www.lib.city-chuo.ed.jp/	〒409-3844 中央市白井河原240-1	055-274-3311	055-274-3313
市川三郷町立図書館 http://www.town.ichikawamisato.yamanashi.jp/20life/24library/	〒409-3601 西八代郡市川三郷町市川大門1785	055-272-8888	055-272-5644
身延町立図書館 http://www3.town.minobu.lg.jp/lib/	〒409-2523 南巨摩郡身延町波木井407	0556-62-2141	0556-62-3343
南部町立南部図書館 http://www.town.nanbu.yamanashi.jp/	〒409-2213 南巨摩郡南部町大和360	0556-62-9292	0556-62-9293
南部町立富沢図書館 http://www.town.nanbu.yamanashi.jp/	〒409-2102 南巨摩郡南部町福士4348-1	0556-66-3278	0556-66-3278
昭和町立図書館 http://www.lib.showacho.ed.jp/	〒409-3864 中巨摩郡昭和町押越575	055-275-7860	055-275-7870
忍野村立おしの図書館 http://www.oshino.ed.jp/	〒401-0511 南都留郡忍野村草草1423-1	0555-84-7300	0555-84-7301
山中湖情報創造館 http://www.lib-yamanakako.jp/index.html	〒401-0502 南都留郡山中湖町平野500-296	0555-20-2727	0555-62-4000
富士河口湖町生涯学習館 http://www.mfi.or.jp/kawato1/	〒401-0301 南都留郡富士河口湖町船津1754	0555-73-1212	0555-73-1358

平成 26 年度 要覧

平成 26 年 5 月 31 日発行

編集・発行 山梨県立図書館

〒400-0024

山梨県甲府市北口二丁目 8 番 1 号

TEL 055-255-1040 FAX 055-255-1042

