

平成27年度 要 覧



山梨県立図書館  
YAMANASHI PREFECTURAL LIBRARY

## 山梨県の公共図書館の現況

### ◆図書館設置率 (平成27年4月1日現在)

市区立図書館 100% (全国平均 98.8%)

町村立図書館 50.0% (全国平均 54.7%) (全国平均の数値は『日本の図書館2014』による)



### ◆山梨県の現況

面積 4,465 km<sup>2</sup>

人口 840,560人

市町村数 13市8町6村

(平成27年4月1日現在)

### ◆図書館設置市町村

甲府市	大月市	笛吹市	中央市	昭和町
富士吉田市	韮崎市	北杜市	市川三郷町	富士河口湖町
都留市	南アルプス市	上野原市	身延町	忍野村
山梨市	甲斐市	甲州市	南部町	山中湖村

## — 目 次 —

目 次	1	平成 26 年度利用状況	22
沿 革	2	平成 26 年度所蔵資料状況	23
歴代館長一覧	6	山梨県図書館協議会	24
基本的運営方針	7	施設の概要	26
平成 27 年度重点目標	8	県内公共図書館一覧	28
平成 27 年度予算内訳	9		
組織及び事務分掌・職員の構成	10		
平成 26 年度事業報告			
研修	11		
講演会・イベント等	13		
展示	16		
視察	17		
山梨県立図書館協力会活動	19		
広報	20		
関連団体	21		

## 沿 革

明治33年 8月	山梨教育会付属図書館の設置を文部大臣認可。
明治33年10月	甲府市錦町3番地 山梨教育事務所内に山梨教育会付属図書館を開設、蔵書数1,121冊。
明治35年 4月	甲府市桜町一丁目73番地 甲陽医院跡に移転。
明治44年11月	舞鶴城内に移転工事(6月着工、9月竣工)、移転(10月)、落成式、開館、蔵書数4,715冊(移転工事の4か月間、甲府市錦町旧師範学校舎一部使用)。
昭和 5年 3月	根津嘉一郎氏(初代)の館舎建築寄付の発意により甲府市橋町18番の2(元甲府中学校敷地南隅土地288坪)に館舎新築起工。
昭和 5年 9月	館舎上棟式。鉄筋コンクリート2階建、一部3階塔屋付、総延坪209坪。根津嘉一郎氏の寄付による。
昭和 5年10月	館舎竣工、移転、落成式。山梨教育会付属図書館として開館。
昭和 6年 3月	山梨県立図書館規則、山梨県立図書館規則施行に関する細則、山梨県立図書館処務規程制定(3月31日発布、4月1日施行)。
昭和 6年 4月	山梨教育会付属図書館を山梨県に寄付、寄付図書数14,077冊。山梨県立図書館として発足。
昭和 8年 3月	山梨県立図書館規則改正。巡回文庫(貸出文庫)制度を設ける。閲覧料徴収を廃止し、図書の館外貸出に保証金制度を設ける。山梨県立図書館貸出文庫取扱細則制定。
昭和 9年 6月	図書館令によって山梨県中央図書館に指定される。
昭和21年 8月	アメリカ軍政部に館舎を接收されたため県立甲府工業学校武道場へ移転。
昭和23年 1月	山梨県議会議事堂地階へ移転。
昭和23年 9月	アメリカ軍政部の教育政策の一環として視聴覚ライブラリーを併設。
昭和25年 7月	南都留郡下吉田町下吉田公民館へ夏季臨時図書館を開設(7月15日～8月28日)。
昭和25年 9月	山梨県立図書館設置条例、山梨県図書館協議会条例、山梨県立図書館運営規則制定。図書の館外貸出の保証金制度を保証人制度に改める。視聴覚ライブラリーを設置旧館舎に移転(4月アメリカ軍政部館舎接收解除、6月25日から閉館、移転準備)。
昭和25年10月	開館、児童室再開設。
昭和25年11月	郷土室(事務室)設置。
昭和26年 3月	第1回山梨県図書館協議会開催。
昭和26年 9月	山梨県立図書館分館設置規則制定。
昭和26年10月	甲州文庫搬入、21,986点。
昭和26年11月	富士吉田分館(富士吉田市立図書館に併設)開館。
昭和27年 3月	山梨県立図書館処務規程制定。「山梨県立図書館要覧」刊行。
昭和27年10月	山梨県立図書館運営規則改正、図書の館外貸出の保証人制度を廃止。山梨県立図書館処務規程改正、読書相談業務開始。
昭和28年 7月	西八代分館開館。
昭和28年 8月	山梨県立図書館分館設置規則改正、アメリカ文化センター甲府分館を併設。
昭和28年 9月	移動図書館用自動車「みどり号」購入、命名式。
昭和28年10月	移動図書館「みどり号」巡回開始。
昭和29年 4月	中巨摩分館開館。

昭和30年 2月	山梨県立図書館分館設置規則改正。
昭和30年 3月	山梨県立図書館分館設置規則改正、塩山分館開館。
昭和36年 1月	利用者の増加に伴う増築費予算化。根津嘉一郎氏(2代)の寄付も受け、コンクリート2階建(235.7㎡)を増築。
昭和36年 9月	山梨県公共図書館協会設立。
昭和43年12月	山梨県立図書館新築起工式、工事着工。
昭和44年 3月	山梨県立図書館処務規程改正、館長補佐制を次長制に改める。
昭和45年 3月	新館舎竣工。山梨県立図書館処務規程改正、副館長、課制(2課6係)が敷かれる。
昭和45年 4月	新館舎へ移転(3月移転準備、4月移転、4・5月開館準備)。
昭和45年 5月	山梨県立図書館運営規則制定(開館日・開館時間の変更、調査相談・図書館間の相互貸借規程等制定)。
昭和45年 6月	落成式、開館。(6月1日) 鉄筋コンクリート地下1階、地上4階、延4,131.7㎡(のち増床)、貸出図書室、試聴室、試写室、産業・行政資料室、講堂、マイクロ撮影室、会議室、おはなしコーナー(こども室)増設、旺文社文庫設置。
昭和46年 3月	根津嘉一郎氏(2代)の図書購入資金寄付による根津文庫を設置。 小池藤雄氏寄贈のブロンズ像「蒼い海」除幕式。
昭和48年10月	一坪図書館50館設置、1館100冊 19市町村。
昭和52年 6月	一坪図書館300館となる。1館200冊 64市町村。
昭和53年10月	一坪図書館の町村移管開始、50館移管。
昭和55年 4月	山梨県立図書館処務規程改正、3課5担当となる。
昭和55年10月	山梨県立図書館創立50周年記念式典。
昭和57年11月	移動図書館「みどり号」30周年記念式典。
昭和59年 4月	富士吉田分館・西八代分館・中巨摩分館・塩山分館を地元市町に移管。
昭和59年 5月	巡回指導車「ふるさと号」の市町村巡回開始。
昭和60年 3月	一坪図書館市町村移管完了、全600館。
昭和60年 8月	故梅村紫声旧蔵資料の寄贈を受ける。
昭和61年 4月	こども室内に児童図書研究書コーナー設置。
昭和62年 1月	梅村紫声文庫目録刊行。
昭和62年 2月	所蔵漢籍目録刊行。
昭和63年 2月	所蔵国書目録刊行。
昭和63年 3月	移動図書館「みどり号」の巡回廃止。
平成元年 3月	所蔵郷土資料目録刊行。
平成 2年 4月	電算化推進事業開始。
平成 3年 5月	第2日曜日の試行開館実施(5月連休及び「こどもの読書週間」中)。
平成 3年 8月	自治省の「図書館情報ネットワークシステム」推進自治体に指定。
平成 5年 4月	電算仮稼動。山梨県立図書館運営規則改正、全日曜開館となる。
平成 5年10月	電算稼動式、業務システム稼動。
平成 6年 4月	山梨県立図書館処務規程改正、課・担当の一部名称変更。
平成 6年11月	山梨県図書館情報ネットワークシステム稼動。
平成 7年 9月	一部改修工事に伴う休館(16日から29日)及び一部業務運営制限(9月30日から11月15日まで)。

平成 8年 1月	パイロット電子図書館プロジェクトによる総合目録ネットワークのサービス開始。
平成 9年 4月	山梨県図書館情報ネットワークシステム第二期システム移行。
平成 9年 5月	県教育委員会が文部省の「社会教育施設情報化・活性化推進事業」を受託したことを受け、「山梨県デジタルアーカイブ推進事業」として甲州文庫のデジタル化を開始。
平成 9年 9月	県内総合目録検索をインターネットに公開。
平成 9年10月	第83回全国図書館大会(山梨大会)開催(10月29、30、31日)。
平成10年 3月	優良情報化団体として自治大臣表彰を受ける。
平成10年 4月	山梨県立図書館処務規定改正、課の一部名称変更。 国立国会図書館総合目録ネットワークシステムのサービス開始。 山梨日日新聞データベース導入。
平成11年 4月	貸出冊数の変更、1人10冊まで15日間となる。 ホームページ開設。 「やまなしデジタルアーカイブ」稼動、ホームページ上に公開。
平成11年 6月	貸出図書室の閉室。
平成11年 7月	山梨県立図書館運営規則の一部改正、図書館休館日を変更。
平成12年 4月	山梨県立図書館資料整理要綱の一部改正。 山梨県付属機関の設置に関する条例の一部改正、図書館協議会委員任期が2年となる。 ゴールデンウィーク全曜日開館実施。
平成12年 8月	山梨教育会附属図書館設置100周年。
平成13年 1月	山梨大学OPAC自動横断検索システムへの参加。
平成14年 3月	山梨県立図書館電算システム更新。山梨県図書館情報ネットワークシステム更新。
平成14年 4月	山梨県立図書館資料整理要綱の一部改正。 山梨県立図書館蔵書検索システムをホームページ上に公開。
平成15年 5月	利用者用インターネット端末の増設及び、新規データベース(日経テレコン21、朝日新聞記事データベース)導入。
平成15年 7月	ホームページ上に調査相談デスクを開設。
平成16年 4月	山梨県立図書館ボランティアの活動開始。
平成16年 7月	文部科学省「社会教育活性化21世紀プラン」を受託、実施。
平成16年 9月	ホームページ上に新着案内のページを開設。
平成17年 3月	「新たな学習拠点整備基本構想」を県が発表。
平成17年 4月	第2駐車場新設。 課の一部名称変更。一部組織変更による郷土資料担当の廃止。3課4担当となる。 甲州文庫を県立博物館へ移管。
平成18年 2月	郷土資料室に「郷土の恵み人の技コーナー」を設置。
平成18年 3月	調査研究室に「県民の生活応援コーナー」を設置。
平成18年 4月	新規データベース(官報情報検索サービス)導入。
平成19年 3月	「新たな学習拠点整備運営事業」の特定事業としての選定取消。
平成19年 4月	新県立図書館の整備検討開始。 新規データベース(magazineplus)導入。
平成19年 8月	「新しい山梨県立図書館像」を作成。
平成20年 1月	山梨県新県立図書館整備検討委員会「新県立図書館整備に関する報告」を知事に提出。
平成20年 4月	県教育委員会内に新図書館建設室設置。
平成20年 9月	「新県立図書館整備計画」を県が策定。
平成21年 2月	山梨県立図書館電算システム更新。
平成21年 4月	山梨県図書館情報ネットワークシステム更新。

平成21年 6月	インターネット予約サービス開始。 山梨県立図書館協会発足。
平成22年 3月	山梨県図書館情報ネットワークシステム運営協議会を廃止し、県直営化。
平成22年 4月	課の一部名称変更。子ども読書推進担当を新設。3課5担当となる。
平成22年11月	山梨県立図書館新築起工式、工事着工。
平成23年 4月	新規データベース(D1-Law.com)導入。
平成23年10月	山梨県立図書館設置及び管理条例制定。
平成24年 3月	山梨県立図書館処務規程改正。課・担当の一部名称、分掌事項等の変更。3課6担当となる。
平成24年 6月	新県立図書館開館準備のため休館(6月11日から11月10日まで)。
平成24年11月	指定管理者制度導入(施設維持管理等)。 甲府市北口二丁目8番1号に移転、開館(11月11日)。 地下1階・地上4階、延べ床面積10,555㎡、敷地面積9,062㎡。 「山梨県子ども読書支援センター」設置。 NPO法人山梨子ども図書館との協働事業開始。 山梨県立図書館情報システム導入(ICタグシステム、電子書籍システム、ホームページリニューアル等)。 デジタルサイネージシステム導入。 新規データベース(ヨミダス歴史館、サピエ)導入。 障害者サービス(代読サービス、録音図書の郵送貸出)開始。 山梨関係資料コーナーに特別コレクション「山紫水明やまなしの水」「県人著作」等を設置。 一般資料コーナーに「阿刀田館長関連資料コーナー」を設置。 児童資料コーナーに「ティーンズコーナー」を設置。 相互貸借資料搬送事業を開始。
平成24年12月	館長連続講座(第1期)開始。
平成25年 5月	新県立図書館入館者50万人達成。
平成25年 7月	館長出張トーク開始。
平成25年10月	館長連続講座(第2期)開始。
平成25年11月	新県立図書館1周年記念事業実施。 新県立図書館入館者100万人達成。
平成26年 7月	やまなし映像アーカイブの館内公開を開始。
平成26年10月	館長連続講座(第3期)開始。
平成27年 1月	新県立図書館入館者200万人達成。
平成27年 2月	やまなし読書活動促進事業サードステージ「贈りたい本大賞」発表。

# 歴代館長一覽

代	氏名	在任期間	専任・兼任
1	伊藤宣将	昭和 6. 4～7. 3	兼任
2	狛 俊英	7. 4～16. 3	専任
3	保坂雅彦	16. 4～19. 8	兼任
4	小島竜一	19. 9～19. 11	専任
5	福原匡彦	19. 12～20. 10	専任
6	村松益造	21. 2～23. 3	専任
7	内藤大丈夫	23. 4～24. 4	専任
8	村松虎造	24. 5～25. 3	兼任
9	三谷栄一	25. 4～28. 5	専任
10	三島新吉	28. 6～29. 3	兼任
11	宮田 亨	29. 4～30. 11	専任
12	三島新吉	30. 12～31. 3	兼任
13	山口幸之助	31. 4～32. 3	専任
14	小川 巖	32. 4～37. 3	専任
15	窪田丙午郎	37. 4～39. 3	専任
16	木戸 毅	39. 4	兼任
17	小田和金貞	39. 5～41. 3	専任
18	瀬田良人	41. 4～42. 3	専任
19	日原興忠	42. 4～43. 3	専任
20	中沢武大	43. 4～45. 3	専任
21	中沢茂隆	45. 4～48. 3	専任
22	佐久間恒幸	48. 4～49. 3	専任
23	上野 正	49. 4～51. 3	専任
24	松谷達男	51. 4～54. 3	専任
25	斎藤左文吾	54. 4～56. 3	専任
26	芦澤久直	56. 4～58. 3	専任
27	藤田勇夫	58. 4～60. 3	専任
28	吉田英也	60. 4～62. 3	専任
29	川手千興	62. 4～63. 3	専任
30	塩野雅貴	63. 4～元. 3	専任
31	武井忠彦	平成 元. 4～3. 3	専任
32	田中俊彦	3. 4～5. 3	専任
33	萩原孝之	5. 4～7. 3	専任
34	川上經男	7. 4～9. 3	専任
35	望月正彦	9. 4～10. 3	専任
36	志村市臣	10. 4～11. 3	専任
37	石川 孝	11. 4～13. 3	専任
38	市村富治	13. 4～15. 3	専任
39	日向敏彦	15. 4～17. 3	専任
40	福岡哲司	17. 4～19. 3	専任
41	高瀬孝人	19. 4～21. 3	専任
42	清水澄	21. 4～23. 3	専任
43	中込富夫	23. 4～24. 3	専任
44	阿刀田高	24. 4～現在	専任



## 基本的運営方針

すべての県民に親しまれ、県民とともに成長・発展していく「山梨県民図書館の構築」を目指す。

### 1 すべての県民のための図書館

誰もが利用でき、幅広い分野で知識が得られ、日々の仕事や生活に役立つ

### 2 県民が創造する図書館

県民が主体的に図書館に関わり、あるべき姿を創り出していく

### 3 開かれた図書館

知識や情報の世界の入口として、誰もが親しみを感じ、気軽に利用できる

### 4 成長する図書館

求められる機能やサービスを新たに見出し、成長する

中核的図書館として県内図書館をリードし、元気にする

### 5 県民の活動を支える図書館

図書館での学びを通して人々が集まり、さまざまな出会いと交流の舞台となる

### 6 山梨の文化を支え、創造する図書館

山梨の文化を継承し、支え、発展させる

県民のアイデンティティを育み、地域に輝きをもたらす

## 平成 27 年度 重点目標

### 1 連携機能の拡充 ～「交流事業・イベント」と「贈りたい本大賞」を通して～

- ① 交流事業・イベントにおける連携をきっかけとして、連携機能の拡充を図る。
- ② 「贈りたい本大賞」の事業実施に向けた、館内体制を強化するとともに、書店等との連携強化を図る。

### 2 地域の情報拠点としての情報資源整備

- ① 将来的な展望に立つとともに、利用者のニーズを考慮した資料の収集保存を行う。
- ② 山梨関係資料について刊行情報を的確に把握し、積極的な収集に努める。
- ③ デジタルアーカイブ事業を推進し、デジタル資料の活用を図る。

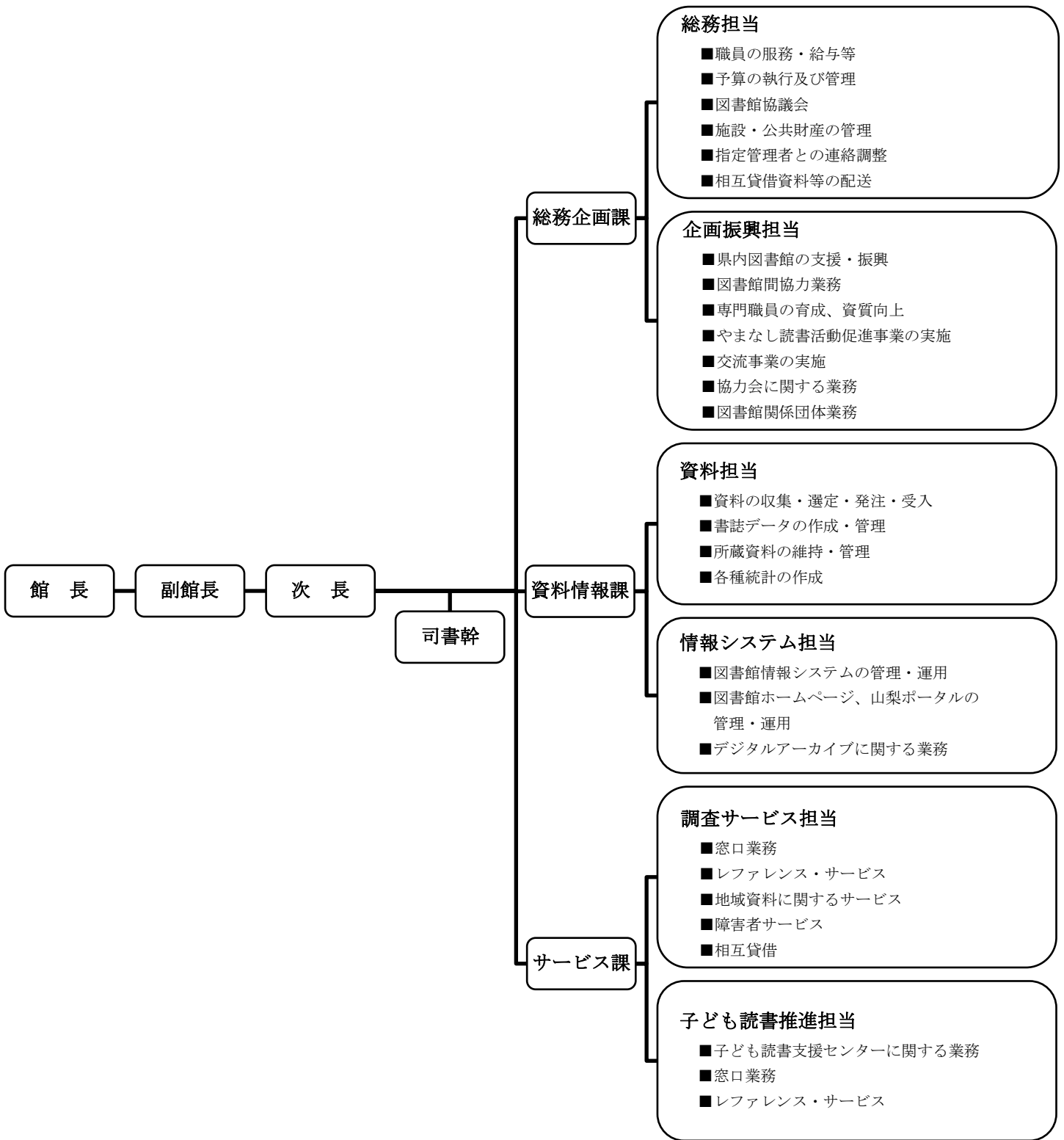
### 3 県民のニーズに対応したサービスの提供

- ① 県民が図書館の資源を有効に活用できるよう、知識や情報を得るためのレファレンス・サービスを充実させるとともに、周知を図る。
- ② 課題別、対象別サービスの検討を進め、併せて専門分野に対する職員の対応能力向上を図る。
- ③ 子ども読書支援センターの活動の周知を図るとともに、学校図書館等との連携を深め、子どもの読書活動を推進する。

## 平成27年度予算内訳(主項目)

平成27年度総予算額	229,327千円
○ <u>図書館運営費</u>	<u>126,542千円</u>
○ <u>電算費</u>	<u>55,512千円</u>
・システム管理費	48,630千円 (図書館システム維持管理)
・資料整理・データ整備費	3,348千円 (新刊・寄贈図書等整理)
・オンラインデータベース活用事業費	2,454千円 (オンラインデータベース維持管理)
・ネットワークシステム運営費	1,080千円 (図書館ネットワークシステム維持管理)
○ <u>奉仕費</u>	<u>47,273千円</u>
・資料購入整備費	44,310千円 (図書・雑誌・DVD等購入)
・館内奉仕費	91千円 (来館者サービス)
・館外奉仕費	501千円 (図書館相互協力)
・図書館活動推進費	279千円 (県内司書資質向上・図書館職員育成)
・視聴覚室運営費	77千円 (視聴覚機器維持管理)
・子ども読書活動支援環境整備事業費	772千円 (子ども読書活動支援環境整備)
・交流促進・にぎわい創出事業費	1,243千円 (図書館企画事業の実施)

# 組織及び事務分掌



## 職員の構成

(平成27年4月1日現在)

	司書	司書以外	合計
専任職員	20	6	26
非常勤嘱託	12	2	14
22条職員	1		1
総計	33	8	41

## 平成 26 年度 事業 報告 ( 研 修 )

### ■ 子どもの読書活動推進スキルアップ講座「子どもと読書活動をつなぐ・連続講座」(全 5 回)

実施日等	テーマ	講 師	場 所	参加人数
第 1 回 5 月 22 日	ブックスタートからサードブックまで —乳児から中学生までをつなぐ実践—	加藤 原成 氏 (元富士吉田市立図書館)	山梨県立図書館	49 名
第 2 回 7 月 17 日	幼稚園の図書室活動 —読み聞かせて育む親子の絆—	鷹野 秀樹 氏 (鷹野学園あおば幼稚園)	山梨県立図書館	33 名
第 3 回 10 月 30 日	新聞と本をつなぐ N I E	有馬 進一 氏 (慶応大学院生・元藤沢市教員)	山梨県立図書館	37 名
第 4 回 12 月 4 日	図鑑で遊ぼう！	森定 泉 氏 (株式会社講談社児童局)	山梨県立図書館	48 名
第 5 回 2 月 13 日	ワークショップ「アニマシオンでつなぐ」	向井 ひろこ 氏 (関西大学初等部ライブラリー)	山梨県立図書館	62 名

### ■ 児童青少年サービス講座 中級編 (全 5 回)

実施日等	テーマ	講 師	場 所	参加人数
第 1 回 7 月 31 日	児童サービス経営 —理論と実践—	井上 靖代 氏 (獨協大学)	山梨県立図書館	31 名
第 2 回 8 月 29 日	書架と蔵書構成を見直す	伊藤 明美 氏 (浦安市立中央図書館)	山梨県立図書館	44 名
第 3 回 9 月 9 日	学校図書館の教育実践 —公共図書館との新たな協力と連携も含めて—	中山 美由紀 氏 (東京学芸大学附属小金井小学校)	山梨県立図書館	36 名
第 4 回 10 月 16 日	子どもに本を手渡すさまざまな方法 —伝える・広げる・共に楽しむ—	汐崎 順子 氏 (慶應義塾大学)	山梨県立図書館	46 名
第 5 回 12 月 12 日	今日から使える国際子ども図書館 —直接児童サービスを中心に—	田中 千穂子氏 (国際子ども図書館)	山梨県立図書館	37 名

■ 『子どもの保護者への啓発事業』（NPO 法人山梨子ども図書館委託事業）（全 12 回）

実施日等	テーマ	講師	場所	参加人数
第 1 回 7 月 12 日	子どもにとってなぜ本が大切なのか、本の選び	齊藤 順子 氏	千野保育園	40 名
第 2 回 8 月 19 日	親子で楽しむ読み聞かせ	宮崎 さなゑ 氏	子育て支援センターわかばほいくえん	35 名
第 3 回 9 月 10 日	子どもと本の楽しみ —子どもにとってなぜ本が大切なのか	宮崎 さなゑ 氏	甲斐市立しきしま幼稚園	32 名
第 4 回 9 月 18 日	読み聞かせと本の大切さ	宮崎 さなゑ 氏	光保育園子育て支援センターヤリカ	40 名
第 5 回 10 月 15 日	心を育て、耕す親子読書 —子どもの成長と読書	齊藤 順子 氏	市川三郷町立大塚小学校	40 名
第 6 回 10 月 25 日	お父さんと楽しむ絵本 —絵本の読み聞かせの楽しみ	齊藤 順子 氏	社会福祉法人泉保育園	50 名
第 7 回 11 月 10 日	選書の大切さ —どう読むかではなく、どう選ぶか	宮崎 さなゑ 氏	甲府市立新紺屋小学校読み聞かせボランティア	21 名
第 8 回 11 月 22 日	子どもと本の楽しみ —子どもにとってなぜ本が大切なのか	宮崎 さなゑ 氏	社会福祉法人みづほ福祉会池田保育園	28 名
第 9 回 11 月 29 日	本好きな子に育てるために —絵本の紹介・読み聞かせの実際	齊藤 順子 氏	さくらんぼ保育園保護者会	43 名
第 10 回 1 月 23 日	子どもと本の楽しみ —子どもにとってなぜ本が大切なのか	宮崎 さなゑ 氏	学校法人川口学園竜王幼稚園	13 名
第 11 回 1 月 28 日	親子で楽しむ絵本、子どもにとってなぜ本が大切なのか	齊藤 順子 氏	山中湖村立平野保育所保護者会	40 名
第 12 回 1 月 29 日	子どもにとってなぜ本が大切なのか —本好きな子に育てるために	齊藤 順子 氏	南アルプス市立百田保育所	100 名

■ 図書館職員専門研修（全 6 回）

実施日等	テーマ	講師	場所	参加人数
第 1 回 6 月 19 日	「傷んだ資料への手当て」	村上 直子氏 (国立国会図書館)	山梨県立図書館	20 名
第 2 回 7 月 31 日	「図書館と危機管理」	小林 丈洋 氏・肥后 絵梨奈 氏 (甲府警察署)	甲府市立図書館	44 名
第 3 回 9 月 25 日	「効果的な広報誌の作り方」	大森 真樹 氏 (山梨日日新聞社出版部)	山梨県立図書館	31 名
第 4 回 10 月 23 日	「地域資料の保存と活用」	千野 国弘 氏・丸山 直也 氏 (山梨県立図書館)	山梨県立図書館	26 名
第 5 回 1 月 30 日	「病気・医療情報の調べ方」	渡邊 基史 氏 (三島市立図書館)	甲府市立図書館	13 名
第 6 回 2 月 27 日	「図書館における評価」	葉山 敦美 氏 (座間市立図書館)	甲府市立図書館	21 名

# 平成26年度事業報告(講演会・イベント等)

日 程	事 業 名	備 考	ス イ ベ ン ト	ホ ド ル 的	ル ー ム 交 流	主 催	共 催	そ の 他	参 加 者 数
4. 5(土)	甲州軍団出陣を100倍楽しむセミナー	指定管理者自主企画事業			101			○	62
4.19(土)	太白桜祭り「桜セミナー」	指定管理者自主企画事業			101			○	40
4.23(火)～ 5. 6(火)	武田流花押伝承碑建立記念展	山梨県立図書館協力			101 102			○	—
5.10(日)	「疎開した40万冊の図書」上映会・トークショー	<b>館長企画事業</b>		○		○			163
5.15(木)	ちいさな木曜コンサートinかいぶらり①	NPO法人甲府駅北口まちづくり委員会共催		○	201 202		○		192
5.17(土)	ファミリーワークショップ「『紙切り』体験しよう！」	指定管理者自主企画事業		○				○	117
5.25(日)	かいぶらりnukunukuあそびあい①	ピア・コミュニティnuku nuku共催			101		○		25
5.31(土)	ことばのひろば① 「ペルーチャチャチャ! 日本チャチャチャ！」	県立図書館協会事業			104	○			32
6. 8(日)	かいぶらりnukunukuあそびあい②	ピア・コミュニティnuku nuku共催			101		○		25
6.20(金)	図書館で楽しむ子育てinかいぶらり①	NPO法人子育て支援センターちびっこはうす共催			101		○		36
6.21(土)	外国語の絵本読み聞かせ①	山梨県立図書館協会事業			101	○			31
6.21(土)	やまなしライブラリースイネマ「犬と人の絆」	指定管理者自主企画事業		○				○	50
6.22(日)	かいぶらりnukunukuあそびあい③	ピア・コミュニティnuku nuku共催			101		○		23
6.28(土)	やまなし読書活動促進事業ファーストステージ	キャッチコピー表彰、パネルディスカッション	○		202	○			83
6.28(土)	山根基世氏トーク&朗読会	<b>館長企画事業</b>		○		○			163
7. 6(日)	かいぶらりnukunukuあそびあい④	ピア・コミュニティnuku nuku共催			101		○		19
7.12(土)	ことばのひろば② 「マレーシアチャチャチャ! 日本チャチャチャ！」	山梨県立図書館協会事業			104	○			34
7.21(月)	かいぶらり健康フォーラム① 「病気を語る・一緒に考える」	NPO法人がんフォーラム山梨共催			101 102		○		45
7.26(土)	自然エネルギーを学ぼう「親子ソーラーキット実験教室」	指定管理者自主企画事業		○				○	70
8. 1(金)	かいぶらりシアター夏休み映画会「赤毛のアン」			○		○			80
8. 3(日)	司法書士の日記念無料相談会	山梨県司法書士会共催		○			○		40
8.10(日)	音楽創造ワークショップ 「魂を音の翼にのせて〜クラシックギターの音づくり」	指定管理者自主企画事業		○				○	235
8.13(水)～19(火)	博物館図書館共催展示	山梨県立博物館共催			101		○		82
8.20(水)～21(木)	夏休み自由研究・工作おたすけ教室				102	○			50
8.23(土)	手作り工作「消しゴムはんこ教室」	指定管理者自主企画事業	○					○	150
8.30(土)	まーの・あ・まーの 手話のよみきかせ	まーの・あ・まーの共催			101		○		61
9. 7(日)	シネマミーティングKOFU「矢崎仁司×辻村深月」	指定管理者自主企画事業		○				○	167
9.13(土)	外国語の絵本読み聞かせ②	山梨県立図書館協会事業			101	○			50
9.18(木)	図書館で楽しむ子育てinかいぶらり②	NPO法人子育て支援センターちびっこはうす共催			101		○		41

日 程	事 業 名	備 考	スイ ペー リス ト	ホ 多 目 的	ル 交 流	主 催	共 催	そ の 他	参 加 者 数
9.18(木)	ちいさな木曜コンサートinかいぶらり②	NPO法人甲府駅北口まちづくり委員会共催		○	201 202		○		102
9.23(火)	かいぶらり司法書士無料相談会「法の日相談会」	山梨県司法書士会共催	○				○		46
9.28(日)	ことばのひろば③ 「チリチャチャチャ! 日本チャチャチャ!」	山梨県立図書館協力会事業			104	○			31
10. 5(日)	かいぶらり健康フォーラム② 「第8回山梨がんフォーラム」	がんフォーラム山梨共催	○		101 104		○		150
10. 5(日)	手作り望遠鏡教室&月のサイエンスカフェ	指定管理者自主企画事業			201 202			○	50
10.10(金)~23(木)	H26河川ふれあい図画コンクール入賞作品展示	治水課共催 101-102間スペース使用					○		120
10.11(土)	阿刀田館長連続講座 (第1回)	<b>館長企画事業</b>	○				○		109
10.12(日)	阿刀田館長と大学生の集い	大学コンソーシアムやまなし協力		○			○		18
10.19(日)	かいぶらりフレッシュコンサート	県内中学生・高校生出演		○	103 104		○		155
10.25(土)	朗読劇ほかほかinかいぶらり	白須慶子氏・神部冬馬氏出演		○	201 202		○		59
11. 8(土)	阿刀田館長連続講座 (第2回)	<b>館長企画事業</b>	○				○		100
11. 9(日)	贈りたい本の市	山梨県立図書館協力会事業 (協力会主催)						○	-
11.11(火)	やまなし読書活動促進事業セカンドステージ	本を贈ったエピソード表彰、藤原正彦氏講演会 <b>※藤原正彦氏講演会は館長企画事業</b>	○	○	全		○		298
11.18(火)~24(月)	山梨大学・山梨県立大学連携事業 展覧会 「手でみる彫刻展2014」	山梨大学、山梨県立大学共催			101		○		-
11.20(木)	かいぶらり朗読の集い「県民の日朗読会」	山梨放送アナウンサー出演		○	201		○		111
11.24(月)	山梨大学・山梨県立大学連携事業 展覧会 「手でみる彫刻展2014」 ワークショップ	山梨大学、山梨県立大学共催			104		○		26
11.30(日)	おはなし・おはなし2014	図書館ボランティアやまなし共催			全		○		224
12. 6(土)	外国語の絵本読み聞かせ③	山梨県立図書館協力会事業			101		○		35
12. 7(日)	かいぶらり健康フォーラム③ 「チャリティーコンサート&パフォーマンス」	がんフォーラム山梨共催	○	○	101 201		○		570
12.13(土)	阿刀田館長連続講座 (第3回)	<b>館長企画事業</b>	○				○		89
12.14(日)	クリスマスファミリーコンサート 「みんなで歌う日本のうたとクリスマスソング」	指定管理者自主企画事業		○				○	275
12.16(火)	図書館で楽しむ子育てinかいぶらり③	NPO法人子育て支援センターちびっこはうす共催			101		○		64
12.21(日)	音楽の冬花壇 (ちいさな木曜コンサート③)	NPO法人甲府駅北口まちづくり委員会共催		○	201 202		○		173
1. 8(木)~10(土)	全国地方紙正月新年号の展示	指定管理者自主企画事業	○					○	250
1.10(土)	正月を遊ぼう	指定管理者自主企画事業	○					○	365
1.12(土)	ことばのひろば④ 「シンガポールチャチャチャ! 日本チャチャチャ!」	山梨県立図書館協力会事業			104	○			25
1.16(金)	シネマかいぶらり 名作ナイトvol.1			○			○		28
1.17(土)	阿刀田館長連続講座 (第4回)	<b>館長企画事業</b>	○				○		85
1.25(日)	言葉でたのしむ・言葉をたのしむ おはなし会 「ことば・ことば・ことば」	山梨県子ども読書支援センター委託事業 (NPO法人山梨子ども図書館委託)		○			○		64
2. 8(日)	山日YBS席書き大会公開審査	指定管理者自主企画事業	○					○	465
2.11(水)	かいぶらり司法書士無料相談会「相続、遺言、成年後見」	山梨県司法書士会共催	○				○		34



日 程	事 業 名	備 考	スイ ペー リス ト	多 目 的 ホ ー ル	交 流 ル ー ム	主 催	共 催	そ の 他	参 加 者 数
2.11(水)	春をよぶ朗読ライブ	図書館ボランティアやまなし共催		○	102 201 202		○		150
2.14(土)	阿刀田館長連続講座 (第5回)	<b>館長企画事業</b>	○			○			82
2.14(土)	かいぶらり健康フォーラム④「がん予防」	がんフォーラム山梨共催			101		○		50
2.15(日)	やまなし読書活動促進事業サードステージ	贈りたい本大賞表彰式、ビブリオバトル、朗読会	○			○			400
2.18(水)	図書館で楽しむ子育てinかいぶらり④	NPO法人子育て支援センターちびっこはうす共催			101		○		53
2.19(木)	ちいさな木曜コンサートinかいぶらり④	NPO法人甲府駅北口まちづくり委員会		○	201 202		○		151
2.21(土)	富士山ワークショップ2015「切り絵にチャレンジ！」	指定管理者自主企画事業	○					○	111
3. 1(日)	ことばのひろば⑤ 「ハンガリーチャチャチャ! 日本チャチャチャ！」	山梨県立図書館協力会事業			104	○			26
3. 1(日)	かいぶらり語りセミナー「弥生寄席」	山梨落語研究会協力		○	201	○			130
3. 1(日)	やまなしライブラリーカフェ「リアル書店の楽しみ方」	指定管理者自主企画事業			101			○	36
3.14(土)	阿刀田館長連続講座 (第6回)	<b>館長企画事業</b>	○			○			75
3.15(日)	外国語の絵本読み聞かせ④	山梨県立図書館協力会事業			101	○			78
3.11(水)～22(日)	自衛隊災害派遣パネル展	101-102間スペース使用				○			—
3.22(日)	贈りたい本大賞を語る	<b>館長企画事業</b>	○			○			291
3.27(金)	シネマかいぶらり 名作ナイトvol.2			○		○			49

## 平成 26 年度 事業 報告 (展 示)

期 間	テ ー マ	場 所
2月 1日(土) ～ 4月30日(水)	なりたい自分	ティーンズコーナー
3月15日(土) ～ 6月29日(日)	花子とアン～もっと楽しむ“朝ドラ”の世界～	情報サテライト1
3月18日(火) ～ 5月11日(日)	信玄公祭り関連展示	情報サテライト2
4月23日(水) ～ 5月11日(日)	「こどもにすすめたい本2014」展示	児童資料コーナー
4月26日(土) ～ 5月18日(日)	「看護の日」を知っていますか?	情報サテライト1
5月 1日(木) ～ 6月29日(日)	お悩み相談室	ティーンズコーナー
5月14日(水) ～ 7月18日(金)	山梨のサッカー	情報サテライト2
7月 1日(火) ～ 9月30日(火)	ムーミン谷への招待状ートーベ・ヤンソン生誕100年	ティーンズコーナー
7月 2日(水) ～ 9月15日(月)	涼をもとめて	情報サテライト1
7月19日(土) ～ 8月31日(日)	本をいろどった山梨の画家	情報サテライト2
7月25日(金) ～ 8月17日(日)	やまなしの水、そして山～“山紫水明やまなしの水”から～	情報サテライト1
8月13日(水) ～ 8月19日(火)	博物館・図書館共催展示	交流ルーム101・102間
9月 3日(水) ～ 10月19日(日)	辻村深月展～私の読書歴と「太陽の坐る場所」～	情報サテライト1
9月18日(木) ～ 10月13日(月)	交換展示 大宮アルディージャvsヴァンフォーレ甲府	情報サテライト2
10月 1日(水) ～ 11月30日(日)	魔法をめぐる物語	ティーンズコーナー
10月10日(金) ～ 10月23日(木)	河川ふれあい図画コンクール作品展示	交流ルーム101・102間
10月17日(金) ～ 11月 9日(日)	歌人・山崎方代 ～生誕100年～	情報サテライト2
10月22日(水) ～ 11月30日(日)	図書館と読書の秋	情報サテライト1
10月22日(水) ～ 11月30日(日)	山梨県立図書館の職員が選ぶ こんな時、この一冊	情報サテライト1
11月12日(水) ～ 12月28日(日)	「甲斐国志」成立200年	情報サテライト2
11月18日(火) ～ 11月24日(月)	手で観る彫刻展2014	交流ルーム101
12月 2日(火) ～ 3月 1日(日)	今、あなたに伝えたいことば	ティーンズコーナー
12月 3日(水) ～ 3月 1日(日)	雪を知り、冬を楽しむ	情報サテライト1
12月 6日(土) ～ 12月12日(金)	図書館資料汚損展示「てっ!これが本け!？」	交流ルーム101・102間
1月 7日(水) ～ 2月15日(日)	霊峰富士を仰いで～富士と信仰～	情報サテライト2
2月10日(火) ～ 3月22日(日)	贈りたい本大賞ー大切な人に贈りたい1冊ー	情報サテライト1
2月20日(金) ～ 3月15日(日)	ヴァンフォーレ甲府開幕戦応援展示	情報サテライト2
3月 3日(火) ～ 4月19日(日)	未来の自分をデザインするー気になる仕事・なりたい職業ー	ティーンズコーナー
3月 4日(水) ～ 4月26日(日)	うなぎ・まぐろと日本人ー食文化と“絶滅危惧”を考えるー	情報サテライト1
3月11日(水) ～ 3月24日(火)	自衛隊災害派遣写真展	交流ルーム101・102間
3月20日(金) ～ 5月10日(日)	武田信玄と家臣たち～信玄公祭り関連展示～	情報サテライト2

## 平成 26 年 度 事 業 報 告 ( 視 察 )

	日 程	視 察 団 体	人数
1	4月 1日 (火)	長崎県議会議員	1
2	4月15日 (火)	身延町立中富中学校	21
3	4月16日 (水)	北杜市立高根中学校	28
4	4月17日 (木)	富士川町立増穂中学校	4
5	4月19日 (土)	図書館関係者学習会	18
6	4月22日 (火)	安城市立中央図書館	2
7	4月24日 (木)	新潟県立図書館	1
8	5月 1日 (木)	茨城県議会公明党会派	1
9	5月 2日 (金)	甲府市立北新小学校	60
10	5月14日 (水)	有志グループ	10
11	5月14日 (水)	甲府市立中道北小学校	60
12	5月15日 (木)	北杜市立長坂中学校	21
13	5月23日 (金)	市川三郷町立市川南小学校ふれあい教室	15
14	5月24日 (土)	大学コンソーシアムやまなし	36
15	5月27日 (火)	甲府市立善誘館小学校	65
16	5月28日 (水)	家庭学級高1 ひまわり学級	15
17	5月30日 (金)	富士河口湖町立勝山中学校	13
18	6月 1日 (日)	南アルプスライオンズクラブ	15
19	6月11日 (水)	山梨県立就業支援センター	15
20	6月11日 (水)	南アルプス市立図書館	3
21	6月12日 (木)	住吉病院 3病棟	10
22	6月19日 (木)	沖縄県職員	5
23	6月20日 (金)	勸学院郷土史クラブ	24
24	6月26日 (木)	多摩市文庫連絡協議会	12
25	6月28日 (土)	電気通信大学	1
26	7月 1日 (火)	甲府青年会議所	3
27	7月 8日 (火)	甲府市立舞鶴小学校	38
28	7月30日 (水)	足立区中央図書館	4
29	7月30日 (水)	つつじが崎学園	17
30	7月31日 (木)	荒川区複合施設準備室	5
31	8月 5日 (火)	長野県原村図書館	7
32	8月 6日 (水)	全国学校図書館研究大会視察	66
33	8月12日 (火)	中巨摩郡中学校教頭会	48
34	8月14日 (木)	静岡大学生	1
35	9月10日 (水)	埼玉県教育委員会	1
36	9月11日 (木)	甲府千塚高齢者学級	37
37	9月25日 (木)	山梨県立わかば支援学校富士川分校	11

	日 程	視 察 団 体	人数
38	10月 3日 (金)	甲府市立大里小学校	134
39	10月 8日 (水)	東京都建築士事務所協会	40
40	10月 9日 (木)	甲府市東公民館たんぼぼ女性学級	11
41	10月17日 (金)	富士川町立増穂小学校	84
42	10月28日 (火)	北杜市立高根東小学校	39
43	10月28日 (火)	北杜市立泉小学校特別支援学級	12
44	11月12日 (水)	北杜市小淵沢民生委員児童委員協議会	24
45	11月12日 (水)	つつじが崎学園	19
46	11月13日 (木)	甲州市立塩山北小学校特別支援学級	5
47	11月14日 (金)	静岡市図書館協議会	14
48	11月14日 (金)	石和こすもす教室	21
49	11月19日 (水)	甲府市立南西中学校	6
50	11月21日 (金)	高知県教育委員会新図書館整備課	5
51	11月21日 (金)	すみれ保育園	31
52	12月 5日 (金)	甲州市立大藤小学校	16
53	12月11日 (木)	甲府市立伊勢小学校特別支援学級	14
54	12月12日 (金)	くにたちお話の会 だんろの会	13
55	12月18日 (木)	宮城県図書館	2
56	12月24日 (水)	東京都立多摩図書館	4
57	12月25日 (木)	昭島市民図書館	4
58	1月15日 (木)	山梨立正光生園保育所	28
59	1月29日 (木)	北杜市立高根東小学校	35
60	2月 5日 (木)	山梨県立かえで支援学校中学部	33
61	2月 6日 (金)	山梨大学教育人間科学部附属特別支援学校高等部	9
62	2月12日 (木)	株式会社石本建築事務所	2
63	2月17日 (火)	山梨大学教育人間科学部附属特別支援学校高等部	10
64	2月20日 (金)	甲府市立山城小学校特別支援学級	3
65	2月22日 (日)	柏書房	2
66	2月24日 (火)	甲斐市立竜王中央保育園	32
67	3月 4日 (水)	甲府市横沢自治会 (女性部・いきいきサロンきらく)	24
68	3月 4日 (水)	甲斐市立竜王西保育園	24
69	3月 6日 (金)	札幌市中央図書館	2
70	3月14日 (土)	21世紀の出版をつくる会	8
71	3月24日 (火)	畷森泰行建築設計事務所	2
72	3月29日 (日)	伊藤建築設計工房	4

合計1,410人

## 平成26年度事業報告(山梨県立図書館協力会活動)

日 程	事 業 ・ 活 動
4月10日(木)	委嘱式・総会
	活動分野別打ち合せ
	第1回役員会
4月11日(金)	各分野定例活動開始 案内・書架整理分野(開館日) イベント補助分野(イベント実施日) 外国語読み聞かせ分野(イベント準備日、実施日) 環境整備分野(火曜日・火曜日が休館の場合は水曜日) 修理・ブックコート分野(水・木曜日) 書庫開放補助分野(木曜日) 代読サービス分野(金曜日) 読書支援分野(イベント準備日、実施日) その他分野(事業準備日、実施日)
4月17日(木)	第1回図書館主催図書館協力員研修「阿刀田館長と協力員の集い」
5月31日(土)	第1回「ことばのひろば」
6月21日(土)	第1回「外国語の絵本読み聞かせ」
6月26日(金)	第2回役員会
7月12日(土)	第2回「ことばのひろば」
9月13日(土)	第2回「外国語の絵本読み聞かせ」
9月28日(日)	第3回「ことばのひろば」
10月 3日(金)	第3回役員会
11月 9日(日)	山梨県立図書館協力会主催事業「贈りたい本の市」開催
11月26日(水)	第1回自主企画研修「贈りたい本の市」報告会
12月 6日(土)	第3回「外国語の絵本読み聞かせ」
12月12日(金)	臨時役員会
1月12日(月)	第4回「ことばのひろば」
2月 6日(金)	第2回図書館主催図書館協力員研修「県立図書館を知る」
2月26日(木)	第2回自主企画研修「つながる図書館と図書館」
	第4回役員会
3月 1日(日)	第5回「ことばのひろば」
3月15日(日)	第4回「外国語の絵本読み聞かせ」

## 平成26年度事業報告（広報）

### 平成26年度刊行物

- ・『こどもにすすめたい本2015』（山梨県公共図書館協会と共同刊行）
- ・『ブックトークー実践のコツ&本の選び方』
- ・「やまなし子どもの読書情報」（年2回）
- ・「子ども読書支援センターニュース」（隔月）
- ・『平成26年度山梨県立図書館要覧』
- ・「山梨県立図書館報 読書山梨」（年2回）
- ・『山梨県の図書館2014—山梨県図書館白書—』（山梨県公共図書館協会と共同刊行）
- ・『こども要覧』（年1回）

### マスコミ

- ・「山梨日日新聞」読書欄 「図書館司書が薦めるこんな時この一冊」（第2・4日曜日）
- ・「山梨日日新聞」山日子どもウイークリー 「いちおし本だな」（月1回）
- ・「読売新聞」山梨版 「図書館だより」（4週に1回）
- ・YBSラジオ 「ラララモーニング」（週1回）
- ・「ザやまなし」（月1回） 山梨日日新聞社
- ・Webサイト「e教育やまなし」250号 山梨県教育委員会
- ・「やまなしの国保」（年4回） 山梨県福祉保健部
- ・やまなし県政だより「ふれあい」（年4回） 山梨県
- ・Webサイト「やまなし子育てネット」内「読みきかせについて」（月1回） 山梨県福祉保健部

# 平成26年度事業報告（関連団体）

## 山梨県公共図書館協会事業

- 1 平成26年度山梨県公共図書館協会総会及び全体研修会  
開催日 5月30日（金）  
参加者 48名  
会場 甲斐市立竜王図書館  
研修会内容 講演「読書は楽しいぞ」  
講師 阿刀田高氏（山梨県立図書館館長）
  
- 2 平成26年度第28回山梨県図書館大会  
開催日 11月28日（金）  
参加者 217名  
会場 甲斐市 敷島総合文化会館  
内容 テーマ「今こそ！ことばの力を」  
記念講演 「ことばの力を養う」  
講師 三枝昂之氏（山梨県立文学館館長）  
記念対談「ことばの力と読書」  
三枝昂之氏（山梨県立文学館館長）  
阿刀田高氏（山梨県立図書館館長）  
分科会  
第1分科会「ブックディレクションから図書館を考える」  
講師 幅 允孝氏（ブックディレクター BACH代表）  
第2分科会「大人のビブリオバトル講座」  
講師 中村卓哉氏（読売新聞活字文化推進会議事務局課長）
  
- 3 第2回全体研修会  
開催日 2月27日（金）  
参加者 21名  
会場 甲府市立図書館  
内容 講演「図書館における評価」  
講師 葉山敦美氏（座間市立図書館）
  
- 4 児童奉仕研究部会全体集会（年2回）  
開催日 第1回：6月25日（水）  
第2回：2月12日（木）
  
- 5 地域資料研究部会研究会（年2回）  
開催日 第1回：7月10日（木）  
第2回：10月23日（木）

## 平成 26 年度 利用 状況

### (1) 総括表

開館日	340(300)
-----	----------

\*括弧内は閲覧エリア開館日数

入館者数	905,801 (853,185)
------	-------------------

\*括弧内は閲覧エリア開館日の入館者数

登録者数				予約件数	購入希望
個人	個人累計	団体	団体累計		
12,308	63,692	75	1,372	16,534	76

\*H24年4月1日（新図書館対応カード）からの人数

### (2) 貸出点数

資料種別	図書			逐次刊行物	視聴覚		特殊資料		相互貸借	合計
	一般書	児童書	小計		資料	機器	電子書籍	特殊その他		
個人	180,196	200,288	380,484	27,330	23,258	—	715	13	1,081	432,881
団体	1,151	5,534	6,685	77	20	20	—	63	8	6,873
合計	181,347	205,822	387,169	27,407	23,278	20	715	76	1,089	439,754

\*相互貸借資料は他館から借り受けて提供した点数

\*特別貸出を含む

### (3) 調査相談（個人）

調査相談	県内	県外	合計
受付件数	44,104	46	44,150

### (4) 複写サービス

電子式複写		マイクロ複写		写真撮影等		DB複写等		合計	
件数	枚数	件数	枚数	件数	枚数	件数	枚数	件数	枚数
4,465	41,456	185	3,522	12	513	159	2,240	4,821	47,731

### (5) 図書館間協力（相互貸借・調査依頼）

相互貸借	貸 出			借 受		
	県内	県外	計	県内	県外	計
点数	4,819	440	5,259	664	479	1,143

調査依頼	発 信			受 信		
	県内	県外	計	県内	県外	計
件数	1	0	1	453	3	456



# 平成26年度所蔵資料状況

## (1) 総括表

	図書	逐次刊行物	視聴覚資料	特殊資料	合計
所蔵点数	621,032	196,483	8,057	34,671	860,243

\*紙芝居は図書に含む

## (2) 図書

内訳	点数
一般	453,856
児童	105,134
一般外国語	2,892
児童外国語	5,075
一般参考	51,581
児童参考	826
一般外国語参考	293
児童外国語参考	5
紙芝居	1,370
計	621,032

## (3) 逐次刊行物

内訳	点数	(タイトル数)
雑誌	186,335	4003
新聞	—	(40)
新聞縮刷版等	2,152	18
研究紀要・研究報告	7,021	407
市町村広報類	975	196
計	196,483	4,664

※( )はDB登録対象外

## (4) 視聴覚資料

内訳	点数
録音テープ	72
CD	417
16ミリフィルム	1,481
ビデオテープ	2,671
スライド	135
CD-ROM	(986)
DVD・ブルーレイ	2,156
デジター	139
計	8,057

※( )はDB登録対象外

## (5) 特殊資料

内訳	点数
電子書籍	3,380
漢籍	(9,864)
国書	(6,054)
点字図書	(2,353)
マイクロフィルム資料	(7,147)
地図	1,078
行政文書	(4,719)
写真絵はがき	1
特殊その他	3
児童用品	72
計	34,671

※( )はDB登録対象外

## その他関連統計

山梨県図書館情報ネットワーク (県立図書館を含む)

加盟館数	55館
データ件数	4,965,650件
アクセス件数(平成26年度)	27,595件

山梨デジタルアーカイブ

タイトル数	2,161
画像数(紙資料)	50,454
ファイル数(映像・音声資料)	112

## 山 梨 県 図 書 館 協 議 会

山梨県図書館協議会は、山梨県立図書館の運営に関する事項の調査審議及び意見の具申を行う機関として位置づけられている。

平成 24～26 年度協議会においては、県立図書館のサービス及び管理・運営について、6 回にわたり協議を重ね、平成 26 年 10 月 12 日に報告書を受けた。

平成 26～28 年度協議会は、平成 26 年 12 月 4 日に委嘱式及び第 1 回協議会を開催して、開館後の状況を踏まえながら、「山梨県民図書館」を標榜する中で、6 つのコンセプトが具現化されているかを検証し、改めて今後どのように具現化を目指すのかについて、諮問した。平成 27 年 2 月 26 日には第 2 回協議会を開催した。

### 【平成 24～26 年度協議会】

- 第 6 回協議会：平成 26 年 8 月 27 日（水）
  - ・ 県立図書館の利用状況について説明
  - ・ 県立図書館のサービス、管理・運営について協議

### 【平成 26～28 年度協議会】

- 委嘱式、第 1 回協議会：平成 26 年 12 月 4 日（水）
  - ・ 委嘱状の交付
  - ・ 諮問書「山梨県民図書館としてのサービスについて—6 つのコンセプトの具現化を目指して—」の提出及び諮問理由の説明
  - ・ 今期協議会のスケジュール・進め方について協議
- 第 2 回協議会：平成 27 年 2 月 26 日（水）
  - ・ 県立図書館の目指す姿について協議
  - ・ 外部評価について説明及び評価の依頼
  - ・ やまなし読書活動促進事業の取組みについて説明

山梨県図書館協議会委員

任期 平成 26 年 12 月 4 日～平成 28 年 12 月 3 日

会 長	瀧田 武彦	山梨県立大学理事
副会長	関野 陽一	山梨英和大学非常勤講師
委 員	飯野 奈津子	NHK 甲府放送局長
	小川 巖	山梨県立甲府西高等学校長 山梨県高等学校教育研究会学校図書館部会長
	末木 浩一	山梨県社会福祉協議会常務
	田中 光江	NPO 法人つなぐ副理事長
	手塚 茂子	甲府市立図書館長
	富岡 哲大	ワイワイコンソーシアム実行委員
	中沢 真知子	社会福祉法人ゆうゆうすみよし愛児園子育て支援センター長（公募委員）
	馬場 由美	ボランティア団体「おはなしのへやもも」代表 「ボランティア山梨」の役員
	日向 良和	都留文科大学准教授
	穂坂 美絵	主婦（公募委員）
	宮沢 由佳	NPO 法人子育て支援センターちびっこはうす理事長
	若尾 直子	山梨まんまくらぶ代表
渡邊 寿子	南アルプス市立豊小学校校長 山梨県学校図書館教育研究会会長	

（敬称略：平成 27 年 4 月 1 日現在）

# 施設の概要

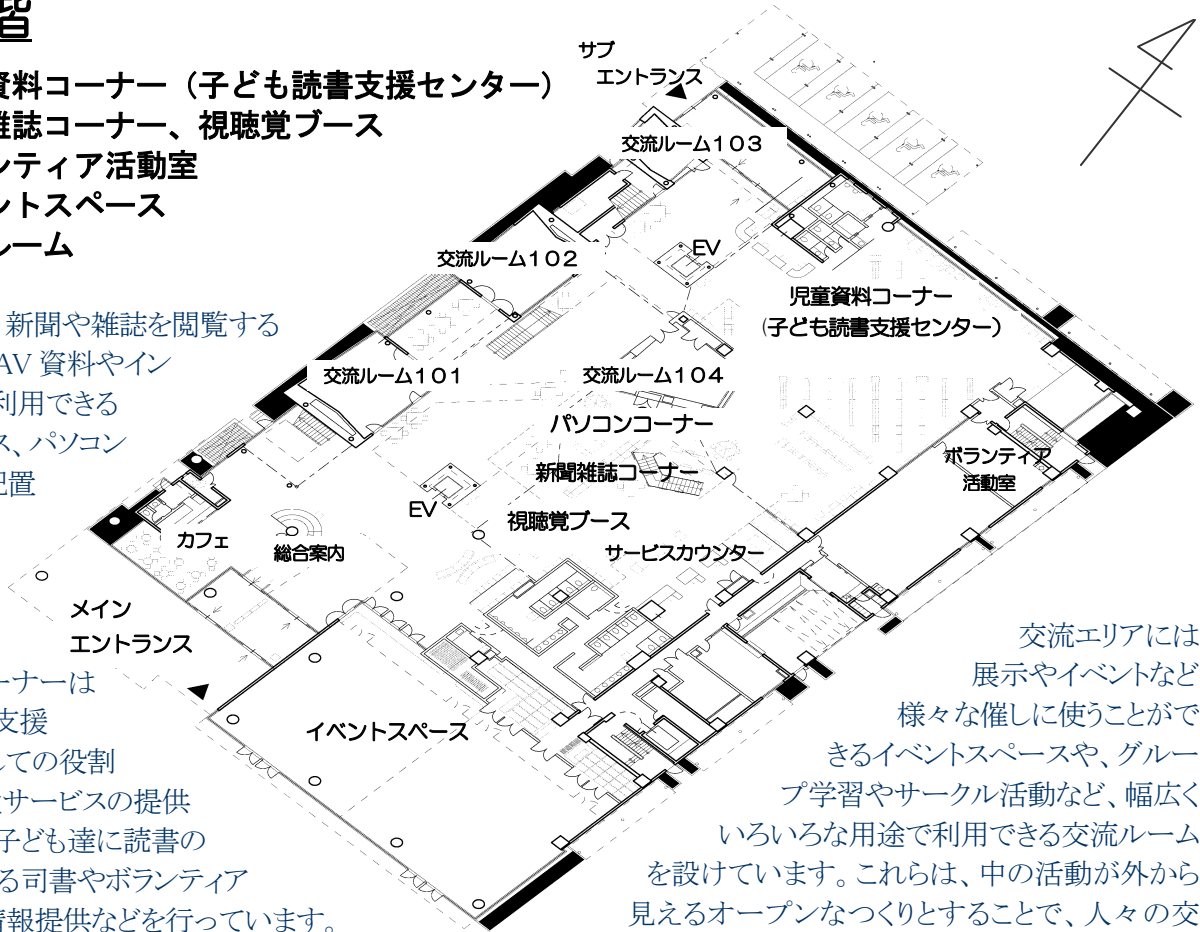
## ● 1階

児童資料コーナー（子ども読書支援センター）  
新聞雑誌コーナー、視聴覚ブース  
ボランティア活動室  
イベントスペース  
交流ルーム

中央には、新聞や雑誌を閲覧するコーナーと、AV資料やインターネットが利用できる視聴覚ブース、パソコンコーナーを配置しています。

北側の児童資料コーナーは「子ども読書支援センター」としての役割を担い、児童サービスの提供とあわせて、子ども達に読書の楽しさを伝える司書やボランティアへの研修、情報提供などを行っています。

また、図書館サービスに協力するボランティアのために、ボランティア活動室を設け、ミーティングや研修に活用しています。

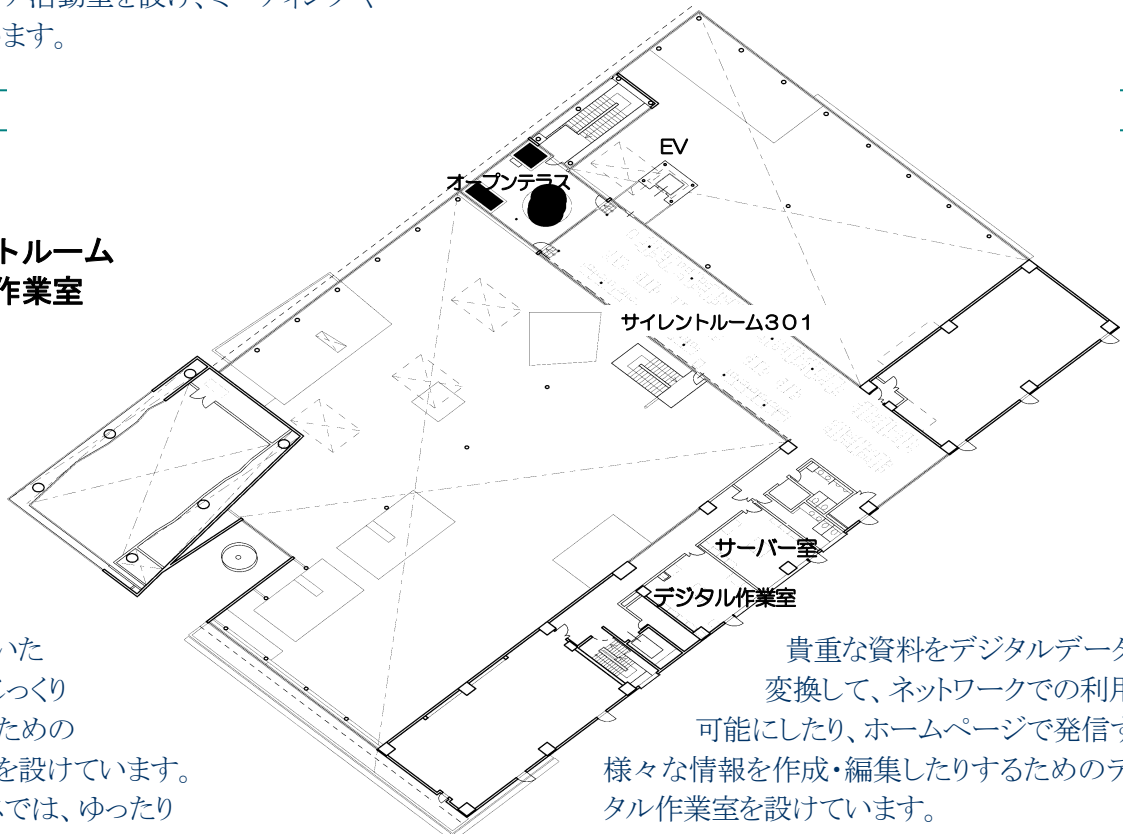


交流エリアには展示やイベントなど様々な催しに使うことができるイベントスペースや、グループ学習やサークル活動など、幅広くいろいろな用途で利用できる交流ルームを設けています。これらは、中の活動が外から見えるオープンなつくりとすることで、人々の交流を促す効果を持たせています。

## ● 3階

サイレントルーム  
デジタル作業室

静かで落ち着いた雰囲気の中で、じっくり調査・研究を行うためのサイレントルームを設けています。  
オープンテラスでは、ゆったり読書を楽しんでいただけます。



貴重な資料をデジタルデータに変換して、ネットワークでの利用を可能にしたり、ホームページで発信する様々な情報を作成・編集したりするためのデジタル作業室を設けています。

## ●2階

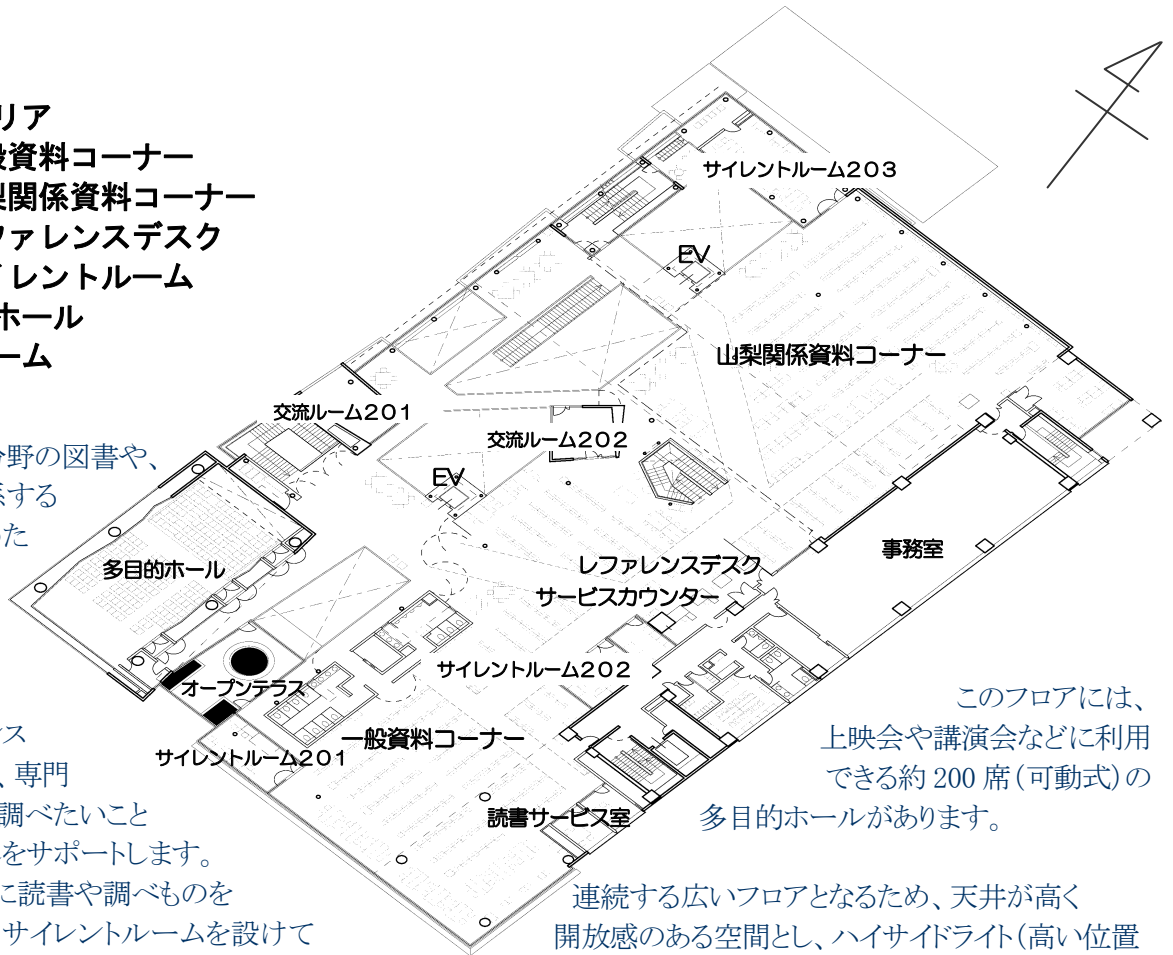
### 閲覧エリア

- ・ 一般資料コーナー
- ・ 山梨関係資料コーナー
- ・ レファレンスデスク
- ・ サイレントルーム

### 多目的ホール 交流ルーム

幅広い分野の図書や、山梨に関する資料を集めたメインの閲覧エリアです。

レファレンスデスクでは、専門の司書が、調べたいことや資料探しをサポートします。また、静かに読書や調べものをするためのサイレントルームを設けています。



このフロアには、上映会や講演会などに利用できる約 200 席(可動式)の多目的ホールがあります。

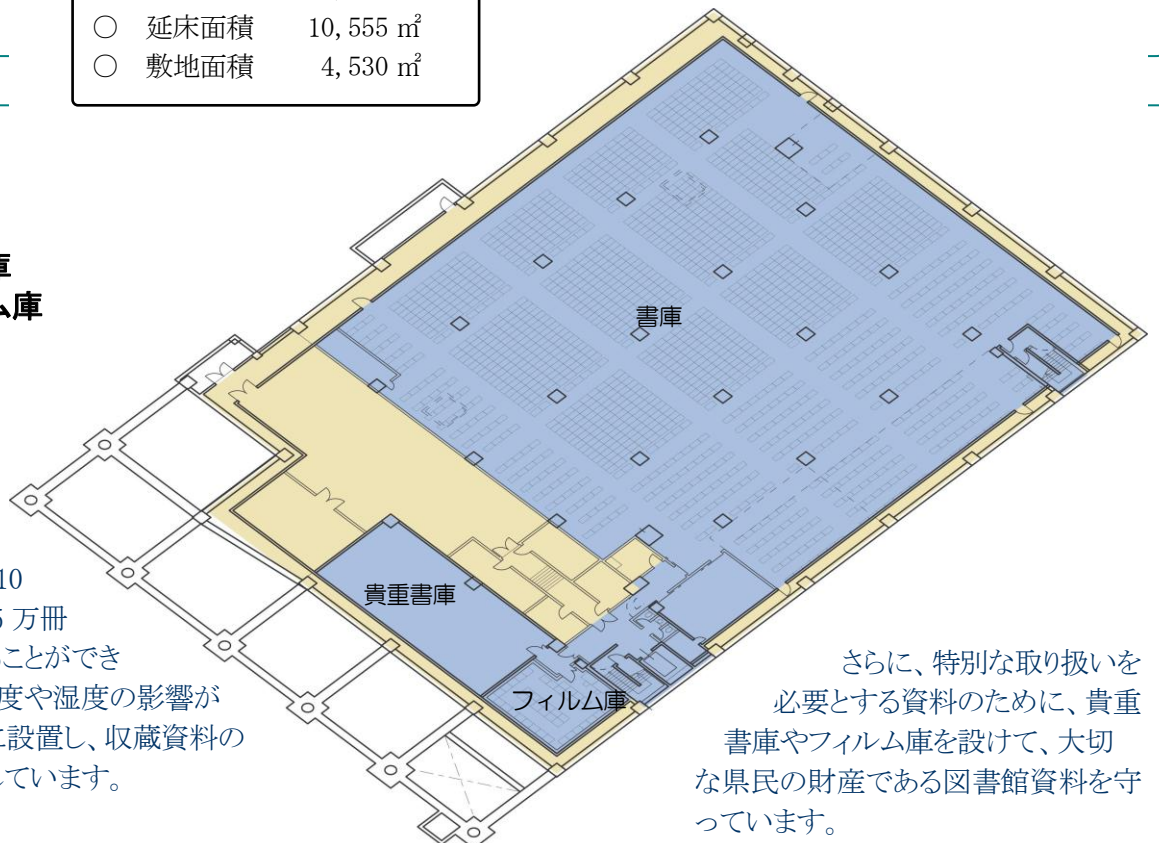
連続する広いフロアとなるため、天井が高く開放感のある空間とし、ハイサイドライト(高い位置の窓からの採光)により北側からのやわらかい光を取り込みます。

○ 建築面積	3,638 m <sup>2</sup>
○ 延床面積	10,555 m <sup>2</sup>
○ 敷地面積	4,530 m <sup>2</sup>

## ●地下

### 書庫 貴重書庫 フィルム庫

収蔵能力 110 万冊のうち 95 万冊分を収蔵することができる書庫は、温度や湿度の影響が少ない地下に設置し、収蔵資料の保存に配慮しています。



さらに、特別な取り扱いを必要とする資料のために、貴重書庫やフィルム庫を設けて、大切な県民の財産である図書館資料を守っています。

# 県内公共図書館一覧

図書館名 / URL	所在地	TEL	FAX
山梨県立図書館 <a href="http://www.lib.pref.yamanashi.jp/">http://www.lib.pref.yamanashi.jp/</a>	〒400-0024 甲府市北口二丁目8-1	055-255-1040	055-255-1042
甲府市立図書館 <a href="http://libnet.city.kofu.yamanashi.jp/lib/">http://libnet.city.kofu.yamanashi.jp/lib/</a>	〒400-0861 甲府市城東一丁目12-33	055-235-1427	055-227-6766
富士吉田市立図書館 <a href="http://flib.fujinet.ed.jp/">http://flib.fujinet.ed.jp/</a>	〒403-0013 富士吉田市緑ヶ丘二丁目5-23	0555-22-0706	0555-24-4831
都留市立図書館 <a href="http://www.lib.city.tsuru.yamanashi.jp/">http://www.lib.city.tsuru.yamanashi.jp/</a>	〒402-0052 都留市中央三丁目8-1	0554-43-1324	0554-43-1322
山梨市立図書館 <a href="http://www.city.yamanashi.yamanashi.jp/library/">http://www.city.yamanashi.yamanashi.jp/library/</a>	〒405-0031 山梨市万力1830	0553-22-9600	0553-23-3506
大月市立図書館 <a href="http://www.city.otsuki.yamanashi.jp/bunka/shisetsu/bunka-sisetsu-toshokan.html">http://www.city.otsuki.yamanashi.jp/bunka/shisetsu/bunka-sisetsu-toshokan.html</a>	〒401-0011 大月市駒橋一丁目5-1	0554-22-4815	0554-22-4816
韮崎市立図書館 <a href="http://www.nirasaki-library.jp/">http://www.nirasaki-library.jp/</a>	〒407-0015 韮崎市若宮一丁目2-50	0551-22-4946	0551-22-4950
南アルプス市立楡形図書館 <a href="http://m-alps-lib.e-tosho.jp/">http://m-alps-lib.e-tosho.jp/</a>	〒400-0306 南アルプス市小笠原1060-1	055-280-3300	055-284-7101
南アルプス市立白根桃源図書館 <a href="http://m-alps-lib.e-tosho.jp/">http://m-alps-lib.e-tosho.jp/</a>	〒400-0222 南アルプス市飯野2806	055-284-6010	055-282-3914
南アルプス市立八田ふれあい図書館 <a href="http://m-alps-lib.e-tosho.jp/">http://m-alps-lib.e-tosho.jp/</a>	〒400-0204 南アルプス市榎原800	055-285-5010	055-285-4912
南アルプス市立わかづ図書館 <a href="http://m-alps-lib.e-tosho.jp/">http://m-alps-lib.e-tosho.jp/</a>	〒400-0337 南アルプス市寺部725-1	055-283-1501	055-283-8312
南アルプス市立甲西図書館 <a href="http://m-alps-lib.e-tosho.jp/">http://m-alps-lib.e-tosho.jp/</a>	〒400-0403 南アルプス市鮎沢1212	055-282-7291	055-282-7296
甲斐市立竜王図書館 <a href="http://www.city.kai.yamanashi.jp/bunya/library/">http://www.city.kai.yamanashi.jp/bunya/library/</a>	〒400-0115 甲斐市篠原2610-12	055-278-0811	055-278-0814
甲斐市立敷島図書館 <a href="http://www.city.kai.yamanashi.jp/bunya/library/">http://www.city.kai.yamanashi.jp/bunya/library/</a>	〒400-0123 甲斐市島上条1020	055-277-9955	055-277-9981
甲斐市立双葉図書館 <a href="http://www.city.kai.yamanashi.jp/bunya/library/">http://www.city.kai.yamanashi.jp/bunya/library/</a>	〒407-0105 甲斐市下今井230	0551-20-3669	0551-20-3689
笛吹市石和図書館 <a href="http://library.city.fuefuki.yamanashi.jp/">http://library.city.fuefuki.yamanashi.jp/</a>	〒406-0035 笛吹市石和町広瀬626-1	055-262-5959	055-262-5967
笛吹市一宮図書館 <a href="http://library.city.fuefuki.yamanashi.jp/">http://library.city.fuefuki.yamanashi.jp/</a>	〒405-0073 笛吹市一宮町末木921-1	0553-47-5220	0553-47-7117
笛吹市春日居ふるさと図書館 <a href="http://library.city.fuefuki.yamanashi.jp/">http://library.city.fuefuki.yamanashi.jp/</a>	〒406-0013 笛吹市春日居町寺本155-1	0553-26-2283	0553-26-5005
笛吹市八代図書館 <a href="http://library.city.fuefuki.yamanashi.jp/">http://library.city.fuefuki.yamanashi.jp/</a>	〒406-0822 笛吹市八代町南527	055-265-2113	055-265-4537
笛吹市境川図書室 <a href="http://library.city.fuefuki.yamanashi.jp/">http://library.city.fuefuki.yamanashi.jp/</a>	〒406-0846 笛吹市境川町三柵3	055-266-2014	055-266-2153
笛吹市御坂図書館 <a href="http://library.city.fuefuki.yamanashi.jp/">http://library.city.fuefuki.yamanashi.jp/</a>	〒406-0804 笛吹市御坂町夏目原744	055-263-0363	055-263-1203
北杜市すたま森の図書館 <a href="http://www.lib.city-hokuto.ed.jp/lmoWebSearch/index.html">http://www.lib.city-hokuto.ed.jp/lmoWebSearch/index.html</a>	〒408-0112 北杜市須玉町若神子521-17	0551-20-6112	0551-20-6050
北杜市明野図書館 <a href="http://www.lib.city-hokuto.ed.jp/lmoWebSearch/index.html">http://www.lib.city-hokuto.ed.jp/lmoWebSearch/index.html</a>	〒408-0204 北杜市明野町上手5602	0551-25-3285	0551-25-3286
北杜市たかね図書館 <a href="http://www.lib.city-hokuto.ed.jp/lmoWebSearch/index.html">http://www.lib.city-hokuto.ed.jp/lmoWebSearch/index.html</a>	〒408-0002 北杜市高根町村山北割3315	0551-47-4784	0551-47-4784
北杜市ながさか図書館 <a href="http://www.lib.city-hokuto.ed.jp/lmoWebSearch/index.html">http://www.lib.city-hokuto.ed.jp/lmoWebSearch/index.html</a>	〒408-0021 北杜市長坂町長坂上条2575-19	0551-32-8228	0551-32-8226
北杜市立中央図書館(北杜市金田一春彦記念図書館) <a href="http://www.lib.city-hokuto.ed.jp/lmoWebSearch/index.html">http://www.lib.city-hokuto.ed.jp/lmoWebSearch/index.html</a>	〒409-1502 北杜市大泉町谷戸3000	0551-38-1211	0551-38-1126
北杜市小淵沢図書館 <a href="http://www.lib.city-hokuto.ed.jp/lmoWebSearch/index.html">http://www.lib.city-hokuto.ed.jp/lmoWebSearch/index.html</a>	〒408-0044 北杜市小淵沢町7711	0551-42-1203	0551-36-5557
北杜市ライブラリーはくしゅう <a href="http://www.lib.city-hokuto.ed.jp/lmoWebSearch/index.html">http://www.lib.city-hokuto.ed.jp/lmoWebSearch/index.html</a>	〒408-0315 北杜市白州町白須312	0551-35-5070	0551-20-4550
北杜市むかわ図書館 <a href="http://www.lib.city-hokuto.ed.jp/lmoWebSearch/index.html">http://www.lib.city-hokuto.ed.jp/lmoWebSearch/index.html</a>	〒408-0302 北杜市武川町牧原1243	0551-20-3019	0551-26-3020
上野原市立図書館 <a href="http://www.library.city.uenohara.yamanashi.jp/">http://www.library.city.uenohara.yamanashi.jp/</a>	〒409-0112 上野原市上野原3531	0554-63-5241	0554-63-5242
甲州市立勝沼図書館 <a href="http://www.lib-koshu.jp/">http://www.lib-koshu.jp/</a>	〒409-1313 甲州市勝沼町下岩崎1034-1	0553-44-3746	0553-44-3811
甲州市立塩山図書館 <a href="http://www.lib-koshu.jp/">http://www.lib-koshu.jp/</a>	〒404-0045 甲州市塩山上塩後240	0553-32-1505	0553-32-3391
甲州市立大和図書館 <a href="http://www.lib-koshu.jp/">http://www.lib-koshu.jp/</a>	〒409-1203 甲州市大和町初鹿野1693-1	0553-48-2921	0553-48-2922
中央市立玉徳生涯学習館 <a href="http://www.lib.city-chuo.ed.jp/">http://www.lib.city-chuo.ed.jp/</a>	〒409-3821 中央市下河東1-1	055-230-7300	055-230-7301
中央市立田富図書館 <a href="http://www.lib.city-chuo.ed.jp/">http://www.lib.city-chuo.ed.jp/</a>	〒409-3844 中央市白井阿原240-1	055-274-3311	055-274-3313
市川三郷町立図書館 <a href="http://www.town.ichikawamisato.yamanashi.jp/20life/24library/">http://www.town.ichikawamisato.yamanashi.jp/20life/24library/</a>	〒409-3601 西八代郡市川三郷町市川大門1785	055-272-8888	055-272-5644
身延町立図書館 <a href="http://www3.town.minobu.lg.jp/lib/">http://www3.town.minobu.lg.jp/lib/</a>	〒409-2523 南巨摩郡身延町波木井407	0556-62-2141	0556-62-3343
南部町立南部図書館 <a href="http://www.town.nanbu.yamanashi.jp/">http://www.town.nanbu.yamanashi.jp/</a>	〒409-2213 南巨摩郡南部町大和360	0556-62-9292	0556-62-9293
南部町立富沢図書館 <a href="http://www.town.nanbu.yamanashi.jp/">http://www.town.nanbu.yamanashi.jp/</a>	〒409-2102 南巨摩郡南部町福士4348-1	0556-66-3278	0556-66-3278
昭和町立図書館 <a href="http://www.lib.showacho.ed.jp/">http://www.lib.showacho.ed.jp/</a>	〒409-3864 中巨摩郡昭和町押越575	055-275-7860	055-275-7870
忍野村立おしの図書館 <a href="http://www.oshino.ed.jp/">http://www.oshino.ed.jp/</a>	〒401-0511 南都留郡忍野村忍草1423-1	0555-84-7300	0555-84-7301
山中湖情報創造館 <a href="http://www.lib-yamanakako.jp/index.html">http://www.lib-yamanakako.jp/index.html</a>	〒401-0502 南都留郡山中湖村平野506-296	0555-20-2727	0555-62-4000
富士河口湖町生涯学習館 <a href="http://www.fujikawaguchiko.ed.jp/">http://www.fujikawaguchiko.ed.jp/</a>	〒401-0301 南都留郡富士河口湖町船津1754	0555-73-1212	0555-73-1358

平成 27 年度 要覧

平成 27 年 5 月 29 日発行

編集・発行 山梨県立図書館

〒400-0024

山梨県甲府市北口二丁目 8 番 1 号

TEL 055-255-1040 FAX 055-255-1042