

平成28年度 要 覧



山梨県立図書館
YAMANASHI PREFECTURAL LIBRARY

山梨県の公共図書館の現況

◆図書館設置率 (平成 28 年 4 月 1 日現在)

市区立図書館 100% (全国平均 98.8%)

町村立図書館 50.0% (全国平均 55.1%) (全国平均の数値は『日本の図書館 2015』による)



◆山梨県の現況

面積 4,465 km²

人口 830,049 人

市町村数 13 市 8 町 6 村

(平成 28 年 4 月 1 日現在)

◆図書館設置市町村

甲府市	大月市	笛吹市	中央市	昭和町
富士吉田市	韮崎市	北杜市	市川三郷町	富士河口湖町
都留市	南アルプス市	上野原市	身延町	忍野村
山梨市	甲斐市	甲州市	南部町	山中湖村

— 目 次 —

目 次	1	平成 27 年度利用状況	22
沿 革	2	平成 27 年度所蔵資料状況	23
歴代館長一覧	6	山梨県図書館協議会	24
基本的運営方針	7	施設の概要	26
平成 28 年度重点目標	8	県内公共図書館一覧	28
平成 28 年度予算内訳	9		
組織及び事務分掌・職員の構成	10		
平成 27 年度事業報告			
研修	11		
講演会・イベント等	13		
展示	16		
視察	17		
山梨県立図書館協力会活動	19		
広報	20		
関連団体	21		

沿 革

明治33年 8月	山梨教育会付属図書館の設置を文部大臣認可。
明治33年10月	甲府市錦町3番地 山梨教育事務所内に山梨教育会付属図書館を開設、蔵書数1,121冊。
明治35年 4月	甲府市桜町一丁目73番地 甲陽医院跡に移転。
明治44年11月	舞鶴城内に移転工事(6月着工、9月竣工)、移転(10月)、落成式、開館、蔵書数4,715冊(移転工事の4か月間、甲府市錦町旧師範学校舎一部使用)。
昭和 5年 3月	根津嘉一郎氏(初代)の館舎建築寄付の発意により甲府市橋町18番の2(元甲府中学校敷地南隅土地288坪)に館舎新築起工。
昭和 5年 9月	館舎上棟式。鉄筋コンクリート2階建、一部3階塔屋付、総延坪209坪。根津嘉一郎氏の寄付による。
昭和 5年10月	館舎竣工、移転、落成式。山梨教育会付属図書館として開館。
昭和 6年 3月	山梨県立図書館規則、山梨県立図書館規則施行に関する細則、山梨県立図書館処務規程制定(3月31日発布、4月1日施行)。
昭和 6年 4月	山梨教育会付属図書館を山梨県に寄付、寄付図書数14,077冊。山梨県立図書館として発足。
昭和 8年 3月	山梨県立図書館規則改正。巡回文庫(貸出文庫)制度を設ける。閲覧料徴収を廃止し、図書の館外貸出に保証金制度を設ける。山梨県立図書館貸出文庫取扱細則制定。
昭和 9年 6月	図書館令によって山梨県中央図書館に指定される。
昭和21年 8月	アメリカ軍政部に館舎を接收されたため県立甲府工業学校武道場へ移転。
昭和23年 1月	山梨県議会議事堂地階へ移転。
昭和23年 9月	アメリカ軍政部の教育政策の一環として視聴覚ライブラリーを併設。
昭和25年 7月	南都留郡下吉田町下吉田公民館へ夏季臨時図書館を開設(7月15日～8月28日)。
昭和25年 9月	山梨県立図書館設置条例、山梨県図書館協議会条例、山梨県立図書館運営規則制定。図書の館外貸出の保証金制度を保証人制度に改める。視聴覚ライブラリーを設置旧館舎に移転(4月アメリカ軍政部館舎接收解除、6月25日から閉館、移転準備)。
昭和25年10月	開館、児童室再開設。
昭和25年11月	郷土室(事務室)設置。
昭和26年 3月	第1回山梨県図書館協議会開催。
昭和26年 9月	山梨県立図書館分館設置規則制定。
昭和26年10月	甲州文庫搬入、21,986点。
昭和26年11月	富士吉田分館(富士吉田市立図書館に併設)開館。
昭和27年 3月	山梨県立図書館処務規程制定。「山梨県立図書館要覧」刊行。
昭和27年10月	山梨県立図書館運営規則改正、図書の館外貸出の保証人制度を廃止。山梨県立図書館処務規程改正、読書相談業務開始。
昭和28年 7月	西八代分館開館。
昭和28年 8月	山梨県立図書館分館設置規則改正、アメリカ文化センター甲府分館を併設。
昭和28年 9月	移動図書館用自動車「みどり号」購入、命名式。
昭和28年10月	移動図書館「みどり号」巡回開始。
昭和29年 4月	中巨摩分館開館。

昭和30年 2月	山梨県立図書館分館設置規則改正。
昭和30年 3月	山梨県立図書館分館設置規則改正、塩山分館開館。
昭和36年 1月	利用者の増加に伴う増築費予算化。根津嘉一郎氏(2代)の寄付も受け、コンクリート2階建(235.7㎡)を増築。
昭和36年 9月	山梨県公共図書館協会設立。
昭和43年12月	山梨県立図書館新築起工式、工事着工。
昭和44年 3月	山梨県立図書館処務規程改正、館長補佐制を次長制に改める。
昭和45年 3月	新館舎竣工。山梨県立図書館処務規程改正、副館長、課制(2課6係)が敷かれる。
昭和45年 4月	新館舎へ移転(3月移転準備、4月移転、4・5月開館準備)。
昭和45年 5月	山梨県立図書館運営規則制定(開館日・開館時間の変更、調査相談・図書館間の相互貸借規程等制定)。
昭和45年 6月	落成式、開館。(6月1日) 鉄筋コンクリート地下1階、地上4階、延4,131.7㎡(のち増床)、貸出図書室、試聴室、試写室、産業・行政資料室、講堂、マイクロ撮影室、会議室、おはなしコーナー(こども室)増設、旺文社文庫設置。
昭和46年 3月	根津嘉一郎氏(2代)の図書購入資金寄付による根津文庫を設置。 小池藤雄氏寄贈のブロンズ像「蒼い海」除幕式。
昭和48年10月	一坪図書館50館設置、1館100冊 19市町村。
昭和52年 6月	一坪図書館300館となる。1館200冊 64市町村。
昭和53年10月	一坪図書館の町村移管開始、50館移管。
昭和55年 4月	山梨県立図書館処務規程改正、3課5担当となる。
昭和55年10月	山梨県立図書館創立50周年記念式典。
昭和57年11月	移動図書館「みどり号」30周年記念式典。
昭和59年 4月	富士吉田分館・西八代分館・中巨摩分館・塩山分館を地元市町に移管。
昭和59年 5月	巡回指導車「ふるさと号」の市町村巡回開始。
昭和60年 3月	一坪図書館市町村移管完了、全600館。
昭和60年 8月	故梅村紫声旧蔵資料の寄贈を受ける。
昭和61年 4月	こども室内に児童図書研究書コーナー設置。
昭和62年 1月	梅村紫声文庫目録刊行。
昭和62年 2月	所蔵漢籍目録刊行。
昭和63年 2月	所蔵国書目録刊行。
昭和63年 3月	移動図書館「みどり号」の巡回廃止。
平成元年 3月	所蔵郷土資料目録刊行。
平成 2年 4月	電算化推進事業開始。
平成 3年 5月	第2日曜日の試行開館実施(5月連休及び「こどもの読書週間」中)。
平成 3年 8月	自治省の「図書館情報ネットワークシステム」推進自治体に指定。
平成 5年 4月	電算仮稼動。山梨県立図書館運営規則改正、全日曜開館となる。
平成 5年10月	電算稼動式、業務システム稼動。
平成 6年 4月	山梨県立図書館処務規程改正、課・担当の一部名称変更。
平成 6年11月	山梨県図書館情報ネットワークシステム稼動。
平成 7年 9月	一部改修工事に伴う休館(16日から29日)及び一部業務運営制限(9月30日から11月15日まで)。

平成 8年 1月	パイロット電子図書館プロジェクトによる総合目録ネットワークのサービス開始。
平成 9年 4月	山梨県図書館情報ネットワークシステム第二期システム移行。
平成 9年 5月	県教育委員会が文部省の「社会教育施設情報化・活性化推進事業」を受託したことを受け、「山梨県デジタルアーカイブ推進事業」として甲州文庫のデジタル化を開始。
平成 9年 9月	県内総合目録検索をインターネットに公開。
平成 9年10月	第83回全国図書館大会(山梨大会)開催(10月29、30、31日)。
平成10年 3月	優良情報化団体として自治大臣表彰を受ける。
平成10年 4月	山梨県立図書館処務規定改正、課の一部名称変更。 国立国会図書館総合目録ネットワークシステムのサービス開始。 山梨日日新聞データベース導入。
平成11年 4月	貸出冊数の変更、1人10冊まで15日間となる。 ホームページ開設。 「やまなしデジタルアーカイブ」稼動、ホームページ上に公開。
平成11年 6月	貸出図書室の閉室。
平成11年 7月	山梨県立図書館運営規則の一部改正、図書館休館日を変更。
平成12年 4月	山梨県立図書館資料整理要綱の一部改正。 山梨県付属機関の設置に関する条例の一部改正、図書館協議会委員任期が2年となる。 ゴールデンウィーク全曜日開館実施。
平成12年 8月	山梨教育会附属図書館設置100周年。
平成13年 1月	山梨大学OPAC自動横断検索システムへの参加。
平成14年 3月	山梨県立図書館電算システム更新。山梨県図書館情報ネットワークシステム更新。
平成14年 4月	山梨県立図書館資料整理要綱の一部改正。 山梨県立図書館蔵書検索システムをホームページ上に公開。
平成15年 5月	利用者用インターネット端末の増設及び、新規データベース(日経テレコン21、朝日新聞記事データベース)導入。
平成15年 7月	ホームページ上に調査相談デスクを開設。
平成16年 4月	山梨県立図書館ボランティアの活動開始。
平成16年 7月	文部科学省「社会教育活性化21世紀プラン」を受託、実施。
平成16年 9月	ホームページ上に新着案内のページを開設。
平成17年 3月	「新たな学習拠点整備基本構想」を県が発表。
平成17年 4月	第2駐車場新設。 課の一部名称変更。一部組織変更による郷土資料担当の廃止。3課4担当となる。 甲州文庫を県立博物館へ移管。
平成18年 2月	郷土資料室に「郷土の恵み人の技コーナー」を設置。
平成18年 3月	調査研究室に「県民の生活応援コーナー」を設置。
平成18年 4月	新規データベース(官報情報検索サービス)導入。
平成19年 3月	「新たな学習拠点整備運営事業」の特定事業としての選定取消。
平成19年 4月	新県立図書館の整備検討開始。 新規データベース(magazineplus)導入。
平成19年 8月	「新しい山梨県立図書館像」を作成。
平成20年 1月	山梨県新県立図書館整備検討委員会「新県立図書館整備に関する報告」を知事に提出。
平成20年 4月	県教育委員会内に新図書館建設室設置。
平成20年 9月	「新県立図書館整備計画」を県が策定。
平成21年 2月	山梨県立図書館電算システム更新。
平成21年 4月	山梨県図書館情報ネットワークシステム更新。

平成21年 6月	インターネット予約サービス開始。 山梨県立図書館協会発足。
平成22年 3月	山梨県図書館情報ネットワークシステム運営協議会を廃止し、県直営化。
平成22年 4月	課の一部名称変更。子ども読書推進担当を新設。3課5担当となる。
平成22年11月	山梨県立図書館新築起工式、工事着工。
平成23年 4月	新規データベース(D1-Law.com)導入。
平成23年10月	山梨県立図書館設置及び管理条例制定。
平成24年 3月	山梨県立図書館処務規程改正。課・担当の一部名称、分掌事項等の変更。3課6担当となる。
平成24年 6月	新県立図書館開館準備のため休館(6月11日から11月10日まで)。
平成24年11月	指定管理者制度導入(施設維持管理等)。 甲府市北口二丁目8番1号に移転、開館(11月11日)。 地下1階・地上4階、延べ床面積10,555㎡、敷地面積9,062㎡。 「山梨県子ども読書支援センター」設置。 NPO法人山梨子ども図書館との協働事業開始。 山梨県立図書館情報システム導入(ICタグシステム、電子書籍システム、ホームページリニューアル等)。 デジタルサイネージシステム導入。 新規データベース(ヨミダス歴史館、サピエ)導入。 障害者サービス(代読サービス、録音図書の郵送貸出)開始。 山梨関係資料コーナーに特別コレクション「山紫水明やまなしの水」「県人著作」等を設置。 一般資料コーナーに「阿刀田館長関連資料コーナー」を設置。 児童資料コーナーに「ティーンズコーナー」を設置。 相互貸借資料搬送事業を開始。
平成24年12月	館長連続講座(第1期)開始。
平成25年 5月	新県立図書館入館者50万人達成。
平成25年 7月	館長出張トーク開始。
平成25年10月	館長連続講座(第2期)開始。
平成25年11月	新県立図書館1周年記念事業実施。 新県立図書館入館者100万人達成。
平成26年 7月	やまなし映像アーカイブの館内公開を開始。
平成26年10月	館長連続講座(第3期)開始。
平成27年 1月	新県立図書館入館者200万人達成。
平成27年 2月	やまなし読書活動促進事業サードステージ「贈りたい本大賞」発表。
平成27年 6月	静岡県立中央図書館との連携協定を締結。
平成27年10月	館長連続講座(第4期)開始。
平成28年 2月	新県立図書館入館者300万人達成。

歴代館長一覽

代	氏名	在任期間	専任・兼任
1	伊藤宣将	昭和 6. 4～7. 3	兼任
2	狛 俊英	7. 4～16. 3	専任
3	保坂雅彦	16. 4～19. 8	兼任
4	小島竜一	19. 9～19. 11	専任
5	福原匡彦	19. 12～20. 10	専任
6	村松益造	21. 2～23. 3	専任
7	内藤大丈夫	23. 4～24. 4	専任
8	村松虎造	24. 5～25. 3	兼任
9	三谷栄一	25. 4～28. 5	専任
10	三島新吉	28. 6～29. 3	兼任
11	宮田 亨	29. 4～30. 11	専任
12	三島新吉	30. 12～31. 3	兼任
13	山口幸之助	31. 4～32. 3	専任
14	小川 巖	32. 4～37. 3	専任
15	窪田丙午郎	37. 4～39. 3	専任
16	木戸 毅	39. 4	兼任
17	小田和 金貞	39. 5～41. 3	専任
18	瀬田良人	41. 4～42. 3	専任
19	日原興忠	42. 4～43. 3	専任
20	中沢武大	43. 4～45. 3	専任
21	中沢茂隆	45. 4～48. 3	専任
22	佐久間恒幸	48. 4～49. 3	専任
23	上野 正	49. 4～51. 3	専任
24	松谷達男	51. 4～54. 3	専任
25	斎藤左文吾	54. 4～56. 3	専任
26	芦澤久直	56. 4～58. 3	専任
27	藤田勇夫	58. 4～60. 3	専任
28	吉田英也	60. 4～62. 3	専任
29	川手千興	62. 4～63. 3	専任
30	塩野雅貴	63. 4～元. 3	専任
31	武井忠彦	平成 元. 4～3. 3	専任
32	田中俊彦	3. 4～5. 3	専任
33	萩原孝之	5. 4～7. 3	専任
34	川上經男	7. 4～9. 3	専任
35	望月正彦	9. 4～10. 3	専任
36	志村市臣	10. 4～11. 3	専任
37	石川 孝	11. 4～13. 3	専任
38	市村富治	13. 4～15. 3	専任
39	日向敏彦	15. 4～17. 3	専任
40	福岡哲司	17. 4～19. 3	専任
41	高瀬孝人	19. 4～21. 3	専任
42	清水澄	21. 4～23. 3	専任
43	中込富夫	23. 4～24. 3	専任
44	阿刀田高	24. 4～現在	専任

基本的運営方針

すべての県民に親しまれ、県民とともに成長・発展していく「山梨県民図書館の構築」を目指す。

1 すべての県民のための図書館

誰もが利用でき、幅広い分野で知識が得られ、日々の仕事や生活に役立つ

2 県民が創造する図書館

県民が主体的に図書館に関わり、あるべき姿を創り出していく

3 開かれた図書館

知識や情報の世界の入口として、誰もが親しみを感じ、気軽に利用できる

4 成長する図書館

求められる機能やサービスを新たに見出し、成長する

中核的図書館として県内図書館をリードし、元気にする

5 県民の活動を支える図書館

図書館での学びを通して人々が集まり、さまざまな出会いと交流の舞台となる

6 山梨の文化を支え、創造する図書館

山梨の文化を継承し、支え、発展させる

県民のアイデンティティを育み、地域に輝きをもたらす

平成 28 年度重点目標

1 交流事業・イベントにおける連携先の拡大

- (1) 既存のイベントと連動した資料サービスに取り組み、図書館資料の利用者を新たに開拓する。
- (2) 交流エリアの利用団体に呼びかけ、図書館サービスとの連携を拡大する。
- (3) 県庁等の行政機関の施策について情報を収集し、連携の可能性を検討する。

2 地域の情報拠点としての情報資源整備

- (1) 課題解決サービスや直接的な要望に対応した選書と、山梨関係資料の収集など基本的蔵書の充実を均衡させた蔵書構築を進め、図書館機能の高度化に対応する。
- (2) デジタルアーカイブ事業を計画的かつ効率的に推進し、適切な広報等によりデジタル資料の活用を促進する。

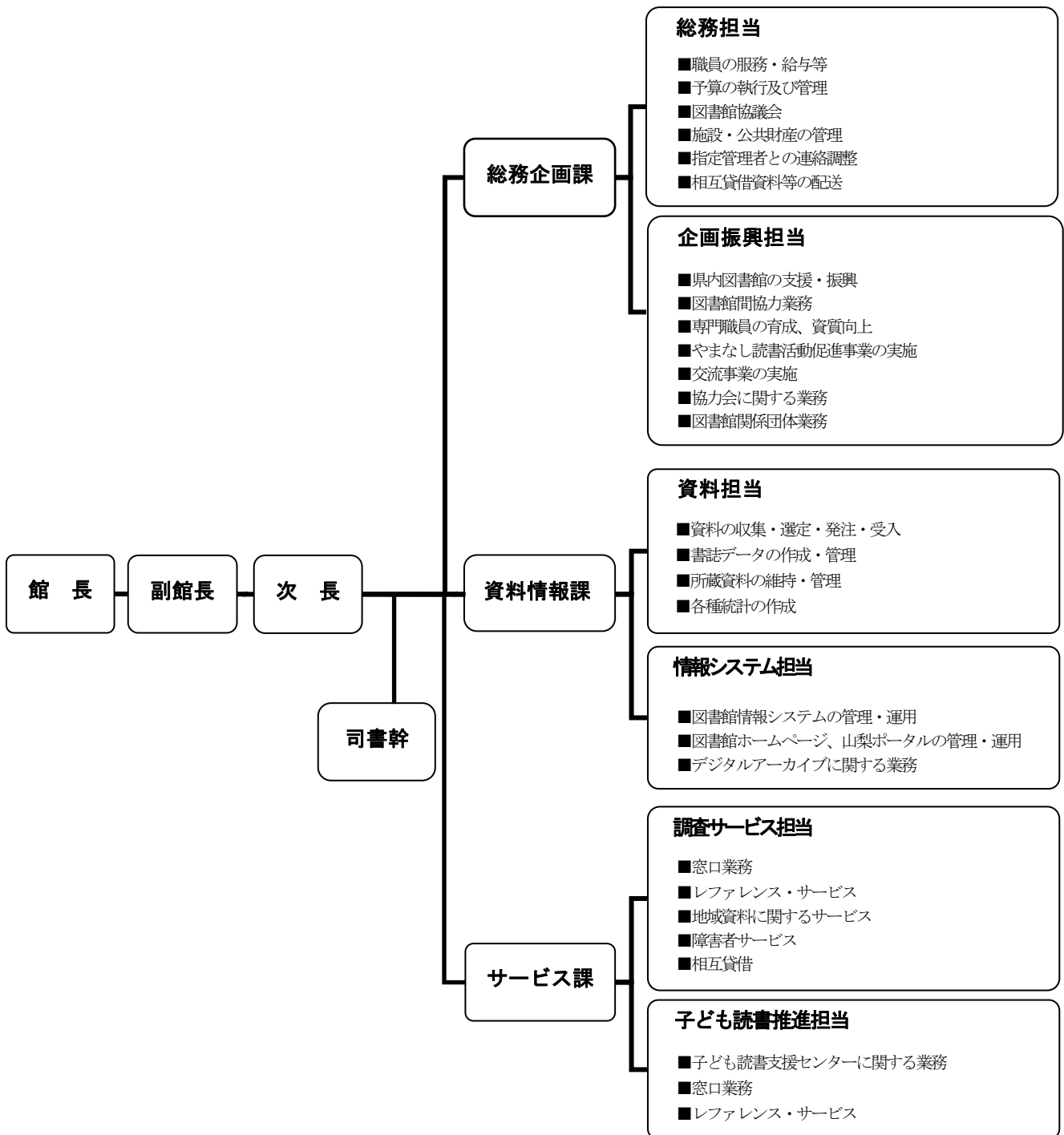
3 レファレンスサービスの周知とサービス対応能力の向上

- (1) レファレンスサービスの成果をツール化しサービスに活用するとともに、レファレンスサービスの周知を図り利用を促進する。
- (2) 課題別、対象別のサービスを充実させるため、専門分野に対する職員の対応能力向上を図る。

平成28年度予算内訳(主項目)

平成28年度総予算額	225,123千円
○ <u>図書館運営費</u>	<u>131,025千円</u>
○ <u>電算費</u>	<u>46,796千円</u>
・システム管理費	39,914千円 (図書館システム維持管理)
・資料整理・データ整備費	3,348千円 (新刊・寄贈図書等整理)
・オンラインデータベース活用事業費	2,454千円 (オンラインデータベース維持管理)
・ネットワークシステム運営費	1,080千円 (図書館ネットワークシステム維持管理)
○ <u>奉仕費</u>	<u>47,302千円</u>
・資料購入整備費	44,344千円 (図書・雑誌・DVD等購入)
・館内奉仕費	91千円 (来館者サービス)
・館外奉仕費	501千円 (図書館相互協力)
・図書館活動推進費	279千円 (県内司書資質向上・図書館職員育成)
・視聴覚室運営費	77千円 (視聴覚機器維持管理)
・子ども読書活動支援環境整備事業費	767千円 (子ども読書活動支援環境整備)
・交流促進・にぎわい創出事業費	1,243千円 (図書館企画事業の実施)

組織及び事務分掌



職員の構成

(平成 28 年 4 月 1 日現在)

	司 書	司書以外	合 計
専任職員	20	6	26
非常勤嘱託	13	2	15
22条職員	1		1
総計	34	8	42

平成 27 年度事業報告(研修)

■ 子どもの読書活動推進スキルアップ講座「子どもと読書活動をつなぐ・連続講座」(全 5 回)

実施日等	テーマ	講師	場所	参加人数
第 1 回 5 月 21 日(木)	絵本 —豊かな言葉と絵の世界—	宮崎 さなゑ 氏 (NPO 法人山梨子ども図書館)	山梨県立図書館	54 名
第 2 回 7 月 17 日(金)	ビブリオバトルで読書を楽しむ —ゲームが広げる読書の輪—	鈴木 有斗 氏 (ビブリオバトル普及委員会)	山梨県立図書館	29 名
第 3 回 10 月 29 日(木)	読書マラソンの取り組み —大学生に向けた読書推進活動—	小西 真穂 氏 (愛知教育大学生生活協同組合)	山梨県立図書館	24 名
第 4 回 12 月 3 日(木)	創作のタネあかし —新美南吉童話賞など、受賞作品はいかにして 生まれたか—	しいな さいち 氏 (童話作家)	山梨県立図書館	38 名
第 5 回 2 月 18 日(木)	カムカムクラブの実践とアニメーションワーク ショップ —公共図書館でのアニメーション—	青柳 啓子 氏 (甲州市立勝沼図書館)	山梨県立図書館	39 名

■ 児童青少年サービス講座 中級編 (全 5 回)

実施日等	テーマ	講師	場所	参加人数
第 1 回 7 月 28 日(火)	子どもの本の紹介文の書き方 (子ども向け・大人向け)	伊藤 明美 氏 (元浦安市立中央図書館・日本図書館 協会認定司書)	山梨県立図書館	40 名
第 2 回 9 月 10 日(木)	蔵書を活かすブックトーク	杉山 きく子 氏 (元東京都立多摩図書館・児童図書館 研究会)	山梨県立図書館	45 名
第 3 回 10 月 23 日(金)	いま、子どもの本をつくる・届ける —児童図書の編集・出版—	別府 章子 氏 (株式会社偕成社) ゲスト: 杉山 亮 氏 (児童書作家)	山梨県立図書館	42 名
第 4 回 11 月 19 日(木)	最近の子どもの本の動向	広瀬 恒子 氏 (児童文学研究家・親子読書地域文庫 全国連絡会)	山梨県立図書館	39 名
第 5 回 12 月 17 日(木)	子どものための図書館の使命と役割を考える —国際子ども図書館の児童サービス—	根岸 輝美子 氏 (国際子ども図書館)	山梨県立図書館	38 名

■ 『子どもの保護者への啓発事業』（NPO 法人山梨子ども図書館委託事業）（全 12 回）

実施日等	テーマ	講師	場所	参加人数
第 1 回 6月24日(水)	子どもの読書について	齊藤 順子 氏	南アルプス市立白根東保育所	68 名
第 2 回 6月27日(土)	子どもの成長と読書について	齊藤 順子 氏	甲府市小中学校 PTA 連合会	53 名
第 3 回 8月22日(土)	子どもにとってなぜ本が大切なのか	宮崎 さなゑ 氏	認定こども園光の森こども園	24 名
第 4 回 9月5日(土)	子どもにとってなぜ本が大切なのか	齊藤 順子 氏	川茂保育園	24 名
第 5 回 9月5日(土)	子どもにとってなぜ絵本が大切なのか 心を育てる読み聞かせ	宮崎 さなゑ 氏	社会福祉法人めぐみ福祉会 二川保育園	14 名
第 6 回 9月11日(金)	読み聞かせをする時、各年齢への導入の仕方・ 読み方・本の選び方	宮崎 さなゑ 氏	社会福祉法人境川福祉会	25 名
第 7 回 11月6日(金)	年齢にあった絵本の選び方・与え方・読み聞か せの大切さ・ポイント	齊藤 順子 氏	富士川第 4 保育所	46 名
第 8 回 11月7日(土)	子どもにとってなぜ本が大切なのか	宮崎 さなゑ 氏	認定こども園すみれ保育園	27 名
第 9 回 11月19日(木)	家庭での読書活動の啓発について	齊藤 順子 氏	中央市立田富小学校	67 名
第 10 回 11月19日(木)	保護者が幼児の読書の意味と大切さを知る。 絵本の選び方、与え方	宮崎 さなゑ 氏	峡南幼稚園	34 名
第 11 回 2月10日(水)	読み聞かせについて	宮崎 さなゑ 氏	山梨大学教育人間科学部附属 幼稚園	45 名
第 12 回 2月17日(水)	親子で楽しむ絵本の世界	齊藤 順子 氏	認定こども園かほる保育園	19 名

■ 図書館職員専門研修（全 6 回）

実施日等	テーマ	講師	場所	参加人数
第 1 回 6月30日(火)	資料の保存と修復	高岡 容子 氏 (元図書館流通センター)	山梨県立図書館	20 人
第 2 回 7月30日(木)	危機管理マニュアル作成・図書館連携	飯島 佳代 氏・古屋 美智留 氏 (甲府市立図書館)	甲府市立勝沼図書館	35 人
第 3 回 9月30日(水)	図書館における著作権法と個人情報保護法	小池 信彦 氏 (調布市立図書館、日本図書館協会 著作権委員会)	甲府市立図書館	61 人
第 4 回 10月30日(金)	効果的なチラシ・ポスターの作り方	カン サンジュン 氏 (アート・ディレクター)	甲府市立図書館	44 人
第 5 回 12月25日(金)	地域資料のレファレンス	小林 幸代 氏 (山梨県立図書館)	山梨県立図書館	46 人
第 6 回 1月29日(金)	図書館における利用者参画支援	竹端 寛 氏 (山梨学院大学)	山梨県立図書館	15 人

平成27年度事業報告(講演会・イベント等)

日程	事業名	備考	スイ イベ ント スト	ホ 多 目 的	交流ルーム						主 催	共 催	そ の 他	参 加 者 数
					101	102	103	104	201	202				
4. 4(土)	甲州軍団出陣を100倍楽しむセミナー	指定管理者自主企画事業			○								○	51
4.12(日)	おんがくかいぶらり①「デキシーランドジャズ」			○						○				148
4.19(日)	太白桜まつり「桜セミナー」	指定管理者自主企画事業		○									○	45
4.24(金)	山根基世氏朗読講習会			○						○				92
5.10(日)	いいとこ発見！親子つみ木あそび①	ピアコミュニティnuku nuku 共催				○					○			25
5.17(日)	いいとこ発見！親子つみ木あそび②	ピアコミュニティnuku nuku 共催				○					○			36
5.17(日)	外国語の絵本読み聞かせ①	県立図書館協力会事業			○					○				85
5.21(木)	図書館で楽しむ子育てinかいぶらり①	ちびっこはうす共催			○						○			19
5.21(木)	子どもの読書活動推進スキルアップ講座①		○			○				○				54
5.21(木)	きたぐち音楽会① 「宮崎仁パーカッションコンサート」	甲府駅北口まちづくり委員会 共催		○					○	○		○		172
5.24(日)	ことばのひろば①「イラン」	県立図書館協力会事業						○		○				35
6. 5(金)	おんがくかいぶらり②「ハーブの響き」			○					○	○				85
6. 6(土)	やまなしライブラリーシネマ	指定管理者自主企画事業		○									○	117
6.18(木)	図書館で楽しむ子育てinかいぶらり②	ちびっこはうす共催			○						○			25
6.21(日)	生涯読書のこれからを考える 椎名誠氏講演会		○	○	○	○				○				198
6.26(金)	シネマかいぶらり名作ナイト①「自転車泥棒」			○						○				39
6.28(日)	「道～白磁の人」上映会	やまなし読書活動促進事業 関連イベント		○						○				77
7. 4(土)	ことばのひろば②「韓国」	県立図書館協力会事業						○		○				15
7.12(日)	かいぶらり健康フォーラム①	がんフォーラム山梨共催			○						○			43
7.16(木)	子どもの読書活動推進スキルアップ講座②		○			○				○				29
7.19(日)	外国語の絵本読み聞かせ②	県立図書館協力会事業			○					○				62
7.22(水)	図書館で楽しむ子育てinかいぶらり③	ちびっこはうす共催			○						○			23
7.25(土)	音楽創造ワークショップ	指定管理者自主企画事業		○									○	63
7.28(火)	児童青少年サービス講座中級編①			○					○	○				40
7.30(木)	夏休み自由研究・工作おたすけ教室					○				○				180
7.31(金)	夏休み自由研究・工作おたすけ教室					○				○				179
8. 3(月)	かいぶらり司法書士無料相談会 「司法書士の日相談会」	山梨県司法書士会共催	○								○			43
8. 8(土)	自然エネルギーセミナー ～親子ソーラーカー工作教室～	指定管理者自主企画事業	○										○	74
8.14(金)	夏休み子ども映画会「恐竜大図鑑」			○						○				73
8.16(日)	夏休み子どもセミナー「山梨に恐竜はいたか」				○					○				15
8.22(土)	夏休み親子クラフト教室	指定管理者自主企画事業	○										○	81
8.29(土)	まーの・あ・まーの 手話のおはなし会	まーの・あ・まーの共催			○						○			38
9. 5(土)	かいぶらり司法書士無料相談会「法の日相談会」	山梨県司法書士会共催	○								○			32
9.10(木)	児童青少年サービス講座中級編②			○					○	○				45
9.13(日)	外国語の絵本読み聞かせ③	県立図書館協力会事業			○					○				46

日程	事業名	備考	スイ ベ ン ス ト	ホ ー ル 目 的	交流ルーム						主 催	共 催	そ の 他	参 加 者 数
					101	102	103	104	201	202				
9.15(火)	図書館で楽しむ子育てinかいぶらり④	ちびっこはうす共催			○							○		78
9.18(金)	おんがくかいぶらり③「ヴァイオリン・チェロ」			○					○					119
9.21(月)	かいぶらり健康フォーラム②	がんフォーラム山梨共催	○	○								○		250
10.10(土)	阿刀田館長連続講座①		○								○			99
10.11(日)	ことばのひろば③「アイルランド」	県立図書館協会事業					○				○			56
10.18(日)	中高生フレッシュコンサート			○			○	○			○			180
10.21(水)	図書館で楽しむ子育てinかいぶらり⑤	ちびっこはうす共催			○							○		38
10.23(金)	児童青少年サービス講座中級編③			○					○		○			42
10.23(金)	シネマかいぶらり名作ナイト②「ウルトラQ」			○							○			20
10.24(土)	歳時記「十三夜お月見祭り」	指定管理者自主企画事業			○								○	87
10.29(木)	子どもの読書活動推進スキルアップ講座③		○						○		○			24
11. 1(日)	ききみみずきんおはなしの会秋のおはなしのつどい	ききみみずきんおはなしの会共催			○				○			○		47
11. 7(土)	きたぐち音楽会②「マンドリン&甲府市吹奏楽団」	甲府駅北口まちづくり委員会共催	○	○								○		179
11.11(水)	北方謙三氏講演会	館長企画事業	○	○								○		200
11.12(木)	図書館で楽しむ子育てinかいぶらり⑥	ちびっこはうす共催			○							○		38
11.14(土)	阿刀田館長連続講座②		○								○			87
11.19(木)	児童青少年サービス講座中級編④			○					○		○			36
11.20(金)	かいぶらり朗読の集い 県民の日朗読会			○					○		○			68
11.28(土)	CINEMA MEETING KOFU	指定管理者自主企画事業		○									○	56
11.29(日)	おはなし・おはなし2015	図書館ボランティアやまなし共催			○		○	○	○			○		89
12. 3(木)	子どもの読書活動推進スキルアップ講座④			○					○		○			38
12. 5(土)	ことばのひろば④「バングラデシュ」	県立図書館協会事業						○			○			24
12. 6(日)	外国語の絵本読み聞かせ④	県立図書館協会事業			○						○			43
12. 7(月)	児童青少年サービス講座中級編⑤			○					○		○			38
12. 8(火)	図書館で楽しむ子育てinかいぶらり⑦	ちびっこはうす共催			○							○		44
12.12(土)	阿刀田館長連続講座③		○								○			89
12.12(土)	クリスマスファミリーコンサート	指定管理者自主企画事業		○									○	320
12.20(日)	おんがくかいぶらり④「モーツァルト・アンサンブル・オーケストラ」			○					○	○	○			155
12.23(水)	かいぶらり健康フォーラム③	がんフォーラム山梨共催	○	○			○					○		300
1. 9(土)	歳時記「正月を遊ぼう」	指定管理者自主企画事業	○										○	453
1.15(金)	シネマかいぶらり名作ナイト③「父と暮せば」			○							○			99
1.16(土)	阿刀田館長連続講座④		○								○			85
1.17(日)	かいぶらり朗読の集い 山梨県芸術文化協会新春朗読会	山梨県芸術文化協会朗読部門出演・協力		○					○	○	○			95
1.21(木)	図書館で楽しむ子育てinかいぶらり⑧	ちびっこはうす共催			○							○		44
1.23(土)	ファミリーワークショップ～日本の伝統芸能～	指定管理者自主企画事業		○									○	328
1.24(日)	NPO委託事業読書推進フォーラム	NPO山梨子ども図書館委託		○	○				○		○			47
2. 7(日)	おんがくかいぶらり⑤「如月の響き」			○					○	○	○			118
2. 7(日)	山日YBS席書き大会(公開審査)	指定管理者自主企画事業	○										○	410
2.11(木)	かいぶらり司法書士無料相談会「相続,遺言,成年後見相談会」	山梨県司法書士会共催	○									○		34
2.11(木)	かいぶらり朗読の集い 春をよぶ朗読ライブ	図書館ボランティアやまなし共催		○	○				○	○		○		65

日程	事業名	備考	スイ ベ ン ス ト	ホ ↑ 多 目 的	交流ルーム						主 催	共 催	そ の 他	参 加 者 数
					101	102	103	104	201	202				
2.13(土)	阿刀田館長連続講座⑤		○								○			80
2.18(木)	図書館で楽しむ子育てinかいぶらり⑨	ちびっこはうす共催			○							○		24
2.18(木)	子どもの読書活動推進スキルアップ講座⑤			○					○		○			39
2.20(土)	なるほど富士山セミナー	指定管理者自主企画事業			○								○	38
2.21(日)	ことばのひろば⑤「ケニア」	県立図書館協会事業						○			○			38
2.27(土)	かいぶらり朗読の集い 神部冬馬&白須慶子 朗読劇ほかほか	ひろめ堂協力		○					○		○			53
3. 6(日)	来(らい)ぶらり寄席	山梨落語研究会出演		○					○		○			174
3.12(土)	阿刀田館長連続講座⑥		○								○			77
3.13(日)	外国語の絵本読み聞かせ⑤	県立図書館協会事業			○						○			38
3.17(木)	図書館で楽しむ子育てinかいぶらり⑩	ちびっこはうす共催			○							○		55
3.18(金)	シネマかいぶらり名作ナイト④「第三の男」			○							○			45
3.19(土)	阿刀田館長&小池真理子さんトークショー	館長企画事業	○								○			200
3.21(月)	山梨活性化セミナー	指定管理者自主企画事業			○								○	43
3.23(水)	きたぐち音楽会③「石井裕太コードレトリオ」	甲府駅北口まちづくり委員会 共催	○	○					○			○		96

平成27年度事業報告(展示)

期 間	テ ー マ	場 所
3月 3日 (火) ～ 4月19日 (日)	未来の自分をデザインするー気になる仕事・なりたい職業ー	ティーンズコーナー
4月21日 (火) ～ 4月30日 (木)	富士山レンジャー写真展	交流ルーム101・102間
4月22日 (水) ～ 5月12日 (火)	こどもにすすめたい本2015展示	児童資料コーナー
4月22日 (水) ～ 5月12日 (火)	原作本をチェック!ー映画・ドラマ化作品ー	ティーンズコーナー
4月25日 (土) ～ 5月17日 (日)	「看護の日」を知っていますか?	情報サテライト1
4月29日 (水) ～ 6月21日 (日)	健康に生きるために ～2025年問題を考える～	情報サテライト1
5月13日 (水) ～ 7月12日 (日)	ミッフィー、それともうさこちゃん?ー60回目の誕生日ー	ティーンズコーナー
5月22日 (金) ～ 6月28日 (日)	やまなし近代人物再発見	情報サテライト2
6月24日 (水) ～ 8月30日 (日)	戦後70年 ～太平洋戦争と復興、現代へのあゆみ～	情報サテライト1
7月 2日 (木) ～ 8月30日 (日)	山梨と戦争 ～終戦70年～	情報サテライト2
7月14日 (火) ～ 9月30日 (水)	いきものいろいろ	ティーンズコーナー
7月18日 (土) ～ 8月19日 (水)	県立博物館「化石・恐竜の謎にせまる!」共催展示	児童資料コーナー
7月24日 (金) ～ 8月16日 (日)	水と山のめぐみ	情報サテライト1
8月 8日 (土) ～ 8月19日 (水)	県立博物館「大化石展」紹介展示	交流ルーム101・102間
9月 2日 (水) ～11月15日 (日)	新幹線とリニア これまで→これから	情報サテライト1
9月 4日 (金) ～10月29日 (木)	俳人飯田蛇笏と雑誌「雲母」	情報サテライト2
10月 1日 (木) ～12月15日 (火)	和のこころを受け継ぐ	ティーンズコーナー
10月 8日 (木) ～11月29日 (日)	図書館司書が選ぶこんな時、この一冊	情報サテライト1
10月 8日 (木) ～11月29日 (日)	山梨県立図書館の職員が選ぶこんな時、この一冊	情報サテライト1
10月11日 (日) ～10月30日 (金)	河川ふれあい図画コンクール入賞作品展	交流ルーム101・102間
11月 5日 (木) ～11月23日 (月)	贈りたい本大賞ー大切な人に贈りたいー冊ー	情報サテライト2
11月18日 (水) ～ 1月31日 (日)	色・色彩・光	情報サテライト1
12月 4日 (金) ～ 1月31日 (日)	甲府藩主柳沢吉保	情報サテライト2
12月16日 (水) ～ 2月28日 (日)	寒い冬でもぼかぼかあったか	ティーンズコーナー
1月 7日 (木) ～ 1月 9日 (土)	全国地方紙正月新年号の展示	イベントスペース
2月 3日 (水) ～ 3月21日 (月)	自然災害に備える	情報サテライト1
2月 3日 (水) ～ 2月14日 (日)	Masaaki Sato in New York (佐藤正明関係資料展)	情報サテライト2
2月19日 (金) ～ 3月13日 (日)	がんばれヴァンフォーレ甲府! ～2016年シーズン開幕～	情報サテライト2
3月 1日 (火) ～ 5月13日 (金)	本のサブリ	ティーンズコーナー
3月11日 (金) ～ 3月21日 (月)	自衛隊パネル展示	交流ルーム101・102間
3月18日 (金) ～ 5月15日 (日)	武田信玄・勝頼と真田氏	情報サテライト2
3月24日 (木) ～ 5月22日 (日)	ストレス社会を生きる	情報サテライト1

平成27年度事業報告(視察)

No.	日 程	視 察 団 体	人数
1	4月 7日 (火)	(株) 久米設計	4
2	4月14日 (火)	富士川町立増穂中学校	29
3	4月17日 (金)	身延町立中富中学校	15
4	4月30日 (木)	甲府市立図書館	3
5	5月 1日 (金)	北杜市立高根中学校	21
6	5月 6日 (水)	駿台甲府高等学校ディベート部	7
7	5月12日 (火)	北杜市立長坂中学校	15
8	5月13日 (水)	北杜市立須玉中学校	11
9	5月13日 (水)	韮崎市立韮崎西中学校	6
10	5月14日 (木)	韮崎市立韮崎東中学校	10
11	5月14日 (木)	北杜市立小淵沢中学校	18
12	5月15日 (金)	南アルプス市立若草中学校	9
13	5月16日 (土)	甲斐市立双葉中学校	3
14	5月19日 (火)	甲府市立里垣小学校	44
15	5月20日 (水)	上野原市立上野原西中学校	33
16	5月20日 (水)	甲府市立相川小学校	76
17	5月21日 (木)	一般社団法人 出版祥会	27
18	5月22日 (金)	明治大学・久米設計	6
19	5月26日 (火)	学校法人朝日幼稚園	20
20	5月29日 (金)	甲府市立笛南中学校	55
21	5月29日 (金)	上野原市立上野原小学校	85
22	6月 2日 (火)	甲府市立新紺屋小学校	28
23	6月 4日 (木)	山梨県立甲府支援学校中学部	10
24	6月 4日 (木)	南アルプス市立芦安中学校	2
25	6月 4日 (木)	北杜市立武川中学校	4
26	6月 5日 (金)	山梨立正光生園保育所	38
27	6月 6日 (土)	山梨県立大学	7
28	6月17日 (水)	西桂町立西桂中学校	19
29	6月24日 (水)	山梨学院大学附属小学校	70
30	6月25日 (木)	学校法人朝日幼稚園	29
31	6月26日 (金)	学校法人朝日幼稚園	20
32	7月 2日 (木)	山梨県立わかば支援学校ふじかわ分校	8
33	7月 3日 (金)	北杜市立高根東小学校	25
34	7月 8日 (水)	甲府市立舞鶴小学校	48
35	7月10日 (金)	学校法人朝日幼稚園	21
36	7月14日 (火)	学校法人朝日幼稚園	20
37	7月14日 (火)	山形県立図書館活性化検討委員会	12
38	7月17日 (金)	丹波山村立丹波中学校	4
39	7月22日 (水)	南アルプス市立百田保育所	90
40	7月30日 (木)	峡南学校司書研究会	10
41	8月 4日 (火)	社会福祉法人南西保育園放課後児童クラブ	20
42	8月 7日 (金)	中巨摩教育協議会 西部班 読書指導研究会	27
43	8月 7日 (金)	中巨摩教育協議会 敷島双葉班 読書教育	13
44	8月 7日 (金)	中巨摩教育協議会 甲西班 子どもと読書	14
45	8月11日 (火)	N T T クラリティ株式会社	4
46	8月19日 (水)	中巨摩教育協議会 地域と教育研究会昭和町部会	14
47	8月25日 (火)	広島県議会公明党議員団	4
48	9月 3日 (木)	甲府市南西公民館あすなろ女性学級	9
49	9月 4日 (金)	山梨県立盲学校	18
50	9月 4日 (金)	沖縄県教育庁 生涯学習振興課	9
51	9月10日 (木)	山梨県立やまびこ支援学校	16

1	4月7日(火)	(株)久米設計	4
52	9月16日(水)	山梨県立わかば支援学校ふじかわ分校	8
53	9月17日(木)	山梨英和大学	30
54	9月30日(水)	上野原市立西原小学校	6
55	10月9日(金)	和歌山県議会文教委員・教育長	13
56	10月14日(水)	甲府市立大里小学校	114
57	10月15日(木)	長崎県立長崎図書館	2
58	10月16日(金)	富士川町立増穂小学校	106
59	10月16日(金)	甲府市立中道南小学校	10
60	10月16日(金)	甲府市立南中学校特別支援学級	14
61	10月25日(日)	枚方市議会公明党議員団	3
62	10月27日(火)	大津市議会議員	14
63	10月29日(木)	石川県新図書館プロジェクトチーム	3
64	11月5日(木)	NPOブックスタート	2
65	11月6日(金)	身延町立大河内小学校	13
66	11月6日(金)	甲府市立南西中学校	20
67	11月8日(日)	SD建築研究所	9
68	11月10日(火)	山口市立中央図書館	1
69	11月11日(水)	山梨県立ろう学校小学部	8
70	11月12日(木)	南海電気鉄道株式会社	1
71	11月17日(火)	梅香学園	16
72	11月17日(火)	かほる保育園	30
73	11月18日(水)	甲府市立東中学校	22
74	11月19日(木)	学校法人朝日幼稚園	20
75	11月20日(金)	群馬県立図書館	2
76	11月26日(木)	すみれ保育園	32
77	12月4日(金)	学校法人朝日幼稚園	29
78	12月9日(水)	山梨学院大学附属小学校	72
79	12月9日(水)	青森県立図書館	2
80	12月11日(金)	つつじが崎学園ハッピーランド	24
81	12月15日(火)	学校法人朝日幼稚園	22
82	1月14日(木)	甲州市立東雲小学校	35
83	1月15日(金)	千葉県教育庁社会教育振興室	1
84	1月21日(木)	北杜市立長坂小学校	56
85	1月26日(火)	身延町立下山小学校	7
86	1月28日(木)	昭島市民図書館	30
87	2月4日(木)	北杜市立甲陵中学校	39
88	2月10日(水)	山梨県立甲府支援学校	6
89	2月16日(火)	山梨大学附属特別支援学校	11
90	2月17日(水)	山梨県立甲府支援学校	9
91	2月18日(木)	山梨県立あけぼの支援学校	8
92	2月18日(木)	山梨県視聴覚実習教育研究委員会	20
93	2月19日(金)	甲斐市立竜王南保育園	26
94	2月19日(金)	静岡県立中央図書館	3
95	2月23日(火)	甲斐市立竜王中央保育園	32
96	2月25日(木)	甲斐市立双葉西小学校支援学級	4
97	3月1日(火)	甲府市立伊勢小学校支援学級	15
98	3月1日(火)	岐阜県図書館	1
99	3月4日(金)	笛吹市立御坂西小学校支援学級	11
100	3月8日(火)	山梨英和中学校	79
101	3月10日(木)	山梨県立かえで支援学校	9
102	3月11日(金)	甲斐市立竜王東保育園	31
103	3月11日(金)	山梨県立わかば支援学校	44
104	3月11日(金)	山梨県立わかば支援学校	23
105	3月15日(火)	第二なでしこ保育園	23
106	3月19日(土)	上野原市立図書館	11

合計2,292人

平成27年度事業報告(山梨県立図書館協力会活動)

日 程	事 業 ・ 活 動
4月 9日(木)	委嘱式・総会
	活動分野別打ち合せ
	第1回役員会
4月10日(金)	各分野定例活動開始 案内・書架整理分野(開館日) 外国語読み聞かせ分野(イベント準備日、実施日) 環境整備分野(火曜日・火曜日が休館の場合は水曜日) 修理・ブックコート分野(水・木曜日) 書庫開放補助分野(木曜日) 代読サービス分野(金曜日) その他分野(事業準備日、実施日)
4月16日(木)	第1回図書館主催研修「阿刀田館長と協力員の集い」
5月17日(日)	第1回「外国語の絵本読み聞かせ」
5月24日(日)	第1回「ことばのひろば」
6月26日(金)	第2回役員会
7月 4日(土)	第2回「ことばのひろば」
7月19日(日)	第2回「外国語の絵本読み聞かせ」
9月26日(土)	第3回「外国語の絵本読み聞かせ」
10月11日(日)	第3回「ことばのひろば」
11月 8日(日)	山梨県立図書館協力会主催事業 第2回「贈りたい本の市」
12月 5日(土)	第4回「ことばのひろば」
12月11日(金)	第3回役員会
12月19日(土)	第1回自主企画研修「贈りたい本の市」報告会
12月27日(日)	第4回「外国語の絵本読み聞かせ」
2月 5日(金)	第2回図書館主催研修「資料の保存・修理について」
2月21日(日)	第5回「ことばのひろば」
3月 4日(金)	第2回自主企画研修「山梨にひろがる子供の読書活動」
	第4回役員会
3月13日(日)	第5回「外国語の絵本読み聞かせ」

平成27年度事業報告(広報)

平成27年度刊行物

- ・『平成26年度山梨県立図書館要覧』
- ・『山梨県の図書館2015—山梨県図書館白書—』（山梨県公共図書館協会と共同刊行）
- ・「山梨県立図書館報 読書山梨」（年2回）
- ・『こども要覧』（年1回）
- ・『こどもにすすめたい本2016』（山梨県公共図書館協会と共同刊行）
- ・『ストーリーテリング 実践のコツ』
- ・「やまなし子どもの読書情報」（年1回）
- ・「子ども読書支援センターニュース」（年5回）

マスコミ

- ・「山梨日日新聞」読書欄 「図書館司書が薦めるこんな時この一冊」（第2・4日曜日）
- ・「山梨日日新聞」山日子どもウイークリー 「いちおし本だな」（月1回）
- ・「読売新聞」山梨版「図書館だより」（4週に1回）
- ・山梨県広報誌「ふれあい」vol.44 特集号 春 山梨県総合政策部
- ・「やまなし文化NOW」第6号・第7号 山梨県教育委員会
- ・Webサイト「e教育やまなし」254号 山梨県教育委員会
- ・Webサイト「やまなし子育てネット」内「読みきかせについて」（月1回） 山梨県福祉保健部
- ・YBSラジオ 「ラララモーニング」（週1回）

平成27年度事業報告(関連団体)

山梨県公共図書館協会事業

- 1 第1回全体研修会
開催日 4月24日(金)
参加者 92名
会場 山梨県立図書館
内容 朗読講習会
講師 山根基世氏(元NHK放送センター アナウンス室長)
- 2 理事会
開催日 第1回:5月22日(金)
第2回:3月25日(金)
- 3 総会
開催日 5月22日(金)
参加者 21名
会場 山梨県立図書館
内容 平成26年度事業報告及び決算報告・会計監査報告
平成27年度事業計画及び収支予算について
- 4 第29回山梨県図書館大会
開催日 11月27日(金)
参加者 165名
会場 忍野村生涯学習センター
内容 テーマ「富士からつなぐ ひと・時・図書館」
記念講演 「富士山の知と地域ーコモンズの視点」
講師 秋道智彌氏(総合地球環境学研究所 名誉教授)
分科会
第1分科会「ソーシャルメディア時代の強い図書館のつくりかた」
講師 猪谷千香氏(文筆家 ハフィントンポスト日本記者)
第2分科会「電子図書館・電子書籍貸出サービスQ&A」
講師 花田一郎氏(大日本印刷株式会社)
- 5 第2回全体研修会 ※図書館専門職員研修(第6回)と合同開催
開催日 1月29日(金)
参加者 14名
会場 山梨県立図書館
内容 講演「図書館における利用者参画支援」
講師 竹端寛氏(山梨学院大学 法学部政治行政学科 教授)
- 6 児童奉仕研究部会全体集会(年2回)
開催日 第1回:6月25日(木)
第2回:2月25日(木)
- 7 地域資料研究部会研究会(年2回)
開催日 第1回:7月7日(火)
第2回:12月25日(金)

平成27年度利用状況

(1) 総括表

開館日	341 (298)	入館者数	932,692 (882,408)
-----	-----------	------	-------------------

*括弧内は閲覧エリア開館日数

*括弧内は閲覧エリア開館日の入館者数

登録者数				予約件数	購入希望
個人	個人累計	団体	団体累計		
10,895	74,897	64	1,441	18,293	84

*H24年4月1日（新図書館対応カード）からの人数

(2) 貸出点数

資料種別	図書			逐次刊行物	視聴覚		特殊資料		相互貸借	合計
	一般書	児童書	小計		資料	機器	電子書籍	特殊その他		
個人	171,469	193,695	365,164	27,939	19,729	—	534	11	1,257	414,634
団体	1,103	5,719	6,822	44	3	25	—	47	1	6,942
合計	172,572	199,414	371,986	27,983	19,732	25	534	58	1,258	421,576

*紙芝居は図書に含む

*相互貸借資料は他館から借り受けて提供した点数

*個人特別貸出は一般に含む

(3) 調査相談（個人）

調査相談	県内	県外	合計
受付件数	58,552	61	58,613

*県内には対県庁を含む

(4) 複写サービス

電子式複写		マイクロ複写		写真撮影等		DB複写等		合計	
件数	枚数	件数	枚数	件数	枚数	件数	枚数	件数	枚数
4,332	39,779	193	2,107	4	90	182	3,350	4,711	45,326

(5) 図書館間協力（相互貸借・調査依頼）

相互貸借	貸出			借受		
	県内	県外	計	県内	県外	計
点数	4,939	405	5,344	698	639	1,337

調査依頼	発信			受信		
	県内	県外	計	県内	県外	計
件数	0	17	17	339	7	346

平成27年度所蔵資料状況

(1) 総括表

	図書	逐次刊行物	視聴覚資料	特殊資料	合計
所蔵点数	634,287	205,030	8,115	34,951	882,383

*紙芝居は図書に含む

(2) 図書

内訳	点数
一般	462,991
児童	108,074
一般外国語	2,939
児童外国語	5,154
一般参考	52,557
児童参考	849
一般外国語参考	293
児童外国語参考	5
紙芝居	1,425
計	634,287

(3) 逐次刊行物

内訳	点数	(タイトル数)
雑誌	194,576	4,078
新聞	—	(40)
新聞縮刷版等	2,205	19
研究紀要・研究報告	7,262	486
市町村広報類	987	196
計	205,030	4,819

※ () はDB登録対象外

(4) 視聴覚資料

内訳	点数
録音テープ	72
C D	440
16ミリフィルム	1,481
ビデオテープ	2,656
スライド	135
C D-R O M	(986)
D V D・ブルーレイ	2,201
デিজィー	144
計	8,115

※ () はDB登録対象外

(5) 特殊資料

内訳	点数
電子書籍	3,546
漢籍	(9,864)
国書	(6,054)
点字図書	(2,366)
マイクロフィルム資料	(7,152)
地図	1,169
行政文書	(4,719)
写真絵はがき	1
特殊その他	3
児童用品	77
計	34,951

※ () はDB登録対象外

その他関連統計

山梨県図書館情報ネットワーク (県立図書館を含む)

加盟館数	55館
データ件数	5,050,354件
アクセス件数(平成27年度)	25,887件

山梨デジタルアーカイブ

タイトル数	2,347
画像数(紙資料)	56,995
ファイル数(映像・音声資料)	112

山梨県図書館協議会

山梨県図書館協議会は、山梨県立図書館の運営に関する事項の調査審議及び意見の具申を行う機関として位置づけられている。

平成 26～28 年度協議会は、平成 26 年 12 月 4 日に委嘱式及び第 1 回協議会を開催して、開館後の状況を踏まえながら、「山梨県民図書館」を標榜する中で、6 つのコンセプトが具現化されているかを検証し、改めて今後どのように具現化を目指すのかについて、諮問した。

【平成 26～28 年度協議会】

○委嘱式、第 1 回協議会：平成 26 年 12 月 4 日（水）

- ・ 委嘱状の交付
- ・ 諮問書「山梨県民図書館としてのサービスについて—6 つのコンセプトの具現化を目指して—」の提出及び諮問理由の説明
- ・ 今期協議会のスケジュール・進め方について協議

○第 2 回協議会：平成 27 年 2 月 26 日（水）

- ・ 県立図書館の目指す姿について協議
- ・ 外部評価について説明及び評価の依頼
- ・ やまなし読書活動促進事業の取組みについて説明

○第 3 回協議会：平成 27 年 10 月 28 日（水）

- ・ 答申の目次項目について協議
- ・ 山梨県立図書館の目指すべき姿について協議

○第 4 回協議会：平成 28 年 2 月 24 日（水）

- ・ 山梨県立図書館の現状と課題について協議
- ・ 山梨県立図書館の目指すべき姿について協議

山梨県図書館協議会委員

任期 平成 26 年 12 月 4 日～平成 28 年 12 月 3 日

会 長	瀧田 武彦	山梨県立大学理事
副会長	関野 陽一	山梨英和大学非常勤講師
委 員	飯野 奈津子	NHK甲府放送局長
	小川 巖	山梨県立甲府西高等学校長 山梨県高等学校教育研究会学校図書館部会長
	末木 浩一	山梨県社会福祉協議会常務
	田中 光江	NPO法人つなぐ副理事長
	手塚 茂子	甲府市立図書館長
	富岡 哲大	ワイワイコンソーシアム実行委員
	中沢 真知子	社会福祉法人ゆうゆうすみよし愛児園子育て支援センター長 (公募委員)
	馬場 由美	ボランティア団体「おはなしのへやもも」代表 「ボランティア山梨」役員
	日向 良和	都留文科大学准教授
	穂坂 美絵	主婦 (公募委員)
	宮沢 由佳	NPO法人子育て支援センターちびっこはうす理事長
	若尾 直子	山梨まんまくらぶ代表
渡邊 寿子	南アルプス市立豊小学校校長 山梨県学校図書館教育研究会会長	

(敬称略：平成 28 年 3 月 31 日現在)

施設の概要

● 1階

児童資料コーナー（子ども読書支援センター）
新聞雑誌コーナー、視聴覚ブース
ボランティア活動室
イベントスペース
交流ルーム

中央には、新聞や雑誌を閲覧するコーナーと、AV資料やインターネットが利用できる視聴覚ブース、パソコンコーナーを配置しています。

北側の児童資料コーナーは「子ども読書支援センター」としての役割を担い、児童サービスの提供とあわせて、子ども達に読書の楽しさを伝える司書やボランティアへの研修、情報提供などを行っています。

また、図書館サービスに協力するボランティアのために、ボランティア活動室を設け、ミーティングや研修に活用しています。

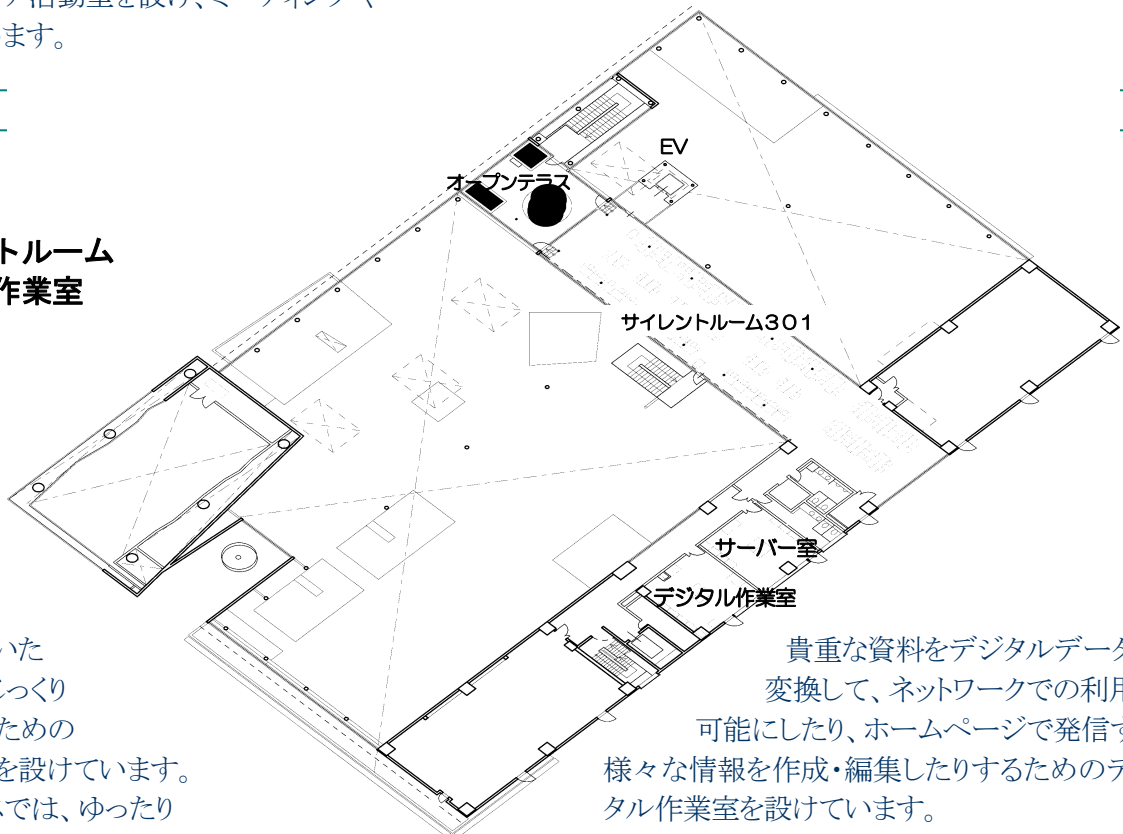


交流エリアには展示やイベントなど様々な催しに使うことができるイベントスペースや、グループ学習やサークル活動など、幅広くいろいろな用途で利用できる交流ルームを設けています。これらは、中の活動が外から見えるオープンなつくりとすることで、人々の交流を促す効果を持たせています。

● 3階

サイレントルーム
デジタル作業室

静かで落ち着いた雰囲気の中で、じっくり調査・研究を行うためのサイレントルームを設けています。
オープンテラスでは、ゆったり読書を楽しんでいただけます。



貴重な資料をデジタルデータに変換して、ネットワークでの利用を可能にしたり、ホームページで発信する様々な情報を作成・編集したりするためのデジタル作業室を設けています。

●2階

閲覧エリア

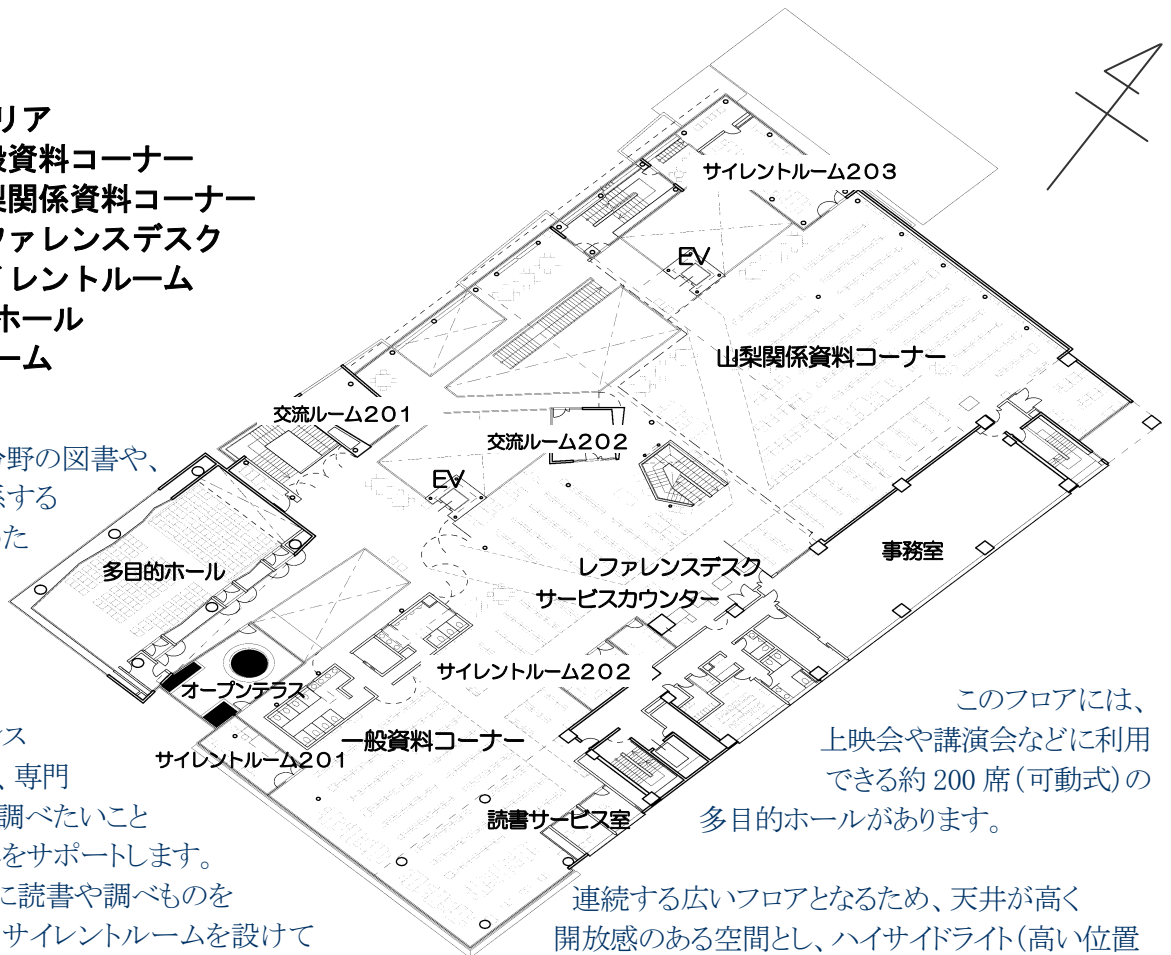
- ・ 一般資料コーナー
- ・ 山梨関係資料コーナー
- ・ レファレンスデスク
- ・ サイレントルーム

多目的ホール

交流ルーム

幅広い分野の図書や、山梨に関する資料を集めたメインの閲覧エリアです。

レファレンスデスクでは、専門の司書が、調べたいことや資料探しをサポートします。また、静かに読書や調べものをするためのサイレントルームを設けています。



このフロアには、上映会や講演会などに利用できる約 200 席(可動式)の多目的ホールがあります。

連続する広いフロアとなるため、天井が高く開放感のある空間とし、ハイサイドライト(高い位置の窓からの採光)により北側からのやわらかい光を取り込みます。

○ 建築面積	3,638 m ²
○ 延床面積	10,555 m ²
○ 敷地面積	4,530 m ²

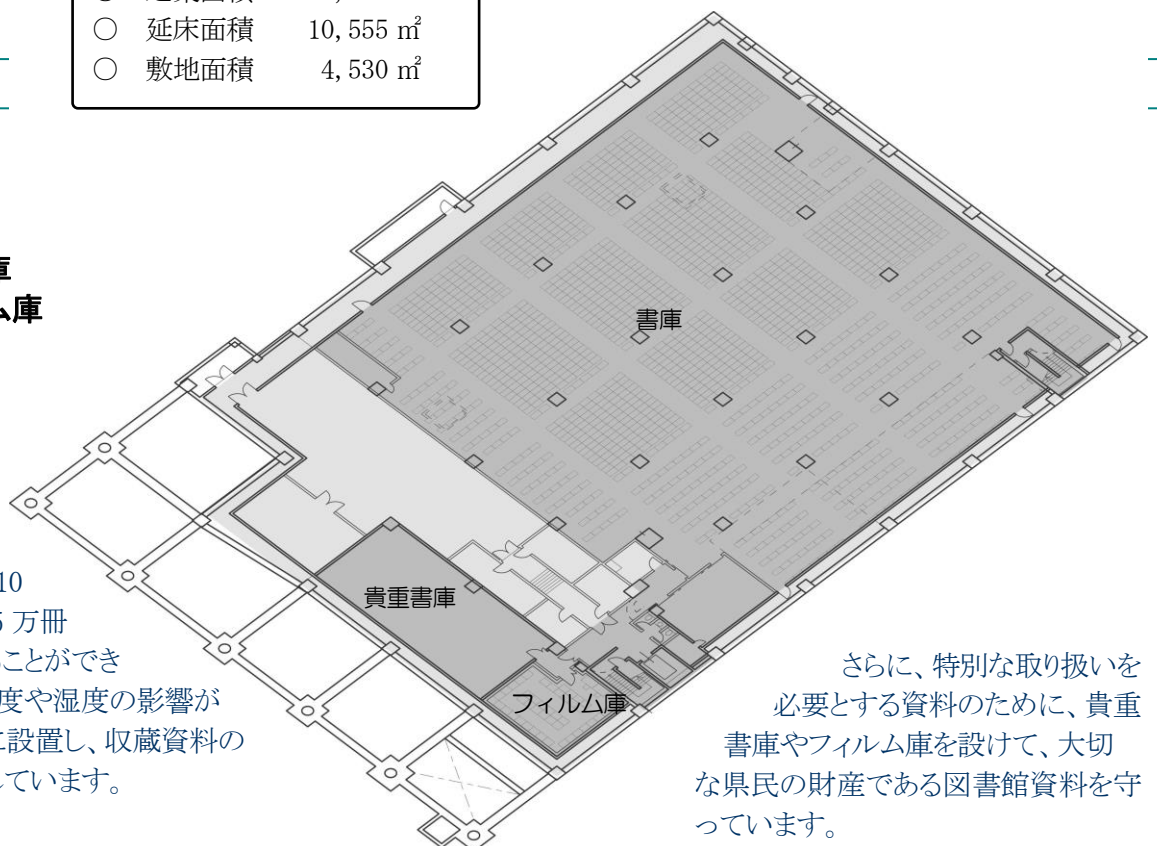
●地下

書庫

貴重書庫

フィルム庫

収蔵能力 110 万冊のうち 95 万冊分を収蔵することができる書庫は、温度や湿度の影響が少ない地下に設置し、収蔵資料の保存に配慮しています。



さらに、特別な取り扱いを必要とする資料のために、貴重書庫やフィルム庫を設けて、大切な県民の財産である図書館資料を守っています。

県内公共図書館一覧

図書館名 / URL	所在地	TEL	FAX
山梨県立図書館 http://www.lib.pref.yamanashi.jp/	〒400-0024 甲府市北口二丁目8-1	055-255-1040	055-255-1042
甲府市立図書館 http://libnet.city.kofu.yamanashi.jp/lib/	〒400-0861 甲府市城東一丁目12-33	055-235-1427	055-227-6766
富士吉田市立図書館 http://flib.fujinet.ed.jp/	〒403-0013 富士吉田市緑ヶ丘二丁目5-23	0555-22-0706	0555-24-4831
都留市立図書館 http://www.lib.city.tsuru.yamanashi.jp/	〒402-0052 都留市中央三丁目8-1	0554-43-1324	0554-43-1322
山梨市立図書館 http://www.city.yamanashi.yamanashi.jp/library/	〒405-0031 山梨市万力1830	0553-22-9600	0553-23-3506
大月市立図書館 http://www.city.otsuki.yamanashi.jp/bunka/shisetsu/bunka-sisetsu-toshokan.html	〒401-0011 大月市駒橋一丁目5-1	0554-22-4815	0554-22-4816
韮崎市立図書館 http://www.nirasaki-library.jp/	〒407-0015 韮崎市若宮一丁目2-50	0551-22-4946	0551-22-4950
南アルプス市立楡形図書館 http://m-alps-lib.e-tosho.jp/	〒400-0306 南アルプス市小笠原1060-1	055-280-3300	055-284-7101
南アルプス市立白根桃源図書館 http://m-alps-lib.e-tosho.jp/	〒400-0292 南アルプス市飯野2806	055-284-6010	055-282-3914
南アルプス市立八田ふれあい図書館 http://m-alps-lib.e-tosho.jp/	〒400-0204 南アルプス市榎原800	055-285-5010	055-285-4912
南アルプス市立わかぐさ図書館 http://m-alps-lib.e-tosho.jp/	〒400-0337 南アルプス市寺部725-1	055-283-1501	055-283-8312
南アルプス市立甲西図書館 http://m-alps-lib.e-tosho.jp/	〒400-0403 南アルプス市鮎沢1212	055-282-7291	055-282-7296
甲斐市立竜王図書館 http://www.city.kai.yamanashi.jp/bunya/library/	〒400-0115 甲斐市篠原2610-12	055-278-0811	055-278-0814
甲斐市立敷島図書館 http://www.city.kai.yamanashi.jp/bunya/library/	〒400-0123 甲斐市島上条1020	055-277-9955	055-277-9981
甲斐市立双葉図書館 http://www.city.kai.yamanashi.jp/bunya/library/	〒400-0105 甲斐市下今井230	0551-20-3669	0551-20-3689
笛吹市石和図書館 http://library.city.fuefuki.yamanashi.jp/	〒406-0035 笛吹市石和町広瀬626-1	055-262-5959	055-262-5967
笛吹市一宮図書館 http://library.city.fuefuki.yamanashi.jp/	〒405-0073 笛吹市一宮町末木921-1	0553-47-5220	0553-47-7117
笛吹市春日居ふるさと図書館 http://library.city.fuefuki.yamanashi.jp/	〒406-0013 笛吹市春日居町寺本155-1	0553-26-2283	0553-26-5005
笛吹市八代図書館 http://library.city.fuefuki.yamanashi.jp/	〒406-0822 笛吹市八代町南527	055-265-2113	055-265-4537
笛吹市境川図書室 http://library.city.fuefuki.yamanashi.jp/	〒406-0846 笛吹市境川町三柵3	055-266-2014	055-266-2153
笛吹市御坂図書館 http://library.city.fuefuki.yamanashi.jp/	〒406-0804 笛吹市御坂町夏目原744	055-263-0363	055-263-1203
北杜市すたま森の図書館 http://www.lib.city-hokuto.ed.jp/	〒408-0112 北杜市須玉町若神子521-17	0551-20-6112	0551-20-6050
北杜市明野図書館 http://www.lib.city-hokuto.ed.jp/	〒408-0204 北杜市明野町上手5602	0551-25-3285	0551-25-3286
北杜市たかね図書館 http://www.lib.city-hokuto.ed.jp/	〒408-0002 北杜市高根町村山北割3315	0551-47-4784	0551-47-4784
北杜市ながさか図書館 http://www.lib.city-hokuto.ed.jp/	〒408-0021 北杜市長坂町長坂上条2575-19	0551-32-8228	0551-32-8226
北杜市立中央図書館(北杜市金田一春彦記念図書館) http://www.lib.city-hokuto.ed.jp/	〒409-1502 北杜市大泉町谷戸3000	0551-38-1211	0551-38-1126
北杜市小淵沢図書館 http://www.lib.city-hokuto.ed.jp/	〒408-0044 北杜市小淵沢町7711	0551-42-1203	0551-36-2285
北杜市ライブラリーはくしゅう http://www.lib.city-hokuto.ed.jp/	〒408-0315 北杜市白州町白須312	0551-35-5070	0551-20-4550
北杜市むかわ図書館 http://www.lib.city-hokuto.ed.jp/	〒408-0302 北杜市武川町牧原1243	0551-20-3019	0551-26-3020
上野原市立図書館 http://www.library.city.uenohara.yamanashi.jp/	〒409-0112 上野原市上野原3531	0554-63-5241	0554-63-5242
甲州市立勝沼図書館 http://www.lib-koshu.jp/	〒409-1313 甲州市勝沼町下岩崎1034-1	0553-44-3746	0553-44-3811
甲州市立塩山図書館 http://www.lib-koshu.jp/	〒404-0045 甲州市塩山上塩後240	0553-32-1505	0553-32-3391
甲州市立大和図書館 http://www.lib-koshu.jp/	〒409-1203 甲州市大和町初鹿野1693-1	0553-48-2921	0553-48-2922
中央市立玉徳生涯学習館 http://www.lib.city-chuo.ed.jp/	〒409-3821 中央市下河東1-1	055-230-7300	055-230-7301
中央市立田富図書館 http://www.lib.city-chuo.ed.jp/	〒409-3844 中央市白井阿原240-1	055-274-3311	055-274-3313
市川三郷町立図書館 http://www.town.ichikawamisato.yamanashi.jp/20life/24library/index.html	〒409-3601 西八代郡市川三郷町市川大門1785	055-272-8888	055-272-5644
身延町立図書館 http://www3.town.minobu.yamanashi.jp/lib/index.htm	〒409-2523 南巨摩郡身延町波木井407	0556-62-2141	0556-62-3343
南部町立南部図書館 http://www.town.nanbu.yamanashi.jp/	〒409-2213 南巨摩郡南部町大和360	0556-62-9292	0556-62-9293
南部町立富沢図書館 http://www.town.nanbu.yamanashi.jp/	〒409-2102 南巨摩郡南部町福士4348-1	0556-66-3278	0556-66-3278
昭和町立図書館 http://www.lib.showacho.ed.jp/	〒409-3864 中巨摩郡昭和町押越575	055-275-7860	055-275-7870
忍野村立おしの図書館 http://www.oshino.ed.jp/	〒401-0511 南都留郡忍野村忍草1423-1	0555-84-7300	0555-84-7301
山中湖情報創造館 http://www.lib.yamanakako.jp/	〒401-0502 南都留郡山中湖村平野506-296	0555-20-2727	0555-62-4000
富士河口湖町生涯学習館 http://www.fujikawaguchiko.ed.jp/	〒401-0301 南都留郡富士河口湖町船津1754	0555-73-1212	0555-73-1358

平成 28 年度 要覧

平成 28 年 5 月 31 日発行

編集・発行 山梨県立図書館

〒400-0024

山梨県甲府市北口二丁目 8 番 1 号

TEL 055-255-1040 FAX 055-255-1042