

及筋肉ヲ示ス(9) 複生部ノ軟骨圓管ト其内容、第八圖ニ示セルモノ、廓大圖(10) 副尾ノ脂肪組織、第七圖ニ示セルモノ、廓大圖

●三崎産海羊齒ノ一新種(英文摘要)

原 十 太

三崎ノ沿岸ニ産スル海羊齒ニ極メテ普通ナルモノ二種アリ一ハ多分みゆるれる氏ノ *Actinometra japonica* ナラシムガ他ハ何レノ記載ニモ相當セス故ニ是レヲ新種トシ *Antedon macrodiscus* ナル名ヲ與ヘテ歐文欄内ニ記載セリ此種ノ著シキ點ハ *Centro-dorsalia* ノ圓盤狀ナルコ、*Radialia* ノ中央ニ突起アルコ腕ノ背面鋸齒狀ヲナサザルコ *Syzygy* ハ第三ノ *Brachialia* ヨリ始マリ次ハ第八、以下ハ大約五乃至九節ヲ距テ存スルコ等ナリ是レガ類スル種ハ *Antedon Milberti, carinata* 及ヒ *rosacea* ナレモ夫々相違ノ點アルヲ以テ余ハ *Milberti* group ニ屬スル一新種ト見做ス詳細ハ英文ノ方ニ記述アリ

○奇形ノ章魚 (*Opisthotenthis depressa*

n. sp.) ニ就テ 飯 島 魁

池田作次郎

本年四月下旬相州三浦三崎ヨリ一個ノ奇態ナル小形蛸魚理科大學動物學教室ニ到來セリ此者三崎町ヨリ南ノ方凡ソ十八きろめーとる位隔テタル沖ノ瀬ト稱フル處ニ於テ下ゲタルだぼなわノ其釣ニカ、リ深サ凡ソ二百五十尋位モアル海底ヨリ引キ揚げラレ遂ニ漁夫ノ手ニ落チタル者ナリト云フ形狀ノ甚ダ奇態(概形一寸みづくらげニ近似ス)ナレバ果シテ如何ナル種類ノ蛸魚ナルナラント能ク取り調べ見ルニ全クぶらりる氏ノ所謂をびりてウレシス (*Opisthotenthis*) 屬中ニ入ル可キ一新種ニテアリキ(ぶらりる氏ノ始メテ此新屬ヲ設ケタルハ實ニ大西洋ノ深キ海底ヨリ産ジタル一個ノ標品 (*O. Agassizii*) ニ就テ考定シタル次第二テ年ハ一千八百八十三年ニシテ記事ハ *Supplementary Report on the "Blake" Cephalopods. Bull. Mus.*

三崎産海羊齒ノ一新種(英文摘要三原) 奇形ノ章魚 (*Opisthotenthis depressa* n. sp.) ニ就テ(飯島池田)

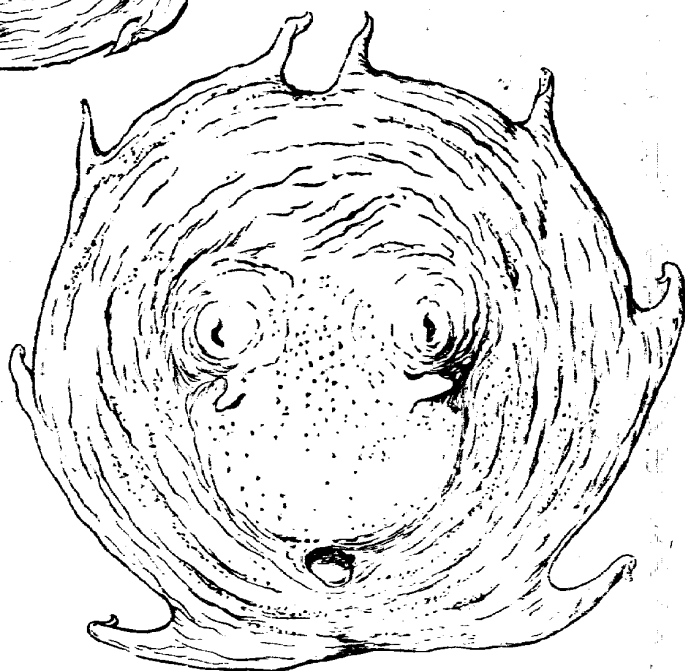
Comp. Zool. Vol. XI. 又 Mollusca of the New England Coast. Trans. Conn. Acad. Vol. VI. ニ在リ其後類似ノ章魚ニ就テノ記事ハ之無キヤト種々探索ナシタレモ遂ニ見當ラザリシ蓋シぶる氏以來此新屬中ノ蛸魚ヲ入手セシ人無キ故ナラン今三崎産ノ標品ヲ執リぶる氏ノ記事及其寫生圖ト照リ合セ以テ彼是比較シ見ルニ同屬中ノ者ナレバ勿論概形ニ於テ互ニ近似スレモ然レモ精細ノ點ニ於テハ甚シク相違ス中ニハ分類學上輕々ニ看過シ難キ個條モアリテ而モ多ク存ス要スルニ洵モ同一種トハ決シテ判斷スルコトヲ得ザル也依之吾輩ハ別ニ一種トシテをびつりてッしすでふれ<sup>ss</sup> (*O. depressa*) ト命名セリ是レ妄リニ命名シテ同種異名ヲ増加センガ爲ナラズ未ダ曾テ知名ノ種ニ非ルヲ覺悟シタレバ也即チ不得已ニ出ズをびつりてッしすナル一屬ハ素トぶる (Verrill) 氏ガ<sup>ss</sup>しりひと (Eschricht) 氏ノ所謂<sup>ss</sup>しす (*Cirroteuthis* 腕脚内面中央ニ在ル一列ノ小形吸盤ノ兩側ニ於テ各一列宛ノ鞭毛狀ノ突起ヲ具備スル蛸魚) ヨリ分離別ニ設ケタ

ル者ニテほり氏 (Hoyle) ハぶる氏ノ設ケタル他ノ一屬すたうろて<sup>ss</sup>しす (*Stenoteuthis*) モ共ニ<sup>ss</sup>しりひと氏ノちるろて<sup>ss</sup>しすト同一ノ者ニテアラザル無キヤト其處ニ多少ノ疑點ヲ懷ケル如ク見ユレモ吾輩ハぶる氏ノ主張セル如ク同氏ノ大西洋産 (*O. Agassizii*) ト我三崎産 (*O. depressa*) トハ共ニ獨立ノ一屬即チをびつりてッしすトシテ充分價直アル者ト信ズ之ニ對スル特徴種々アレモ其重ナル者ヲ擧グレバ第一頭部及ビ腹部ノ異常ニモ前後 (antero-posteriorly) ニ壓迫セラレテ扁平トナリ之ト同時ニ傘膜 (umbrella) ハ増厚シ且膨脹シテ以テ體形ノ變化ニ相伴ヒタル爲メ全體ノ概觀若シ僅カニ突出セル腕脚ノ尖端ヲ除去セバ實ニ扁平半圓形 (plano-convex disc) トナル而シテ其扁平面ハ此者ノ腹面ニ他ノ蛸魚類ノ前面即チ傘膜ノ内面ニ相當シ其背面即チ凸面ハ<sup>ss</sup>他ノ背面ニ相當スルノミナラズ又其側面及ビ腹面ト傘膜ノ外面ニ相當ス復タ甚ダ奇態ナラズ (第一圖ヨリ第二圖ヲ見ヨ) 夫レ此ノ如キ者思フニ頭部腹部ノ單ニ前後ニ壓迫サレタルガ

圖 一 第

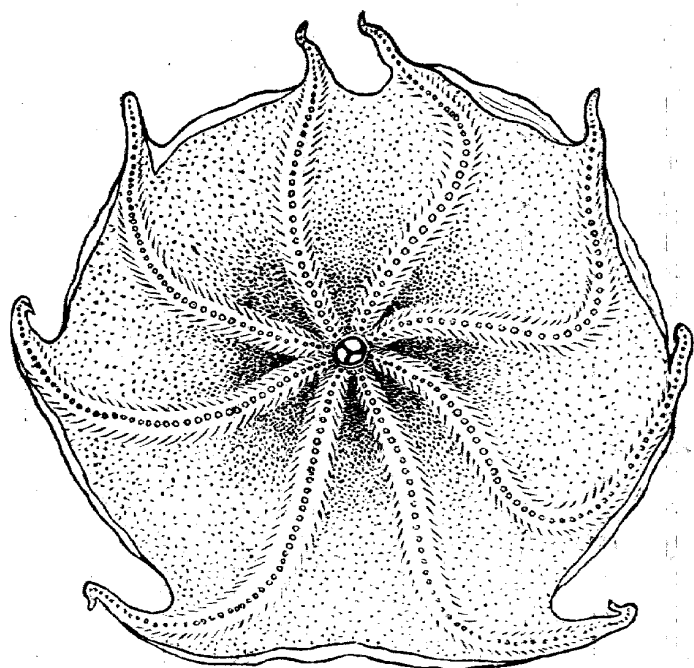


圖 二 第



爲ノミニ非ズシテ腹面ニ當ル  
種部分ノ外皮下ニ於テ多少開  
平シテ側方ト腹面ノ方ニ旋動  
ナセシ爲メニモ源因スルナラ  
ン故ニ眼球ト腹部ノ側面部ハ  
左右第二第三腕脚ノ基部ノ背  
面ニ位シ腹部ノ中央ハ第四對

圖 三 第



脚ノ基部ノ其背面ニ位ス而シテ漏斗管 (siphon) ト呼吸  
腔開孔 (branchial aperture) ハ通常ナラバ腹部ノ腹面ニ  
在リテ前方ニ向テ開ク者ナレモ左ハナクテ腹部ノ後端ニ  
在リテ後方ニ向テ開口ス其開口スル處ハ第四腕脚背面ノ  
中央部ニシテ左右ノ兩脚ノ中間ニ當ル以上陳スルニ源因  
ハ合働シテ以テ通常ナラバ頭部ノ前端ニ於テ漏斗形ニ配  
列ス可キ八個ノ腕脚ヲシテ頭腹兩部ノ下面ニ於テ車輪ノ

奇形ノ章魚 (Opisthotenthis depressa n. sp.) ニ就テ (飯島、池田)

第七卷

二二三

如ク傘膜ニテ連續サレタル儘扁平ク濶開セザルヲ得ザラシメシナラン(第一圖ヨリ第二圖ヲ参照スルヲ要ス)今ぶヱリる氏ノ寫生圖ヲ見ルニ我三崎産ノ標品ニ於テ起レル形態ノ變化ハ亦彼ノ大西洋産ノ標品ニ於テモ起リ宛アル者ノ如ク見ユ然レモぶヱリる氏ノ意未ダ盡サマルカ如シ氏ノ用語中 the depressed body is together with the head closely united or wholly aduate to the web connecting the arms, except at the posterior end behind the fins, where it is slightly free and overhangs a little. 又 the head and body are so closely aduate to the branchial membranes as to entirely conceal the ventral portions. 云々然リ而シテ彼ノ外套膜開口ニ付テ remarkably posterior ト云々ス吾輩ガ前文陳スル如ク我三崎産ノ標品ニ就キ檢査シタル情況ト畧ボ相近似ス然レモ只思半バニ過ギザルヲ遺憾トスルノミ如何トナレバ若シ人文面通り氏ノ意ヲ推スレバ此ノ如ク態形ノ變化シタルハ單ニ腹部ノ後方ニ縮小傾落ノ腕脚ノ上ニ横ハリ遂ニ傘膜ト合着シテ其内部ニ没入シ又漏

斗管ト外套膜開口ハ之レト同時ニ腹部腹面ノ中線ヲ沿フテ腹部ノ後端ノ處マデ其位置ヲ移轉セシニ是レ依ル者カトノ觀念ヲ懷カシムレバナリ今我三崎産ノ標品ニ就キ如何程考直スモ見直スモ腹部ノ後方ニ傾向シテ遂ニ傘膜内ニ没入シタル者トハ思ハレズ又其顛跡ヲモ見出ス能ハズ而シテ漏斗管ト外套膜ノミガ單ニ後方ニ移動シタル者トモ思レズ若シ移動シタル者トスルモぶヱリる氏ガ述ブル如ク甚シキコトナク只僅カニ一部分ニ過ザルナラン。彼是ノ評論ハ暫時ク止メテ我三崎産をびツリてハヒすでふれ<sup>ニ</sup> (*O. depressa*, N. sp.) ニ就キ其概畧ノ形態ヲ陳述セシニ圖ノ第一ニ示ス如ク背面ハ斷續不整ナル而モ求心的ニ配列スル所ノ數多ノ皺紋ヲ有シ薄ル且甚ダ寬濶ナル外皮ヲ以テ掩ハル此等外皮表面ニ現ハル、皺沒ノ幾分ハ勿論防腐劑トノ用ヒタル火酒ノ働作ニ依リテ、組織ノ收縮シタル爲メ出現シタル者モ之アル可ケレモ盡ク皆ナ火酒ノ働キニ依リテ生ジタル者ニテハ非ル可シ中ニハ自然ニ即チ生キ居ル時ヨリ現有シタル者モ之アル可シト思ハル

蓋シ表面ニ皺紋アリテ以テ腕脚ヲ連續スル處ノ傘膜ニ多  
少ノ餘豫ヲ與ヒテ伸縮自在ナラバ隨テ腕脚ノ運動ヲシ  
テ自由ナラシムルニ便ナラン外皮ト腕脚ノ間ハ甚ダ柔  
カニシテ且寛カナル結締組織ヲ以テ充タサル故ニ背面  
ヨリハ腕脚ノ位置ト其眞形ヲ認メ知ルコト能ハズ此點  
ニ於テハぶヱリる氏ノ所謂をびッりてッしすあがしりづト  
互ニ相一致シ居ル者ノ如シ側面ヨリ見レバ第二圖ニ示  
ス如ク前既ニ陳スル通り背面ハ差マデ高カラザレモ明カ  
ニ凸形ヲ爲ス中央ノ最モ高キ處ハ此者ノ頭部及ビ腹部  
即チ本體ニ相當ス然レモ今火酒中ノ標品ヲ見ルニ體本  
部ノ背面ハ峰ノ如ク突(山ニ比セバ)リ居ラズ頂點復  
一寸平クナリ居タリ故ニ凸形ノ最モ高ク隆起シ居ル處  
ハ體本部ノ中央ニ在ラズシテ眼球ノ在ル處トス眼球ハ  
突起ノ如ク頭部ノ側面ニ突出シ居ル尤モ兩眼ノ間ハ別  
ニ隆起スルコトナク澤ノ如ク凹入ス而シテ腹部ノ後端  
ハぶヱリる氏ガ大西洋産ノ標品ニ就キ陳スル如ク遊離  
露出スルコトナク全ク凸面地平線内ニ没入ス蓋シ形態

變化ノ度彼ヨリ更ニ一步進ミタル情况ナラン背面(第  
一圖)ヨリ見レバ頭部モ腹部モ其巾及ヒ大サ共ニ殆ン  
ド相比シク且ツ直接ニ連續シ居レバ其境界ハ何處ナルカ  
判定スル能ハズ兩眼ノ隔リハ割合ニ濶ク眼球ハぶヱリる  
氏ノを、あがしりづ(O. Agassizii)ノ如ク大ナラズ眼裂孔  
モ小サク新月形ヲ爲シテ割合ニ厚キ下臚ト膜様ノ上臚ヲ  
有ス肉鰭(背)ハ眼球ニ近ク其後方ニ在リテ甚ダ奇形ヲ  
現ス左方ノ者漸カ其形ヲ損シ居レド右方ノ者ハ完形ヲ具  
フ完形ヲ具フルト雖モ甚ダ小サク之ヲを、あがしりづニ比  
スレバ其差異ニ大ナリトス形ハ一寸三角形ヲ爲シ柔キ肉  
質ニ富ミテ且ツ割合ニ厚ク長サハ巾ノ二倍ニ達シ前縁ハ  
稍弓形ヲ爲セバ後縁ハ殆ンド一直線ヲ畫ス末端ハ尖ルコ  
トナケレモ巾最モ狭シ此ノ如キ者ハ只外方ニ露出シ居ル  
部分丈ノ形狀ナリ肉鰭ノ眞長ハ外部ニ現レ居ル丈ニ止マ  
ルコトナク其眞長ノ凡ソ二分ノ一弱位ハ外皮内ニ潜伏  
ス故ニ外部ニ見ユルハ只其末ノ二分一ニ過ギザル部分也  
外皮内ニ潜伏シ居ル部分ハ稍ヤ弓形ヲ爲シテ後方ニ向フ

故ニ肉鰭ノ體側面ニ附着スル眞位地ハ外部ニ見ユル附着點ヨリ後方凡ソ四みめノ處ニ在ル蓋シ亦全體形態ノ變化シタル其結果ナラン試ミニ其基部ヲ掩フ外皮ト之ヲ結束スル所ノ結締組織トヲ切り離セシニ肉鰭ハ其眞位地ニ復シ伸ビテ前ノ二倍ノ長サトナレリ依テ其呼吸腔開口ニ達スル距離ト眼球裂孔ニ達スル距離トノ割合ヲ計算センニ其隔リハ殆ント相比シカリシ則チ肉鰭ハ眼球裂孔ト呼吸腔開口ノ中央點ヨリ側方ニ突出ス而シテ左右兩個肉鰭ノ互ニ相去ル其距離兩眼球裂孔ノ相去ル距離ヨリ狭シ即チ肉鰭ノ附着點ハ眼球裂孔ヨリ躰中線ニ近シ呼吸腔開口ハ圖(第一圖)ニ見ユル如ク稍ヤ新月形ヲ爲シテ躰腹部ノ後端ニ於テ傘膜後緣ニ近ク背面ニ開ク呼吸腔開口ノ腹壁ヲ沿フテ短カキ漏斗管僅カニ突出ス然レモ甚ダ不分明ナレハ動モスルト見落ス恐レアリ只タ其裂孔ノ跟跡ヲ存スルヲ以テ認ムルコトヲ得ルノミ

腹面ハ(第二圖)既ニ業ニ述ヘタル如ク平坦ニシテ腕脚サヘモ隆起シ居ラス併シ其末端ニ近キ部分ハ僅カニ隆起ス

表面ハ平滑ニシテ背面ノ如ク皺紋ヲ有スルコトナク傘膜ハ背面ニ於テ見ユル如ク柔キ結締組織ヲ含ミ居レハ同様水腫状態ヲ爲セド其表皮腕脚表面ヲ越スコトナク密ニ腕脚ノ側面ニ附着シ居ル故ニ腕脚ハ別ニ隆起セストモ其概形ハ明カニ外部ヨリ認ム可シ前文陳スル如ク背面ノ外皮ニ多數ノ皺紋アレモ腹面ニハ全ク之ナシ皺多キ處ハ其面積皺無キ處ヨリ廣キコト問ハズシテ明ラカナラン然ラバ何故背面ハ腹面ヨリ其外皮ノ面積廣カラサルヲ得サルカ勿論腕脚ノ運動ヲシテ自由ナラシメンカ爲也思フニ此種ノ章魚ニ於テハ腕脚ノ運動當ニ吸盤ニテ他物ノ表面ニ附着スル時働クノミナラス水中ヲ游泳スル節大ニ使用サル、者ノ如シ凡テ章魚類ノ水中ヲ游泳スルヤ通常ナラバ重ニ呼吸腔開孔及ヒ漏斗管ヨリ外套膜(呼吸腔)内ニ在ル水ヲ前(即チ頭部ノ方)ニ射出シテ以テ後方ニ進行スル者ナレトモ此者ニ於テハ漏斗管ハ彼ガ如ク縮小シ呼吸腔(外套膜内ノ腔隙)モ亦甚ダ縮小シ居レハ射出シテ以テ全躰ヲ反對ノ方向ニ進行シ得可キ程ノ水量ヲ容ル可シトモ

思ハレズ加フルニ肉鰭モ前文述ブル如ク縮小シ居レバ亦  
 逆モ游泳ヲ助クル程ノ働キヲ爲ス可シトハ決シテ思ハレ  
 ス多分海月類ノ游泳スル如ク傘膜ト腕脚トヲ伸縮サシテ  
 水中自由ニ運動游泳スルナラン口ハ腹面ニ於テ眞中央點  
 ヨリ少ク前ノ方ニ位シテ開口徑ハ差程大ナラス口腔中ニ  
 在ル上下兩顎ハ別ニ特異ノ形狀ヲ爲スコトナシ舌牙ハ如  
 何ナル情態カト種々探查シタレモ有無遂ニ判然セズ是口  
 腔ノ小ナルト後レテ思付キタル爲メナレモ多分全ク欠乏  
 セルナラン腕脚ハ各其長サニ於テ殆ンド同一ナレモ能ク  
 々々調査シテ彼是比較スルニ多少ノ長短アリ則チ第三脚  
 最モ長クシテ次ハ第四第二ト之レニ順ジ第一脚最モ短カ  
 シ背面ハ扁平ク壓下サレタル頭腹ノ兩部ト水腫狀ノ柔カ  
 キ結締組織ト外皮トニ依リテ全ク掩ヒ隠サレ居レド腹面  
 ニテハ稍ヤ其形ヲ外部ヨリ認知ス可シ若シ背面ノ外皮並  
 ニ頭腹兩部ヲ切り離シ除去スレバ尙明カニ腕脚ノ眞形ヲ  
 認ム可シ八個ノ腕脚ハ皆ナ基部太ク尖端ノ方ニ進ムニ從  
 ヒ漸々細クナル且ツ末端ノ方ハ其口徑丸ケレモ基部ハ稍

キ上下ニ扁平タシぶよりの氏ハ彼ノ大西洋産ノ記事中腕  
 脚ハ中央最モ太ク基部ノ方ニ進ムニ從ツテ漸々狭小スト  
 云ヘリ是レ我三崎産ト異ナル所也尤モ我三崎産トテモ腹  
 面ニ於テ只外部ヨリ見レバぶよりの氏ノ言フ如ク一寸  
 基部ノ方ニ狭少スル如ク見ユ是基部ニ附着スル吸盤ハ  
 中央部ニ附着スル吸盤ヨリ其形次第ニ小クナリ又吸盤  
 列ノ兩側ニ位スル二列ノ鞭毛狀突起(Cilia)ノ基部ノ方ニ  
 進ムニ從ヒ漸々互ニ相接近シ居ル爲メ外見上斯ク見ユル  
 ノミ敢テ腕脚眞形ノ狭小スルニ非ズ各脚全長ノ九分通り  
 ハ傘膜ニテ包マル餘ス所ハ末端十分ノ一位ニ過キズ圖ニ  
 示ス如ク第一脚ハ稍ヤ弓形ヲ爲シテ互ニ相對シテ向ヒ合  
 セニナリ居レモ第四脚ハ之レニ反シ互ニ相反向ス故ニ第  
 一脚ノ間ニ亘ガル傘膜縁邊ハ中央點最モ深ク凹入シ居レ  
 モ第四脚間ノ傘膜ハ別ニ凹入セズ左右通シテ殆ンド一直  
 線ヲ畫ス其他ノ脚間ニ亘ガル傘膜ハ何レモ縁邊凹入シ居  
 レモ凹入スル處ハ中央點ニ非ズシテ常ニ後方ニ在リ則チ  
 第一脚ト第二脚ノ間ニ亘ガル傘膜ハ其縁邊第二脚ニ近ク

明治廿八年七月十五日

凹入シ第二脚ト第三脚ノ間ニ巨ガル傘膜ハ第三脚ニ近ク而シテ第三脚ト第四脚ノ間ニ巨ガル傘膜ハ第四脚ニ近ク凹入ス

吸盤ハ第三圖ニ見ユル如ク各腕脚ノ中央線ヲ沿フテ一列ニ配置サル而シテ鞭毛狀突起ハ其兩側ニ於テ同様一列宛ニ配置サル其模様凡テぶよりの氏ガを、あがしヱブニ就テ記述セル如シ一個脚ニ附着スル吸盤ノ數ハ四十二乃至五十二其最も多キハ第四脚也形ハ輪環形ニシテ小サク大ナル者モ直徑僅カニ一みめニ過ギズ各脚ノ中央部ニ附着スル者ハ最も大キク夫レヨリ兩端ノ方ニ進ムニ隨テ縮小ス特ニ末端ノ方ニ進ムニ從テ小サクナル中ニハ肉眼ニテ稍ヤク其全形ヲ認メ得ル程ノ者モアリ (最末端ノ者) 吸盤列ノ兩側ニ於テ各一列ヲ爲シテ配置サル、所ノ鞭毛突起ハ吸盤ト互生シテ兩側相對生ス形ハ凡テ小サク末端細ク尖ガル腕脚ノ中央部ニ位スル者ハ形稍ヤ太ク且ツ最も長ケレモ夫レヨリ兩端 (基端及ビ末端) ニ進ムニ從ヒ形長共ニ短小トナル特ニ最基部及ビ最末端ニ位スル者ニ於テ

ハ單ニ極小形瘡狀隆起ノ如ク見ユルノミ而シテ兩列ノ鞭毛狀突起ニ依リテ圍マル所ノ帶狀面積モ亦腕脚ノ中央部ニ相當スル處ニ於テ巾最も廣ク兩端ニ漸々狹縮ス體色ハ入手以來今日マデ日數ヲ加フルニ隨ヒ多少變色セリ併シ始メ弱精ノ火酒ニ投ジテ二日目ニ於テ見タルトロデハ總シテあかね色ニテアリタリ背面ハ一面殆ンド平等ニあかね色ナレモ唯眼球裂孔ノ周圍及ビ肉鱗ノ下面ハ色白カリシ是レ色素ノ少ナキ故也背面ノ周邊及ビ腹面ノ腕脚ノ基半ニ依リテ圍マル、傘膜ノ下面ハあかね色ノ色素特ニ多ケレバ色甚ダ濃厚也背面ノ周邊ニ在ル色素ハ稍ヤ斷續不定ノ線狀ヲ爲ス腕脚ノ腹面ニ相當スル處及ビ吸盤ノ色ハ鞭毛狀突起ト共ニ薄ク殆ンド白色ノ如ク見ユ我三崎産ノ標品ハ之ヲぶよりの氏ノ大西洋産ニ比ブレバ形甚ダ小サク全體ノ縱徑 (前後ノ直徑) 五十五みめニシテ其橫徑 (左右ノ直徑) ハ六十五みめ也而シテ厚サ (即チ腹面ノ中央點ヨリ背面ノ中央點ニ達スル直徑) ハ僅カニ八みめニ過ギズ推シテ體形全體ノ奇態サルヲ知ルニ足ル



## 動物學雜誌第八拾壹號

體頭兩部ノ長サ即チ呼吸口ノ前縁ヨリ兩眼ノ前縁ヲ連

續スル所ノ地平線ニ達スル直徑ハ二十七みめ

體本部ノ巾即チ橫徑ハ凡ソ二十三みめ

兩眼ヲ通シタル頭部ノ橫徑ハ二十六みめ

右眼ノ裂孔ト左眼ノ裂孔トノ距離ハ二十二みめ

眼球ノ直徑ハ九みめ

左右兩肉緒ノ隔タリハ十七みめ

肉緒ノ外部ニ現出スル部分ノ長サハ五みめニシテ外皮

内ニ陰ル、部分ハ三みめ也

呼吸口ノ橫徑ハ五みめ

腕脚ノ厚サ基部ニ於テ六、五みめ而シテ其長サハ：

第一脚ニ於テ三十八みめ

第二脚ニ於テ四十四みめ

第三脚ニ於テ四十八みめ

第四脚ニ於テ四十六みめ也

傘膜ノ長サ即口縁ヨリ傘膜ノ周邊ニ達スル其長サハ：

第一脚間ニ於テ二十三みめ

第四脚間ニ於テ二十七みめ

第一脚ト第二脚ノ間、第二脚ト第三脚ノ間ニ在ル者

及第三脚ト第四脚ノ間ニ在ル者ニ於テハ長サ二十五

乃至二十七、五みめ也

最大吸盤ノ直徑ハ凡ソ一みめ

最長鞭毛狀突起ハ長サ一、五みめナリ

内部ノ解剖モ標品ノ全形ヲ損セザル限リ試ミタリ斯クシ

テ得ル所ノ結果ハ左ノ如シ

プエリル氏ニ從ヒバ大西洋産 (O. Agassizii) ニテハ兩個

ノ肉緒ノ其基部ニ於テ各一個宛ノ軟骨體外皮下ニ在リテ

一半ハ肉緒内ニ横ハリ一半ハ體側面ニ横ワルト云フ然レ

モ我三崎産ニテハ指頭以テ外部ヨリ觸レ見ルモ別ニ軟骨

ナド存在ス可シト思ハレザリシ併シ尙念ノ爲メ外皮ヲ靜

カニ切り離シ開ヒテ見レバ案ニ相違一個ノ薄弱ナル軟骨

體アリテ存在セリ併シ其形狀ト位置トハ共ニ彼ト同カラ

ズ則チ彼ガ如ク左右二個ニ分カレ居ルコトナク左右通シ

テ一個トナリ形狀モ巾僅カニ一みめ位ノ細ク長キ稍ヤ扁

平ナル棒狀ヲ爲ス長サハ前縁ニ於テ九みめ後縁ニ於テ十一みめニシテ殆ンド一字形ニ體中線ヲ跨ヘテ横ワル兩端ハ稍ヤ歪圓形ニシテ別ニ肉緒中ニ走入スルコトナク稍ヤク肉緒ノ基部(外皮内)ニ達シテ終ル右軟骨體ノ兩端ヨリハ各一束ノ筋肉帶肉緒ヨリ來リテ附着ス附着スル處ノ筋肉帶ハ即チ肉緒ノ全體ヲ形成スル所ノ本質ニシテ其體側面ニ露出セル部分ハ外部ヨリ見テ吾輩ノ肉緒ト稱スル部分也再言スレバ前文所謂外皮内ニ隱クル、肉緒ノ基半トハ即チ此外皮下ニ在ル筋肉ノ一束ヲ指シタル也軟骨體ノ横ワル處ハ肉緒ノ附着點(外部ニ現ハル、)ヨリ後方凡ソ四みめ位ニテ上面ハ稍ヤ厚キ外皮ヲ以テ掩ハレ下面ハ肝臟ノ後部ニ當ル腹腔壁ト直チニ相接觸ス漏斗管ハ唯外部ヨリ見テハ逆モ其全形ヲ知ルニ由ナケレテ呼吸口ヲ切り開キ見レバ辛シテ其形狀ヲ認ムルコトヲ得長サハ凡ソ七みめニシテ巾モ基部ノ最濶キ處ニテ稍ヤ之ニ比シ而シテ概形ハ漏斗狀ナレバ通常一般頭脚類漏斗管ト異ナルコトナシ然レテ傘膜ノ外皮ト結締組織ニテ密

ニ附着ナシ居レバ之ヲ缺ニテ切り離スニ非ザレバ取り分ケルコト能ハズ故ニ其上壁ハ分明ニ認ム可キあかぬ色ノ膜狀ヲ爲セド傘膜ノ外皮ト直接ニ連續ス下壁ハ甚ダ薄ク有ヤ無ヤサイモ詳カナラズ代リニ二個ノ筋肉帶アリテ漏斗管ノ開口ヨリ起リ其下面ヲ沿フテ扁平ク且ツ漸々濶クナリテ斜ニ互ニ相反向シテ(側方ニ)前方ニ走り腕脚ト腹壁トノ間ニ入り遂ニ結締組織ト果テ終ル是疑モナク通常章魚類ニ見ル *Funon* ト對照ス可キ者ナラン而シテ呼吸口即チ外套膜腔開口ノ上縁ヲ成ス所ノ外套膜ノ一部ハ反向シテ内方ニ折曲シ不完全ナガラモ外套膜腔即呼吸腔ヲ外界ヨリ區畫ス一寸見ルト外套膜腔即呼吸腔ハ左右二個ノ房室ニ分レ中央ノ處ニテ互ニ相交通ス右房ハ右方ノ呼吸機ヲ含ミ左房ハ左方ノ呼吸機ヲ含ム左右兩房ノ交通スル所ハ則チ亦漏斗管ノ呼吸腔ト相通スル所也故ニ呼吸腔ノ左右兩房ト漏斗管ハ共ニ中央ノ一點ニ於テ互ニ相交通スト云フモ不可ナシ而シテ左右兩房ハ共ニ此中央交通部ヨリ稍ヤク入り

タル處ニ於テ廣ケレドモ夫ヨリ漸々腹腔壁ノ表面ヲ沿フテ側方ニ傾キナガラ前方ニ進ム進ムニ從テ次第ニ狹小ス進ムコト十一みめニ及ンデ遂ニ終ル又中央交通部ノ底壁ニハ中線ニ當リ小形ノ黑點一個見ユ是レ即チ肛門ナリ肛門ト相對シテ中央交通部ノ前壁ヲ成ス腹腔壁ノ上點ヨリハ更ニ一個ノ短カケレドモ丈夫ナル筋肉質ノ界隔アリ此界隔ハ左右兩房ノ入口ヲ區畫スル者ニテ通常章魚類ニ見ル呼吸腔ノ中隔 (median septum) ト稱スル者ト同一ナラン

呼吸機ハ呼吸腔各房ノ最モ廣キ處ニ在リテ腹腔壁ノ後面ニ附着ス其附着スル模様モ全前面ニ非スシテ柄ノ如キ形ヲ成ス結締組織ニ依リテ只中央ノ一點ノミ附着ス故ニ呼吸機ハ左右共後方ニ向テ呼吸腔ノ前壁ニ附着スル者ト知ル可シ而シテ其形狀モ亦甚タ奇態也凡テ短縮シ居レバ一寸腎臟形ヲ爲シテ六個ノ裂孔ヨリ成ル

此ノ如キ奇形ノ章魚標品ハ果シテ雌カ雄カ是亦我輩ノ知ラント欲スル所ナリ只外形ヨリノミ見レバ別ニ交換腕

(hectocotylized arm) ト稱スル者ヲ具備シ居ラザレバ雌カ雄カ將タ又未ダ丁齡ニ達セザル雄カ判斷シ難ケレバ内部ノ解剖ヨリ判斷スレバ未ダ丁齡ニ達セザル雄タルヲ殆ンド疑ナキガ如シ始メ呼吸口ヲ切り開キタル時呼吸機ノ附着點ヨリ肛門ニ達スル半途ノ處ニテ呼吸機ノ下方ヨリ一個ノ管狀體ノ發出シ居タリ是即チ雄蟲ノ交接器(陰莖)ニ其長サ凡三みめ口徑ハ一みめ位計リ斜ニ後方ニ向ヒ遂ニ呼吸腔中央交通部ニ開キタリ陰莖ニ沿フテ腹腔内ニ切り込ミ見シニ遂ニ一個ノ稍ヤ大ナル卵狀體ニ通ス其表面ヲ見ルニ一種細管ノ旋廻シタル者ノ如ク見ユ是即チ所謂貯精囊 (spermatophore-sac) 也尙進デ切り開キ見タルニ貯精囊ノ前端ニ更ニ一個ノ卵狀體アリテ直接ニ連續シ居タリ是即チ貯精囊ノ附屬器 Prostate ト稱スル者也薄膜ヨリ成リテ内ニ白色ノ上皮組織ヲ含有ス右附屬器ノ右方ニ於テ貯精囊ト直接ニ連續スル第三ノ稍太キ紡錘狀ノ一管ヲ見出シタリ是亦通常蛸魚類ノ雄蟲ニ見ル育精囊 (seminal vesicle) 也而シテ輸精管 (vas deferens) ハ右育精囊ニ連

續ノ再ビ左方ニ反走ノ旋廻シ一束ノ細管體ヲ爲シ居タリ然レモ吾輩ノ取リテ以テ罌丸ナランカト思ヒタル者ハ通常章魚類ニ見ル者トハ甚特異ノ情態ヲ現ハシ居タリ則チ三片ノ長キ白色體ヲ爲セリ内一片ハ最モ長クシテ斜ニ前ノ方ニ左方ニ走リ遂ニ育精囊ト *prostate* トノ間ニ挿入シ寬ナル周邊ノ結締組織ニテ圍繞サレ居タリ而シテ第二片ハ右ノ方ヨリ同シク斜ニ前方ニ盲腸管ヲ越ヘテ走行シ第三片ハ後方ニ走リ盲腸管ノ下面ニ現レテ最モ短カシ試ミニせくしよんシテふればらーとトナシテ顯微鏡下ニ照シテ檢査セシニ外面ハ薄キ被膜ヲ以テ掩ハレ内ニ細微ナル皺狀ノ上皮組織ヲ含有ス尙能ク見ルニ皺狀上組織ハ全ク複雑ナル隔膜狀態ノ上皮ニ柱狀或ハ紡錘狀ノ細胞ヨリ成ル恐ラクハ是レ未熟ノ精蟲細胞ナラン併シ成熟シタル精蟲ハ遂ニ見當ラザリシ依テ考フルモ愈々雄蟲ノ未ダ其丁齡ニ至ラザル一標品ナルコトヲ證スルニ足ルト信ズ内臟等ノ模様ハ或ハ異常ノ點之無キカト解剖調査シタレモ格別ノ事モナカリシ尙詳細ノ事ハ英文ニテ綴リ美麗ナ

ル石盤畫ヲ副ヘテ其内大學紀要ニ出ス都合ナレバ照リ合セ以テ意ノ盡サマル所ヲ補ヘ玉ハマ幸甚

## 雜 錄

●なまこノ排泄法ニ就テ *Chirodota pellucida*,

*Yahl* 及ヒ *Quemaria pentactes*, I. ナル小指程ノなまこノ體腔中ニ墨汁ヲ注射シテ排泄法ヲ研究シタルニ第一 *Chirodota* ニテハ多量ノ墨汁ヲ注キテ其透明ナル皮膚モ黯色トナル程ニシテ六時乃至二十時間ノ後固定スルナリ而シテ注射後六七時間ニナレバ體色漸々舊ニ復シ唯脊上ノ歩行間帶ニ黯色ノ一線ヲ殘スノミ體ヲ解剖シテ之ヲ見レバ其場所ハ腸間膜ノ體壁ニ附着シ漏斗狀ヲ爲ス有毛器官 (*ciliated organ or ciliated funnel*) ヲ備フ

截斷法ノ研究ヨリ排泄法ヲ説明スレハ體腔ニ入りタル墨汁粒ハ其内ニ無數ニ浮游スル *Phagocytan* ニヨリ攝取セラル此細胞ハ甚タ小ニシテ稀ニハ其境界ヲ判別スルコト能ハサルモ核ハ洋紅ニヨリ鮮明ニ染ム而シテ細胞内ニ攝取セ