

佐賀市史

第三卷

13史誌記

1

情報公開

Handwritten seal impression in the top left corner.

Handwritten seal impression in the top left quadrant.

Handwritten seal impression in the top center area.

Handwritten seal impression in the top right area.

Handwritten seal impression in the top right corner.

Large handwritten seal impression on the left side.

Handwritten seal impression in the middle left area.

Large handwritten seal impression in the center of the page.

Small handwritten seal impression in the middle right area.

Handwritten seal impression in the middle right area.

Handwritten seal impression in the bottom left area.

Large handwritten seal impression in the bottom right area.

Handwritten seal impression in the bottom right area.

Handwritten seal impression in the bottom right corner.

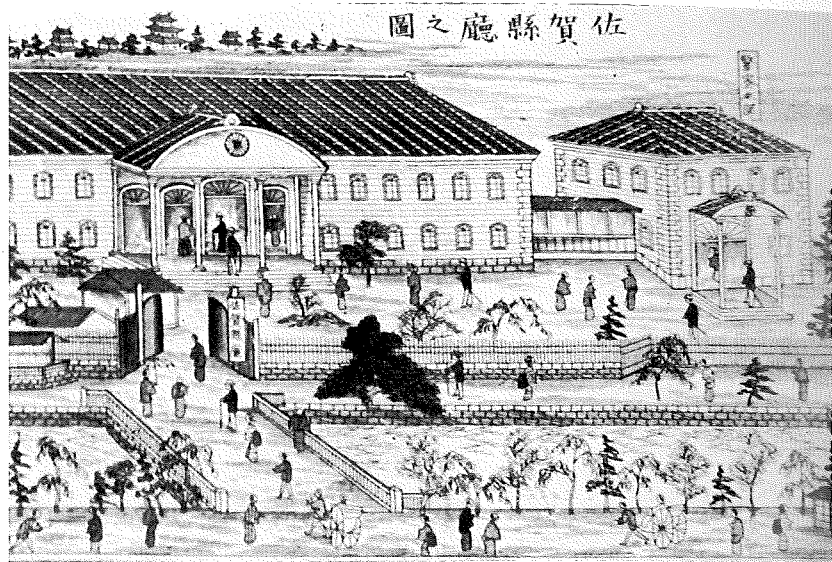
Large handwritten seal impression in the bottom left corner.

Handwritten seal impression in the bottom center area.



史跡 大隈重信旧宅。(水ヶ江二丁目)





佐賀県庁の図 (明治23年出版『佐賀県獨案内』所載)



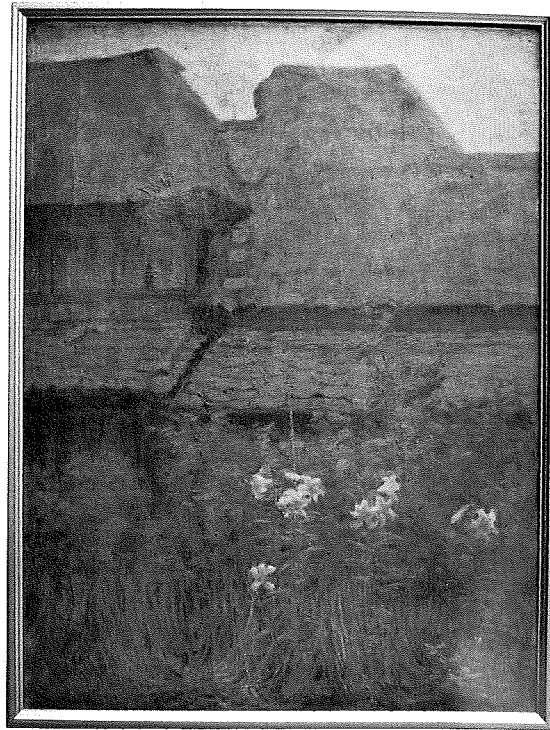
勸興小学校旧校舎使用の佐賀市役所 (大正2年~9年)



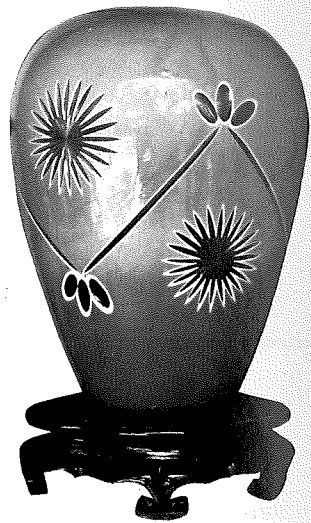
地券の證



佐賀第六国立銀行の紙幣

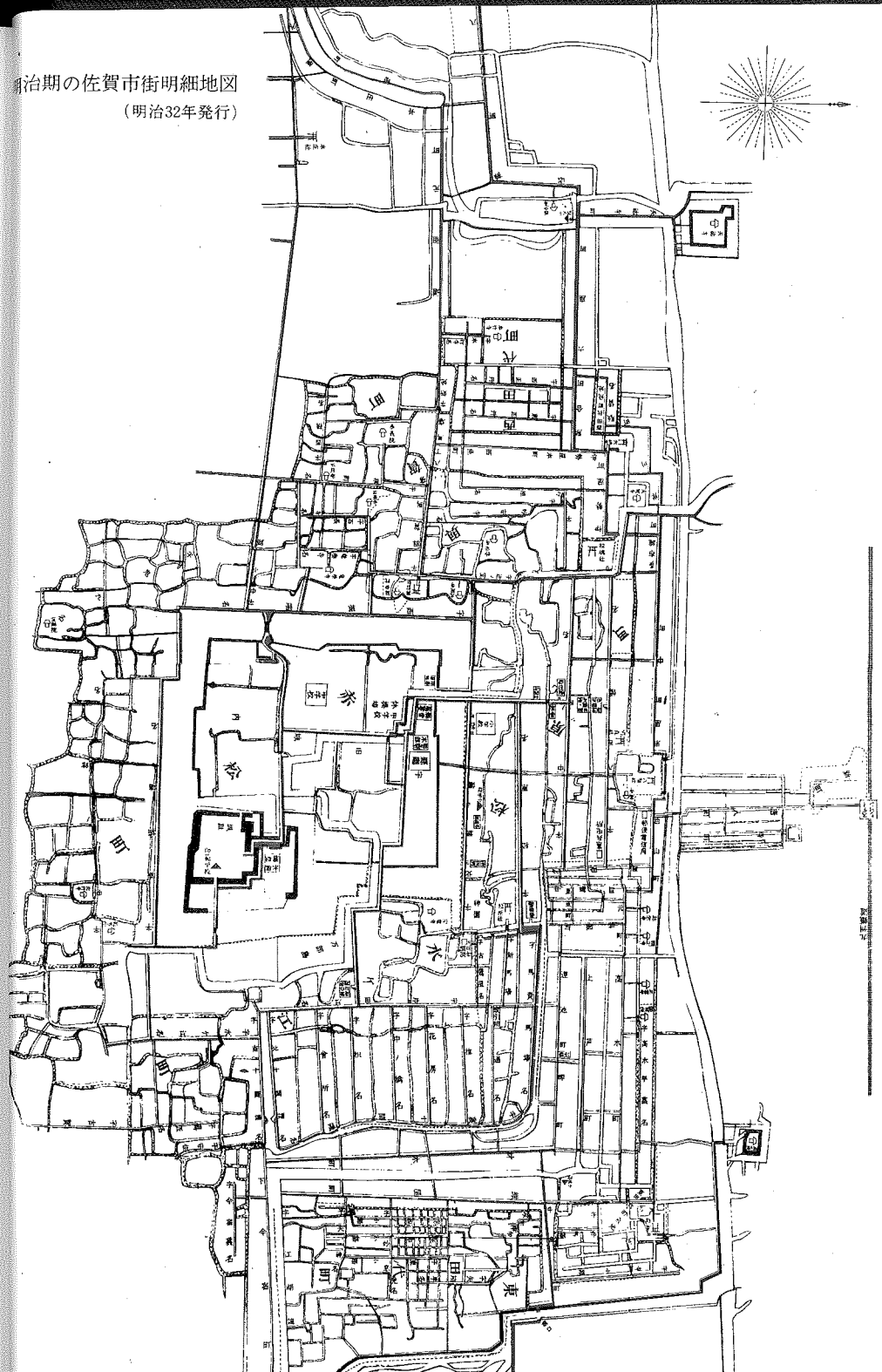


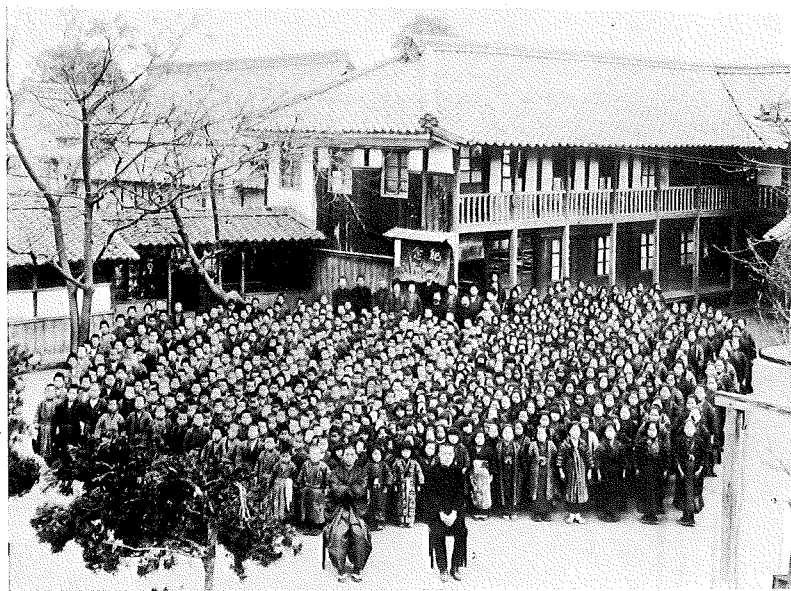
山口亮一の蕨屋 (文部省展覧会初入選作品 佐賀県立博物館蔵)



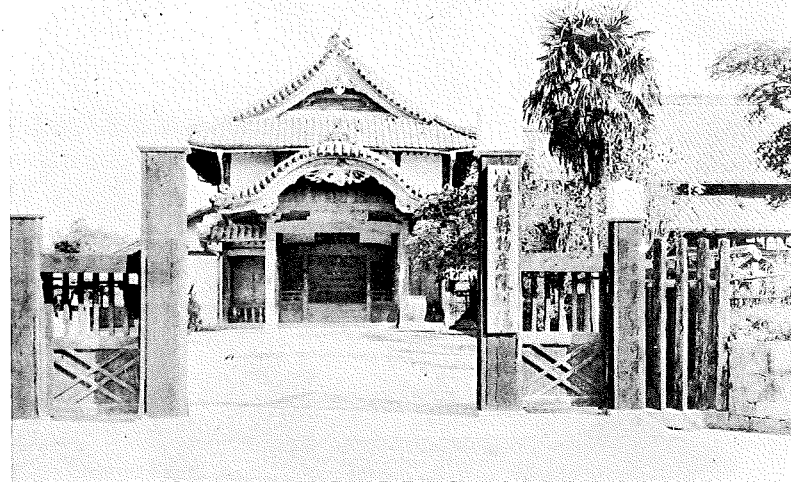
精煉社製 切子細工のガラス花瓶 (多布施三丁目 青木正彦蔵)

明治期の佐賀市街明細地図 (明治32年発行)





明治期の小学校と学童たち (循誘小学校)



明治期の協和館 (市役所や物産陳列場にも利用された)

## 凡例

- 一 本書は、佐賀市史全五巻のうちの第三巻である。
- 一 この巻の内容は、近代編として明治維新から明治末期まで、いわゆる明治期全般について広く叙述した。
- 一 本巻の叙述にあたっては、佐賀市域のみに限らず、地域的に関連する周辺地域にもいくらか言及した。
- 一 項目の表示は、章・節・項の文字は使用せず、一・(一)・3として区分し、以下区分を必要とする場合は小見出しにした。
- 一 文章はできるだけ平易なものとするため、現代かなづかいにより、漢字も当用漢字を用いた。しかし、固有名詞、歴史的名辞(歴史用語)など特殊なものは原文のままを掲げてふりがなをつけた。
- 一 文中の人名は、文中の引用、参照した編著執筆者名を含めて敬称を省略した。
- 一 一般に数の表記は、日本数字を並べて表わしたが、特殊なものには十・百・千等の単位語を入れた。
- 一 年紀の表現は、日本年号を用い、必要に応じてその下に( )をもって西暦年を付記した。
- 一 文中に引用する資料のうち、文書・記録類・編さん物などは『』で示し、内容及ぶ場合は、「」または、改行して一段落して書いた。
- 一 注書は、文書または語句の右下に○に包んで表わし、節に相当する区分ごとに資料・参考文献を掲げた。

一 図表は、節ごとに通し番号を付した。挿絵写真は番号を省略した。  
 一 年表は、この巻に該当する分野を巻末に収録した。

## 佐賀市史(第三卷・近代編) 目次

題字 佐賀市長 宮田 虎雄

### 近代

|                 |       |    |
|-----------------|-------|----|
| 概説              | ..... | 一  |
| 一 明治維新          | ..... | 一  |
| (一) 戊辰戦争        | ..... | 七  |
| 1 王政復古          | ..... | 七  |
| 。松原神社二百五十年祭     | ..... |    |
| 2 佐賀藩士の出兵       | ..... | 三  |
| 。島義勇の『戊辰日記』     | ..... |    |
| 。西村明喬の『御出勢御供日誌』 | ..... |    |
| 3 函館戦争          | ..... | 三  |
| 4 長崎裁判所         | ..... | 六  |
| (二) 版籍奉還        | ..... | 四〇 |

目次



1 版籍奉還…………… 四〇

2 藩政改革…………… 四六

3 鍋島閑叟の死…………… 五三

(三) 神仏分離令と廃仏毀釈…………… 五九

(四) 廃藩置県…………… 七七

(五) 戸籍法と大小区制…………… 八三

(六) 佐賀の乱…………… 一〇一

1 佐賀の乱…………… 一〇一

2 佐賀の乱後の佐賀地方…………… 一〇九

二 明治前期の教育…………… 一三〇

(一) 寺子屋教育…………… 一三〇

(二) 「学制」以前の教育事情…………… 一三六

(三) 「学制」の制定…………… 一四二

1 「教育興隆」の意見書…………… 一四九

2 佐賀地域の小学校とその学区編成…………… 一五五

3 学校開設願…………… 一六七

4 教科書…………… 一七四

5 教師…………… 一七五

6 試験と賞与…………… 一七六

7 就学率…………… 一〇一

(四) 好生館医学校…………… 二〇六

三 藩体制の解体と農村…………… 二一一

(一) 藩体制の解体…………… 二一一

(二) 佐賀平野の地租改正…………… 二一〇

1 地租改正の一般経過…………… 二一〇

2 加地子地処分の実態…………… 二一三

3 千町歩地主の実態と意義…………… 二一三

(三) 士族救済事業…………… 二二九

1 士族遺金処分顛末…………… 二二九

2 厚生会社の苦闘…………… 二四四

3 一般士族授産事業…………… 二五三

(四) 明治初年の農村と農業…………… 二五九

1 農業生産の景況…………… 二五九

2 佐賀平野のクリーク網…………… 二六六

5 教師…………… 一七五

6 試験と賞与…………… 一七六

7 就学率…………… 一〇一

(四) 好生館医学校…………… 二〇六

三 藩体制の解体と農村…………… 二一一

(一) 藩体制の解体…………… 二一一

(二) 佐賀平野の地租改正…………… 二一〇

1 地租改正の一般経過…………… 二一〇

2 加地子地処分の実態…………… 二一三

3 千町歩地主の実態と意義…………… 二一三

(三) 士族救済事業…………… 二二九

1 士族遺金処分顛末…………… 二二九

2 厚生会社の苦闘…………… 二四四

3 一般士族授産事業…………… 二五三

(四) 明治初年の農村と農業…………… 二五九

1 農業生産の景況…………… 二五九

2 佐賀平野のクリーク網…………… 二六六

|     |                        |     |
|-----|------------------------|-----|
| 3   | クリーク農業の体系……………         | 二七九 |
|     | 四 明治前期の経済と産業の発達……………   | 二八九 |
| (一) | 明治初期佐賀地域の経済状況……………     | 二八九 |
| 1   | 職業別構成……………             | 二八九 |
| 2   | 金禄公債証書の所有者変動状況……………    | 三〇一 |
| 3   | 商人層の動向……………            | 三〇五 |
| (二) | 小野組と三井資本の進出……………       | 三二七 |
| 1   | 小野組佐賀出張店開業とその閉鎖……………   | 三二七 |
| 2   | 三井銀行と三井物産の進出……………      | 三三三 |
| (三) | 佐賀第六六国立銀行と私立銀行の設立…………… | 三三九 |
| 1   | 佐賀第六六国立銀行の設立……………      | 三三九 |
| 2   | 鍋島家出納方の銀行類似行為……………     | 三三六 |
| 3   | 私立銀行の誕生……………           | 三四〇 |
| (四) | 明治十年代佐賀地域の経済変化……………    | 三四七 |
| 1   | 養蚕製糸業の展開……………          | 三四七 |
| 2   | 佐賀旧城下町の衰微……………         | 三五九 |
| 3   | 明治十年代後半期の経済変化……………     | 三六六 |

|     |                             |     |
|-----|-----------------------------|-----|
|     | 五 市制施行と市勢の発展……………           | 三七六 |
| (一) | 郡区町村編制法……………                | 三七六 |
| (二) | 佐賀開進会の成立……………               | 三八三 |
|     | 。『山辺生芳日記』より。『米倉経夫日記』より…………… |     |
| (三) | 佐賀県の成立……………                 | 四〇九 |
| (四) | 佐賀市の成立……………                 | 四三三 |
| (五) | 町村合併……………                   | 四三六 |
| (六) | 初期の市会……………                  | 四四〇 |
| (七) | 国会開設……………                   | 四五〇 |
| (八) | 明治期の市政と社会……………              | 四五九 |
|     | 六 明治中期の交通及び産業の発達……………       | 四七〇 |
| (一) | 明治二十年代の佐賀地域経済……………          | 四七〇 |
| 1   | 経済的様相……………                  | 四七〇 |
| 2   | 佐賀地域の社会構成……………              | 四七九 |
| (二) | 九州鉄道の開通とその影響……………           | 四八三 |
| (三) | 企業活動の展開……………                | 四九七 |
| (四) | 米穀市場と佐賀米穀取引所の設立……………        | 五〇七 |

- (五) 佐賀商業会議所の創立……………五七
- 1 佐賀商業会議所の設立……………五七
- 2 商業会議所の主な業務……………五〇
- 3 商業会議所事務所の移転……………五八
- 七 明治後期の交通及び産業の発達……………五二
- (一) 明治三十年代初期佐賀市郡の経済状況……………五九
- (二) 地場企業の発展……………五九
- 1 地場企業……………五九
- 2 九州沖繩八県聯合共進会の開催……………五三
- (三) 電力事業の展開……………五七
- 1 広滝水力発電所建設……………五七
- 2 九州電気の設立……………五五
- (四) 軽便鉄道の敷設……………五八
- (五) 明治末期佐賀市郡の経済状況……………五四
- 八 市民生活の変遷……………五七
- (一) 市街の様相……………五七
- 1 佐賀の商店街と商人……………五七

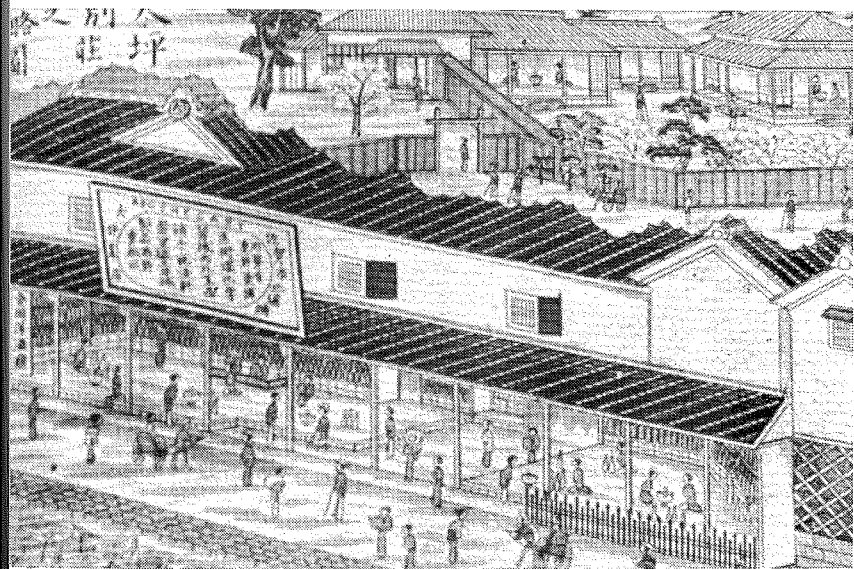
- 2 ショッピングの勸工場……………五八〇
- (二) 郵便局の設置……………五八四
- 。郵便……………
- 。電信……………
- 。為替……………
- 。郵便貯金……………
- 。郵便電信局……………
- (三) 佐賀地域の新聞企業……………五九九
- 1 佐賀新聞の創刊……………五九九
- 2 明治初中期の新聞広告……………六〇七
- (四) 庶民生活の様相……………六二五
- 1 佐賀の米価変動状況……………六二五
- 2 佐賀の労働賃金と物価……………六二九
- 3 頼母子講・無尽講……………六三三
- 九 農業の発達と農村……………六三八
- (一) 勸農機関の整備……………六三八
- 1 勸業委員・勸業談話会……………六三八
- 2 米改良運動の展開……………六三九
- 3 農業教育・試験研究機関の発足……………六四三
- (二) 農業生産の発展……………六四三

- 1 佐賀農業発展の基本方向…………… 六五三
- 2 米作における佐賀郡市の地位…………… 六五六
- 3 米の品種改良…………… 六六〇
- 4 水田裏作…………… 六六三
- 5 畜産…………… 六六六
- 6 養蚕…………… 六七〇
- (三) 土地所有関係の変貌…………… 六七五
  - 1 佐賀市郡における小作地の増加…………… 六七五
  - 2 村落的土地所有構造の変化(1)―一般的背景―…………… 六七九
  - 3 村落的土地所有構造の変化(2)―佐賀郡の場合―…………… 六八六
  - 4 有力地主の系譜と実態…………… 六八七
  - 5 農村生活の断片…………… 六九〇
- (四) 農業団体の活動…………… 六九〇
  - 1 系統農会の成立…………… 六九〇
  - 2 産業組合の発展…………… 六九七
  - 3 螟虫防除と農会…………… 七〇三
  - 4 農事指導と農会…………… 七〇六

- (付) 有明海の水産業…………… 七〇〇
  - 1 明治期の概観…………… 七〇〇
  - 2 養殖漁業…………… 七〇五
  - 3 遠洋漁業…………… 七〇九
- 十 明治後期の教育と文化…………… 七〇四
  - (一) 明治後期の小学校教育…………… 七〇四
    - 1 「学制」以後の教育制度の変化…………… 七〇四
    - 2 佐賀市域の小学校事情…………… 七六〇
  - (二) 中学校教育…………… 七六三
  - (三) 教員養成と師範学校…………… 七六四
  - (四) 私学の発達…………… 七六五
  - (五) 実業教育の充実…………… 七〇三
    - 。佐賀農学校
    - 。佐賀工業学校
    - 。佐賀商業学校
    - 。実業補習教育…………… 七〇三
  - (六) 明治期の文化と学芸…………… 七二七
    - 1 明治前期の概観…………… 七二七
    - 2 佐賀と明治の洋画…………… 七三〇
    - 3 明治後期の佐賀文壇…………… 七三四

# 近代

明治期



明治期の店頭風景の図（明治23年出版『佐賀県案内』所載）

近代・明治期

年  
編  
集  
後  
記  
表

三  
四