

誓約書・著作権委譲書

Commitment to Single Submission
and Copyright Transfer

日本産科婦人科学会雑誌に投稿した下記の論文は他誌に未発表であり、また投稿中でもありません。また、採用された場合はこの論文の著作権を日本産科婦人科学会に委譲することに同意します。

I (We) hereby affirm that this manuscript is original. It has not been published and is not being submitted for publication elsewhere.

I (We) agree to assign exclusive copyright to Japan Society of Obstetrics and Gynecology when the manuscript is accepted for publication.

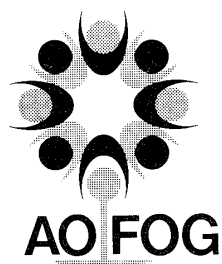
論文名 (Title)

著者名 (楷書)	署名 (Signature)	会員番号

注：著者は必ず全員署名して下さい。

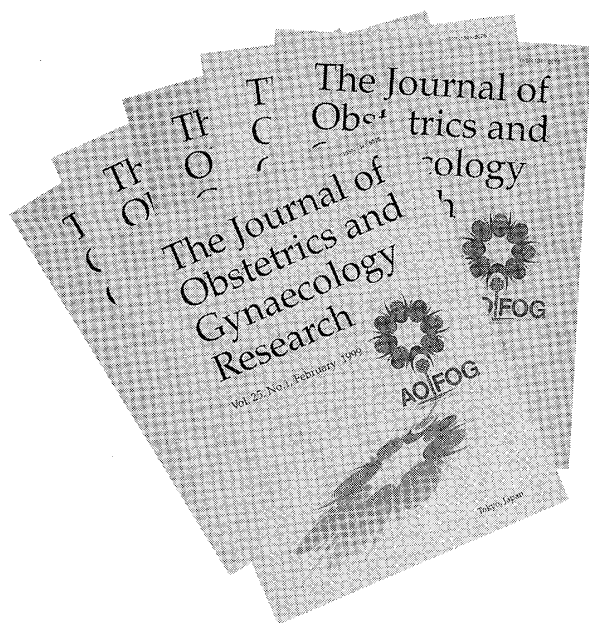
All authors must sign.

年月日 (Date) _____



The Journal of Obstetrics and Gynaecology Research

アジア・オセアニア産科婦人科連合機関誌
日本産科婦人科学会英文学術論文掲載誌



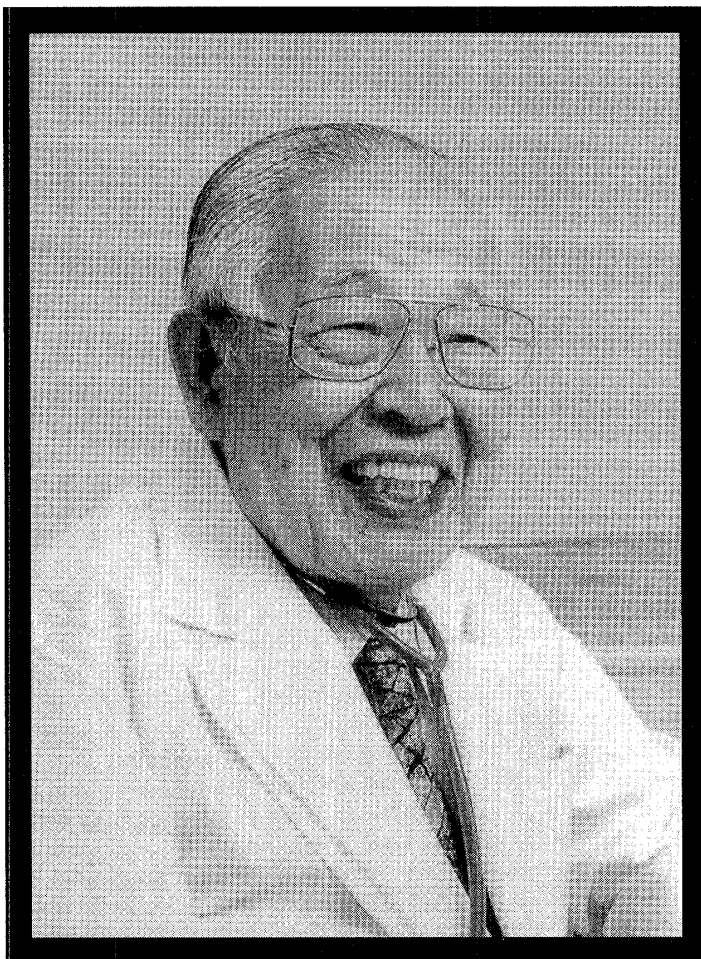
本誌は、昭和55年9月以来日本で編集発行され、加盟各国ならびにその他の国々に送られています。Index Medicus及び Chemical Abstractsにも収録されており、国際的評価を得ています。本誌は、日本産科婦人科学会英文学術論文掲載誌を兼ねており年6回発行されています。なお、日本産科婦人科学会会員による掲載論文は日本産科婦人科学会学術奨励賞の対象となります。

〔投稿のご案内〕

日本産科婦人科学会誌の英文学術論文投稿規定に従ってご投稿下さい。

〔ご購入お申込み方法〕

1. 購読料 1年間（6冊）12,000円，2年間（12冊）22,000円
2. お申込み先
〒113-0033 東京都文京区本郷2-1-1
順天堂大学医学部産婦人科学教室内
「アジア・オセアニア産科婦人科雑誌」事務局
Tel. 03(3813)3111 内線3590
3. お支払い方法
 - 1) 現金書留
 - 2) 郵便振替 東京 7-66152 「アジア・オセアニア産科婦人科雑誌」事務局
(郵送先をご記入の上、お申込み下さい)



名 誉 会 員 故 木 下 二 亮 先 生 略 歴

遺族現住所 東京都世田谷区成城 6—13—12 木下 敬子様
生年月日 大正4年1月2日
昭和14年3月 九州帝国大学医学部卒業
昭和14年4月 東京帝国大学医学部産婦人科学教室副手
昭和20年5月 前橋医学専門学校(現群馬大学医学部)助教授
昭和20年11月 東京帝国大学 医学博士
昭和21年4月 成城木下病院設立(院長・理事長)
昭和36年4月 日本産科婦人科学会評議員
昭和37年4月 社会保険委員会常任委員
昭和41年5月 助産婦制度委員会委員
昭和44年4月 東京都医師会理事
昭和45年6月 長期計画委員会委員
母子管理委員会委員
昭和46年4月 中央社会保険医療協議会委員
日本産科婦人科学会評議員会副議長
昭和50年4月 日本産科婦人科学会評議員会議長
昭和56年5月 日本産科婦人科学会名誉会員
医療審議会委員
昭和58年4月 全日本病院協会会長
昭和59年4月 社会福祉法人古木会理事長
特別養護老人ホーム成城アルテンハイム開設
民間病院問題研究所副理事長
昭和62年4月 全日本病院協会名誉会長
平成5年4月 叙勲(勲4等旭日小綬章)
平成8年4月 成城木下病院名誉院長
平成11年6月9日 逝去(享年84歳)