

LCシステムによるインテリアの色彩表示

Color specifications for an interior using LC-System

林 英光	Hideaki HAYASHI	ランドアートデザイン研究所	LAND & ART DESIGN STUDIO
中村信次	Sinji NAKAMURA	日本福祉大学子ども発達学部	Nihon Fukushi University
下川美知瑠	Michiru SIMOKAWA	カラー&ファッションマーケティング+デザイン研究所	CFMDIS
萩原康予	Yasuyo HAGIWARA	菅育子	Ikuko SUGA
市場丈規	Takenori ICHIBA	足田千枝	Chie HIKITA
多田真奈美	Manami TADA	宮崎浩司	Koji MIYAZAKI
		富本いちこ	Ichiko TOMIMOTO
		住吉佳子	Yoshiko SUMIYOSHI
		山中マキ	Maki YAMANAKA
			(くらしの色彩研究会)

キーワード： LCシステム, LCカラーチャート,
LCシート, インテリア色彩.
Keywords: LC-System, LC-Color chart,
LC-Sheet, Color of interior.

1. はじめに

くらしの色彩研究会は、これまでLCシステムによる景観の色彩表示を提示してきた。景観とプロジェクトの関係性を総合的視点でとらえたLCシステムは、関係者全体の共通言語にとどまらず、プロジェクトのトータルコントロールに役立つ重要な役割を担う。本論ではLCシステム最終型に基づき、インテリアへの応用を提示する。

2. LCシステムによるインテリアの色彩表示

LCカラーチャートは、LCシステムの色彩表示ツールである。ここではインテリア色彩におけるLCカラーチャートの基本型を示す。(図1) 鉛直軸と水平軸で区分された4つの領域及び各色の配置は、既報景観色彩の場合と基本的には同じである。パース(図2)の色彩を各部位にしたがってLCカラーチャートに表示する。パーティカルカラーゾーンの上段は天井、中段・下段は壁面、建具、家具等の色彩をカラービーズで配する。この例では中段・下段は消失点を含む水平線を目安に分割した。

LCシートでは、必要に応じてLCカラーチャートと画像等を一覧表示する。

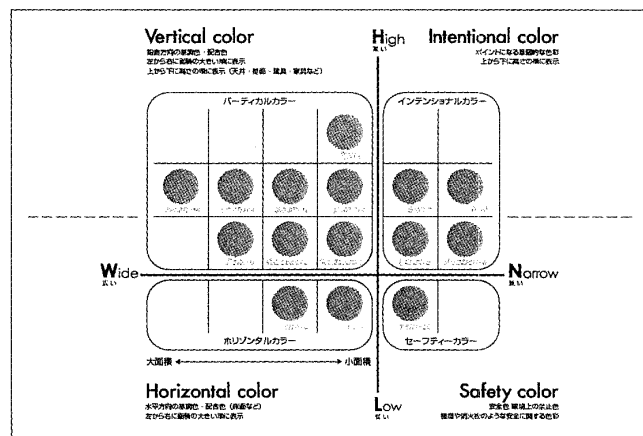


図1 LC カラーチャートの基本型：インテリア色彩

3. LCシステムの インテリア色彩計画におけるメリット

LCシステムの適用により基本コンセプトからの大きな逸脱を防ぎ、インテリアも含めたトータルカラーコントロールが容易になる。

1) 大型複合施設等における室内空間やサイン・CI計画がゾーンごとにデザイナーの感性で設計された場合には、個々には優れたデザインであっても、施設全体のコンセプトから外れていたり、統一感と個性のバランスに欠けていることが往々にして見られる。

LCシステムによる色彩表示を行うことで、プロジェクトのトータルコントロールを実現し、関係者全体の共通言語としてコンセンサス形成を容易にすることができる。また設計・施工から保守管理の段階で生じる仕様変更や修正時にありがちな基本コンセプトからの逸脱を防ぐことができる。

2) 一般によく用いられるインテリアパースは室内空間イメージ表現には有効だが、色彩表示には不十分である。一方、インテリアのカラースキムは個々については具体的ではあるが、全体との関係性や空間における位置、面積が分かりにくい。一般的な室内空間の提案時には両者を組み合わせることで事足りるが、大型複合施設等では煩雑となり総合的に把握しにくい。LCシステムを使用することで、そうした問題点を補完し、負担の軽減につながる。

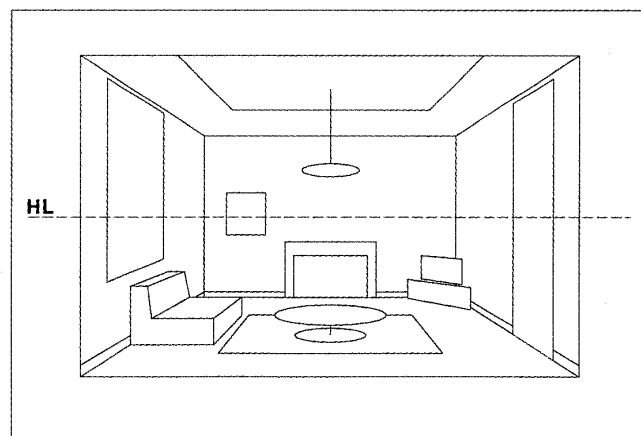


図2 LC カラーチャートに対応するパース例

4. クックラひるがのプロジェクトでの実施例

インテリアの色彩コントロールも計画の当初から完成まで一貫した思想で遂行した。ここではインテリア色彩における主要色をLCカラーチャートで示す。(図3) このLCカラーチャートに基づき、インテリアの色彩計画を実施した。商業施設・ホテルの室内空間においても施設ごとにテーマカラーを1壁面に定め、空間ごとに個性を出すことで効果的に北欧イメージを演出することができた。(図4)(図5)ここに完成した店舗、ホテルの一部をLCシートで表示する。(図6)

5. まとめ

クックラひるがのプロジェクトでの実践を通し、インテリアにおいてもLCシステムの有効性が確認された。今後、インテリアも含む総合的な色彩計画にLCシステムが活用されることを期待する。

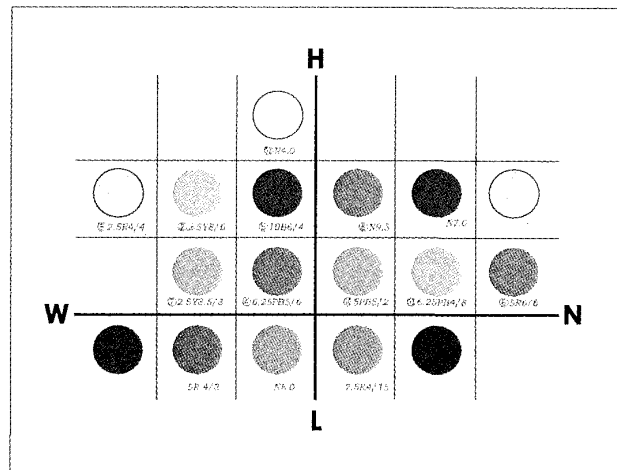


図3 クックラひるがのインテリア色彩主要色 LCカラーチャート

	A棟 Kilos	B棟 Luonto / 緑 / 緑水	D棟 野々だち / 緑 / 緑水	E棟 petto / Gallery
Aクロス	100-001	100-001	100-001	100-001
Bクロス	100-002	100-002	100-002	100-002
Cクロス	100-003	100-003	100-003	100-003
C-1 クロス	100-004	100-004	100-004	100-004

図4 コンセプトに基づく室内クロス仕様一覧

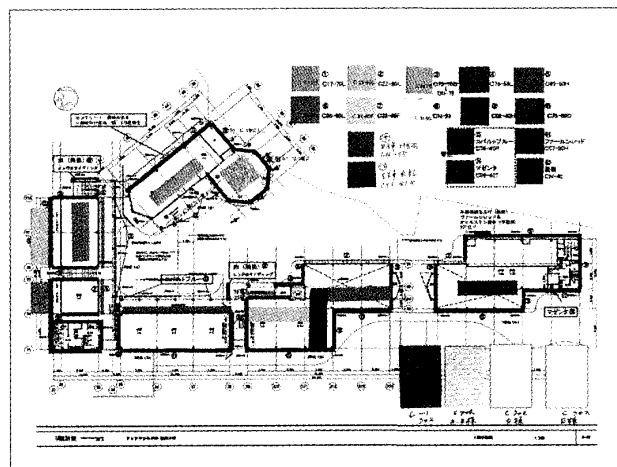
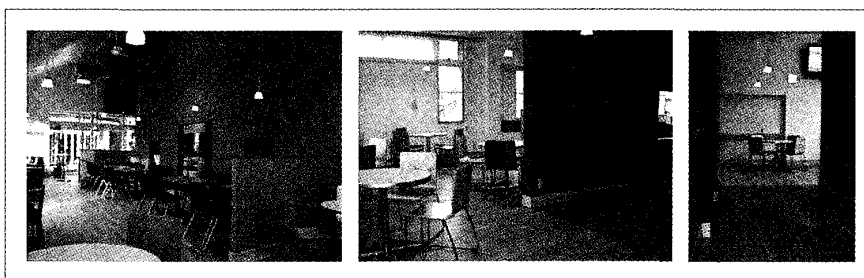
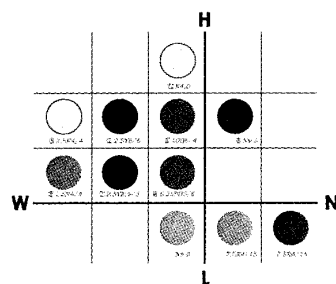


図5 施設別インテリアのテーマカラー

■ カフェレストラン (Luonto)



■ ホテル客室 (ホテルクックラ)

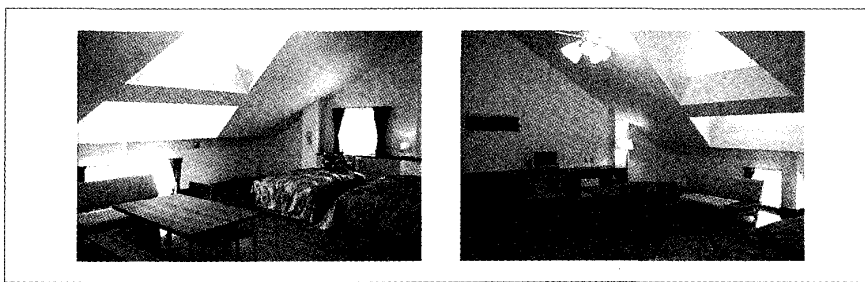
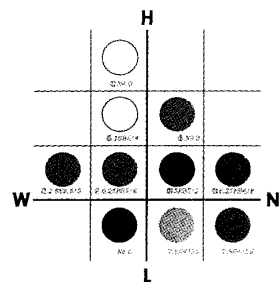


図6 クックラひるがの施設例 LCシート