

# 十管区水路通報第 1 7 号

平成 1 7 年 4 月 2 8 日

第十管区海上保安本部

※※※※※※※※ 情報の通知について ※※※※※※※※

航海保安上重要な事項（航路標識の異変、航路障害物の存在等）を発見した場合は、速やかに十管本部（〒890-8510 鹿児島市東郡元町 4 番 1 号 TEL 099-250-9800 FAX 099-250-9812）又は、最寄りの海上保安部署に連絡して下さい。

第 2 0 5 項	九州西岸	甕島列島西北西方 . . . . .	射撃訓練
第 2 0 6 項	九州西岸	天草上島北方 . . . . .	灯台一時撤去（予告）
第 2 0 7 項	九州西岸	長島南方至坊ノ岬西方 . . . . .	海底地形調査について
第 2 0 8 項	九州西岸	川内港 . . . . .	防波堤復旧工事
第 2 0 9 項	九州西岸	川内港及び付近 . . . . .	潜水調査作業
第 2 1 0 項	九州西岸	串木野港 . . . . .	オイルフェンス展張訓練
第 2 1 1 項	九州南岸	鹿児島港、本港区 . . . . .	救難訓練
第 2 1 2 項	九州南岸	鹿児島湾北部 . . . . .	水中試験
第 2 1 3 項	九州東岸	細島港 . . . . .	小型船舶操縦訓練
第 2 1 4 項	南西諸島	大隅群島、黒島 . . . . .	掘下げ作業
第 2 1 5 項	南西諸島	トカラ群島、悪石島 . . . . .	防波堤復旧工事
第 2 1 6 項	南西諸島	奄美大島北西方 . . . . .	射撃訓練
第 2 1 7 項	南西諸島	南西諸島周辺 . . . . .	海洋観測
第 2 1 8 項	南西諸島	与論島東南東方 . . . . .	射撃訓練
第 2 1 9 項	北太平洋北西部 . . . . .		水路測量

当通報中、特に指定のない経緯度は、世界測地系による値です。

お知らせ

## ○インターネットによる十管区水路通報の提供について

下記 URL により提供しています。[発行日（金曜日）更新]

<http://www1.kaiho.mlit.go.jp/KAN10/>

E-mail : [zushi10@jodc.go.jp](mailto:zushi10@jodc.go.jp)

## ○FAXによる十管区水路通報の提供について

下記 FAX 番号により最新号を提供しています。

（099）250-9812（ポーリング受信）

[発行日（金曜日）0800～1000 更新]

## ○携帯電話による潮汐情報・航行警報の提供について

下記 URL により、鹿児島・油津・三角・細島・名瀬港の潮汐予報値、日出没時刻及び十管区航行警報を提供しています。

<http://www1.kaiho.mlit.go.jp/KAN10/i/>

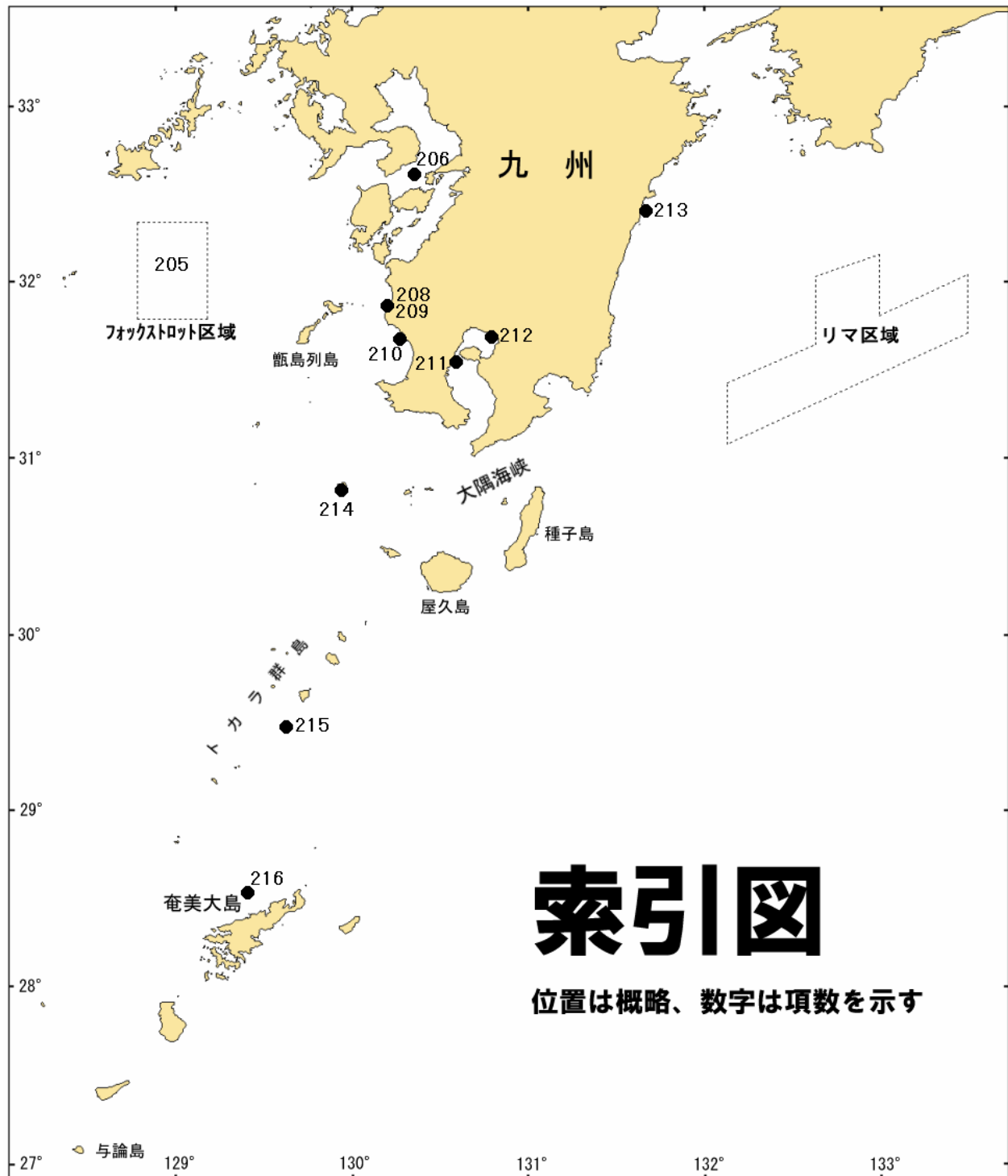
## ○水路通報の閲覧について

鹿児島海上保安部 喜入分室及び志布志分室は、平成 1 7 年 4 月 1 日から  
鹿児島海上保安部 喜入海上保安署 及び 志布志海上保安署 となりました。  
各海上保安部、海上保安署では水路通報、十管区水路通報の閲覧ができます。

## ○ゴールデンウィークにおける十管区水路通報の発行日について

5 月 6 日 . . . 休刊

5 月 1 3 日 . . . 十管区水路通報第 1 8 号



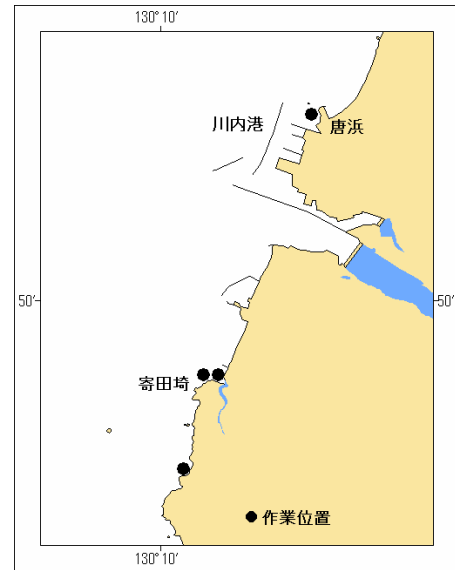
17年205項 九州西岸 — 甌島列島西北西方 射撃訓練  
 フォックストロット区域において射撃訓練が実施される。  
 期 間 (1)平成17年5月16日(予備日17日)、0800～1700(自衛隊航空機2機による射撃)  
 (2)平成17年5月19日、20日、0800～1700(自衛艦2隻による水上射撃)  
 (3)平成17年5月23日、24日(予備日25日)、0800～1700  
 (自衛艦2隻による対空射撃及び水上射撃)  
 区 域 4地点により囲まれる区域  
 (1) 31-47.2N 128-45.9E  
 (2) 32-20.2N 128-45.9E  
 (3) 32-20.2N 129-09.9E  
 (4) 31-47.2N 129-09.9E  
 海 図 W187  
 出 所 防衛庁海上幕僚監部

17年206項 九州西岸 — 天草上島北方 灯台一時撤去(予告)  
 「湯島港八号防波堤北灯台」(6374)は、防波堤復旧工事のため一時撤去される。  
 予定期間 平成17年5月12日～8月15日  
 位 置 32-35.9N 130-20.0E  
 海 図 W169-W206  
 出 所 十本部交通部

17年207項 九州西岸 — 長島南方至坊ノ岬西方 海底地形調査について  
 (十管区水路通報17年14号167項関連、17年16号198項削除)  
 底質調査(採泥)及び音波探査の期間が変更され実施されている。  
 期 間 1.底質調査(採泥)  
 (変更前) 平成17年4月18日～5月15日、日出～日没  
 平成17年7月27日～8月12日、日出～日没  
 (変更後) 平成17年5月31日まで、日出～日没  
 平成17年7月27日～8月31日、日出～日没  
 2.音波探査  
 (変更前) (1)平成17年4月27日～6月27日、日出～日没  
 (3)平成17年7月26日～8月7日、日出～日没  
 (4)平成17年8月9日～8月12日、日出～日没  
 (変更後) (1)平成17年7月31日まで、日出～日没  
 (3)平成17年7月26日～8月31日、日出～日没  
 (4)平成17年8月9日～8月31日、日出～日没  
 備 考 区域等に変更なし  
 海 図 W1254-W1222-W206-W207-W213  
 出 所 串木野海上保安部

17年208項 九州西岸 — 川内港 防波堤復旧工事  
 潜水作業を伴う起重機船による防波堤復旧工事が実施される。  
 期 間 平成17年5月10日～8月31日、日出～日没  
 区 域 4地点により囲まれる区域  
 (1) 31-51-39N 130-11-21E  
 (2) 31-51-44N 130-11-19E  
 (3) 31-51-41N 130-11-17E  
 (4) 31-51-42N 130-11-22E  
 備 考 付近に警戒船を配置  
 海 図 W1254  
 出 所 串木野海上保安部

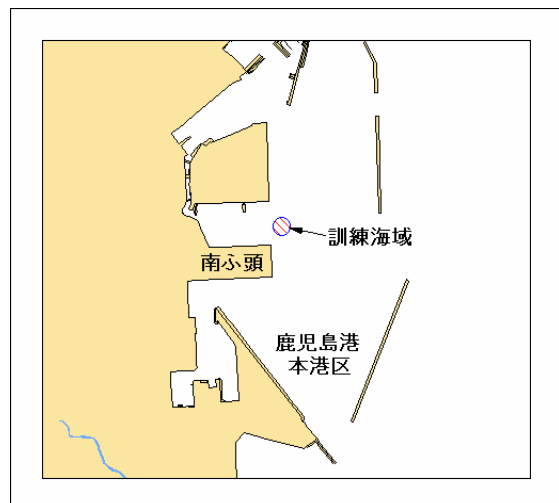
17年209項 九州西岸 ― 川内港及び付近 潜水調査作業  
 潜水士による環境調査が実施される。  
 期 間 平成17年5月6日～31日、日出～日没  
 区 域 付図のとおり  
 海 図 W1254-W206-W207  
 出 所 串木野海上保安部



17年210項 九州西岸 ― 串木野港 オイルフェンス展張訓練  
 作業船「ちかびわかしお」(4.9t)等によるオイルフェンス展張訓練が実施される。  
 期 間 平成17年5月11日(予備日12日)、0800～1700  
 区 域 付図のとおり  
 備 考 付近に警戒船を配置  
 海 図 W184  
 出 所 串木野海上保安部



17年211項 九州南岸 ― 鹿児島港、本港区 救難訓練  
 巡視船及び航空機による救難吊り上げ訓練が実施される。  
 期 間 平成17年5月3日1100～1600  
 区 域 付図のとおり  
 備 考 付近に警戒船を配置  
 海 図 W214A  
 出 所 鹿児島港長



17年212項 九州南岸 — 鹿児島湾北部 水中試験  
海上自衛隊による水中試験が実施される。

期 間 平成17年 5月17日～19日、日出～日没

区 域 4地点により囲まれる区域

(1) 31-41-28N 130-47-34E

(2) 31-40-47N 130-48-33E

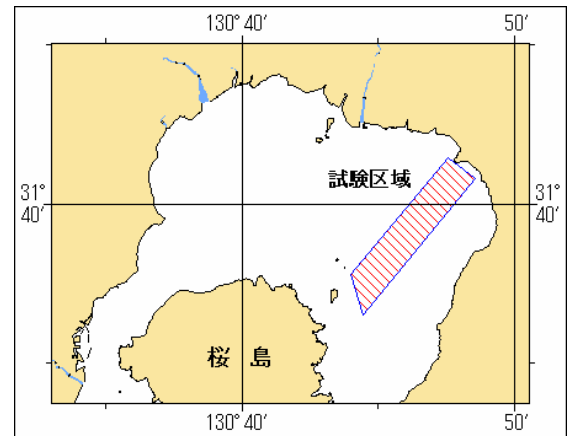
(3) 31-36-31N 130-44-26E

(4) 31-37-47N 130-44-00E

備 考 付近に警戒船を配置

海 図 W221

出 所 海上自衛隊佐世保地方総監部



17年213項 九州東岸 — 細島港 小型船舶操縦訓練  
小型船舶操縦訓練が実施される。

期 間 平成17年 5月14日～17日、0730～1720

区 域 2地点を結んだ線上付近

(1) 32-25-36N 131-40-27E

(2) 32-25-30N 131-40-33E

備 考 区域内に簡易浮標3個を設置

海 図 W1223

出 所 細島港長

17年214項 南西諸島 — 大隅群島、黒島 掘下げ作業  
大里港において、掘下げ作業が実施される。

期 間 平成17年 5月6日～30日、日出～日没

区 域 30-50.1N 129-57.5E 付近

海 図 W1222

出 所 鹿児島海上保安部

17年215項 南西諸島 — トカラ群島、悪石島 防波堤復旧工事  
やすら浜港において、起重機船による潜水作業を伴う防波堤復旧工事が実施されている。

期 間 平成17年 10月31日まで、日出～日没

区 域 29-27-19N 129-35-32E 付近

海 図 W219 (やすら浜港)

出 所 鹿児島海上保安部

17年216項 南西諸島 — 奄美大島北西方 射撃訓練  
巡視船による射撃訓練が実施される。

期 間 平成17年 5月10日 (予備日11日)、1300～1600

区 域 28-34.2N 129-21.9E を中心とする半径3海里の円内

備 考 ・付近に警戒船を配置

・訓練中「UY」「NE4」旗を掲揚

海 図 W225-W182A-W182B

出 所 名瀬海上保安部

17年217項                      南西諸島 — 南西諸島周辺      海洋観測  
研究船「白鳳丸」(3,987t)による海洋観測が実施される。

期 間    平成17年5月10日～26日

区 域    8点付近

- (1) 28-29N 127-53E
- (2) 28-35N 126-52E
- (3) 28-35N 127-03E
- (4) 28-35N 127-06E
- (5) 28-06N 128-46E
- (6) 28-06N 128-57E
- (7) 28-05N 128-58E
- (8) 27-58N 128-56E

備 考    長さ最大約1000mのロープを曳航する。

海 図    W225-W182A-W437

出 所    海洋研究開発機構

---

17年218項                      南西諸島 — 与論島東南東方      射撃訓練  
ホテル・ホテル区域において自衛艦3隻による対空射撃訓練が実施される。

期 間    平成17年5月17日、0600～1800

区 域    4地点により囲まれる区域

- (1) 26-23.2N 128-19.9E
- (2) 27-06.2N 129-09.9E
- (3) 27-06.2N 130-59.9E
- (4) 26-10.2N 130-59.9E

備 考    訓練実施中、実施艦に「B」旗(夜間は紅灯)が掲揚される

海 図    W182B

出 所    防衛庁海上幕僚監部

---

17年219項                      北太平洋北西部 —              水路測量  
作業船4隻による水路測量が実施される。

期 間    平成17年5月3日～10月20日

区 域    5地点により囲まれる区域

- (1) 30-30N 134-20E
- (2) 29-30N 138-40E
- (3) 20-30N 137-50E
- (4) 20-00N 127-10E
- (5) 30-00N 131-10E

備 考    ・船尾から長さ約6,000mの電線をえい航  
          ・作業船は「白紅白」の標識を掲揚

海 図    W1009(FW 共)

出 所    海上保安庁海洋情報部

---