

十管区水路通報第 4 5 号

平成 1 8 年 1 1 月 1 7 日

第十管区海上保安本部

情報の通知について

航海保安上重要な事項（航路標識の異変、航路障害物の存在等）を発見した場合は、速やかに十管本部（〒890-8510 鹿児島市東郡元町 4 番 1 号 TEL 099-250-9800 FAX 099-250-9812）又は、最寄りの海上保安部署に連絡して下さい。

第 5 7 7 項	九州西岸	八代港	・ 灯浮標変更
第 5 7 8 項	九州西岸	八代海、合串港	・ 灯浮標変更
第 5 7 9 項	九州西岸	甕島列島上甕島、中甕港	・ 防波堤延長工事
第 5 8 0 項	九州西岸	甕海峡	・ 救難訓練
第 5 8 1 項	九州西岸	串木野港	・ 係船施設等点検作業
第 5 8 2 項	九州西岸	坊ノ岬	・ 灯台一時変更
第 5 8 3 項	九州南岸	鹿児島湾	・ 小型船舶操縦訓練
第 5 8 4 項	九州南岸	鹿児島湾北部	・ 水中試験期間変更
第 5 8 5 項	九州東岸	外浦港東方	・ 灯台一時変更
第 5 8 6 項	九州東岸	都井岬東方	・ 射撃訓練
第 5 8 7 項	南西諸島	種子島、西之表港	・ 灯台廃止（予告）

当通報中、特に指定のない経緯度は、世界測地系による値です。

お知らせ

インターネットによる十管区水路通報の提供について

下記 URL により提供しています。[発行日（金曜日）更新]

<http://www1.kaiho.mlit.go.jp/KAN10/>

FAX による十管区水路通報の提供について

下記 FAX 番号により最新号を提供しています。

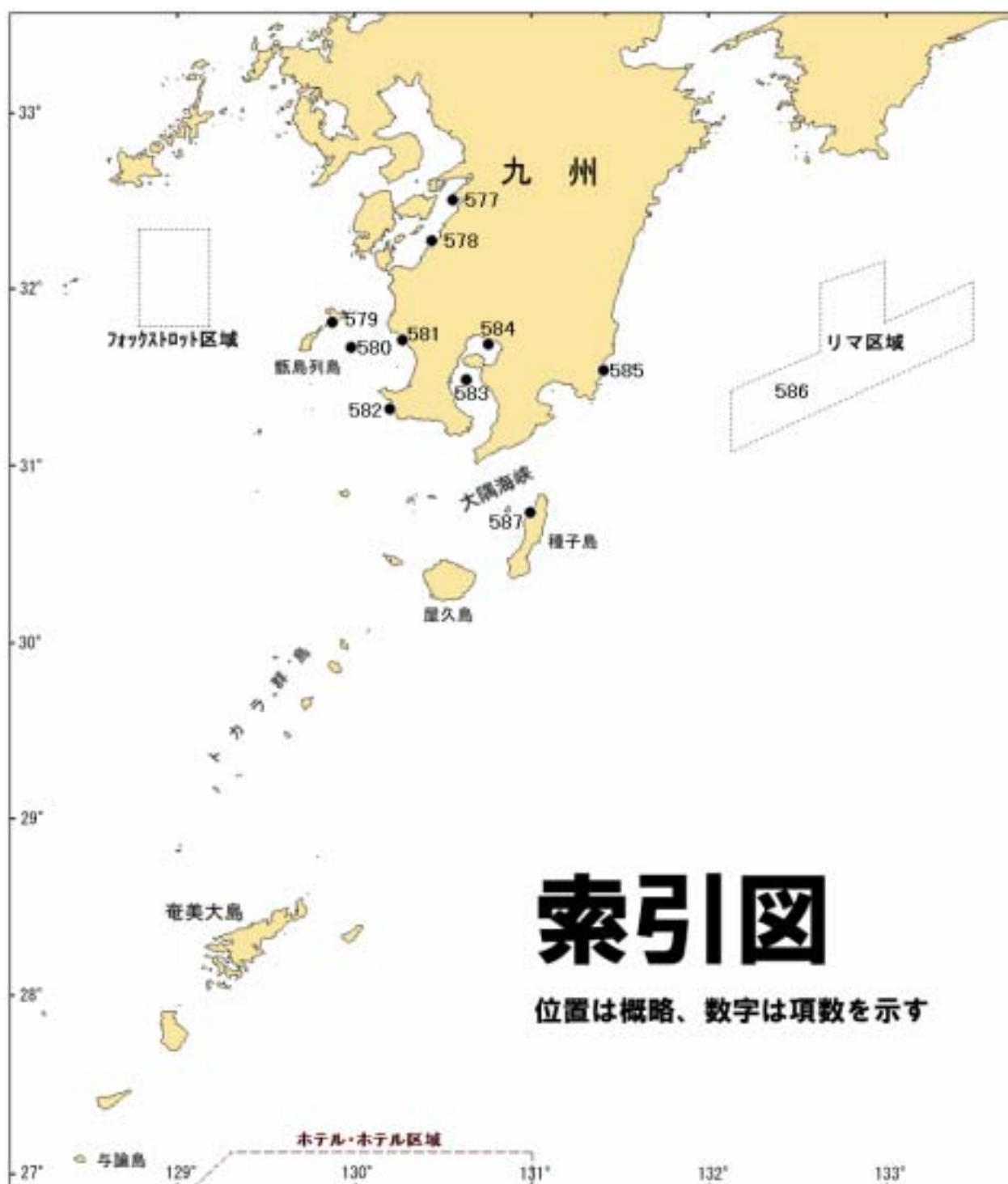
（ 0 9 9 ） 2 5 0 - 9 8 1 2 （ポーリング受信）

[発行日（金曜日）0 8 0 0 ~ 1 0 0 0 更新]

携帯電話による潮汐情報・航行警報の提供について

下記 URL により、鹿児島・油津・三角・細島・名瀬港の潮汐予報値、日出没時刻及び十管区航行警報を提供しています。

<http://www1.kaiho.mlit.go.jp/KAN10/i/>



18年577項 九州西岸 - 八代港 灯浮標変更

(十管区水路通報18年43号551項削除)

八代港三ツ島南灯浮標(6533)(32-31.3N 130-31.4E)は、光度及び光達距離が変更された。

光 度 (変更前)25 カンデラ

(変更後)40 カンデラ

光達距離 (変更前)3.5 海里

(変更後)4.0 海里

海 図 W1243 - W169 - W170

出 所 十本部交通部

18年578項 九州西岸 - 八代海、合串港 灯浮標変更

(十管区水路通報18年43号552項削除)

鵜曽根灯浮標(6537.5)(32-16.5N 130-26.4E)は、光度及び光達距離が変更された。

光 度(変更前)26 カンデラ

(変更後)40 カンデラ

光達距離(変更前)3.5 海里

(変更後)4.0 海里

海 図 W174 - W206

出 所 十本部交通部

18年579項 九州西岸 - 甑島列島上甑島、中甑港 防波堤延長工事

潜水作業を伴う起重機船による、中甑港倉妻埼沖の防波堤延長工事が実施されている。

期 間 平成19年3月16日まで、日出～日没

区 域 4地点に囲まれる区域

(1) 31-49-26N 129-51-16E

(2) 31-49-29N 129-51-09E

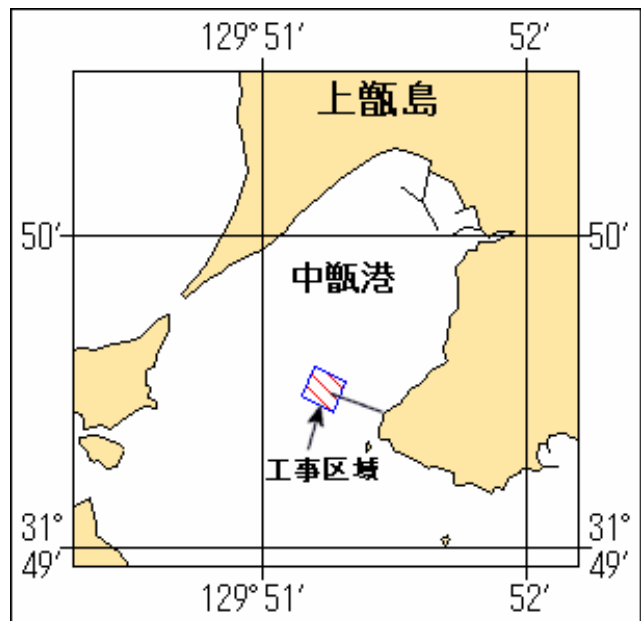
(3) 31-49-35N 129-51-12E

(4) 31-49-32N 129-51-19E

備 考 付近に警戒船が配置される

海 図 W209

出 所 串木野海上保安部



18年580項 九州西岸 - 甕海峡 救難訓練

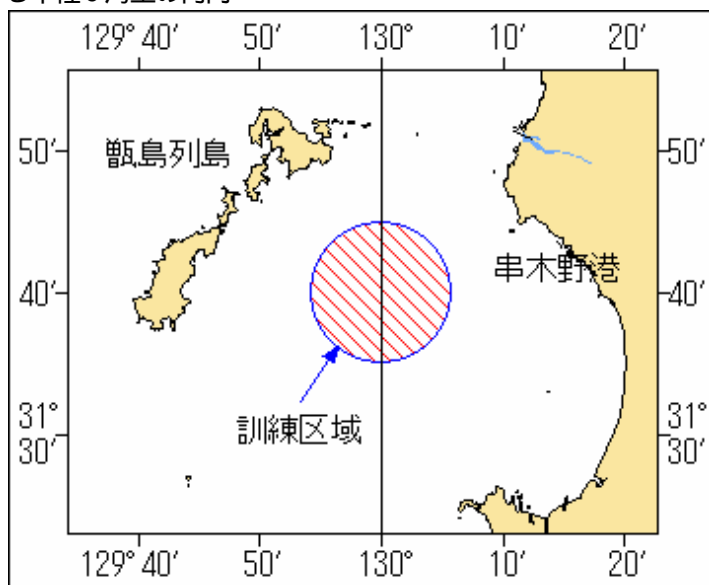
巡視船及び航空機による照明弾投下を伴う救難訓練が実施される。

期 間 平成18年11月22日、1700～1830

区 域 31-40N 130-00E を中心とする半径5海里の円内

海 図 W207 - W1222

出 所 鹿児島航空基地



18年581項 九州西岸 - 串木野港 係船施設等点検作業

潜水作業を伴う係船施設及び簡易浮標の点検作業が実施されている。

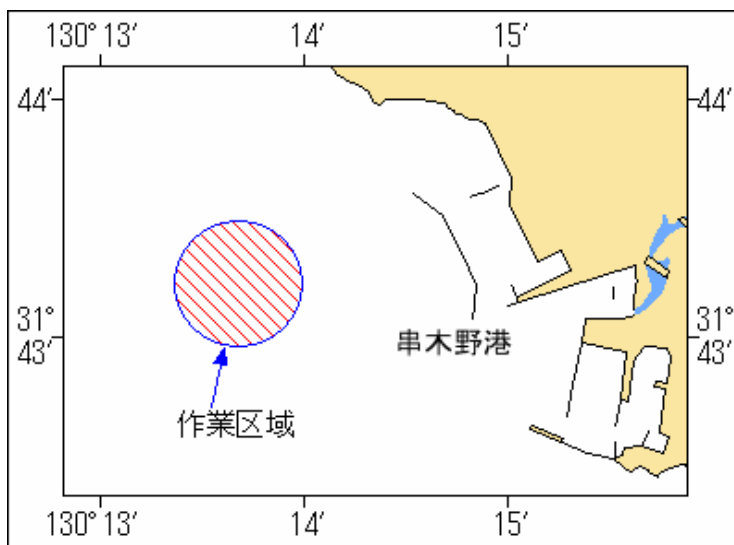
期 間 平成18年12月16日まで(予備日17日～31日)、日出～日没

区 域 31-43.2N 130-13.7E の地点を中心とする半径500mの円内

備 考 付近に警戒船を配置

海 図 W184

出 所 串木野海上保安部



18年582項 九州西岸 - 坊ノ岬 灯台一時変更

坊ノ岬灯台(6605)(31-15.0N 130-13.0E)は灯質、光度及び光達距離が変更される。

変更期間 平成18年12月上旬(変更期間 約1週間)

灯 質 群閃白光 毎18秒に3閃光

実効光度 10000 カンデラ

光達距離 14.0 海里

海 図 W180 - W207 - W210 - W221 - W1222

出 所 十本部交通部

18年583項 九州南岸 - 鹿児島湾 小型船舶操縦訓練

小型船舶操縦訓練が実施される。

期 間 平成18年11月25日(予備日26日、12月2日)、0730～1730

区 域 4地点により囲まれる区域

(1) 31-29.8N 130-36.9E

(2) 31-28.8N 130-36.9E

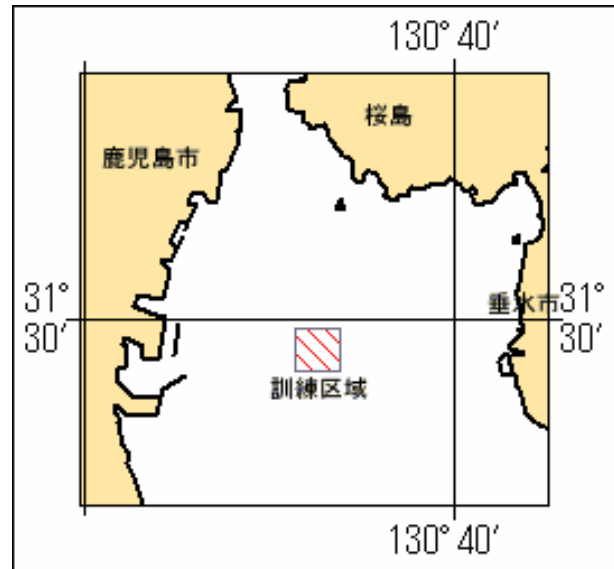
(3) 31-28.8N 130-35.7E

(4) 31-29.8N 130-35.7E

備 考 区域内に3個の漂流コースブイを50m間隔で設置

海 図 W221

出 所 鹿児島港長



18年584項 九州南岸 - 鹿児島湾北部 水中試験期間変更

(十管区水路通報18年42号545項関連)

海上自衛隊による水中試験は、期間が変更され実施される。

期 間 平成18年11月24日～27日、日出～日没

出 所 海上自衛隊佐世保地方総監部

18年585項 九州東岸 - 外浦港東方 灯台一時変更

鞍埼灯台(6711)(31-30.9N 131-25.0E)は灯質、光度及び光達距離が変更される。

変更期間 平成18年12月中旬(変更予定期間 約10日間)

灯 質 群閃白光 毎14秒に2閃光

実効光度 10000カンデラ

光達距離 14.0海里

海 図 W157 - W180 - W181(油津港及外浦港) - W210 - W1221

出 所 十本部交通部

18年586項 九州東岸 - 都井岬東方 射撃訓練
リマ区域において自衛艦4隻による対空射撃及び水上射撃訓練が実施される。

期 間 平成18年11月29日(予備日30日) 0600~1800

区 域 6地点により囲まれる区域

(1) 32-01-43N 132-37-51E

(2) 32-09-13N 132-59-51E

(3) 31-48-13N 132-59-51E

(4) 32-02-13N 133-29-51E

(5) 31-42-13N 133-29-51E

(6) 31-18-13N 132-37-51E

備 考 訓練実施中、実施艦に「B」旗(夜間は紅灯)が掲揚される。

海 図 W157

出 所 防衛庁海上幕僚監部

18年587項 南西諸島 - 種子島、西之表港 灯台廃止(予告)
西之表港西防波堤灯台(6907)(30-43.8N 130-59.3E)は、平成18年12月上旬に廃止される。

海 図 W1273 - W1221

出 所 十本部交通部
