

# 十管区水路通報第 4 0 号

平成 2 1 年 1 0 月 9 日

第十管区海上保安本部

## 情報の通知について

航海保安上重要な事項（航路標識の異変、航路障害物の存在等）を発見した場合は、速やかに十管本部（〒890-8510 鹿児島市東郡元町 4 番 1 号 TEL 099-250-9800 FAX 099-250-9812）又は、最寄りの海上保安部署に連絡して下さい。

第 6 8 4 項	九州西岸	甕島列島西北西方	・ 射撃訓練等
第 6 8 5 項	九州西岸	島原湾	・ 灯浮標復旧(予告)
第 6 8 6 項	九州西岸	熊本港	・ 水深減少
第 6 8 7 項	九州西岸	熊本港南方	・ 灯台灯質等変更
第 6 8 8 項	九州西岸	八代港	・ 掘下げ作業
第 6 8 9 項	九州西岸	田浦湾	・ 灯浮標交換作業
第 6 9 0 項	九州西岸	水俣港	・ 灯浮標交換作業
第 6 9 1 項	九州西岸	長島海峡付近	・ 灯台光達距離等変更(予告)
第 6 9 2 項	九州西岸	長島	・ 灯台変更(予告)
第 6 9 3 項	九州西岸	甕島列島	・ 水路測量
第 6 9 4 項	九州西岸	串木野港	・ 花火大会
第 6 9 5 項	九州西岸	串木野港	・ 航泊禁止
第 6 9 6 項	九州南岸	鹿児島港、外港	・ 防波堤改良工事
第 6 9 7 項	九州南岸	鹿児島湾北部	・ 水中試験
第 6 9 8 項	九州南岸	鹿児島湾、桜島南西部	・ 防波堤築造工事
第 6 9 9 項	九州東岸	都井岬東方	・ 射撃訓練
第 7 0 0 項	九州東岸	青島漁港北西方	・ 灯浮標流失
第 7 0 1 項	九州東岸	宮崎港	・ 小型船舶操縦訓練等
第 7 0 2 項	九州東岸	宮崎港	・ 潜水作業
第 7 0 3 項	南西諸島	大隅群島、硫黄島	・ 消波ブロック据付工事
第 7 0 4 項	南西諸島	トカラ群島、中之島	・ 水深減少
第 7 0 5 項	南西諸島	奄美大島、笠利崎	・ 灯台灯質等変更(予告)
第 7 0 6 項	南西諸島	奄美大島、オネン崎	・ 灯台光達距離等変更(予告)
第 7 0 7 項	南西諸島	喜界島周辺	・ 水路測量
第 7 0 8 項	南西諸島	沖永良部島付近	・ 深浅測量等
参考情報	補正図発行		

当通報中、特に指定のない経緯度は、世界測地系による値です。

## お知らせ

### インターネットによる十管区水路通報の提供について

下記 URL により提供しています。[ 発行日（金曜日）更新 ]

<http://www1.kaiho.mlit.go.jp/KAN10/>

### FAX による十管区水路通報の提供について

下記 FAX 番号により最新号を提供しています。

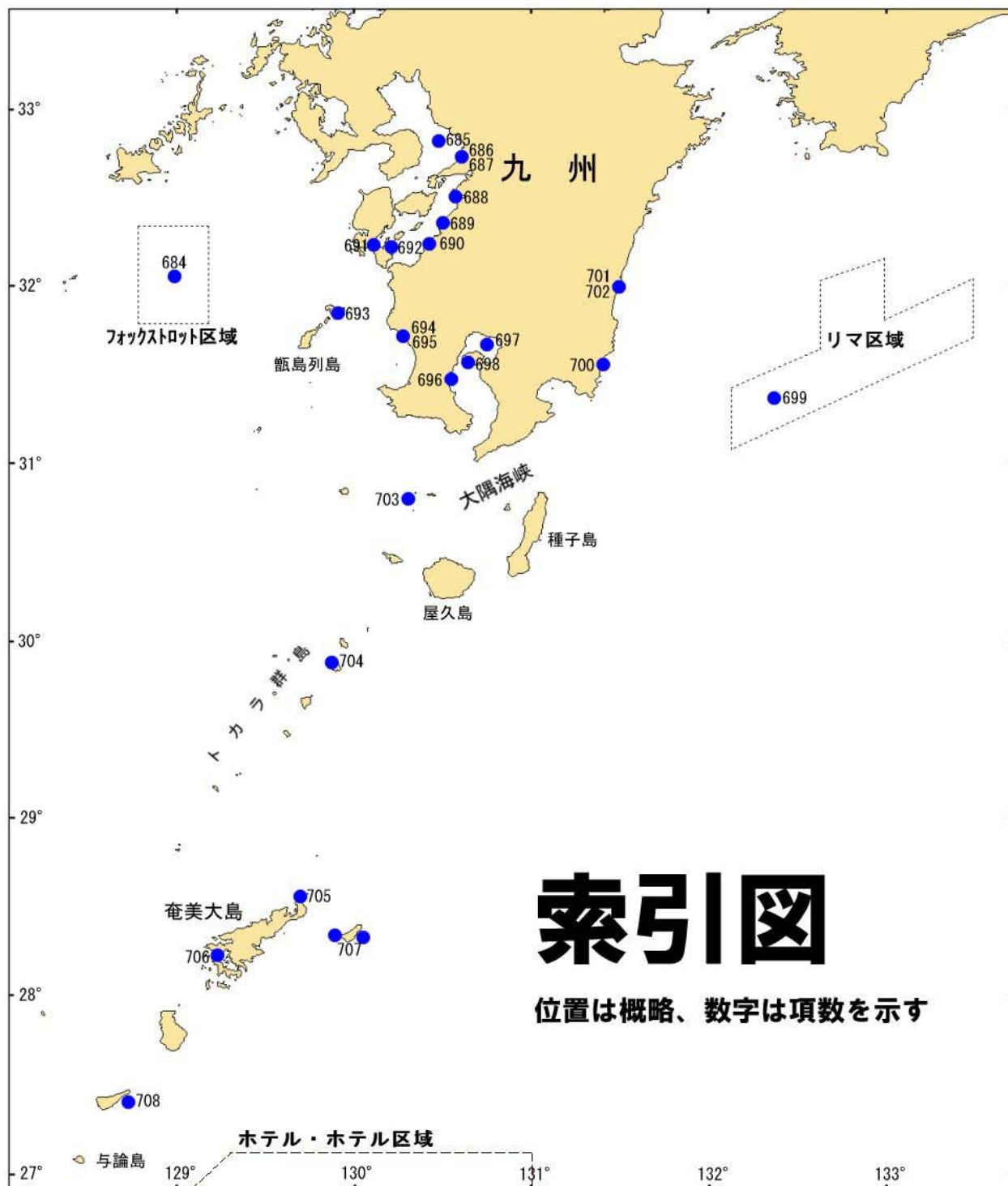
（ 0 9 9 ） 2 5 0 - 9 8 1 2 （ボーリング受信）

[ 発行日（金曜日）0 8 0 0 ～ 1 0 0 0 更新 ]

### 携帯電話による潮汐情報・航行警報の提供について

下記 URL により、鹿児島・油津・三角・細島・名瀬港の潮汐予報値、日出没時刻及び十管区地域航行警報を提供しています。

<http://www1.kaiho.mlit.go.jp/KAN10/i/>



21年684項 九州西岸 - 甕島列島西北西方 射撃訓練等  
フォックストロット区域において、自衛艦及び航空機による射撃訓練等が実施される。

- 日 時
- 1 平成21年10月22日(予備日23日) 0800~1700  
自衛艦5隻による対空射撃及び水上射撃訓練
  - 2 平成21年10月23日~30日(土曜日・日曜日を除く)、0800~1700  
航空機による空対水射撃爆撃訓練
  - 3 平成21年10月26日・27日(予備日28日) 0800~1700  
・自衛艦4隻による対空射撃及び水上射撃訓練  
・航空機6機による水上射撃訓練
  - 4 平成21年11月4日・5日(予備日6日) 0800~1700  
航空機8機による水上射撃訓練
  - 5 平成21年11月5日(予備日6日) 1200~1700  
自衛艦2隻による対空射撃及び水上射撃訓練

- 区 域
- 4地点により囲まれる区域
- (1) 31-47-12N 128-45-52E
  - (2) 32-20-12N 128-45-52E
  - (3) 32-20-12N 129-09-52E
  - (4) 31-47-12N 129-09-52E

備 考 訓練実施中、実施艦に「B」旗が掲揚される。

海 図 W187

出 所 防衛省海上幕僚監部・航空幕僚監部

---

21年685項 九州西岸 - 島原湾 灯浮標復旧(予告)  
(十管区水路通報21年14号190項関連)  
灯浮標が復旧される。

復旧予定日 平成21年10月20日

- 1 熊本県漁連長洲港南沖灯浮標  
位 置 32-51-56N 130-26-06E
- 2 熊本県漁連菊池川口南西沖第一号灯浮標  
位 置 32-50-09N 130-27-18E
- 3 熊本県漁連菊池川口南西沖第二号灯浮標  
位 置 32-50-02N 130-27-24E
- 4 熊本県漁連熊本港北西沖第一号灯浮標  
位 置 32-47-52N 130-29-12E
- 5 熊本県漁連熊本港北西沖第二号灯浮標  
位 置 32-47-25N 130-28-34E
- 6 熊本県漁連緑川口西沖第一号灯浮標  
位 置 32-43-32N 130-28-48E
- 7 熊本県漁連緑川口西沖第二号灯浮標  
位 置 32-43-02N 130-28-43E
- 8 熊本県漁連赤瀬港北西沖灯浮標  
位 置 32-40-27N 130-29-08E

海 図 W169

出 所 十本部交通部

21年686項 九州西岸 - 熊本港 水深減少

(十管区水路通報21年11号153項削除)

1 海図図載水深より最大約2.8m減少している。

区 域 4地点により囲まれる区域

- (1) 32-45-50N 130-35-36E
- (2) 32-45-33N 130-35-38E
- (3) 32-45-33N 130-35-31E
- (4) 32-45-49N 130-35-29E

2 海図図載水深より最大約2.3m減少している。

区 域 4地点により囲まれる区域

- (1) 32-45-46N 130-35-29E
- (2) 32-45-34N 130-35-30E
- (3) 32-45-33N 130-35-08E
- (4) 32-45-44N 130-35-02E

3 海図図載水深より最大約2.9m減少している。

区 域 5地点により囲まれる区域

- (1) 32-45-39N 130-34-49E
- (2) 32-45-44N 130-34-57E
- (3) 32-45-44N 130-35-02E
- (4) 32-45-33N 130-35-08E
- (5) 32-45-32N 130-35-00E

4 海図図載水深より最大約2.3m減少している。

区 域 9地点により囲まれる区域

- (1) 32-45-39N 130-34-49E
- (2) 32-45-32N 130-35-00E
- (3) 32-45-26N 130-33-27E
- (4) 32-45-33N 130-33-26E
- (5) 32-45-35.4N 130-34-03.3E
- (6) 32-45-32.2N 130-34-03.3E
- (7) 32-45-34.8N 130-34-32.8E
- (8) 32-45-35.7N 130-34-50.0E
- (9) 32-45-38.4N 130-34-50.0E

5 海図図載水深より最大約1.0m減少している。

区 域 2地点を結ぶ線上付近

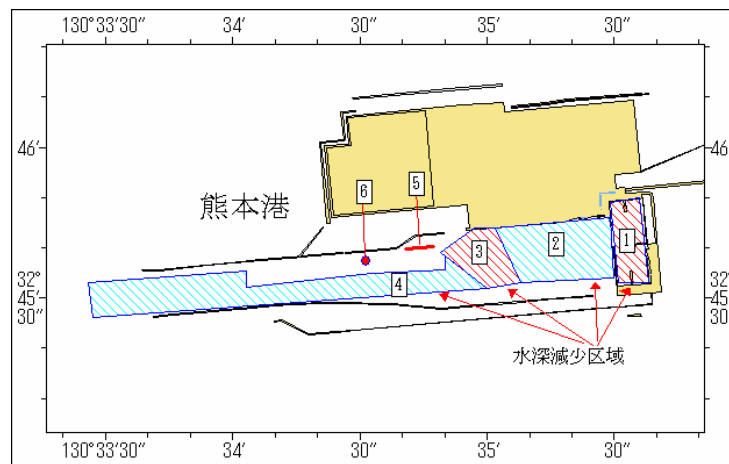
- (1) 32-45-39.8N 130-34-40.7E
- (2) 32-45-40.3N 130-34-47.3E

6 海図図載水深より最大約0.6m減少している。

区 域 32-45-37.4N 130-34-31.5E

海 図 W171

出 所 九州地方整備局熊本港湾・空港整備事務所



21年687項 九州西岸 - 熊本港南方 灯台灯質等変更

(十管区水路通報21年37号623項削除)

「住吉灯台」(灯台表第一巻、6426)(32-42-31N 130-35-25E)は、灯質、光度及び光達距離が変更された。

灯 質 (変更前)等明暗白光 明3秒暗3秒

(変更後)群閃白光 毎6秒に2閃光

光 度 (変更前)実効光度8,500カンデラ

(変更後)実効光度390カンデラ

光達距離 (変更前)13.5海里

(変更後)7.5海里

海 図 W169

出 所 十本部交通部

21年688項 九州西岸 - 八代港 掘下げ作業

グラブ浚渫船による掘下げ作業が実施される。

期 間 平成21年10月19日～平成22年1月22日、日出～日没

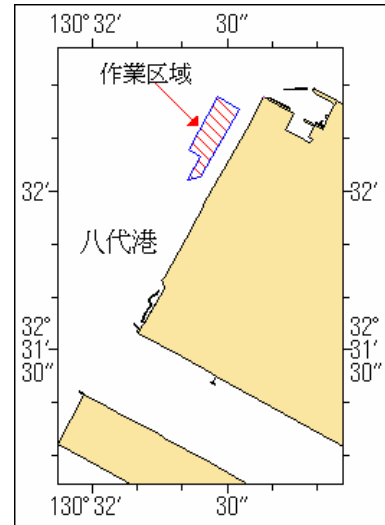
区 域 6地点により囲まれる区域

- (1) 32-32-17.6N 130-32-27.9E
- (2) 32-32-15.4N 130-32-32.5E
- (3) 32-32-02.7N 130-32-24.1E
- (4) 32-32-01.9N 130-32-21.0E
- (5) 32-32-06.4N 130-32-24.0E
- (6) 32-32-07.7N 130-32-21.3E

備 考 ・作業中、監視船を配備  
・土砂は、土運船にて大築島土砂処分場に運搬される

海 図 W1243

出 所 熊本海上保安部八代分室



21年689項 九州西岸 - 田浦湾 灯浮標交換作業

起重機船による田浦七ツ瀬南西灯浮標(灯台表第1巻6536)の交換作業が実施される。

期 間 平成21年10月19日～21日、日出～日没

位 置 32-21-28N 130-28-42E 付近

海 図 W174

出 所 熊本海上保安部

21年690項 九州西岸 - 水俣港 灯浮標交換作業

起重機船による水俣港七ツ瀬北方灯浮標(灯台表第1巻6543)の交換作業が実施される。

期 間 平成21年10月19日～21日、日出～日没

位 置 32-12-16N 130-22-04E 付近

海 図 W1240

出 所 熊本海上保安部

21年691項 九州西岸 - 長島海峡付近 灯台光達距離等変更(予告)

「戸島灯台」(灯台表第一巻、6489)(32-11-53N 130-04-52E)は、光度及び光達距離が変更される。

変更予定 平成21年11月上旬

光 度 (変更前)実効光度900カンデラ

(変更後)実効光度390カンデラ

光達距離 (変更前)9.0海里

(変更後)7.5海里

海 図 W178 - W200 - W206 - W180

出 所 十本部交通部

21年692項 九州西岸 - 長島 灯台変更(予告)

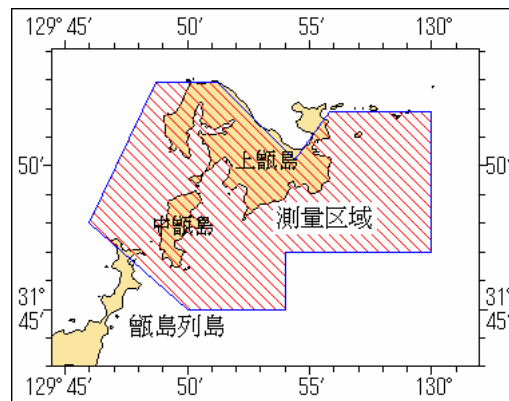
「長島宮ノ浦港防波堤灯台」(灯台表第一巻、6554)は、名称、位置、塗色、灯質、光度、光達距離及び高さが変更される。

移設予定 平成21年10月下旬  
 名称 (変更前)長島宮ノ浦港防波堤灯台  
 (変更後)長島宮之浦港東防波堤灯台  
 位置 (変更前)32-11-53N 130-11-30E  
 (変更後)32-12-01N 130-11-33E  
 塗色 (変更前)赤色  
 (変更後)白色  
 灯質 (変更前)等明暗赤光 明2秒暗2秒  
 (変更後)単閃緑光 毎4秒に1閃光  
 光度 (変更前)実効光度130カンデラ  
 (変更後)実効光度25カンデラ  
 光達距離 (変更前)5.5海里  
 (変更後)3.5海里  
 高さ (変更前)11m  
 (変更後)8m  
 海図 W178 - W174 - W206  
 出所 十本部交通部

21年693項 九州西岸 - 甕島列島 水路測量

測量船「いそしお」(30t)による水路測量が実施される。

期間 平成21年10月11日~15日、日出~日没  
 区域 付図のとおり  
 備考 測量船は「白紅白」の標識を掲揚  
 海図 W209 - W207  
 出所 十本部海洋情報部



21年694項 九州西岸 - 串木野港 花火大会

(十管区水路通報21年39号661項削除)

花火大会が実施される。

日時 平成21年10月17日(予備日18日) 1900~2000  
 区域 31-43.6N 130-14.8E 付近  
 備考 付近に警戒船を配置  
 海図 W184(分図「串木野港」)  
 出所 串木野海上保安部

21年695項 九州西岸 - 串木野港 航泊禁止

花火大会に伴い一般船舶の航行及び停泊が禁止される。

日 時 平成21年10月17日(予備日18日)、1830~2000

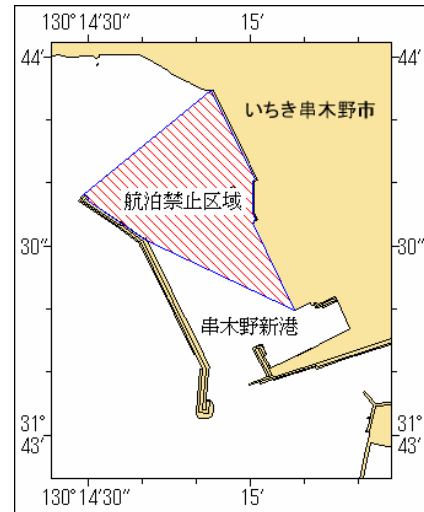
区 域 (1),(2)を結ぶ線と防波堤及び、(3),(4)を結ぶ線と陸岸で囲まれる区域

- (1) 31-43-54N 130-14-52E (岸線上)
- (2) 31-43-38N 130-14-29E (防波堤先端)
- (3) 31-43-31N 130-14-40E (防波堤上)
- (4) 31-43-20N 130-15-08E (岸線角)

備 考 付近に警戒船を配備

海 図 W184 (分図「串木野港」)

出 所 串木野海上保安部



21年696項 九州南岸 - 鹿児島港、外港 防波堤改良工事

浜平川港区において、起重機船による防波堤改良工事が実施される。

期 間 平成21年10月13日~12月10日(予備日12月11日~平成22年1月6日) 日出~日没

区 域 31-27-28N 130-30-56E 付近

備 考 ・工事区域は、ブイまたは赤旗で表示  
・付近に警戒船を配備

海 図 W214B

出 所 鹿児島港長

21年697項 九州南岸 - 鹿児島湾北部 水中試験

海上自衛隊による水中試験が実施される。

期 間 平成21年10月21日~23日・25日~31日、日出~日没

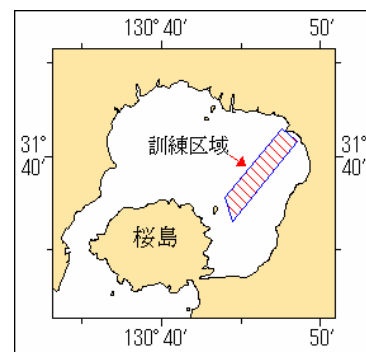
区 域 4地点により囲まれる区域

- (1) 31-41-28N 130-47-34E
- (2) 31-40-47N 130-48-33E
- (3) 31-36-31N 130-44-26E
- (4) 31-37-47N 130-44-00E

備 考 付近に警戒船を配置

海 図 W221

出 所 海上自衛隊佐世保地方総監部



21年698項 九州南岸 - 鹿児島湾、桜島南西部 防波堤築造工事

野尻地区において、潜水作業を伴う起重機船による防波堤築造工事が実施される。

期 間 平成21年10月10日~平成22年2月19日、日出~日没

区 域 31-33-37N 130-37-07E 付近

備 考 工事区域をブイまたは赤旗で表示

海 図 W221

出 所 鹿児島海上保安部



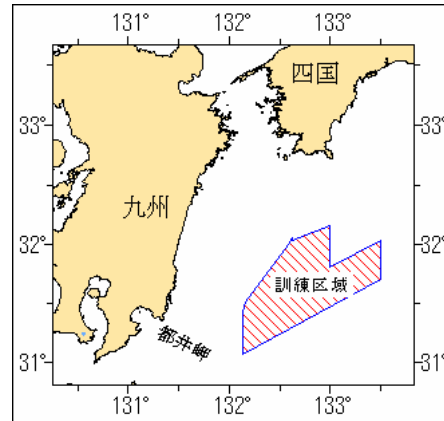
21年699項 九州東岸 - 都井岬東方 射爆撃訓練

自衛隊航空機による空対水射爆撃訓練が実施される。

期 間 平成21年10月23日～30日（土曜日・日曜日を除く）0800～1700

区 域 10地点により囲まれる区域

- (1) 32-01-43N 132-37-51E
- (2) 32-09-13N 132-59-51E
- (3) 31-48-13N 132-59-51E
- (4) 32-02-13N 133-29-51E
- (5) 31-42-13N 133-29-51E
- (6) 31-04-13N 132-07-51E
- (7) 31-25-13N 132-07-51E
- (8) 31-30-43N 132-09-21E
- (9) 32-00-13N 132-34-51E
- (10) 32-03-13N 132-37-51E



海 図 W157

出 所 防衛省航空幕僚監部

21年700項 九州東岸 - 青島漁港北西方 灯浮標流失

潜堤表示用の点滅式黄色灯浮標が流失している。

位 置 31-48-23.0N 131-28-08.5E

海 図 W181 (内海港付近)

備 考 11月中旬に再設置予定

出 所 宮崎海上保安部

21年701項 九州東岸 - 宮崎港 小型船舶操縦訓練等

小型船舶操縦訓練及び特殊小型船舶操縦訓練（水上オートバイ）が実施される。

1 小型船舶操縦訓練

期 間 平成21年10月11日～24日、0800～1730

区 域 31-55-14.5N 131-28-20.6E 付近

備 考 区域内に簡易浮標3個を設置

2 特殊小型船舶操縦訓練（水上オートバイ）

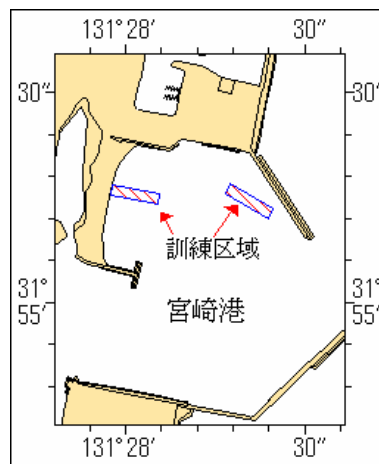
期 間 平成21年10月17日～25日、0800～1730

区 域 31-55-15.5N 131-28-01.5E 付近

備 考 区域内に簡易浮標6個を設置

海 図 W1272

出 所 宮崎海上保安部





21年702項 九州東岸 - 宮崎港 潜水作業

潜水士による海底波浪計の点検作業が実施される。

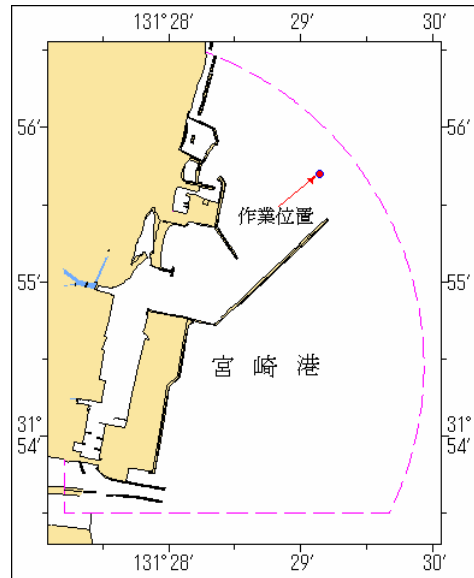
期 間 平成21年10月19日～31日(内1日間)、日出～日没

位 置 31-55-42N 131-29-09E 付近

備 考  
・潜水作業中、付近に監視船を配備  
・潜水作業中、国際信号旗「A」旗を掲揚

海 図 W1272

出 所 宮崎海上保安部



21年703項 南西諸島 - 大隅群島、硫黄島 消波ブロック据付工事等

硫黄島港において、起重機船による消波ブロック据付工事及び養浜工が実施されている。

期 間 平成21年12月11日まで(予備日12日～平成22年3月17日) 日出～日没

区 域 2地点付近

(1) 30-46-46N 130-16-34E (消波ブロック据付)

(2) 30-46-50N 130-16-36E (養浜工)

海 図 W215(分図「硫黄島港」)

出 所 鹿児島海上保安部

21年704項 南西諸島 - トカラ群島、中之島 水深減少

中之島港において下記のとおり水深が減少している。

1 海図図載水深より約1.8m減少している。

位 置 29-50-09.8N 129-50-57.6E 付近

2 海図図載水深より約1.0m減少している。

位 置 29-50-09.2N 129-51-02.8E 付近

海 図 W219(中之島港)

出 所 十本部海洋情報部

21年705項 南西諸島 - 奄美大島、笠利崎 灯台灯質等変更(予告)

「笠利崎灯台」(灯台表第一巻、6937(M4767))(28-31-46N 129-14-22E)は、灯質及び光度が変更される。

変更予定 平成21年11月上旬

灯 質 (変更前)群閃白光 毎30秒に2閃光

(変更後)単閃白光 毎15秒に1閃光

光 度 (変更前)実効光度350,000カンデラ

(変更後)実効光度180,000カンデラ

海 図 W245 - W225 - W231 - W182A - W182B - W1072 - W210 - W1001

出 所 十本部交通部

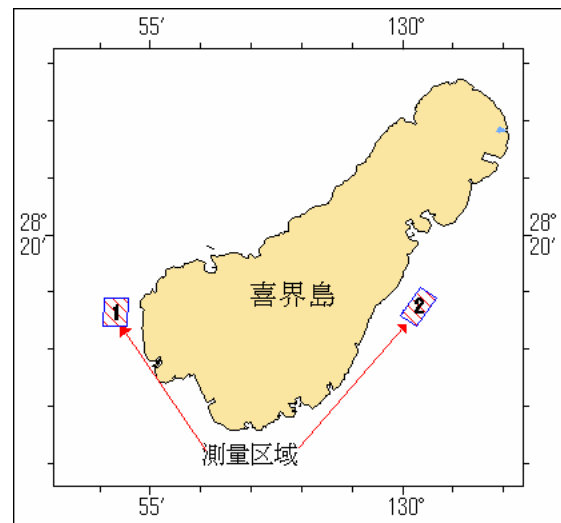
21年706項 南西諸島 - 奄美大島、オネン埼 灯台光達距離等変更（予告）  
「オネン埼灯台」（灯台表第一巻、6951）（28-12-16N 129-14-49E）は、光度及び光達距離が変更される。  
変更予定 平成21年11月上旬  
光 度 （変更前）実効光度560カンデラ  
（変更後）実効光度390カンデラ  
光達距離 （変更前）8.0海里  
（変更後）7.5海里  
海 図 W230-W225  
出 所 十本部交通部

21年707項 南西諸島 - 喜界島周辺 水路測量  
作業船による水路測量が実施される。

期 間 平成21年10月10日～20日（予備日21日～31日）

- 区 域 1 4地点により囲まれる区域
- (1) 28-18-53N 129-54-05E
  - (2) 28-18-53N 129-54-34E
  - (3) 28-18-24N 129-54-32E
  - (4) 28-18-24N 129-54-04E
- 2 4地点により囲まれる区域
- (1) 28-19-05N 130-00-21E
  - (2) 28-18-53N 130-00-41E
  - (3) 28-18-24N 130-00-17E
  - (4) 28-18-36N 129-59-58E

備 考 作業船は「白紅白」の標識を掲揚  
海 図 W225  
出 所 奄美海上保安部



21年708項 南西諸島 - 沖永良部島付近 深浅測量等

1 作業船による深浅測量が実施される。

期 間 平成21年10月13日～20日  
（予備日含む）日出～日没

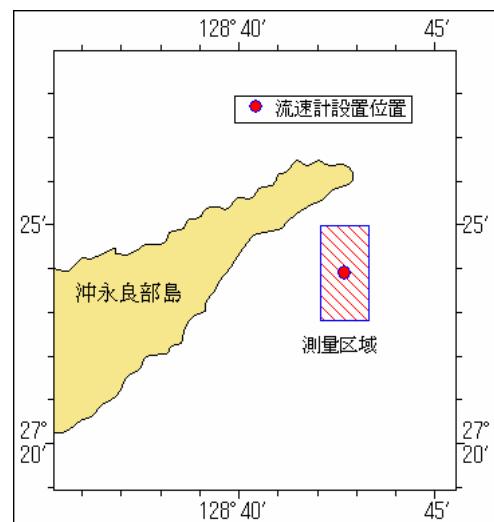
- 位 置 4地点により囲まれる区域
- (1) 27-24-59N 128-43-18E
  - (2) 27-22-49N 128-43-18E
  - (3) 27-22-49N 128-42-06E
  - (4) 27-24-59N 128-43-18E

2 海底に流速計が設置される。

期 間 平成21年10月13日～11月5日  
（予備日6日～16日）

位 置 27-23.9N 128-42.7E 付近

海 図 W182B  
出 所 奄美海上保安部



参考情報 補正図発行

海図W207「阿久根港至枕崎港」の補正図が発行されました。

本補正図（PDF形式）は、次のアドレスから取得できます。

<http://www1.kaiho.mlit.go.jp/TUHO/tuho/html/tuho/pdf/2009/hoseizu/2009-39-1650-W207.pdf>

出 所 水路通報39号1650項（平成21年10月2日発行）