



T型メータユニット

Meter Unit "Model T" for City Gas Supply Systems

戸建て住宅などに屋外で使用されている都市ガス用マイコン式ガスメータまわりの配管および固定は、これまで多くの継手と部材を使用して施工を行っていたが、このたび日立金属は、これらの配管部材をユニットとし、コンパクト・軽量で、しかも壁面などへの固定が強固にできる「T型メータユニット」を開発した。

T型メータユニット（屋外用）の外観を図1に、基本構造を図3に示す。

ガス栓を操作することにより、流路の開閉を行える入管部と、検圧作業のための検圧プラグを設置した出管部、およびそれらを接合する固定

金具から構成される。ガスメータ接続ナットは、ガスメータ接続口寸法で固定されているため接続が容易に行え、固定金具はメータユニット全体を壁面に固定しやすい形状にするように、角度調節とスライド調節の機能を持たせている。設置の態様を図4の設置例に示す。

この屋外用に加えて、集合住宅などの狭いパイプシャフト内に使用する、本体と固定金具を一体化した屋内用T型メータユニット（図2）も品ぞろえした。

1. 用途と仕様（屋外用）

- (1) 都市ガス低圧配管（15 kPa以下）
- (2) 適用口径：20 A（Rc3/4ねじ）
- (3) メータ接続ねじ：M34×1.5
- (4) 一体型ガス栓、検圧プラグ付属
- (5) 表面処理：アクリル塗装

2. 特長

- (1) コンパクト・軽量
- (2) 接続部の削減による高信頼性
- (3) 入管・出管可変構造による配管位置調整機能
- (4) 3点支持の固定金具による耐震性と施工作業の軽減

（配管機器カンパニー）

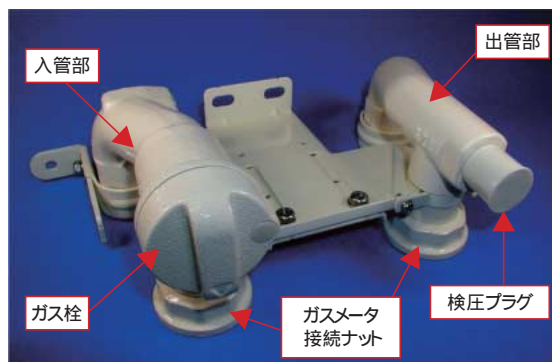


図1 T型メータユニット（屋外用）

Fig. 1 Model T meter unit for outdoor piping.



図2 T型メータユニット（屋内用）

Fig. 2 Model T meter unit for indoor piping.

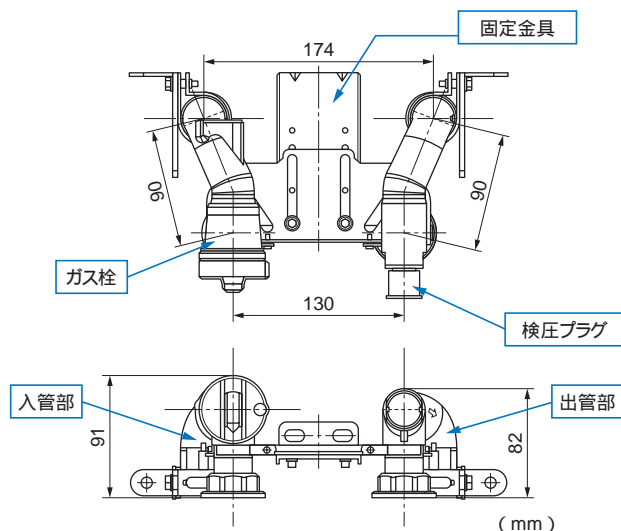


図3 T型メータユニットの構造

Fig. 3 Structure of model T meter unit.

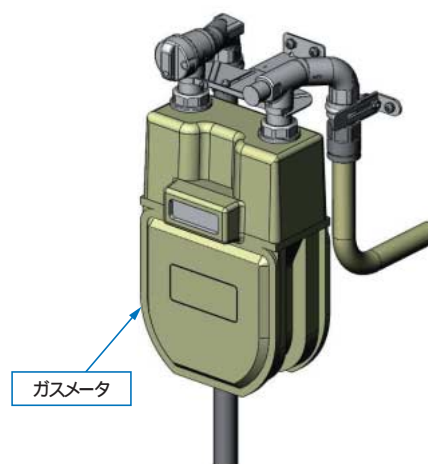


図4 設置例

Fig. 4 Installation example.