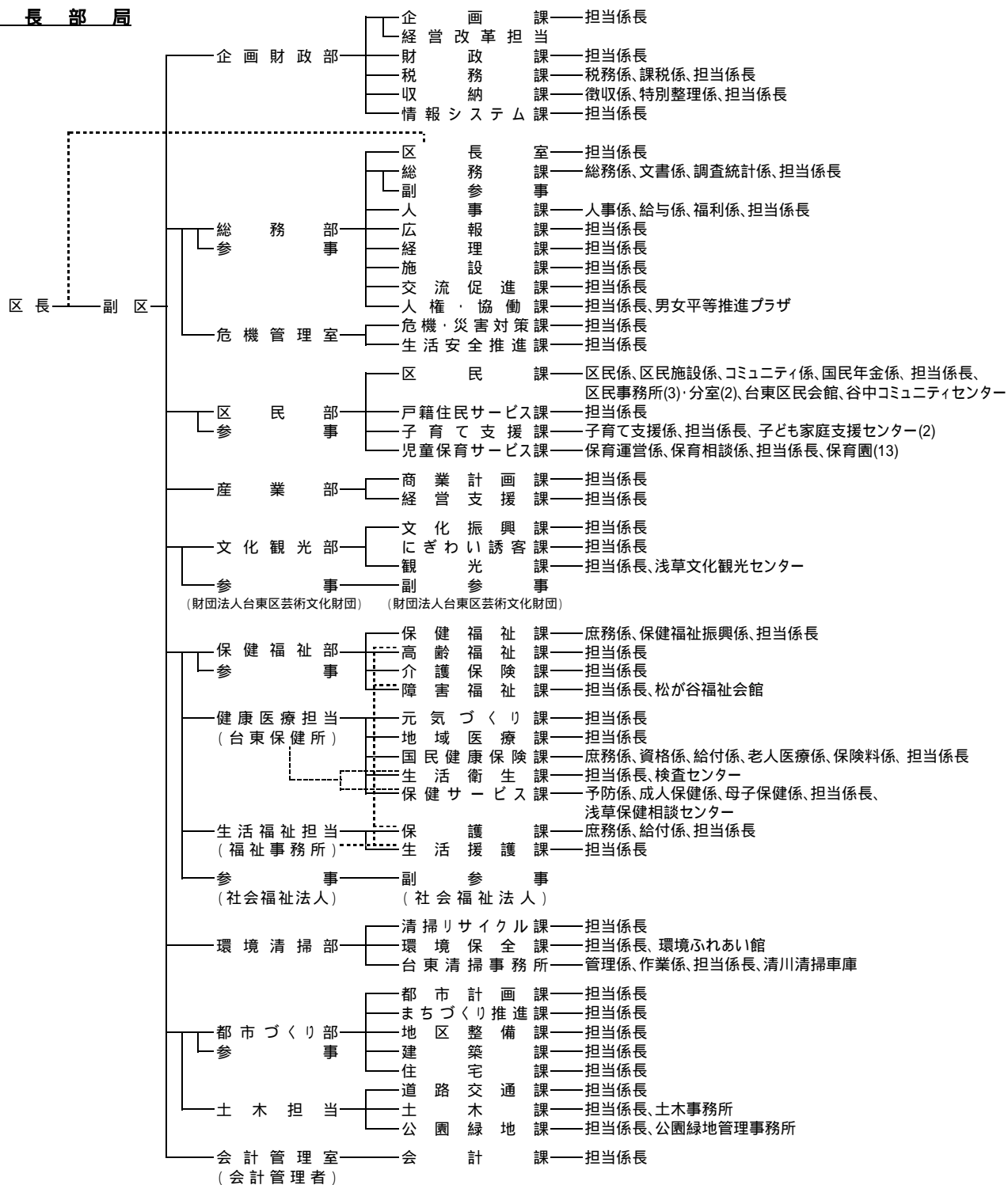


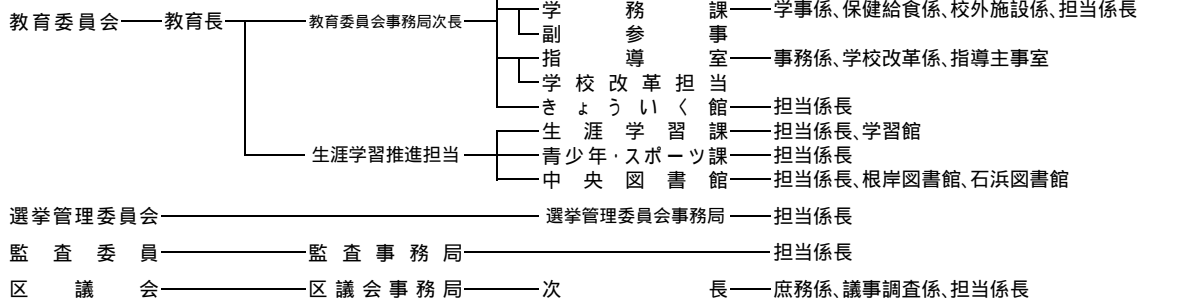
## 15. 組織

### (1) 台東区行政組織図

#### 区長部局



#### 行政委員会及び区議会



企画課

## (2) 職員

## ア. 職員数

(単位:人)

職 層	総 数			管理職		係長 主査	主任 主事	一 般						幼稚園 教 諭	新指導 主 事
	計	男	女	部長	課長			事務	福祉	技術	医療 技術	技能	業務		
総 数	(62) 1,636	(13) 867	(49) 769	22	(1) 57	(7) 357	(17) 525	(23) 346	(12) 69	41	19	123	16	(2) 60	1
一 般 関係職員	(59) 1,557	(13) 858	(46) 699	22	(1) 57	(7) 357	(17) 515	(22) 345	(12) 69	41	18	117	16	0	0
学 校 関係職員	(3) 79		(3) 70	0	0	0	10	(1) 1	0	0	1	6	0	(2) 60	1

(注)( )は育児休業者・休職者・派遣者

人事課

財団等派遣職員を含む。

新指導主事、幼稚園教諭は学校関係職員に含む。

## イ. 年度別一般関係職員数

(単位:人)

年 度	15	16	17	18	19
計	1,698	1,664	1,646	1,632	1,616
男	938	904	881	883	871
女	760	760	765	749	745

(注) 育児休業者・休職者等も含む。

人事課

## ウ. 年層別一般関係職員数

(単位:人)

年 層	総 人 員	20 歳未満	20～29 歳	30～39 歳	40～49 歳	50～59 歳	60～69 歳
人数(人)	1,616	7	272	463	376	497	1
構成比(%)	100.0	0.4	16.8	28.7	23.3	30.8	0.1

(注) 育児休業者・休職者等も含む。

平均年齢 41.34 歳

人事課

工．職員配置表

部名	課名	係名	職員数			部名	課名	係名	職員数			
			総数	男	女				総数	男	女	
企画財政部	企画課	担当係長 <4>	12	11	1	産業部	商業計画課	担当係長 <3>	14	7	7	
	財政課	担当係長 <5>	9	7	2		経営支援課	担当係長 <4>	20	9	11	
	小 計			34	16		18	小 計			34	16
	税務課	税務係	12	5	7	文化観光部	文化振興課	担当係長 <2>	11	7	4	
		課税係	(2)28	12	(2)16		にぎわい誘客課	担当係長 <1>	5	5	0	
		担当係長 <1>	1	1	0		観光課	担当係長 <1>	7	6	1	
	収納課	徴収係	(1) 9	5	(1)4			浅草文化観光センター	1	1	0	
		特別整理係	12	12	0			<計>	8	7	1	
		<計>	(1)21	17	(1)4		小 計			24	19	5
情報システム課	担当係長 <4>	16	11	5	保健福祉部	保健福祉課	庶務係	4	3	1		
経営改革担当	-	1	1	0			保健福祉振興係	4	1	3		
小 計		(3)100	65	(3)35			担当係長 <1>	1	1	0		
総務部	区長室	担当係長 <3>	4	3		1	<計>		9	5	4	
	総務課	総務係	14	13		1		高齢福祉課	担当係長 <6>	(2)29	12	(2)17
		文書係	7	4		3		介護保険課	担当係長 <6>	(1)34	10	(1)24
		調査統計係	-	-		-	障害福祉課	担当係長 <4>	(1)21	7	(1)14	
		担当係長 <0>	0	0		0		松が谷福祉会館	(3)26	(1)8	(2)18	
	<計>	21	17	4		<計>		(4)47	(1)15	(3)32		
	人事課	人事係	8	7	1	健康医療担当	元気づくり課	担当係長 <3>	15	9	6	
		給与福利係	(1) 9	3	(1) 6		地域医療課	担当係長 <2>	8	6	2	
		担当係長 <4>	(7)15	(4)11	(3) 4		国民健康保険課	庶務係	(1) 5	(1) 3	2	
	<計>	(8)32	(4)21	(4)11	資格係			10	3	7		
	広報課	担当係長 <3>	18	12	6			給付係	(1) 8	4	(1) 4	
	経理課	担当係長 <4>	14	11	3			老人医療係	(1) 9	4	(1) 5	
	施設課	担当係長 <7>	22	18	4			保険料係	(1)11	4	(1) 7	
	交流促進課	担当係長 <2>	7	5	2			担当係長 <2>	(1) 2	(1) 0	2	
	人権・協働課	担当係長 <4>	4	2	2		<計>	(5)45	(2)18	(3)27		
		男女平等推進プラザ	4	1	3		生活衛生課	担当係長 <9>	40	20	20	
		<計>	8	3	5			検査センター	4	0	4	
	副参事	-	1	1	0		<計>	44	20	24		
	危機・災害対策課	担当係長 <3>	11	10	1	保健サービス課	予防係	7	4	3		
		担当係長 <1>	4	3	1		成人保健係	(1) 4	2	(1) 2		
		生活安全推進担当	4	3	1		母子保健係	2	0	2		
	小 計		15	13	2		担当係長 <4>	21	3	18		
	小 計		(8)142	(4)104	(4)38		浅草保健相談センター	(1) 9	2	(1) 7		
	区民部	区民課	区民係	7	5	2	生活福祉担当	<計>	(2)43	11	(2)32	
			区民施設係	6	3	3		小 計	(7)155	(2)64	(5)91	
			コミュニティ係	3	1	2	環境清掃部	清掃リサイクル課	担当係長 <6>	(7)19	(4) 9	(3)10
国民年金係			(1) 8	3	(1) 5	担当係長 <3>			14	10	4	
担当係長 <4>			1	0	1	環境ふれあい館			1	1	0	
台東地区センター			2	1	1	<計>		15	11	4		
東上野 "			2	0	2	台東清掃事務所		管理係	6	4	2	
上野 "			2	1	1			作業係	(1)101	(1)98	3	
入谷 "			2	1	1			清川清掃車庫	25	25	0	
浅草橋 "			2	1	1	都市づくり部	環境保全課	担当係長 <6>	(1)132	(1)127	5	
雷門 "			2	2	0			小 計	(8)166	(5)147	(3)19	
西部区民事務所			9	5	4			都市計画課	担当係長 <4>	(1) 8	(1) 6	2
南部区民事務所			8	2	6		まちづくり推進課	担当係長 <3>	8	6	2	
北部区民事務所			9	4	5			地区整備課	担当係長 <4>	10	7	3
西部区民事務所谷中分室			5	4	1			建築課	担当係長 <7>	27	22	5
北部区民事務所清川分室			10	7	3	土木担当	住宅課	担当係長 <4>	14	7	7	
台東区民会館			3	2	1			道路交通課	担当係長 <6>	30	24	6
谷中コミュニティセンター			3	2	1			担当係長 <6>	26	22	4	
子育て支援課		<計>	(1)84	44	(1)40		土木課	土木事務所	16	16	0	
		戸籍住民サービス課	担当係長 <5>	(4)54	19	(4)35		<計>	42	38	4	
		子育て支援係	5	4	1	公園緑地課	担当係長 <4>	12	8	4		
		担当係長 <1>	(1) 8	4	(1) 4		公園緑地事務所	8	8	0		
		台東こども家庭支援センター	2	0	2		<計>	20	16	4		
		日本橋こども家庭支援センター	4	1	3	小 計	92	78	14			
		<計>	(1)19	9	(1)10	小 計	(1)159	(1)126	33			
児童保育サービス課		保育運営係	(1) 7	3	(1) 4	会計管理室	会計課	担当係長 <5>	17	9	8	
		保育相談係	(1) 6	2	(1) 4							
		担当係長 <2>	3	1	2		土木担当	担当係長 <6>	26	22	4	
		坂本保育園	(3)18	1	(3)17			担当係長 <4>	12	8	4	
		玉姫 "	13	0	13			<計>	20	16	4	
		谷中 "	17	0	17		小 計	92	78	14		
		千束 "	(1)12	0	(1)12		小 計	(1)159	(1)126	33		
		橋場 "	14	0	14		小 計	(1)159	(1)126	33		
		浅草橋 "	(1)18	0	(1)18		小 計	(1)159	(1)126	33		
		台東 "	(4)13	0	(4)13		小 計	(1)159	(1)126	33		
		三筋 "	(1)11	0	(1)11		小 計	(1)159	(1)126	33		
		待乳 "	(3)16	0	(3)16		小 計	(1)159	(1)126	33		
		東上野 "	18	1	17		小 計	(1)159	(1)126	33		
		松が谷 "	12	0	12		小 計	(1)159	(1)126	33		
		寿 "	15	0	15		小 計	(1)159	(1)126	33		
		<計>	(15)193	8	(15)185		小 計	(1)159	(1)126	33		
小 計			(21)350	80	(21)270		小 計	(1)159	(1)126	33		

(次ページにつづく)

名称	課名等	係名	職員数			名称・課名等	係名	職員数				
			総数	男	女			総数	男	女		
教育委員会	庶務課	庶務係	6	4	2	財団法人 台東区芸術文化財団	経営課	経営係	5	3	2	
		経理係	(1) 3	2	(1) 1			事業係	3	2	1	
		教職員係	4	2	2			浅草公会堂管理事務所	3	2	1	
		学校施設係	5	4	1			台東バーサイドスポーツセンター	7	4	3	
		担当係長 <0>	0	0	0			朝倉彫塑館	1	0	1	
	<計>	(1)18	12	(1) 6	下町風俗資料館			2	0	2		
	学務課	学事係	8	6	2			一葉記念館	1	1	0	
		保健給食係	7	2	5			奏楽堂	2	1	1	
		校外施設係	4	2	2			書道博物館	1	0	1	
		担当係長 <3>	(1) 5	3	(1) 2			小 計	25	13	12	
		<計>	(1)24	13	(1)11							
	指導室	事務係	7	4	3			社会福祉法人 台東区社会福祉事業団				
		学校改革係	1	1	0			児童課	庶務係	2	2	0
		指導主事室	1	1	0				児童係	5	2	3
		<計>	9	6	3				千束児童館	0	0	0
		きょういく館	担当係長 <1>	3	1	2	玉姫児童館		0	0	0	
	学校改革担当	-	1	1	0	池之端児童館	0		0	0		
	副参事	-	1	1	0	松が谷児童館	0		0	0		
	生涯学習課	担当係長 <3>	12	7	5	今戸児童館	0		0	0		
		学習館	5	3	2	寿児童館	0		0	0		
<計>		17	10	7	<計>	5	2		3			
青少年・スポーツ課		担当係長 <3>	12	8	4	高齢者課	高齢者係		4	4	0	
中央図書館		担当係長 <3>	(1)21	10	(1)11	特別養護老人ホーム浅草	事務係	0	0	0		
	根岸図書館	4	4	0	特別養護老人ホーム谷中	事務係	1	0	1			
	石浜図書館	5	3	2	特別養護老人ホーム三ノ輪	事務係	0	0	0			
	<計>	(1)30	17	(1)13	特別養護老人ホーム蔵前	事務係	0	0	0			
	小 計	(1)58	34	(1)24	老人福祉センター	管理係	1	0	1			
	小 計	(3)115	69	(3)46		入谷老人福祉館	0	0	0			
学校	小学校	(1) 6	5	(1) 1		今戸老人福祉館	0	0	0			
	中学校	9	3	6		三筋老人福祉館	0	0	0			
	幼稚園	(2)63	0	63		<計>	1	0	1			
	小 計	(3)78	8	(3)70	ケアハウス松が谷	担当	0	0	0			
	選挙管理委員会事務局	担当係長 <2>	14	10	4	老人保健施設千束	担当	1	0	1		
監査事務局	担当係長 <5>	7	5	2	小 計	14	8	6				
区議会事務局	庶務係	5	3	2	社会福祉法人 台東つばさ福祉会							
	議事調査係	5	2	3	-	主査	1	1	0			
	担当係長 <2>	2	2	0	小 計	1	1	0				
	<計>	12	7	5	社団法人 台東区シルバー人材センター							
						-	事務局	0	0	0		
						小 計	0	0	0			
						社会福祉法人 台東区社会福祉協議会						
						事務局	庶務係	3	2	1		
							権利擁護係	1	0	1		
							在宅サービス係	2	0	2		
						小 計	6	2	4			
						財団法人 台東区産業振興財団						
						庶務課	庶務係	4	2	2		
							台東研修センター	1	0	1		
						小 計	5	2	3			
						合 計	51	26	25			

(注) 各部長は、部内庶務担当課の職員数に計上している。

人事課

総務部総務課調査統計係の職員数は、「選挙管理委員会事務局」に計上している。

区民部児童保育サービス課の保育園に、東上野乳児保育園は含まない。

( )は、退職者、結核休養者、育児休業者、派遣職員