



平成20年度

とちぎの 市町村民経済計算（概要）

— 県民経済計算から見た地域経済の大きさとしくみ —

平成23年3月

栃木県

<< 目 次 >>

推計結果の概要

I 本県経済の概況	1
II 市町村内総生産	
1 総生産	1
2 経済成長率	3
3 産業構造	4
III 市町村民所得	
1 市町村民所得の動向	5
2 所得の構成	6

統計表

生産系列	9
分配系列	13
参 考	17

<< ご利用にあたって >>

- 1 「とちぎの市町村民経済計算」は、平成20年度県民経済計算の詳細分析の一環として、主として県民経済計算の数値を「県内総生産」「県民所得」のそれぞれの項目ごとに、関連する統計の数値を用いた按分方式で市町村別に推計したものです。
本書では、市町村内総生産及び市町村民所得(分配)を推計しています。
- 2 本書では、平成21年3月末現在の市町村別に推計しています。
- 3 統計表中の記号は、次のとおりです。
「0.0」 …… 単位未満
「－」 …… 皆無または記入を要しないもの
- 4 統計表中の計数は、四捨五入の関係で合計と内訳の計は必ずしも一致しません。
- 5 この報告書に関するお問い合わせは、栃木県県民生活部統計課統計分析担当 (Tel.028-623-2244) まで御連絡ください。

推計結果の概要

I 本県経済の概況

平成 20 年度の日本経済は、年度前半は前年度からのアメリカ経済の減速、原油・原材料の高騰の影響により、徐々に景気が後退し、後半は9月の米国の証券大手の経営破綻を発端とした世界金融危機・同時不況により輸出が激減し、急速に景気悪化が進みました。

こうした中、本県の総生産は、名目値で7兆9,901億円、対前年度比4.9%減、実質値で9兆1,914億円（連鎖方式）、対前年度比3.7%減となりました。

II 市町村内総生産

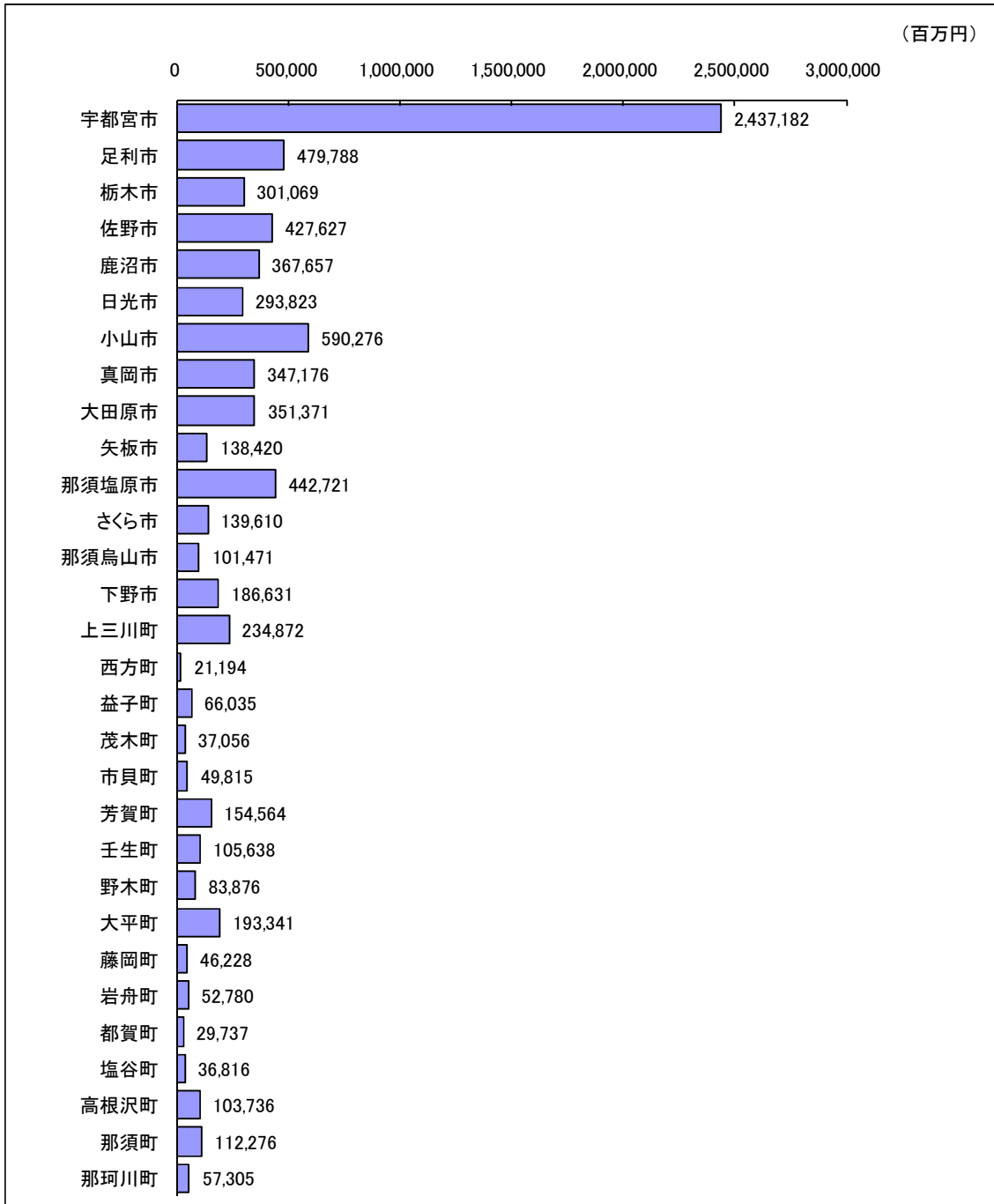
1 総生産(名目)

表1 市町村別総生産額(名目)・対前年度比(経済成長率・名目)・構成比

(単位:百万円、%)

市町村	総生産額 (名目)			対前年度比 (経済成長率・名目)		構成比	
	19年度	20年度	増減	19年度	20年度	19年度	20年度
						19年度	20年度
栃木県	8,398,608	7,990,094	-408,515	0.3	-4.9	100.0	100.0
宇都宮市	2,498,908	2,437,182	-61,726	-1.1	-2.5	29.8	30.5
足利市	485,530	479,788	-5,742	-0.2	-1.2	5.8	6.0
栃木市	308,785	301,069	-7,716	-2.4	-2.5	3.7	3.8
佐野市	433,285	427,627	-5,658	-6.9	-1.3	5.2	5.4
鹿沼市	387,107	367,657	-19,450	1.9	-5.0	4.6	4.6
日光市	297,130	293,823	-3,307	-3.6	-1.1	3.5	3.7
小山市	614,028	590,276	-23,753	0.2	-3.9	7.3	7.4
真岡市	355,504	347,176	-8,328	-15.0	-2.3	4.2	4.3
大田原市	489,022	351,371	-137,651	0.0	-28.1	5.8	4.4
矢板市	129,313	138,420	9,107	16.4	7.0	1.5	1.7
那須塩原市	469,514	442,721	-26,793	2.5	-5.7	5.6	5.5
さくら市	119,252	139,610	20,358	-3.2	17.1	1.4	1.7
那須烏山市	101,897	101,471	-426	7.4	-0.4	1.2	1.3
下野市	178,555	186,631	8,077	12.4	4.5	2.1	2.3
上三川町	369,343	234,872	-134,471	13.4	-36.4	4.4	2.9
西方町	23,229	21,194	-2,035	-1.1	-8.8	0.3	0.3
益子町	50,979	66,035	15,056	-16.4	29.5	0.6	0.8
茂木町	37,611	37,056	-554	3.9	-1.5	0.4	0.5
市貝町	54,034	49,815	-4,219	0.7	-7.8	0.6	0.6
芳賀町	193,804	154,564	-39,240	26.8	-20.2	2.3	1.9
壬生町	108,955	105,638	-3,317	-0.5	-3.0	1.3	1.3
野木町	83,734	83,876	142	-4.5	0.2	1.0	1.0
大平町	169,658	193,341	23,683	20.0	14.0	2.0	2.4
藤岡町	48,487	46,228	-2,259	10.1	-4.7	0.6	0.6
岩舟町	48,036	52,780	4,744	-4.2	9.9	0.6	0.7
都賀町	29,300	29,737	437	0.4	1.5	0.3	0.4
塩谷町	40,292	36,816	-3,477	-9.5	-8.6	0.5	0.5
高根沢町	103,352	103,736	384	1.6	0.4	1.2	1.3
那須町	111,372	112,276	905	4.0	0.8	1.3	1.4
那珂川町	58,593	57,305	-1,288	5.5	-2.2	0.7	0.7

図1 市町村別総生産額

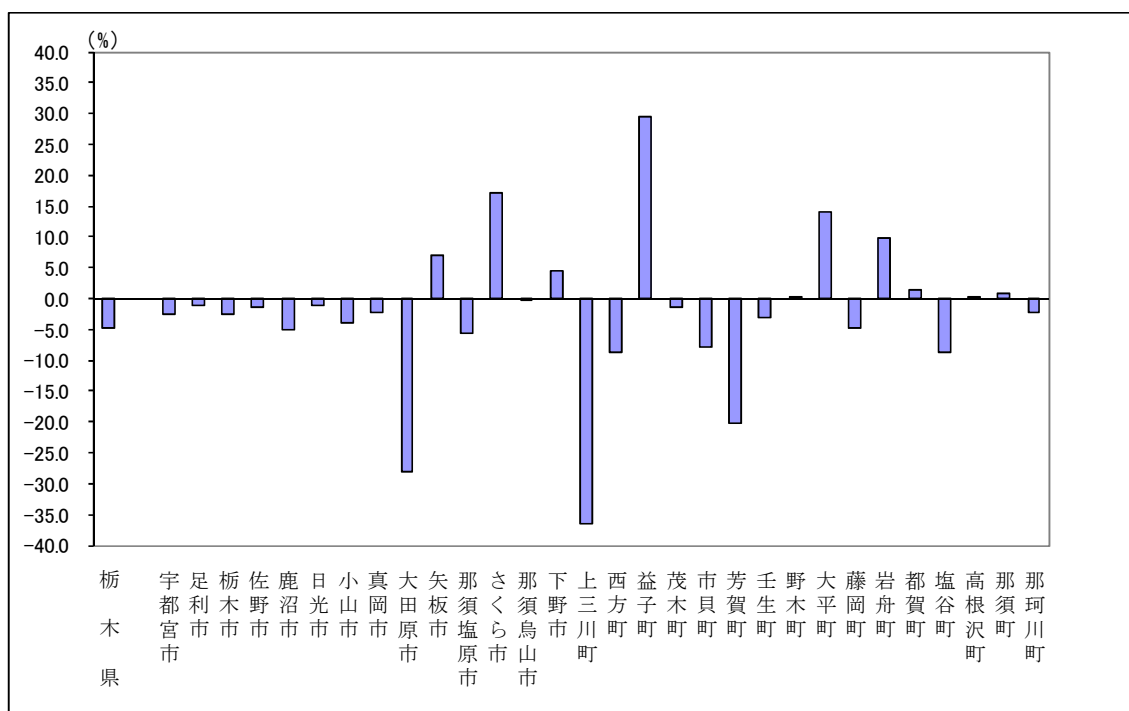


2 経済成長率

平成 20 年度の成長率がプラスとなったのは、10 市町、成長率がマイナスとなったのは 20 市町となりました。

多くの市町で製造業の増減が成長率の増減に大きく影響しました。

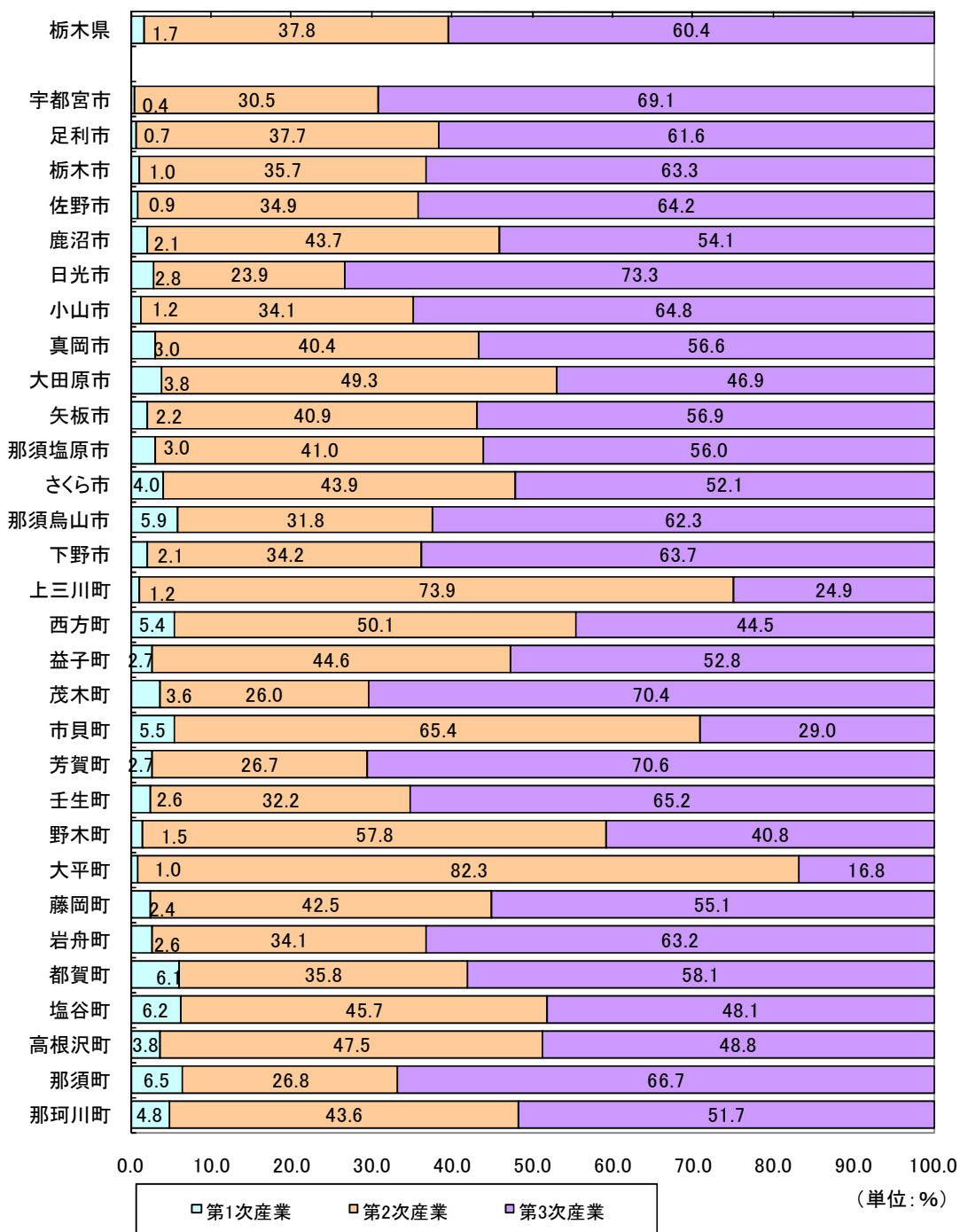
図 2 市町村別経済成長率



3 産業構造

産業の構成比を市町別にみると、第1次産業では那須町が最も高く、第2次産業では大平町が最も高く、第3次産業では日光市が最も高くなっています。

図3 市町村別産業構造



(注) 構成比は、帰属利子等の控除前の各産業合計に対する割合です。

Ⅲ 市町村民所得

1 市町村民所得の動向

市町村民所得を市町別にみると、宇都宮市が1兆6,507億円と最も高く、次いで小山市が4,675億円、足利市が4,198億円の順となりました。また、すべての市町で、市町村民所得が前年度に比べ減少しました。

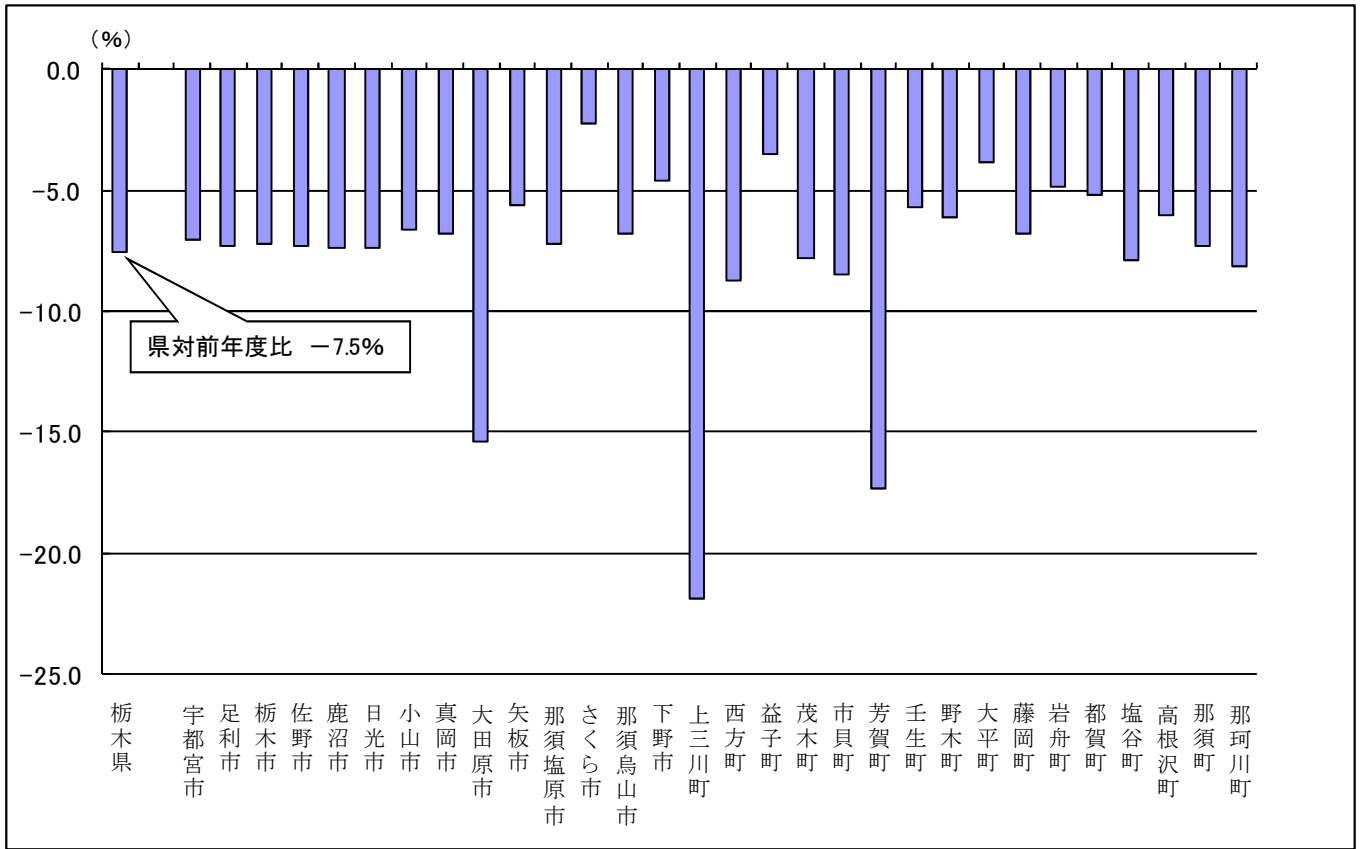
企業所得の減少が、市町村民所得の減少に影響しました。

表2 市町村民所得・対前年度比・構成比

(単位:百万円、%)

市町村	市町村民所得			対前年度比		構成比	
	19年度	20年度	増減	19年度	20年度	19年度	20年度
栃木県	6,344,091	5,866,672	-477,420	1.0	-7.5	100.0	100.0
宇都宮市	1,775,275	1,650,703	-124,572	0.8	-7.0	28.0	28.1
足利市	452,732	419,772	-32,960	0.3	-7.3	7.1	7.2
栃木市	239,306	222,029	-17,277	0.5	-7.2	3.8	3.8
佐野市	360,130	333,811	-26,319	0.0	-7.3	5.7	5.7
鹿沼市	318,895	295,329	-23,566	0.7	-7.4	5.0	5.0
日光市	261,489	242,108	-19,380	-0.9	-7.4	4.1	4.1
小山市	500,562	467,455	-33,107	1.4	-6.6	7.9	8.0
真岡市	260,132	242,392	-17,741	-2.2	-6.8	4.1	4.1
大田原市	254,796	215,491	-39,305	1.3	-15.4	4.0	3.7
矢板市	105,278	99,323	-5,955	2.7	-5.7	1.7	1.7
那須塩原市	357,091	331,225	-25,866	1.7	-7.2	5.6	5.6
さくら市	122,952	120,124	-2,828	2.0	-2.3	1.9	2.0
那須烏山市	86,146	80,309	-5,837	1.0	-6.8	1.4	1.4
下野市	188,938	180,198	-8,740	2.5	-4.6	3.0	3.1
上三川町	135,923	106,159	-29,764	7.1	-21.9	2.1	1.8
西方町	19,751	18,024	-1,727	0.3	-8.7	0.3	0.3
益子町	65,957	63,618	-2,339	-1.8	-3.5	1.0	1.1
茂木町	40,604	37,441	-3,164	-1.1	-7.8	0.6	0.6
市貝町	39,676	36,303	-3,373	0.4	-8.5	0.6	0.6
芳賀町	69,968	57,823	-12,145	11.7	-17.4	1.1	1.0
壬生町	112,852	106,372	-6,480	-0.3	-5.7	1.8	1.8
野木町	81,284	76,296	-4,988	-0.4	-6.1	1.3	1.3
大平町	93,392	89,811	-3,582	5.9	-3.8	1.5	1.5
藤岡町	48,658	45,364	-3,294	1.5	-6.8	0.8	0.8
岩舟町	52,266	49,704	-2,562	-0.3	-4.9	0.8	0.8
都賀町	35,490	33,640	-1,850	-0.6	-5.2	0.6	0.6
塩谷町	35,335	32,531	-2,804	-2.1	-7.9	0.6	0.6
高根沢町	100,380	94,301	-6,078	1.2	-6.1	1.6	1.6
那須町	78,136	72,438	-5,698	1.9	-7.3	1.2	1.2
那珂川町	50,698	46,579	-4,119	0.8	-8.1	0.8	0.8

図4 市町村民所得対前年度比



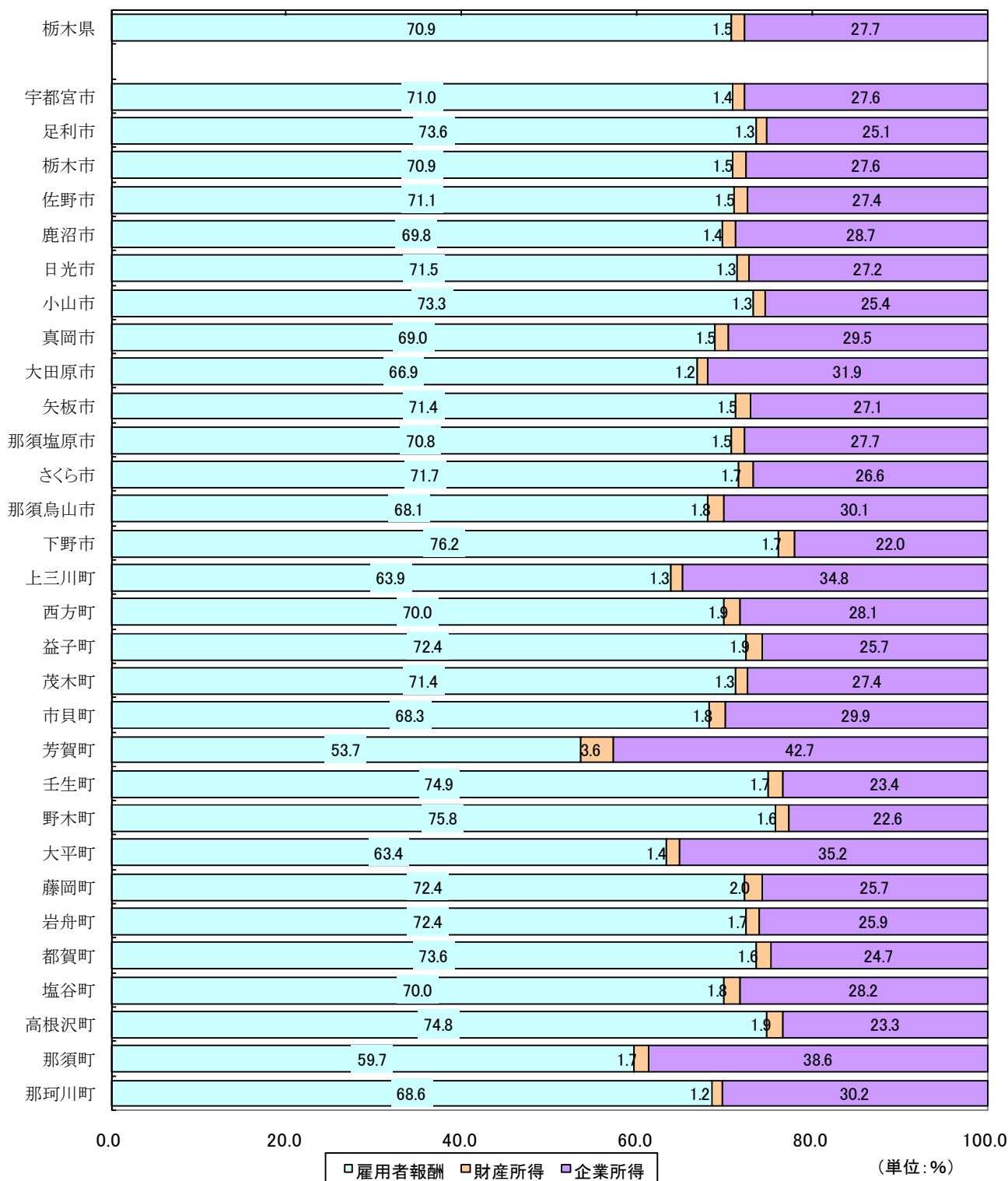
2 所得の構成

市町村民所得の内訳を市町別にみると、雇用者報酬の構成比では下野市が最も高くなっています。

財産所得では、各市町とも構成比が小さく、大きな差はありません。

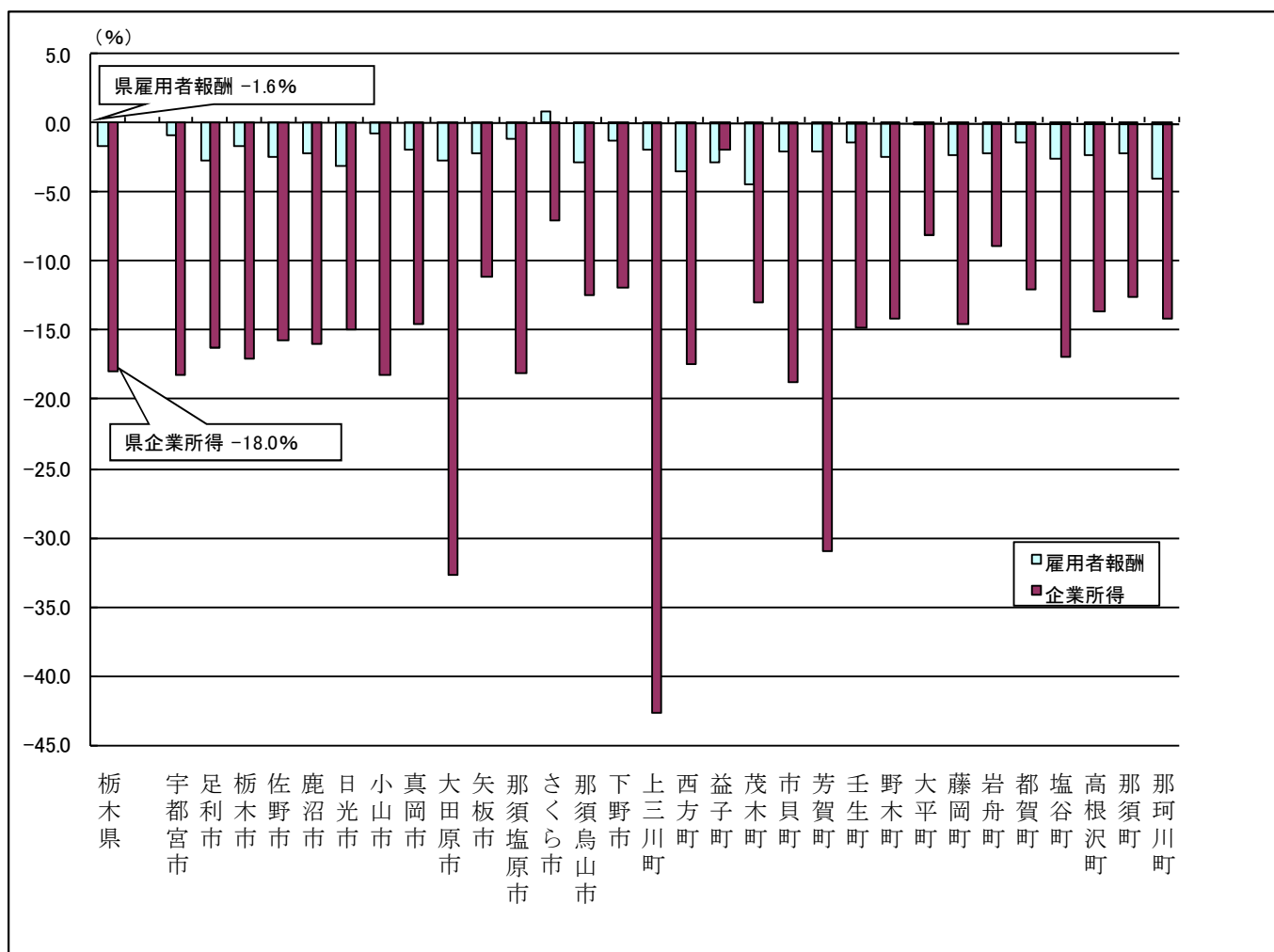
企業所得（民間法人企業＋公的企業＋個人企業）の構成比は芳賀町が最も高く、企業所得のうち民間法人企業所得でも芳賀町が、個人企業所得では那須町が最も構成比が高くなっています。

図5 所得の構成



市町村民所得のうち雇用者報酬、企業所得についてみると、雇用者報酬が増加したのは、さくら市のみでした。企業所得は、すべての市町で減少しました。

図6 雇用者報酬・企業所得対前年度比



統計表

平成20年度市町村内総生産～実数

(単位:百万円)

	総生産	農林水産業	鉱業	製造業	建設業	電気・ガス・水道業	卸売・小売業	金融・保険業	不動産業	運輸・通信業	サービス業	政府サービス生産者	対家計民間非営利生産	帰属利子等
栃木県	7,990,094	143,284	16,574	2,645,159	451,967	115,922	807,403	276,903	926,079	357,011	1,599,114	745,639	142,031	236,992
宇都宮市	2,437,182	10,942	1,705	662,152	108,018	27,914	343,905	120,705	226,712	139,038	544,267	302,516	45,499	96,192
足利市	479,788	3,251	0	159,769	27,073	10,678	54,669	18,412	65,458	15,531	89,594	38,532	12,230	15,408
栃木市	301,069	3,241	341	96,313	14,737	3,027	29,920	13,418	34,993	7,190	60,407	40,335	8,045	10,898
佐野市	427,627	4,024	2,583	126,718	24,926	3,845	48,123	16,777	53,260	13,600	105,939	33,712	8,095	13,974
鹿沼市	367,657	7,978	5,022	133,863	25,536	3,003	31,886	8,684	40,215	22,506	57,866	33,539	5,789	8,229
日光市	293,823	8,541	1,613	47,511	22,904	11,559	23,698	8,701	43,157	12,754	82,905	34,140	4,077	7,738
小山市	590,276	7,269	0	171,072	36,126	16,297	73,811	21,527	68,757	27,773	140,274	35,344	10,240	18,214
真岡市	347,176	10,642	538	118,968	23,927	11,143	25,076	8,786	68,459	15,351	36,337	31,825	4,280	8,157
大田原市	351,371	13,701	184	161,419	15,934	5,698	23,158	9,552	34,116	7,593	43,644	39,918	5,145	8,691
矢板市	138,420	3,068	997	49,134	8,046	1,265	9,119	4,318	15,972	6,091	19,713	21,985	2,502	3,790
那須塩原市	442,721	13,738	970	158,283	26,801	6,173	37,841	13,039	49,639	18,605	91,174	32,629	5,442	11,612
さくら市	139,610	5,782	92	48,771	14,258	3,798	11,231	4,892	18,211	5,175	21,763	8,900	913	4,177
那須烏山市	101,471	6,117	0	25,806	7,387	797	5,270	3,406	15,109	1,767	21,465	14,955	2,330	2,937
下野市	186,631	4,077	26	54,756	10,342	1,078	13,470	4,159	26,081	9,010	51,334	10,807	5,503	4,013
上三川町	234,872	2,779	0	167,795	7,854	1,091	14,540	1,658	13,212	10,849	10,280	6,000	1,508	2,692
西方町	21,194	1,174	0	8,675	2,120	253	883	328	3,394	1,279	1,457	1,496	495	361
益子町	66,035	1,793	66	25,136	4,869	990	3,413	1,456	11,400	1,711	9,260	5,505	1,846	1,410
茂木町	37,056	1,367	0	4,516	5,393	264	2,176	1,246	8,306	778	9,164	4,187	732	1,074
市貝町	49,815	2,807	0	30,341	2,824	245	1,934	796	5,927	2,206	867	2,314	418	864
芳賀町	154,564	4,165	0	35,268	6,498	275	5,450	865	16,118	4,356	78,251	4,171	768	1,622
壬生町	105,638	2,765	275	27,187	7,338	978	10,636	2,589	17,998	5,722	20,971	5,961	5,645	2,426
野木町	83,876	1,251	0	45,639	3,697	333	4,474	1,461	10,905	1,984	11,521	3,506	638	1,534
大平町	193,341	1,878	0	154,938	5,901	569	6,527	1,312	12,304	3,251	4,521	3,529	792	2,181
藤岡町	46,228	1,136	0	16,692	3,387	231	3,126	1,128	8,578	2,894	6,287	3,218	610	1,058
岩舟町	52,780	1,417	787	13,216	4,537	488	4,447	1,761	8,617	8,137	6,856	2,638	1,400	1,521
都賀町	29,737	1,845	288	7,005	3,552	248	1,917	550	6,062	1,991	4,372	2,060	412	565
塩谷町	36,816	2,326	144	12,870	4,043	419	1,237	399	6,590	1,298	3,671	3,546	787	513
高根沢町	103,736	3,972	0	44,524	5,636	1,693	6,353	1,840	12,891	2,030	18,565	6,468	1,683	1,919
那須町	112,276	7,457	538	18,032	12,107	1,077	5,847	2,248	14,027	4,574	37,509	7,244	3,863	2,246
那珂川町	57,305	2,781	406	18,788	6,198	493	3,267	891	9,609	1,966	8,878	4,658	347	977

平成20年度市町村内総生産～増加率

(単位:%)

	総生産	農林水産業	鉱業	製造業	建設業	電気・ガス・水道業	卸売・小売業	金融・保険業	不動産業	運輸・通信業	サービス業	政府サービス生産者	対家計民間非営利生産	帰属子等
栃木県	-4.9	-5.1	-3.6	-13.7	11.0	-0.8	1.9	-13.5	1.6	-2.9	-0.6	0.6	1.9	-1.6
宇都宮市	-2.5	-5.2	-2.7	-7.6	5.2	3.3	1.8	-13.8	1.4	0.9	-1.6	0.9	5.2	-0.4
足利市	-1.2	-5.8	0.0	0.2	10.4	1.1	2.8	-15.8	1.4	-7.5	-6.6	0.5	-3.8	-2.4
栃木市	-2.5	-5.2	-21.5	-4.1	7.4	3.7	0.4	-13.3	1.4	-16.2	-3.3	0.9	0.9	-0.2
佐野市	-1.3	-3.8	-9.0	-9.2	12.0	-2.0	2.2	-8.6	1.4	-3.4	4.9	2.2	2.3	3.9
鹿沼市	-5.0	-4.1	-1.6	-14.9	24.8	7.7	2.5	-19.6	1.8	-1.0	-0.0	-2.7	4.9	-7.4
日光市	-1.1	-5.2	-3.4	-3.9	-2.4	-10.7	4.5	-12.9	1.5	-1.7	0.2	2.9	-4.6	-0.4
小山市	-3.9	-5.3	0.0	-12.2	22.8	-0.7	-1.8	-21.3	1.9	-10.2	0.7	0.9	-0.8	-8.0
真岡市	-2.3	-5.1	7.0	-11.7	33.2	-1.2	4.0	-9.2	1.6	6.7	-2.7	3.3	5.6	1.6
大田原市	-28.1	-5.7	-9.9	-45.7	3.7	0.0	2.0	-15.7	0.9	-4.3	-4.9	1.8	-1.4	-12.5
矢板市	7.0	-4.5	4.9	24.7	20.8	4.1	1.8	-11.3	1.5	-14.9	-3.3	0.3	-1.5	3.2
那須塩原市	-5.7	-5.4	3.6	-11.3	-12.9	-4.5	3.6	-11.7	0.9	-4.6	-1.2	0.4	3.6	-0.8
さくら市	17.1	-5.8	-24.9	45.1	73.7	-0.1	3.8	-13.2	1.5	3.0	1.6	-7.1	-7.0	3.7
那須烏山市	-0.4	-4.3	0.0	-4.7	14.1	-3.0	1.5	-5.4	1.7	-11.1	8.9	-8.5	5.9	6.3
下野市	4.5	-5.4	-3.4	7.0	-7.7	-5.1	1.2	-10.7	1.5	-4.9	13.3	2.0	-1.6	2.4
上三川町	-36.4	-4.9	0.0	-44.9	12.9	3.3	16.0	-4.0	1.4	-5.8	-8.6	1.7	-0.4	-27.0
西方町	-8.8	-5.8	0.0	-22.9	54.5	10.9	2.8	-3.9	1.4	-2.5	-15.0	0.3	13.5	-0.4
益子町	29.5	-5.9	-46.3	146.1	5.6	11.6	0.4	-8.3	1.5	-8.1	-0.1	2.1	5.0	11.6
茂木町	-1.5	-5.3	0.0	19.2	-12.7	-6.0	1.7	-14.5	1.5	-4.1	-4.2	2.3	-2.9	-1.6
市貝町	-7.8	-5.0	0.0	-7.9	-5.3	-5.1	6.7	-19.5	1.3	-12.9	-55.0	-1.1	3.4	-9.1
芳賀町	-20.2	-5.6	0.0	-52.1	-36.5	-0.6	1.3	-9.6	11.3	-4.6	1.8	-2.4	2.9	-17.4
壬生町	-3.0	-5.2	1.4	-14.2	27.0	0.2	2.7	-9.7	1.2	-7.2	-0.3	2.6	-0.9	0.9
野木町	0.2	-8.7	0.0	-3.8	56.5	-12.3	-4.7	-3.6	1.3	-2.3	9.9	0.7	-6.1	4.8
大平町	14.0	-5.3	0.0	18.7	3.3	-7.9	1.4	-4.1	1.3	-2.7	-12.3	0.2	-2.6	8.2
藤岡町	-4.7	-5.7	0.0	-11.9	25.6	-15.8	5.8	-0.2	1.7	-5.4	2.2	-20.4	5.5	7.0
岩舟町	9.9	-2.2	-3.4	60.0	40.9	-7.2	-11.5	-3.7	1.6	-3.3	-6.8	-0.9	1.4	10.6
都賀町	1.5	-8.0	-3.4	-8.7	50.6	-8.3	1.9	-8.3	1.8	-6.8	4.4	1.3	-7.0	2.6
塩谷町	-8.6	-5.3	-37.5	-21.4	12.0	-2.0	-1.4	-5.9	1.5	0.8	-9.1	0.8	11.4	-3.8
高根沢町	0.4	-1.5	0.0	-2.6	45.3	-5.5	-1.0	-1.9	1.8	-13.9	-0.3	3.5	6.9	6.1
那須町	0.8	-5.5	7.0	-13.7	59.5	-2.4	8.0	-5.7	1.1	-7.1	-1.6	1.8	4.3	4.4
那珂川町	-2.2	-5.2	-3.4	-13.3	36.1	-3.6	0.6	3.8	1.4	-3.6	1.8	-0.9	-7.3	7.3

平成20年度市町村内総生産～構成比

(単位:%)

	総生産	農林水産業	鉱業	製造業	建設業	電気・ガス・水道業	卸売・小売業	金融・保険業	不動産業	運輸・通信業	サービス業	政府サービス生産者	対家計民間非営利生産(控除)	帰属利子等
栃木県	100.0	1.8	0.2	33.1	5.7	1.5	10.1	3.5	11.6	4.5	20.0	9.3	1.8	3.0
宇都宮市	100.0	0.4	0.1	27.2	4.4	1.1	14.1	5.0	9.3	5.7	22.3	12.4	1.9	3.9
足利市	100.0	0.7	0.0	33.3	5.6	2.2	11.4	3.8	13.6	3.2	18.7	8.0	2.5	3.2
栃木市	100.0	1.1	0.1	32.0	4.9	1.0	9.9	4.5	11.6	2.4	20.1	13.4	2.7	3.6
佐野市	100.0	0.9	0.6	29.6	5.8	0.9	11.3	3.9	12.5	3.2	24.8	7.9	1.9	3.3
鹿沼市	100.0	2.2	1.4	36.4	6.9	0.8	8.7	2.4	10.9	6.1	15.7	9.1	1.6	2.2
日光市	100.0	2.9	0.5	16.2	7.8	3.9	8.1	3.0	14.7	4.3	28.2	11.6	1.4	2.6
小山市	100.0	1.2	0.0	29.0	6.1	2.8	12.5	3.6	11.6	4.7	23.8	6.0	1.7	3.1
真岡市	100.0	3.1	0.2	34.3	6.9	3.2	7.2	2.5	19.7	4.4	10.5	9.2	1.2	2.3
大田原市	100.0	3.9	0.1	45.9	4.5	1.6	6.6	2.7	9.7	2.2	12.4	11.4	1.5	2.5
矢板市	100.0	2.2	0.7	35.5	5.8	0.9	6.6	3.1	11.5	4.4	14.2	15.9	1.8	2.7
那須塩原市	100.0	3.1	0.2	35.8	6.1	1.4	8.5	2.9	11.2	4.2	20.6	7.4	1.2	2.6
さくら市	100.0	4.1	0.1	34.9	10.2	2.7	8.0	3.5	13.0	3.7	15.6	6.4	0.7	3.0
那須烏山市	100.0	6.0	0.0	25.4	7.3	0.8	5.2	3.4	14.9	1.7	21.2	14.7	2.3	2.9
下野市	100.0	2.2	0.0	29.3	5.5	0.6	7.2	2.2	14.0	4.8	27.5	5.8	2.9	2.2
上三川町	100.0	1.2	0.0	71.4	3.3	0.5	6.2	0.7	5.6	4.6	4.4	2.6	0.6	1.1
西方町	100.0	5.5	0.0	40.9	10.0	1.2	4.2	1.5	16.0	6.0	6.9	7.1	2.3	1.7
益子町	100.0	2.7	0.1	38.1	7.4	1.5	5.2	2.2	17.3	2.6	14.0	8.3	2.8	2.1
茂木町	100.0	3.7	0.0	12.2	14.6	0.7	5.9	3.4	22.4	2.1	24.7	11.3	2.0	2.9
市貝町	100.0	5.6	0.0	60.9	5.7	0.5	3.9	1.6	11.9	4.4	1.7	4.6	0.8	1.7
芳賀町	100.0	2.7	0.0	22.8	4.2	0.2	3.5	0.6	10.4	2.8	50.6	2.7	0.5	1.0
壬生町	100.0	2.6	0.3	25.7	6.9	0.9	10.1	2.5	17.0	5.4	19.9	5.6	5.3	2.3
野木町	100.0	1.5	0.0	54.4	4.4	0.4	5.3	1.7	13.0	2.4	13.7	4.2	0.8	1.8
大平町	100.0	1.0	0.0	80.1	3.1	0.3	3.4	0.7	6.4	1.7	2.3	1.8	0.4	1.1
藤岡町	100.0	2.5	0.0	36.1	7.3	0.5	6.8	2.4	18.6	6.3	13.6	7.0	1.3	2.3
岩舟町	100.0	2.7	1.5	25.0	8.6	0.9	8.4	3.3	16.3	15.4	13.0	5.0	2.7	2.9
都賀町	100.0	6.2	1.0	23.6	11.9	0.8	6.4	1.9	20.4	6.7	14.7	6.9	1.4	1.9
塩谷町	100.0	6.3	0.4	35.0	11.0	1.1	3.4	1.1	17.9	3.5	10.0	9.6	2.1	1.4
高根沢町	100.0	3.8	0.0	42.9	5.4	1.6	6.1	1.8	12.4	2.0	17.9	6.2	1.6	1.9
那須町	100.0	6.6	0.5	16.1	10.8	1.0	5.2	2.0	12.5	4.1	33.4	6.5	3.4	2.0
那珂川町	100.0	4.9	0.7	32.8	10.8	0.9	5.7	1.6	16.8	3.4	15.5	8.1	0.6	1.7

平成20年度市町村内総生産～対県構成比

(単位:%)

	総生産	農林水産業	鉱業	製造業	建設業	電気・ガス・水道業	卸売・小売業	金融・保険業	不動産業	運輸・通信業	サービス業	政府サービス生産者	対家計民間非営利生産	帰属利子等
栃木県	100.0	100.0	100.0	100.0	100.0	100.0	100.0	100.0	100.0	100.0	100.0	100.0	100.0	100.0
宇都宮市	30.5	7.6	10.3	25.0	23.9	24.1	42.6	43.6	24.5	38.9	34.0	40.6	32.0	40.6
足利市	6.0	2.3	0.0	6.0	6.0	9.2	6.8	6.6	7.1	4.4	5.6	5.2	8.6	6.5
栃木市	3.8	2.3	2.1	3.6	3.3	2.6	3.7	4.8	3.8	2.0	3.8	5.4	5.7	4.6
佐野市	5.4	2.8	15.6	4.8	5.5	3.3	6.0	6.1	5.8	3.8	6.6	4.5	5.7	5.9
鹿沼市	4.6	5.6	30.3	5.1	5.6	2.6	3.9	3.1	4.3	6.3	3.6	4.5	4.1	3.5
日光市	3.7	6.0	9.7	1.8	5.1	10.0	2.9	3.1	4.7	3.6	5.2	4.6	2.9	3.3
小山市	7.4	5.1	0.0	6.5	8.0	14.1	9.1	7.8	7.4	7.8	8.8	4.7	7.2	7.7
真岡市	4.3	7.4	3.2	4.5	5.3	9.6	3.1	3.2	7.4	4.3	2.3	4.3	3.0	3.4
大田原市	4.4	9.6	1.1	6.1	3.5	4.9	2.9	3.4	3.7	2.1	2.7	5.4	3.6	3.7
矢板市	1.7	2.1	6.0	1.9	1.8	1.1	1.1	1.6	1.7	1.7	1.2	2.9	1.8	1.6
那須塩原市	5.5	9.6	5.9	6.0	5.9	5.3	4.7	4.7	5.4	5.2	5.7	4.4	3.8	4.9
さくら市	1.7	4.0	0.6	1.8	3.2	3.3	1.4	1.8	2.0	1.4	1.4	1.2	0.6	1.8
那須烏山市	1.3	4.3	0.0	1.0	1.6	0.7	0.7	1.2	1.6	0.5	1.3	2.0	1.6	1.2
下野市	2.3	2.8	0.2	2.1	2.3	0.9	1.7	1.5	2.8	2.5	3.2	1.4	3.9	1.7
上三川町	2.9	1.9	0.0	6.3	1.7	0.9	1.8	0.6	1.4	3.0	0.6	0.8	1.1	1.1
西方町	0.3	0.8	0.0	0.3	0.5	0.2	0.1	0.1	0.4	0.4	0.1	0.2	0.3	0.2
益子町	0.8	1.3	0.4	1.0	1.1	0.9	0.4	0.5	1.2	0.5	0.6	0.7	1.3	0.6
茂木町	0.5	1.0	0.0	0.2	1.2	0.2	0.3	0.4	0.9	0.2	0.6	0.6	0.5	0.5
市貝町	0.6	2.0	0.0	1.1	0.6	0.2	0.2	0.3	0.6	0.6	0.1	0.3	0.3	0.4
芳賀町	1.9	2.9	0.0	1.3	1.4	0.2	0.7	0.3	1.7	1.2	4.9	0.6	0.5	0.7
壬生町	1.3	1.9	1.7	1.0	1.6	0.8	1.3	0.9	1.9	1.6	1.3	0.8	4.0	1.0
野木町	1.0	0.9	0.0	1.7	0.8	0.3	0.6	0.5	1.2	0.6	0.7	0.5	0.4	0.6
大平町	2.4	1.3	0.0	5.9	1.3	0.5	0.8	0.5	1.3	0.9	0.3	0.5	0.6	0.9
藤岡町	0.6	0.8	0.0	0.6	0.7	0.2	0.4	0.4	0.9	0.8	0.4	0.4	0.4	0.4
岩舟町	0.7	1.0	4.7	0.5	1.0	0.4	0.6	0.6	0.9	2.3	0.4	0.4	1.0	0.6
都賀町	0.4	1.3	1.7	0.3	0.8	0.2	0.2	0.2	0.7	0.6	0.3	0.3	0.3	0.2
塩谷町	0.5	1.6	0.9	0.5	0.9	0.4	0.2	0.1	0.7	0.4	0.2	0.5	0.6	0.2
高根沢町	1.3	2.8	0.0	1.7	1.2	1.5	0.8	0.7	1.4	0.6	1.2	0.9	1.2	0.8
那須町	1.4	5.2	3.2	0.7	2.7	0.9	0.7	0.8	1.5	1.3	2.3	1.0	2.7	0.9
那珂川町	0.7	1.9	2.5	0.7	1.4	0.4	0.4	0.3	1.0	0.6	0.6	0.6	0.2	0.4

平成20年度市町村民所得(分配)～実数

(単位:百万円)

	市町村民所得	雇 用 者 報 酬	財 産 所 得 (非企業部門)	家 計			企 業 所 得 (配当控除後)	企 業		
				一 般 政 府	家 計	対 家 計 民 間 非 営 利 団 体		民 間 法 人 企 業	公 的 企 業	個 人 企 業
栃 木 県	5,866,672	4,157,472	86,362	-94,593	173,939	7,015	1,622,838	993,279	38,070	591,489
宇 都 宮 市	1,650,703	1,171,535	22,898	-23,823	45,015	1,706	456,270	314,601	20,203	121,466
足 利 市	419,772	309,055	5,370	-7,535	12,463	442	105,347	60,957	-40	44,430
栃 木 市	222,029	157,509	3,249	-3,825	6,778	296	61,270	37,384	44	23,842
佐 野 市	333,811	237,357	5,058	-5,431	10,180	308	91,396	54,940	87	36,369
鹿 沼 市	295,329	206,192	4,236	-4,733	8,731	238	84,900	43,571	9,967	31,362
日 光 市	242,108	173,058	3,151	-4,380	7,309	222	65,899	35,031	108	30,760
小 山 市	467,455	342,443	6,235	-7,794	13,647	382	118,776	76,323	683	41,770
真 岡 市	242,392	167,167	3,618	-3,977	7,428	167	71,607	41,598	3,843	26,166
大 田 原 市	215,491	144,059	2,682	-3,672	6,160	195	68,749	41,481	-99	27,367
矢 板 市	99,323	70,869	1,538	-1,573	3,018	93	26,916	15,871	-24	11,069
那 須 塩 原 市	331,225	234,483	4,857	-5,567	10,149	275	91,885	55,022	95	36,768
さ く ら 市	120,124	86,118	2,001	-1,924	3,782	143	32,005	18,051	139	13,814
那 須 烏 山 市	80,309	54,706	1,406	-1,358	2,635	128	24,198	11,849	-98	12,447
下 野 市	180,198	137,357	3,123	-2,980	5,940	163	39,718	22,402	35	17,281
上 三 川 町	106,159	67,809	1,378	-1,572	2,894	55	36,972	27,676	11	9,285
西 方 町	18,024	12,609	343	-366	688	22	5,072	2,446	3	2,623
益 子 町	63,618	46,053	1,225	-1,147	2,303	69	16,339	7,733	69	8,537
茂 木 町	37,441	26,716	470	-732	1,149	53	10,254	4,491	31	5,732
市 貝 町	36,303	24,797	642	-599	1,173	67	10,864	5,990	21	4,853
芳 賀 町	57,823	31,031	2,098	-756	1,618	1,236	24,694	18,084	53	6,557
壬 生 町	106,372	79,704	1,802	-1,876	3,503	175	24,867	12,537	14	12,316
野 木 町	76,296	57,803	1,252	-1,165	2,323	94	17,241	10,208	-43	7,076
大 平 町	89,811	56,982	1,235	-1,380	2,584	32	31,594	22,969	-17	8,642
藤 岡 町	45,364	32,823	890	-839	1,705	24	11,652	5,629	17	6,005
岩 舟 町	49,704	35,982	830	-887	1,662	55	12,892	6,736	-5	6,161
都 賀 町	33,640	24,769	551	-636	1,169	17	8,320	3,520	12	4,788
塩 谷 町	32,531	22,770	575	-582	1,131	26	9,186	4,049	-25	5,163
高 根 沢 町	94,301	70,539	1,827	-1,403	3,034	196	21,934	12,290	28	9,617
那 須 町	72,438	43,242	1,261	-1,189	2,333	117	27,936	13,181	2,935	11,820
那 珂 川 町	46,579	31,933	561	-889	1,433	18	14,085	6,659	21	7,405

平成20年度市町村民所得(分配)～増加率

(単位:%)

	市町村民所得	雇用者報酬	財産所得 (非企業部門)	対家計民間非 営利団体			企業所得 (配当控除後)	企業所得		
				一般政府	家計			民間法人企業	公的企業	個人企業
栃木県	-7.5	-1.6	-38.0	-7.9	-21.1	8.6	-18.0	-24.5	-15.7	-4.4
宇都宮市	-7.0	-0.8	-36.7	-8.4	-20.5	12.6	-18.2	-22.6	-22.3	-2.8
足利市	-7.3	-2.7	-42.4	-6.6	-21.9	3.4	-16.3	-21.9	115.0	-6.4
栃木市	-7.2	-1.6	-38.8	-6.6	-21.4	8.8	-17.1	-22.6	-83.5	-5.8
佐野市	-7.3	-2.5	-39.0	-8.7	-21.7	8.0	-15.7	-21.1	-61.0	-5.8
鹿沼市	-7.4	-2.2	-38.5	-7.1	-21.3	10.9	-16.0	-25.3	0.2	-4.6
日光市	-7.4	-3.1	-41.7	-5.0	-22.0	8.7	-14.9	-21.8	-68.5	-4.9
小山市	-6.6	-0.7	-39.7	-8.5	-20.5	7.5	-18.2	-24.7	61.6	-3.9
真岡市	-6.8	-1.9	-38.3	-7.1	-21.2	11.2	-14.5	-22.5	38.0	-4.3
大田原市	-15.4	-2.7	-42.8	-9.2	-21.7	7.6	-32.7	-43.3	220.0	-5.3
矢板市	-5.7	-2.2	-38.2	-8.2	-21.7	6.2	-11.2	-14.7	116.2	-4.2
那須塩原市	-7.2	-1.1	-38.4	-6.9	-21.0	10.4	-18.1	-24.9	-60.6	-4.7
さくら市	-2.3	0.9	-36.6	-13.0	-19.8	1.3	-7.0	-8.0	-66.6	-3.8
那須烏山市	-6.8	-2.8	-36.8	-7.7	-21.9	15.7	-12.4	-19.0	21.8	-5.3
下野市	-4.6	-1.2	-35.8	-7.2	-20.7	4.2	-11.9	-17.1	-84.3	-3.0
上三川町	-21.9	-1.9	-40.4	-11.5	-21.1	5.5	-42.6	-49.6	-82.1	-2.0
西方町	-8.7	-3.5	-37.4	-5.2	-21.7	19.1	-17.4	-27.7	-92.7	-3.5
益子町	-3.5	-2.8	-36.9	-7.8	-21.8	10.3	-1.9	3.1	-42.6	-5.5
茂木町	-7.8	-4.4	-45.0	-7.5	-22.8	8.8	-13.0	-22.2	148.3	-4.5
市貝町	-8.5	-2.0	-36.0	-7.9	-21.4	2.7	-18.8	-27.3	-58.1	-4.5
芳賀町	-17.4	-2.1	-16.9	-11.7	-21.3	8.0	-31.0	-37.0	-73.6	-4.6
壬生町	-5.7	-1.4	-36.4	-7.0	-20.8	7.4	-14.8	-22.9	-86.2	-3.8
野木町	-6.1	-2.4	-37.3	-9.8	-21.8	10.1	-14.1	-20.1	458.2	-3.0
大平町	-3.8	-0.0	-39.1	-10.1	-20.5	2.9	-8.1	-9.7	172.3	-2.9
藤岡町	-6.8	-2.3	-38.2	-7.9	-22.3	12.6	-14.6	-22.1	-66.0	-5.6
岩舟町	-4.9	-2.1	-38.3	-8.0	-21.5	9.8	-8.9	-12.2	115.7	-4.5
都賀町	-5.2	-1.3	-40.6	-8.5	-21.8	-1.3	-12.1	-19.3	-67.6	-5.5
塩谷町	-7.9	-2.5	-37.1	-6.4	-21.4	13.9	-16.9	-28.1	-1003.7	-4.9
高根沢町	-6.1	-2.3	-34.0	-9.2	-21.3	-0.8	-13.6	-20.0	-78.9	-2.7
那須町	-7.3	-2.2	-35.8	-8.4	-21.1	10.1	-12.6	-19.8	-1.9	-5.6
那珂川町	-8.1	-4.0	-45.9	-7.8	-22.3	-4.0	-14.2	-21.6	-64.8	-5.8

平成20年度市町村民所得(分配)～構成比

(単位:%)

	市町村民所得	雇 用 者 報 酬	財 産 所 得 (非企業部門)	一 般 政 府			家 計	対家計民間非 営 利 団 体	企 業 所 得 (配当控除後)	企 業 所 得		
				一 般 政 府	家 計	対家計民間非 営 利 団 体				民間法人企業	公 的 企 業	個 人 企 業
栃 木 県	100.0	70.9	1.5	-1.6	3.0	0.1	27.7	16.9	0.6	10.1		
宇 都 宮 市	100.0	71.0	1.4	-1.4	2.7	0.1	27.6	19.1	1.2	7.4		
足 利 市	100.0	73.6	1.3	-1.8	3.0	0.1	25.1	14.5	-0.0	10.6		
栃 木 市	100.0	70.9	1.5	-1.7	3.1	0.1	27.6	16.8	0.0	10.7		
佐 野 市	100.0	71.1	1.5	-1.6	3.0	0.1	27.4	16.5	0.0	10.9		
鹿 沼 市	100.0	69.8	1.4	-1.6	3.0	0.1	28.7	14.8	3.4	10.6		
日 光 市	100.0	71.5	1.3	-1.8	3.0	0.1	27.2	14.5	0.0	12.7		
小 山 市	100.0	73.3	1.3	-1.7	2.9	0.1	25.4	16.3	0.1	8.9		
真 岡 市	100.0	69.0	1.5	-1.6	3.1	0.1	29.5	17.2	1.6	10.8		
大 田 原 市	100.0	66.9	1.2	-1.7	2.9	0.1	31.9	19.2	-0.0	12.7		
矢 板 市	100.0	71.4	1.5	-1.6	3.0	0.1	27.1	16.0	-0.0	11.1		
那 須 塩 原 市	100.0	70.8	1.5	-1.7	3.1	0.1	27.7	16.6	0.0	11.1		
さ く ら 市	100.0	71.7	1.7	-1.6	3.1	0.1	26.6	15.0	0.1	11.5		
那 須 烏 山 市	100.0	68.1	1.8	-1.7	3.3	0.2	30.1	14.8	-0.1	15.5		
下 野 市	100.0	76.2	1.7	-1.7	3.3	0.1	22.0	12.4	0.0	9.6		
上 三 川 町	100.0	63.9	1.3	-1.5	2.7	0.1	34.8	26.1	0.0	8.7		
西 方 町	100.0	70.0	1.9	-2.0	3.8	0.1	28.1	13.6	0.0	14.6		
益 子 町	100.0	72.4	1.9	-1.8	3.6	0.1	25.7	12.2	0.1	13.4		
茂 木 町	100.0	71.4	1.3	-2.0	3.1	0.1	27.4	12.0	0.1	15.3		
市 貝 町	100.0	68.3	1.8	-1.6	3.2	0.2	29.9	16.5	0.1	13.4		
芳 賀 町	100.0	53.7	3.6	-1.3	2.8	2.1	42.7	31.3	0.1	11.3		
壬 生 町	100.0	74.9	1.7	-1.8	3.3	0.2	23.4	11.8	0.0	11.6		
野 木 町	100.0	75.8	1.6	-1.5	3.0	0.1	22.6	13.4	-0.1	9.3		
大 平 町	100.0	63.4	1.4	-1.5	2.9	0.0	35.2	25.6	-0.0	9.6		
藤 岡 町	100.0	72.4	2.0	-1.9	3.8	0.1	25.7	12.4	0.0	13.2		
岩 舟 町	100.0	72.4	1.7	-1.8	3.3	0.1	25.9	13.6	-0.0	12.4		
都 賀 町	100.0	73.6	1.6	-1.9	3.5	0.1	24.7	10.5	0.0	14.2		
塩 谷 町	100.0	70.0	1.8	-1.8	3.5	0.1	28.2	12.4	-0.1	15.9		
高 根 沢 町	100.0	74.8	1.9	-1.5	3.2	0.2	23.3	13.0	0.0	10.2		
那 須 町	100.0	59.7	1.7	-1.6	3.2	0.2	38.6	18.2	4.1	16.3		
那 珂 川 町	100.0	68.6	1.2	-1.9	3.1	0.0	30.2	14.3	0.0	15.9		

平成20年度市町村民所得(分配)～対県構成比

(単位:%)

	市町村民所得	雇 用 者 報 酬	財 産 所 得 (非企業部門)	対 家 計 民 間 非 営 利 団 体			企 業 所 得 (配当控除後)	企 業 所 得			
				一 般 政 府	家 計	対 家 計 民 間 非 営 利 団 体		民 間 法 人 企 業	公 的 企 業	個 人 企 業	
栃 木 県	100.0	100.0	100.0	100.0	100.0	100.0	100.0	100.0	100.0	100.0	100.0
宇 都 宮 市	28.1	28.2	26.5	25.2	25.9	24.3	28.1	31.7	53.1	20.5	
足 利 市	7.2	7.4	6.2	8.0	7.2	6.3	6.5	6.1	-0.1	7.5	
栃 木 市	3.8	3.8	3.8	4.0	3.9	4.2	3.8	3.8	0.1	4.0	
佐 野 市	5.7	5.7	5.9	5.7	5.9	4.4	5.6	5.5	0.2	6.1	
鹿 沼 市	5.0	5.0	4.9	5.0	5.0	3.4	5.2	4.4	26.2	5.3	
日 光 市	4.1	4.2	3.6	4.6	4.2	3.2	4.1	3.5	0.3	5.2	
小 山 市	8.0	8.2	7.2	8.2	7.8	5.4	7.3	7.7	1.8	7.1	
真 岡 市	4.1	4.0	4.2	4.2	4.3	2.4	4.4	4.2	10.1	4.4	
大 田 原 市	3.7	3.5	3.1	3.9	3.5	2.8	4.2	4.2	-0.3	4.6	
矢 板 市	1.7	1.7	1.8	1.7	1.7	1.3	1.7	1.6	-0.1	1.9	
那 須 塩 原 市	5.6	5.6	5.6	5.9	5.8	3.9	5.7	5.5	0.2	6.2	
さ く ら 市	2.0	2.1	2.3	2.0	2.2	2.0	2.0	1.8	0.4	2.3	
那 須 烏 山 市	1.4	1.3	1.6	1.4	1.5	1.8	1.5	1.2	-0.3	2.1	
下 野 市	3.1	3.3	3.6	3.2	3.4	2.3	2.4	2.3	0.1	2.9	
上 三 川 町	1.8	1.6	1.6	1.7	1.7	0.8	2.3	2.8	0.0	1.6	
西 方 町	0.3	0.3	0.4	0.4	0.4	0.3	0.3	0.2	0.0	0.4	
益 子 町	1.1	1.1	1.4	1.2	1.3	1.0	1.0	0.8	0.2	1.4	
茂 木 町	0.6	0.6	0.5	0.8	0.7	0.8	0.6	0.5	0.1	1.0	
市 貝 町	0.6	0.6	0.7	0.6	0.7	1.0	0.7	0.6	0.1	0.8	
芳 賀 町	1.0	0.7	2.4	0.8	0.9	17.6	1.5	1.8	0.1	1.1	
壬 生 町	1.8	1.9	2.1	2.0	2.0	2.5	1.5	1.3	0.0	2.1	
野 木 町	1.3	1.4	1.4	1.2	1.3	1.3	1.1	1.0	-0.1	1.2	
大 平 町	1.5	1.4	1.4	1.5	1.5	0.5	1.9	2.3	-0.0	1.5	
藤 岡 町	0.8	0.8	1.0	0.9	1.0	0.3	0.7	0.6	0.0	1.0	
岩 舟 町	0.8	0.9	1.0	0.9	1.0	0.8	0.8	0.7	-0.0	1.0	
都 賀 町	0.6	0.6	0.6	0.7	0.7	0.2	0.5	0.4	0.0	0.8	
塩 谷 町	0.6	0.5	0.7	0.6	0.7	0.4	0.6	0.4	-0.1	0.9	
高 根 沢 町	1.6	1.7	2.1	1.5	1.7	2.8	1.4	1.2	0.1	1.6	
那 須 町	1.2	1.0	1.5	1.3	1.3	1.7	1.7	1.3	7.7	2.0	
那 珂 川 町	0.8	0.8	0.6	0.9	0.8	0.3	0.9	0.7	0.1	1.3	

〈参考〉一人当たりの指標(平成20年度)

		一人当たり 市町村民所得	一人当たり 雇用者報酬	就業者一人当たり 市町村内純生産	要素所得の流入率
単 位		千円	千円	千円	%
栃 木 県		2,917	4,727	5,888	-0.4
1 宇 都 宮 市		3,241	5,487	7,424	-8.9
2 足 利 市		2,675	4,625	4,602	15.7
3 栃 木 市		2,737	4,664	5,743	0.0
4 佐 野 市		2,729	4,431	5,144	5.5
5 鹿 沼 市		2,860	4,519	5,217	8.2
6 日 光 市		2,652	4,306	4,682	10.5
7 小 山 市		2,866	4,895	5,508	6.9
8 真 岡 市		2,907	4,323	5,869	-5.6
9 大 田 原 市		2,750	4,181	6,601	-20.2
10 矢 板 市		2,815	4,581	5,799	-2.8
11 那 須 塩 原 市		2,853	4,410	5,432	1.4
12 さ く ら 市		2,803	4,533	4,868	14.3
13 那 須 烏 山 市		2,662	4,059	4,843	6.8
14 下 野 市		3,029	5,274	4,669	23.6
15 上 三 川 町		3,321	4,607	10,425	-63.2
16 西 方 町		2,659	4,029	4,350	13.3
17 益 子 町		2,563	4,005	3,709	23.5
18 茂 木 町		2,419	3,754	3,319	27.0
19 市 貝 町		2,950	4,146	5,448	-1.2
20 芳 賀 町		3,534	3,889	12,537	-97.1
21 壬 生 町		2,664	4,486	3,839	26.8
22 野 木 町		2,977	5,234	4,874	18.9
23 大 平 町		3,070	4,475	9,850	-58.8
24 藤 岡 町		2,601	4,303	3,887	24.9
25 岩 舟 町		2,682	4,252	3,975	21.7
26 都 賀 町		2,497	3,960	3,061	34.8
27 塩 谷 町		2,517	3,835	3,983	16.5
28 高 根 沢 町		3,048	4,849	4,617	18.9
29 那 須 町		2,712	3,646	6,133	-14.3
30 那 珂 川 町		2,439	3,552	4,111	9.3
計 算 式	分子	市町村民所得	雇用者報酬	市町村内純生産	(市町村民所得－ 市町村内純生産)
	分母	市町村別人口	雇用者数(注)2 (常住地ベース)	就業者数(注)2 (従業地ベース)	市町村民所得

(注) 1 一人当たり市町村民所得は企業所得等も含んでおり、個人の所得水準を表すものではありません。

2 雇用者と就業者の違い

雇用者＝就業者－個人業主－無給の家族従業者

就業者は、産業・公務を含むあらゆる生産活動に従事する者で、常雇・日雇は問いません。

	市町村別人口 (平成20年10月1日現在)	雇用者数 (常住地ベース)	就業者数 (従業地ベース)	市町村内純生産
単 位	人	人	人	百万円
栃 木 県	2,014,650	879,423	1,000,624	5,892,172
1 宇 都 宮 市	509,356	213,530	242,101	1,797,262
2 足 利 市	156,908	66,830	76,885	353,812
3 栃 木 市	81,107	33,773	38,662	222,019
4 佐 野 市	122,318	53,573	61,301	315,347
5 鹿 沼 市	103,278	45,627	51,968	271,123
6 日 光 市	91,285	40,193	46,278	216,675
7 小 山 市	163,129	69,959	79,022	435,290
8 真 岡 市	83,392	38,668	43,620	256,020
9 大 田 原 市	78,349	34,455	39,254	259,113
10 矢 板 市	35,287	15,471	17,601	102,076
11 那 須 塩 原 市	116,088	53,176	60,106	326,478
12 さ く ら 市	42,861	18,998	21,148	102,953
13 那 須 烏 山 市	30,168	13,479	15,452	74,828
14 下 野 市	59,488	26,045	29,475	137,628
15 上 三 川 町	31,968	14,718	16,615	173,203
16 西 方 町	6,779	3,129	3,593	15,629
17 益 子 町	24,825	11,499	13,129	48,697
18 茂 木 町	15,477	7,118	8,234	27,327
19 市 貝 町	12,308	5,980	6,743	36,735
20 芳 賀 町	16,362	7,979	9,092	113,981
21 壬 生 町	39,924	17,769	20,290	77,901
22 野 木 町	25,626	11,045	12,690	61,853
23 大 平 町	29,253	12,733	14,474	142,577
24 藤 岡 町	17,438	7,627	8,770	34,090
25 岩 舟 町	18,531	8,462	9,791	38,922
26 都 賀 町	13,474	6,255	7,163	21,929
27 塩 谷 町	12,924	5,937	6,817	27,149
28 高 根 沢 町	30,939	14,547	16,569	76,499
29 那 須 町	26,713	11,860	13,499	82,797
30 那 珂 川 町	19,095	8,991	10,279	42,259
出典	「栃木県の人口」	統計課にて独自推計	統計課にて独自推計	統計課にて独自推計



統計とり子

最新の統計データはインターネットで！

<http://www.pref.tochigi.lg.jp/c04/pref/toukei/toukei/top.html>