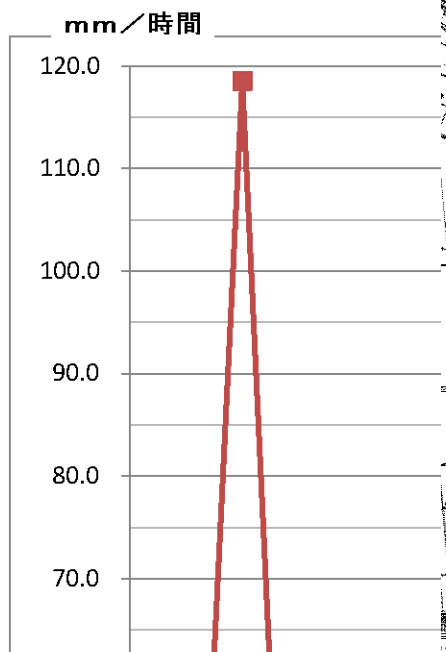
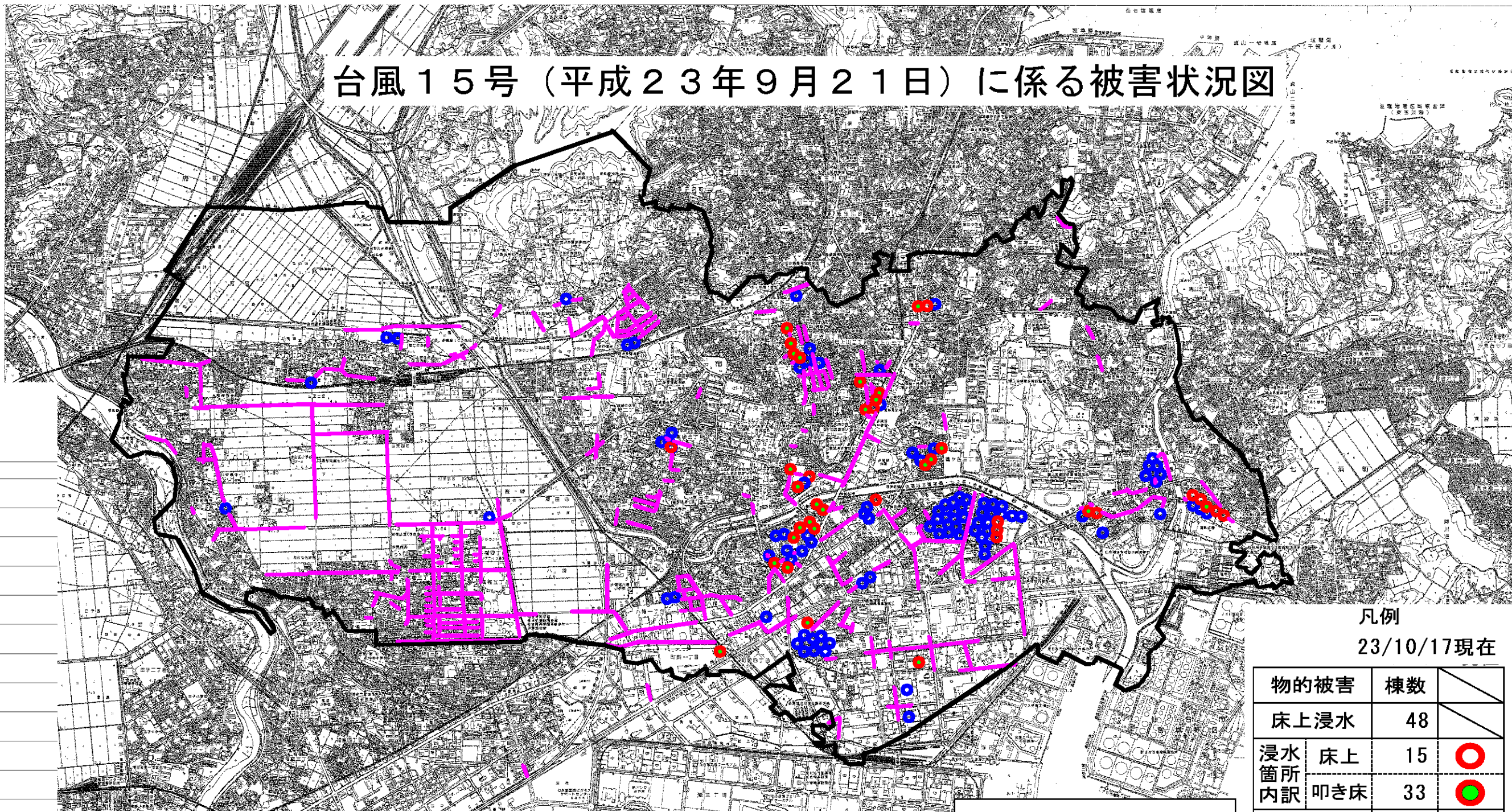
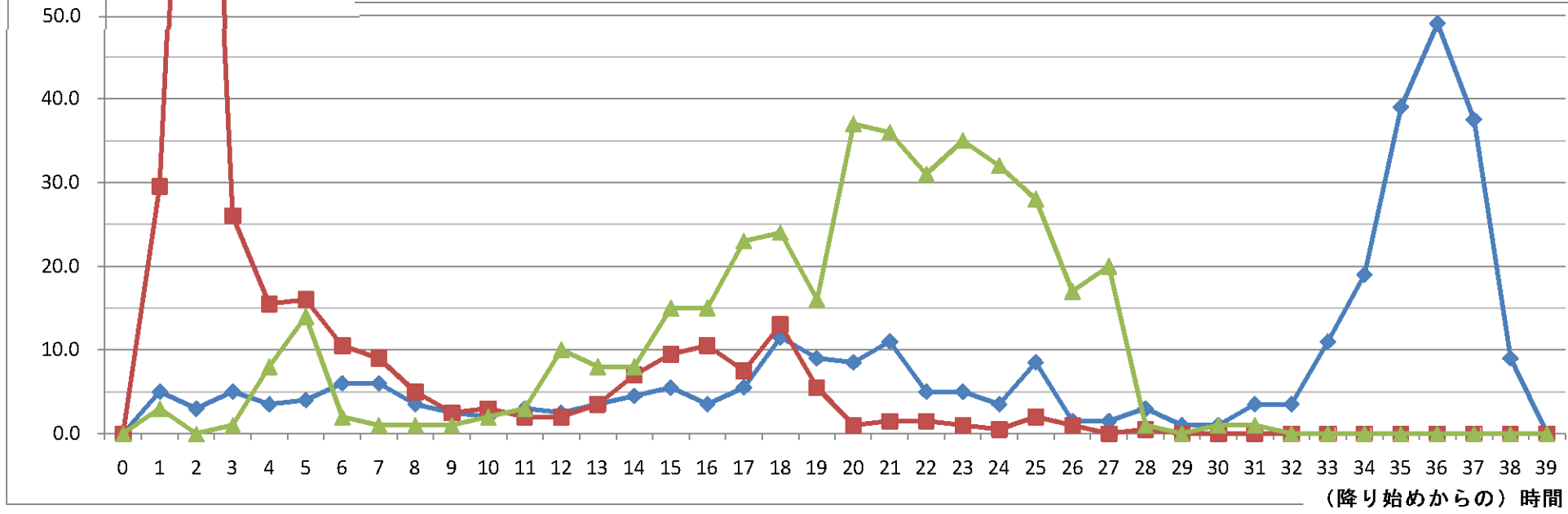


# 台風15号（平成23年9月21日）に係る被害状況図



## 台風15号に係る時間雨量と過去の水害時の雨量比較



凡例  
23/10/17現在

物的被害	棟数	
床上浸水	48	
浸水箇所内訳	床上	15 <span style="color:red">○</span>
	叩き床	33 <span style="color:green">○</span>
床下浸水	282	<span style="color:blue">○</span>
合計	330	

被害棟数とプロット数とは一致しない

■ は、道路冠水場所

	昭和61年8月5日	平成6年9月22日	平成23年9月21日
総雨量	394mm	305mm	310mm
時間最大雨量	37mm	119mm	49mm
降り始めからの時間	30時間	27時間	38時間
床上浸水	2,817棟	667棟	15棟
床下浸水	1,468棟	903棟	315棟

※平成23年9月21日の水害データ「床上・床下浸水」について、叩き床棟数は床下浸水棟数に含むものとする。

## 既往浸水被害の記録

2011/9/30

災害名称		8.5豪雨	9.20豪雨	10.26豪雨	11.4豪雨	9.22豪雨	7.11豪雨	9.27豪雨	9.21豪雨
発 生 年 月 日		昭和61年8月5日	平成2年9月20日	平成2年10月26日	平成2年11月4日	平成6年9月22日	平成14年7月11日	平成18年9月27日	平成23年9月21日
発 生 原 因		台風10号	台風19号	低気圧	低気圧	低気圧	台風6号	低気圧	台風15号
総 雨 量		394mm	140mm	99mm	117mm	305mm	171mm	87.5mm	310mm
時間最大雨量		37mm	69mm	44mm	39mm	119mm	43mm	27mm(66mm)	49mm
家屋被害	床上浸水	2817棟	291棟	4棟	20棟	667棟	2棟	3棟	15棟
	床下浸水	1468棟	434棟	63棟	295棟	903棟	37棟	7棟	315棟
	罹災者数	10,092人	2,241人	*	943人	3,997人	*	*	*
	罹災率	29.8%	3.9%	*	1.5%	7.8%	*	*	*
道路	冠水箇所数	*	38箇所	27箇所	17箇所	*	30箇所	11箇所	*
	冠水延長	*	*	5km	11km	20km	13km	*	40km

\* 不詳またはデータなし

雨水	名称	計画排水量	現有排水量						
			8.5豪雨時	9.20豪雨時	10.26豪雨時	11.4豪雨時	9.22豪雨時	7.11豪雨	9.27豪雨
雨水ポンプ場能力	中央	36.747 m3/s	6.055 m3/s	16.287 m3/s		26.519 m3/s	31.635 m3/s	31.635 m3/s	31.635 m3/s
		φ1500-7台 φ400-3台	φ1500-1台 φ400-3台	φ1500-3台 φ400-3台		φ1500-5台 φ400-3台	φ1500-6台 φ400-3台	φ1500-6台 φ400-3台	φ1500-6台 φ400-3台
	八幡	18.499 m3/s	—	—		4.250 m3/s	18.499 m3/s	18.499 m3/s	18.499 m3/s
		φ1350-4台 φ800-1台	—	—		φ1350-1台	φ1350-4台 φ800-1台	φ1350-4台 φ800-1台	φ1350-4台 φ800-1台
	浮島	15.114 m3/s	—	—		—	—	10.100 m3/s	10.100 m3/s
		φ1500-3台	—	—		—	—	φ1500-2台	φ1500-2台
	丸山	13.087 m3/s	—	—		—	—	4.370 m3/s	13.087 m3/s
		φ1500-3台	—	—		—	—	φ1500-1台	φ1500-3台
	大代	1.325 m3/s	—	—		—	0.660 m3/s	0.660 m3/s	0.660 m3/s
		φ600-1台 φ400-2台	—	—		—	φ600-1台	φ600-1台	φ600-1台
	大代東	1.877 m3/s	—	—		—	—	—	—
		φ700-2台	—	—		—	—	—	—
	仙台北新田	6.640 m3/s	—	—		—	—	—	1.833 m3/s
		未定	—	—		—	—	—	(暫定ポンプ)
	仙台中野	23.045 m3/s	—	—		—	—	13.827 m3/s	9.218 m3/s
φ1650-5台		—	—		—	—	φ1650-3台	φ1650-2台 地震1台停止	
総排水量	116.334 m3/s	6.055 m3/s	16.287 m3/s		30.769 m3/s	50.794 m3/s	79.091 m3/s	85.032 m3/s	
幹線整備延長	32 km	1 km	3 km		5 km	12 km	13 km	15 km	
整備率	雨水ポンプ場	5%	14%		26%	44%	68%	73%	
	雨水幹線	3%	9%		16%	38%	41%	47%	

備考1) 現有排水量には暫定ポンプは含まない

備考2) 仙台中野ポンプ場の排水量は、多賀城市換算分のみ計上

備考3) 整備率は雨水ポンプ場の計画排水量と幹線延長の現有量をそれぞれ除したもの

備考4) 平成23年9月21日の水害データ「床上・床下浸水」について、叩き床棟数は床下浸水棟数に含むものとする。