

ひらかたしりつちゅうおうとしょかん
枚方市立中央図書館

かつじ どくしょ こんなん ひと
活字での読書が困難な人のための

としょかんりょうあんない
図書館利用案内

れいわ ねん がつばん
令和3（2021）年 10月版

なか としょかん
くらしの中に図書館を！！

としょかん
ようこそ図書館へ



かつじ どくしょ こんなん ひと む としょかん
活字での読書が困難な人向けに図書館の

しょうかい
サービスを紹介しています。

としょかん りょう むりょう
図書館の利用は無料です！

ひらかたし ない す ひと
枚方市内に住んでいる人、
つうきん つうがく ひと
通勤・通学している人なら、
どなたでも 利用 できます。



まず 図書館の利用者登録をしてください。枚方市内各図書館・分室の
窓口またはスマート登録で申し込みができます。窓口で 申込用紙に
記入できない場合、代理のかたでも手続きができます。
貸出サービスは広域利用（交野市・寝屋川市・門真市・守口市・
四條畷市・大東市に在住・通勤・通学している）の人も利用
できます。

— 目次（もくじ） —

- 見えない・見えにくい人へ . . . 3 p ~ 6 p
- 聞こえない・聞こえにくい人へ . . . 7 p ~ 9 p
- そのほかの理由で本が読めない・読みにくい人へ
(手足に障害がある、学習障害、知的障害など)
. . . 10 p ~ 13 p
- バリアフリーイベントの開催 . . . 14 p

○ 見え^みない・見え^みにくい^{ひと}人へ

● こんな資料^{しりょう}があります

【点字^{てんじ}図書^{としょ}・録音^{ろくおん}図書^{としょ}】

点字^{てんじ}図書^{としょ}、録音^{ろくおん}図書^{としょ}を借^かりることができます。
録音^{ろくおん}図書^{としょ}はカセットテープやC Dに録音^{ろくおん}して
あり、耳^{みみ}で聞^きくことができます。



※ 点字^{てんじ}図書^{としょ}、録音^{ろくおん}図書^{としょ}は1人^{ひとり}4週間^{しゅうかん}
12タイトルまで借^かりることができます。
1タイトル（1作品^{さくひん}）は点字^{てんじ}図書^{としょ}で数冊^{すうさつ}、
カセットテープでは数巻^{すうかん}になります。

【大き^{おお}な活字^{かつじ}の本^{ほん}】

文字^{もじ}の大き^{おお}な本^{ほん}です。1人^{ひとり}2週間^{しゅうかん}12冊^{さつ}まで借^かりることができます。
（中央^{ちゅうおう}図書館^{としょかん}では4階^{かい}フロアにおいでいます）

【目^めと耳^{みみ}から楽^{たの}しめる本^{ほん}（マルチメディア^{としょ}ダイジー^{としょ}図書^{としょ}）】

C Dをパソコンに入^いれると、画面^{がめん}に文^{ぶん}章^{しょう}が表^{ひょう}示^じされると同時^{どうじ}に、
音声^{おんせい}で読^よみ上^あげます。

今^{いま}、どこを^よ読^よんでいるか、文^{ぶん}章^{しょう}の色^{いろ}が変^かわることでわ^わかりま^ます。

むずかしい表^{ひょうげん}現^{げん}や日^に本^{ほん}語^ごの苦^{にがて}手^てな人^{ひと}が利^り用^{りょう}できま^ます。

ゆうそうかしだし
●郵送貸出サービス

しかくしょうがい きゅう きゅう ひと てんじとしょ ろくおんとしょ じたく ゆうそう
視覚障害1級・2級の人には点字図書、録音図書を自宅まで郵送
します。

●リクエストサービス

きぼう てんじとしょ ろくおんとしょ ひらかたしりつとしょかん ばあい ぜんこく
希望の点字図書、録音図書が枚方市立図書館にない場合は、全国の
としょかん か あたら せいさく
図書館から借りるか、新しく製作します。

たいめんどくしょ
●対面読書サービス

きぼう ほん ざっし しんぶん としょかん おんやくしゃ たいめん よ
希望の本や雑誌、新聞などを図書館で音訳者が対面で読みます。
かい りょうじかん じかん まえ もう こ ひつよう
1回の利用時間は2時間です。前もって申し込みが必要です。
ちか としょかん と あ
近くの図書館へお問い合わせください。



かんせんしょうたいさく ちゅうおうとしょかん りょうしゃ じたく
☆感染症対策として、中央図書館と利用者の自宅をオンラインで
つな えんかくたいめんどくしょ しこうてき おこな りょう きぼう
繋ぐ遠隔対面読書を試行的に行っています。利用をご希望のかたは
どくしょしえんたんとう と あ
バリアフリー読書支援担当までお問い合わせください。

かくだいでくしよき
●拡大読書器

ちゆうおう くずは こうりがおか すがわら ごてんやま まきの つだ かくとしよかん
中央・楠葉・香里ヶ丘・菅原・さだ・御殿山・牧野・津田の各図書館
にあります。ご自由にお使いください。
ろうがんきょう かくだいきょう かくとしよかん
老眼鏡や拡大鏡も各図書館にあります。

かくだい
●拡大コピーサービス

ひらかたしりつとしよかん しりょう ゆうりょう かくだい
枚方市立図書館の資料にかぎり有料で拡大コピーができます。
サイズが変わっても料金は同じです。

ほん しょうかい
●本の紹介

きぼう しゅるい あんない ばん ばんとう
希望の種類の案内を送ります。テープ版、デージー版等があります
ので、希望の種類を指定して、申し込みをしてください。

ひらかたしりつちゆうおうとしよかん ろくおんとしよぞうかもくろく
○『枚方市立中央図書館 録音図書増加目録』

ばん ばん かくだいまじばん かつじばん ねん かいほつこう
(テープ版・デージー版・拡大文字版・活字版) ※年1回発行
ちゆうおうとしよかん せいさく こうにゆう ろくおんとしよ ねん
中央図書館が製作・購入した録音図書を1年ごとにまとめて、
しょうかい もくろく かんたん ほん ないよう しょうかい
紹介する目録です。簡単に本の内容も紹介しています。

としよかん ばん ばん てんじばん かくだい
○図書館ニュース『ほんわか』(テープ版・デージー版・点字版・拡大

もじばん かつじばん でんし ばん ねん かいほつこう
文字版・活字版・電子メール版) ※年4回発行
ちゆうおうとしよかん し どりくしよしえん
中央図書館からのいろいろなお知らせやバリアフリー読書支援
たんとう おこな しょうかい
担当で行っているサービスを紹介します。

ほん とくしゅう どりくしよ やくだ じょうほう あつ
また、本についての特集などもあり、読書に役立つ情報を集めた
ニュースです。

きんき しじょうきょうてんじ ろくおんとしよしんかんあんない
○『近畿視情 協点字・録音図書新刊案内』

ばん かつじばん つき かいほっこう
(デイジー版・活字版) ※月1回発行

きんきちく てんじとしよかん こうきょうとしよかん あたら てんじとしよ
近畿地区の点字図書館や公共図書館で新しく作られた点字図書、
ろくおんとしよ しょうかい
録音図書を紹介しています。

アイティー

りょう

● I T ルームの利用

しかくしょうがい ひと りょう せっち
視覚障害の人が利用しやすいパソコンを設置しています。

けんさく ぶんしょさくせいとう たいけん
インターネット検索や文書作成等が体験できます。

ひつよう ひと かくしゆ しゅうへん きき きほん そうさ
必要な人には各種ソフトウェアと周辺機器の基本操作のサポート
おこな
も行います。

りょう ひとり かい じかん じかん えんちよう そうだん
※利用は1人1回1時間(時間の延長は相談してください)

りょう かせ ばあい らいかん とき じぜん
※利用が重なる場合があります。来館される時は事前にバリアフリ
どくしよし えんたんとう し
一読書支援担当までお知らせください。

とく しゅうへん きき ひつよう かた
※特にソフトウェアや周辺機器についてサポートの必要な方は
じぜん れんらく
事前に連絡してください。

りょうじかん
[利用時間]

げつようび もくようび ごぜん じ ぶん ごご じ ぶん
○月曜日～木曜日 午前9時30分～午後5時30分

ど にち しゆくじつ ごぜん じ ぶん ごご じ
○土・日・祝日 午前9時30分～午後5時

と あ ちゅうおうとしよかん どくしよし えんたんとう
問い合わせ：中央図書館バリアフリー読書支援担当

でんわ

電話：050-7105-8155

ふあつくす

FAX：050-7105-8152

○ 聞こえない・聞こえにくい人へ

としょかん まどぐち しゅわ ひつだん たいおう
図書館の窓口では手話や筆談などで対応します。
ほん よやく しら いらい でんし としょかん
本の予約や調べものの依頼はファクシミリや電子メールで図書館へ
もう こ
申し込みができます。

● 耳マークシール

きぼう かしだし みみ
希望があれば、貸出カードに「耳マークシール」
をはります。窓口でこのシールを見せると、
しよくいん しゅわ ひつだん たいおう
職員が手話や筆談などで対応します。



耳マークシール



● こんな資料があります

【マンガ】

ちゅうおう こうりがおか ごてんやま まきの かくとしょかん ぜんぶんしつ
中央・香里ヶ丘・御殿山・牧野の各図書館、および全分室において
ひとり しゅうかん さつ か
います。1人2週間12冊まで借りることができます。
ちか としょかん よやく
近くの図書館で予約ができます。

【ビデオ・DVD（手話・日本語字幕つき）】

ちゅうおう こうりがおか まきの つだ かくとしょかん
中央・香里ヶ丘・牧野・津田の各図書館にしています。
ひとり しゅうかん ほん か
1人・1週間・3本まで借りられます。
ちか としょかん よやく
近くの図書館で予約ができます。

【^{エルエル}LLブック（^よやさしく^{ほん}読める本）】

^{むずか}難しい^{ひょうげん}表現や^{にほんご}日本語の^{にがて}苦手な^{ひと}人に^{りよう}利用しやすいよう、^{やさしい}やさしい^{ことば}言葉づかいで、^{しゃしん}写真や^え絵などを^{つか}使って、^よわかりやすく^よ読めるように^{くふう}工夫した^{ほん}本です。

【マルチメディアデিজィー図書（^{としょ}目と^め耳^{みみ}から^{たの}楽しむ^{ほん}本）】

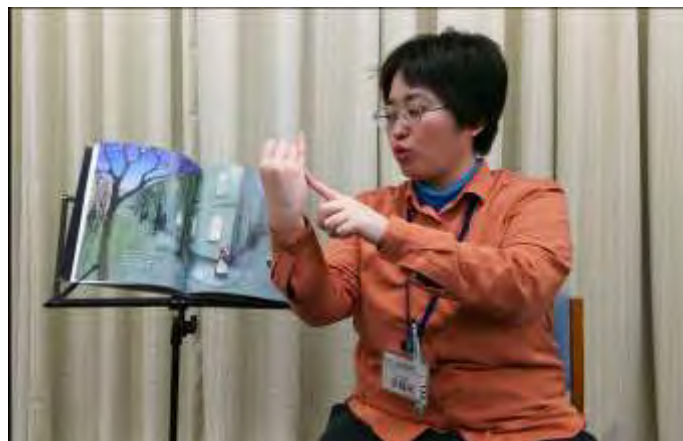
^{シーディー}CDを^{パソコン}パソコンに入^れると、^{がめん}画面に^{ぶんしょう}文章が^{ひょうじ}表示されると同時に^{どうじ}同時に^{おんせい}音声で^よ読み^あ上げます。^よ読み^あ上げているところの^{ぶんしょう}文章の^{いろ}色^かが^か変わること^いで、^{いま}今^よどこを^よ読んで^いいるの^かが^わかり^ます。

^{むずか}難しい^{ひょうげん}表現や^{にほんご}日本語の^{にがて}苦手な^{ひと}人に^{りよう}利用しやすくなっています。

●「^{しゅわ}手話^{かい}で^{かいさい}たのしみ^{かい}おはなし^{かい}会」の^{かい}開催

^{ちゅうおう}中央^{としょかん}図書館^{かい}2階^{かい}の^{こども}こどもの^{フロア}フロアでは、^{まいつきだい}毎月^{どようび}第4土曜日^{かい}に^{みみ}耳の^き聞こえない・^き聞こえにくい^{かぞく}ご家族^{いっしょ}と一緒に^{たの}楽しんで^{ただけ}いただける^{よう}ように、^{しゅわ}手話を^{まじ}え^たおはなし^{かい}会を^{かい}開催^{かいさい}しています。

^{さんか}参加^{むりよう}は無^{きがる}料^{さんか}です。お^き気^{がる}軽^{さんか}にご^{さんか}参加^{さんか}ください。



●「手話ブックトーク」の開催

中央図書館では耳の聞こえない・聞こえにくい人や手話を勉強中の人を対象に、手話によるブックトークを開催しています。

新着図書・映像資料の紹介や昔話などを手話で語ります。

また、テーマを決めて手話でわかりやすく解説しながら、

関連する本を紹介しします。参加は無料です。



●「補聴器サポートシステム」

中央図書館の各階カウンターに「補聴器サポートシステム」を設置しています。磁気コイル付き補聴器をお使いの場合は補聴器のスイッチを「T」に切り替えて使用してください。

補聴器をお持ちでない場合は図書館で利用できる専用受信機をお貸ししています。

問い合わせ：中央図書館バリアフリー読書支援担当

FAX：050-7105-8152

Eメールアドレス：toshokan5-3@city.hirakata.osaka.jp

○そのほかの理由で本が読めない・ よ 読みにくい人へ

てあし しょうがい がくしゅうしょうがい ちてきしょうがい
(手足に障害がある、学習障害、知的障害など)



●便利な道具「リーディングトラッカー」

ちゅうおうとしょかん はったつしょうがい がくしゅうしょうがい ひとむ どくしょほじょきぐ
中央図書館では発達障害や学習障害の人向けの読書補助器具

「リーディングトラッカー」を準備しています。

よ ぎょう しゅうちゅう よ
読みたい行に集中して読めるように、

ぜんご ぎょう かく よ すす どうぐ
前後の行を隠して読み進めるための道具で、

じょうぎ とうめい ぶぶん ぶんしょう ぎょう
定規の透明な部分を文章の行

にあてて使います。



と しょ たく はい
● 図 書 宅 配 サ ー ビ ス

しんたいしょうがい ちてきしょうがいたま じゅうど ようかいごじょうたい としょかん く
身体障害や知的障害又は重度の要介護状態により、図書館に来る
ことが困難な人に図書宅配サービス（郵便局ゆうパック又はゆうメ
ール）を行っています。前もって申し込みが必要です。

ディーヴィディー シーディー のぞ としょかんしりょう たいしょう
D V D、C D、ビデオを除く図書館資料が対象です。

と しょ たく はい りょうとうろく ちか としょかん う つ
図書宅配の利用登録はお近くの図書館で受け付けています。

と しょ たく はい しな いざ いじゅう ざいがく ざいきん かた りょう
※図書宅配サービスについては市内在住・在学・在勤の方が利用で
きます。

と しょ たく はい と あ
図書宅配サービスについての問い合わせは

ちゅうおうとしょかん かい
中央図書館 4階フロア

でんわ
電話：050-7105-8141

たいめんどくしょ
● 対 面 読 書 サ ー ビ ス

きぼうほん ざっし しんぶん としょかん おんやくしゃ よ
ご希望の本や雑誌、新聞などを図書館で音訳者が読みます。

かい りょうじかん じかん まえ もう こ ひつよう
1回の利用時間は2時間です。前もって申し込みが必要です。

と あ ちか としょかん
お問い合わせはお近くの図書館へ。

かんせんしょうたいさく ちゅうおうとしょかん りょうしゃ じたく
☆感染症対策として、中央図書館と利用者の自宅をオンラインで
繋ぐ遠隔対面読書を試行的に行っています。利用をご希望のかたは
バリアフリー読書支援担当までお問い合わせください。

● ^{しりょう}こんな資料があります

ろくおんとしよ 【録音図書】

ろくおんとしよ シーディー ろくおん みみ き
録音図書はカセットテープやC Dに録音してあり、耳で聞くことが
できます。ひとり しゅうかん か
1人・4週間・12タイトルまで借りることができます。

よ ほん エルエル 【やさしく読める本（LLブック）】

むずか ひょうげん にほんご にがて ひと りょう
難しい表現や日本語の苦手な人に利用しやすいよう、やさしい
ことば しゃしん え つか よ
言葉づかいで、写真や絵などを使って、わかりやすく読めるように
くふう ほん
工夫した本です。



『わたしのかぞく』 ^{じゅそんぼう}樹村房

め みみ たの ほん としよ 【目と耳から楽しめる本（マルチメディアデージー図書）】

シーディー がめん ぶんしょう ひょうじ どうじ
C Dをパソコンに入れると、画面に文章が表示されると同時に
おんせい よ よ あ ぶんしょう いろ か
音声で読み上げます。読み上げているところの文章の色が変わること
いで、いままよ
で、今どこを読んでいるのかがわかります。

むずか ひょうげん にほんご にがて ひと りょう
難しい表現や日本語の苦手な人に利用しやすくなっています。

●^{と しょかん} 図書館^{ちか}が近くにないとき

【^{じどうしゃぶんこ} 自動車文庫】

^{ちか} 近くに^{と しょかん} 図書館がない^{ちいき} 地域に^{じどうしゃぶんこ} 自動車文庫の^{ステーション}があります。

^{しゅうかん} 2週間に^{かい} 1回、^{ひなぎく} ひなぎく^{ごう} 号や^{かわせみ} カワセミ^{ごう} 号が^{ていしゃ} 停車し、^{ほん} 本の^{かしだし} 貸出・^{へんきやく} 返却

をしています。^{しりつ} 市立^{ひらかた} ひらかた^{びょういん} 病院、^{ほしが} 星ヶ丘^{ほしが} 医療^{せいんたー} センター、^{ひらかた} 枚方^{こうさい} 公済

^{びょういん} 病院や^{しょうふうそう} 松風荘^{こうれい}（^{しや} 高齢者^{しせつ} 施設）にも^{ステーション}があります。



^{じどうしゃぶんこ} 自動車文庫^{と あ} についての^あ 問い合わせは

^{でんわ} 電話：050-7105-8114

^{ふあつくす} FAX：072-851-0962

【^{でんしと しょかん} ひらかた電子図書館】

パソコンやスマートフォンなどで^{でんし} 電子^{しよ} 書籍^{せき} を^よ 読むことができます。

パソコンでは^{おんせい} 音声^よ 読み^あ 上げ^き の^う 機能^よ で^よ 読むことができますものもあります。

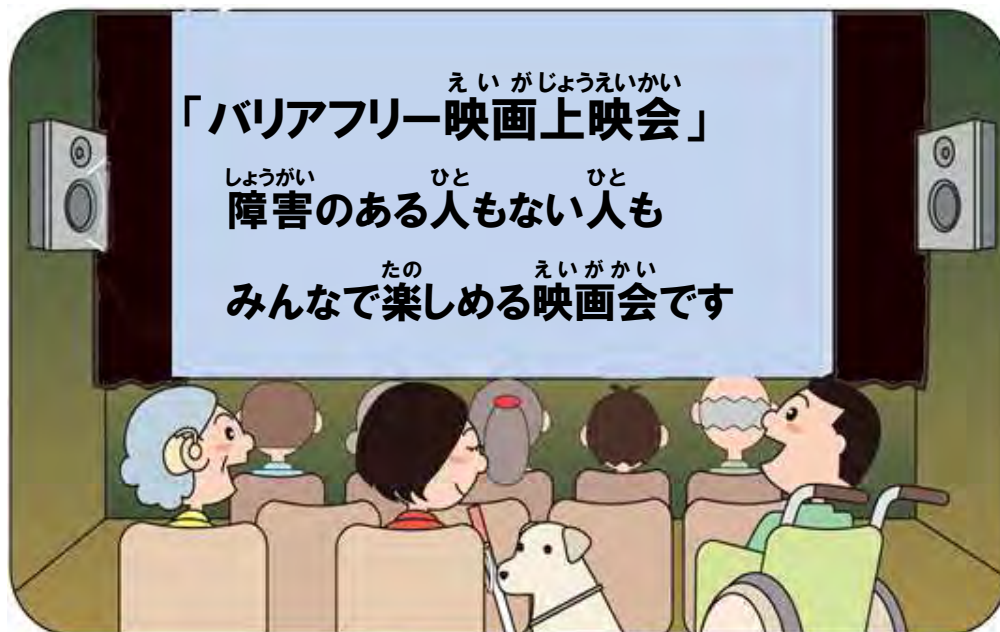
す。^{かみ} 紙^{ほん} の^よ 本^よ が^{ひと} 読み^{どく} づらい^{たの} 人^{たの} でも^{たの} 読書^{たの} を^{たの} 楽しむことができます。

○バリアフリーイベントの開催かいさい

●バリアフリー映画上映会えいがじょうえいかい

しょうがい ひと ひと いっしょ たの かんきょう
障害がある人もない人も、一緒に楽しむことができるよう環境を
ととの えいがさくひん じょうえいかい
整えた映画作品の上映会です。

しかく しょうがい ひと じょうけい じんぶつ うご こえ つた
視覚に障害がある人のために、情景や人物の動きを声で伝える
おんせいかいせつ ちょうかく しょうがい ひと せりふ えいぞう
音声解説と、聴覚に障害がある人のために台詞や映像ではわから
ない音などを字幕で説明する「日本語字幕」や手話通訳などがつい
ています。ちゅうおうとしょかん ねん かいさい
中央図書館では年1回開催しています。



※この他にも、しょうがい ひと どくしょ こうえんかい どくしょ
障害のある人の読書についての講演会や読書の
バリアフリーに関するイベントなども開催しています。
こうほう としょかん
「広報ひらかた」や図書館ニュース「ほんわか」などで
お知らせします。

★^{かつじ}活字による^{どくしょ}読書が^{こんなん}困難な^{ひと}人へのサービスは^{としょかん}図書館ホームページでも^{くわ}詳しく^{しょうかい}紹介しています。

^{としょかん}図書館の利用に^{りょう}障害のある^{しょうがい}方へ^{かた}

https://www.city.hirakata.osaka.jp/soshiki/10-3-0-0-0_46.html

スマホから^{きゅーあーる}QRコードを
よ^とみ取ることもできます



ひらかたしりつちゅうおうとしょかん
枚方市立中央図書館

^{かい}5階^{どくしょしえん}バリアフリー^{しょうがいしゃ}読書支援(障害者サービス)^{たんとう}担当

でんわ

電話：050-7105-8155

ふあつくす

FAX：050-7105-8152

いーめーるあどれす

Eメールアドレス：toshokan5-3@city.hirakata.osaka.jp