

国立国会図書館  
令和3年度 障害者サービス担当職員向け講座  
2021年12月9日

**【講義10】 筑波技術大学における  
障害学生に対する教育・支援と  
視覚障害系・聴覚障害系図書館の役割**

筑波技術大学  
障害者高等教育研究支援センター  
宮城 愛美

# （自己紹介）筑波技術大学による全国の視覚障害学生の修学支援の活動を担当

- 各種相談への対応（年間約40件）
- 支援機器の貸出
- 研修会講師の派遣
- 各種研修会の開催
- メーリングリストの運営

問い合わせ窓口：

**障害者高等教育研究支援センター**

障害者支援研究部（視覚障害） 宮城

[mmiyagi@k.tsukuba-tech.ac.jp](mailto:mmiyagi@k.tsukuba-tech.ac.jp)

（@マークは半角に置き換えてください）



# 筑波技術大学のご紹介

1987年 筑波技術短期大学開学

2005年 筑波技術大学開学

2010年 大学院設置

- 産業技術学部200名 ← 聴覚に障害のある学生
- 保健科学部111名 ← 視覚に障害のある学生
- 大学院生22名



茨城県  
つくば市



# 筑波技術大学の教育



- 産業技術学部
  - 産業情報学科
  - 総合デザイン学科
- 保健科学部
  - 保健学科鍼灸学専攻
  - 保健学科理学療法学専攻
  - 情報システム学科
- 障害者高等教育研究支援センター
- 附属図書館
- 教務係・学生係・技術係、保健管理センター

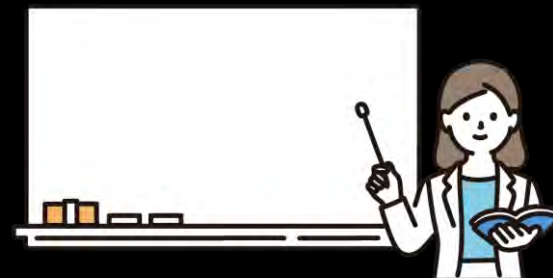
**視覚・聴覚障害者の学修に特化した教育と支援**

# 筑波技術大学の環境と支援

## ～視覚障害学生の例～

### • 学習支援

- 見え方に応じた学習資料の提供
- 視覚情報に頼らない指導
- スキル（点字、機器等）習得の支援



### • 移動支援

- 校舎・寄宿舍のバリアフリー環境整備
- 入学時、その後の歩行訓練（必要に応じて）

### • キャリア支援

- 各学科専攻の就職活動支援
- 国家試験、資格取得のための補講

すべての学生に対する環境整備と  
個々の学生のニーズに対する合理的配慮

# 筑波技術大学付属図書館

## 聴覚障害系図書館 視覚障害系図書館

蔵書数（筑波技術大学大学概要2020-2021から引用）



種類		聴覚障害系 図書館	視覚障害系 図書館
図書	和書	39,770	29,633
	洋書	3,999	3,559
雑誌（タイトル数）	和書	512	317
	洋書	124	101
視聴覚資料		2,771	593
点字図書		0	6,891
録音図書			3,064
合計		46,540冊 +)636タイトル	43,740冊 +)418タイトル

# 聴覚障害系図書館

専有延床面積 557m<sup>2</sup>

- セミナー室・研究個室
- リフレッシュコーナー（飲食可能）

学習用視聴覚資料への字幕挿入

- DVD、ビデオテープ 1,009点
- 出版元から許諾を得て、障害者高等教育研究支援センターで字幕を挿入



# 視覚障害系図書館

専有延床面積 833㎡

- 各種バリアフリー（点字ブロック、保護クッション等）
  - 対面朗読室
  - 録音室
  - 共同学習室・ゼミコーナー  
（24時間利用可能）
- 
- サピエ図書館からの資料提供
  - DAISYプレイヤーの貸出





# 視覚障害学生に対する 学修資料提供の現状



## 提供する内容

- 教科書、参考書
- 国家試験、資格試験関連
- その他（即時的メディア変換サービス）

## 提供するメディア

- テキストデータ、PDF、点字、拡大印刷、DAISY

## 作成者

- 技術係、支援センター（教材作成室）、図書館

\* 他大学では、障害学生支援室等、学務課等、図書館

# 視覚障害学生に対する 学修資料の提供



情報・理数・鍼灸・医療の専門書が中心  
点訳者が5名常駐（教材作成室）する

- 以前はボランティアグループから熟練者を雇用
- 最近では若手の未経験者を育成する方向へ
- 学生のニーズの変化
  - 点訳 → テキストデータ（中途に限らず点字使用者も）
- 大学院生向けに大量のニーズ
  - テキストデータを校正無しで提供することも
  - ボランティアグループの協力を得ることも

# 視覚障害者の図書利用の特徴

## ～高等教育の視点から～

図書利用の各段階での難しさがある

1. 検索
2. 検索結果の精査...一読するテクニック
3. 読書...媒体ごとの特徴で使い分け
4. 利用...書誌情報、ページ・行数等



- 媒体 × スキル × 方法 が様々
  - PDF、テキストデータ、web、DAISY、その他
  - 検索スキル、ITスキル、入手スキル等
  - 大学図書館、市販の電子書籍、小説投稿サイト等