

秋の観光物産キャンペーン開催!

秋の行楽シーズンに向け、茨城の魅力を紹介するためのキャンペーンを開催します。お近くにお越しの際はぜひお立ち寄りください。期間▶9/23(木)～9/26(日) 場所▶東京駅八重洲地下街および川崎アゼリア

☎ 県観光物産課

☎ 029(301)3622 FAX 3629

HP <http://kanko.pref.ibaraki.jp>

県原子力防災訓練

核燃料サイクル開発機構東海事業所で、臨界事故発生を想定した防災訓練を行います。原子力災害時に取るべき行動や留意点などを知っておくためにも、多くの地域住民の皆さんのご理解・ご協力をお願いします。

日時▶9/30(木) 8:30～15:00

☎ 県原子力安全対策課

☎ 029(301)2916 FAX 2929

FIT交流フェスティバル開催!

福島(F)・茨城(I)・栃木(T)の県際地域の交流を図るため、圏域内の特産物の販売や郷土芸能の披露、クイズラリーなど、多彩なイベントを開催します! 日時▶9/19(日) 10:30～16:00 場所▶ながわ水遊園(栃木県那須郡湯津上村佐良土2686)

☎ 県地域計画課

☎ 029(301)2720 FAX 2738

受動喫煙対策について

たばこを吸わない人が周囲の喫煙者の煙を吸ってしまうという受動喫煙を防止するため、禁煙・分煙の取り組みを行っている施設を認証し、ステッカーを交付します。詳しくは下記まで。

☎ お近くの保健所または県保健予防課

☎ 029(301)3229 FAX 3239

HP <http://www.pref.ibaraki.jp/bukyoku/hoken/yobo/kinen-bunen/yobo66.htm>

霞ヶ浦水質浄化ジュニアレポート募集!

霞ヶ浦の水質浄化を呼び掛けるレポート(霞ヶ浦について調べた事や体験した事など)を募集します。詳しくは下記まで。応募資格▶県内在住の小学生・中学生(グループ応募も可) 応募締め切り▶9/30(木)必着

☎ 県霞ヶ浦対策課

☎ 029(301)2983 FAX 2989

案内 あんなことこんなこと

県身体障害者スポーツ大会

県内の身体障害者が一堂に会し、日ごろの鍛錬の成果を発揮します。たくさんの方のご来場・応援をお願いします。

日時▶9/19(日) 9:30～15:45

荒天の場合、10/3(日)に延期

場所▶笠松運動公園(ひたちなか市大字佐和2197-28)

☎ 県障害福祉課内 障害者スポーツ・文化協会

☎ 029(301)3375 FAX 3370

犬・ネコの引き取りが有料に

動物愛護の観点などから、これまで無料で行っていた犬・ネコの引き取りが、10月1日から有料になります。飼い主が見つからない不幸な犬・ネコが産まれないよう、親犬・親ネコに避妊・去勢手術を受けさせるよう努めてください。

☎ 県動物指導センター

☎ 0296(72)1200 FAX 2271

HP <http://business2.plala.or.jp/ibadoshi/>

女性のための「したたか・しなやか起業塾」

起業に関心のある女性を対象にしたセミナーです。日時▶10/7(木)～10/9(土) 10:00～16:00 参加費▶3,000円 場所▶県三の丸庁舎3F会議室B 応募締め切り▶9/30(木)

☎ 県産業政策課

☎ 029(301)3525 FAX 3539

☎ 県・県社いばらきニュービジネス協議会

☎ 029(227)8383 FAX 8484

HP <http://www.pref.ibaraki.jp/bukyoku/syoutoku/shosei/shosei.htm>

障害者就職面接会

障害のある方の就職機会を拡大するため、事業主と就職を希望する障害者が直接面談して、互いに理解を深めながら相談できる就職面接会を実施します。面接会の実施日や会場など詳しくは下記まで。

☎ 県各ハローワークまたは茨城労働局

☎ 029(224)6219 FAX 6279

☎ 県労働政策課

☎ 029(301)3645 FAX 3649

HP <http://www.ibarakiroudoukyoku.go.jp/wnew/wnew0406.html>

9月10日は下水道の日

「県下水道促進週間」(9月5日～9月11日)に合わせて、水洗化向上キャンペーンを行います。また、下水道をテーマとしたポスター・作文・書道・標語・新聞の作品を募集します。詳しくは下記まで。

☎ 県各市町村下水道担当課

または県下水道課

☎ 029(301)4684 FAX 4699

HP http://www.pref.ibaraki.jp/topics/boshu/20040702_01/index.html

県政ふれあいバスの参加者を募集します! バスを利用して県の施設などを見学しませんか?

参加費▶無料(昼食は各自持参)
参加資格▶15歳以上の県内居住者(中学生および県職員は除く)
応募方法▶往復はがきに参加希望日・乗降場所・参加希望者全員の住所・氏名・年齢・性別・電話番号・職業または学年をご記入のうえ、各地方総合事務所県民生活課へお送りください。
応募は往復はがき1枚につき4人までです。
問い合わせは各地方総合事務所まで。

県北
10/21(木)
県天心記念五浦美術館ほか
水戸駅南口
10/27(水)
県窯業指導所・県陶芸美術館
北茨城市役所・高萩市役所
▶
締め切り 9/30(木)
☎ 県北地方総合事務所
県民生活課 〒310-0802
水戸市柵町1-3-1
☎ 029(225)2490
印は乗降場所です。

県南
10/21(木)
ひたちなかインフォメーションセンター・常陸那珂港湾ほか
牛久市役所・土浦合同庁舎
▶
締め切り▶9/21(火)
☎ 県南地方総合事務所
県民生活課 〒300-0051
土浦市真鍋5-17-26
☎ 029(822)8511(内線 312)
印は乗降場所です。



問.....問い合わせ先

申.....申し込み先

HP.....ホームページ

募集 トライしてみませんか

県立農業大学校学生募集

学 科	募集人数
農 学 科	20人
畜 産 学 科	10人
経 営 情 報 学 科	10人
果 樹 園 芸 学 科	10人
野 菜 園 芸 学 科	20人
花 き 園 芸 学 科	10人
研 究 科	10人

推 薦 入 試 (学 科)
出願期間 平成16年10/1(金)～10/14(木)
試験日 平成16年10月29日(金)
選考方法 小論文・面接

一 般 入 試 ・ 前 期 (学 科)
出願期間 平成16年12/14(火)～平成17年1/14(金)
試験日 平成17年1月28日(金)
選考方法 筆記試験・面接

一 般 入 試 ・ 後 期 (学 科)
出願期間 平成17年2/1(火)～平成17年2/15(火)
試験日 平成17年2月28日(月)
選考方法 筆記試験・面接

研 究 科 ・ 一 般 入 試
出願期間 平成16年10/1(金)～10/14(木)
試験日 平成16年10月29日(金)
選考方法 筆記試験・面接

☎ 茨城県立農業大学校 入試事務局

☎ 029(292)0010 FAX 0903



地域伝統芸能全国フェスティバル開催まで

あと**51**日!

(9月1日現在)

開催日 /
10月22日~24日



おでかけインフォ

県近代美術館

没後30年 香月泰男展

<私の>シベリア、そして<私の>地球

9月12日(日)まで

世紀末に見た夢 ルドンとその周辺

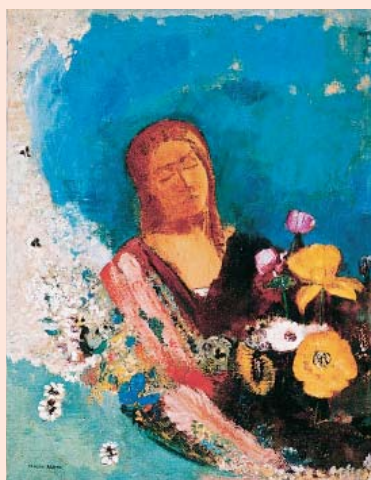
岐阜県美術館所蔵品を中心に

9月18日(土)~11月3日(水)

水戸市千波町東久保666の1

☎029(243)5111 ㊟9992

HP <http://www.edu.pref.ibaraki.jp/kinbi>



オディロン・ルドン「眼をとじて」油彩・画布(岐阜県美術館蔵)

県陶芸美術館

愛知県陶磁資料館の名品で語る
日本陶磁の5000年展

9月5日(日)まで

樂家歴代と十四代 覚入・十五代 吉左衛門
樂茶碗 手のひらの小宇宙

9月25日(土)~11月23日(火)

笠間市笠間2345(笠間芸術の森公園内)

☎0296(70)0011 ㊟0012

HP <http://www.edu.pref.ibaraki.jp/tougei/>

県立歴史館

水戸ゆかりの館蔵品展

水戸藩・豪農関沢家コレクション

9月4日(土)~10月3日(日)

水戸市緑町2の1の15

☎029(225)4425 ㊟(228)4277

HP <http://www.ibaraki-rekishikan.com/>

県天心記念五浦美術館

再興日本美術院の作家たち

大正期を中心に

10月11日(月)まで

北茨城市大津町椿2083

☎0293(46)5311 ㊟5711

HP <http://www.tenshin-museum.org/>

県つくば美術館

安野光雅の世界展

9月4日(土)~10月11日(月)

画家・絵本作家・エッセイストとして幅広く活躍している安野光雅の絵本原画100点を展示します。知的でしかも遊び心に満ちた安野ワールド。絵本ならではの世界を家族そろってお楽しみください。



安野光雅「ふしぎなえ」(1968年)から

© Anno&Anno Art Museum

協力:津和野町立安野光雅美術館

つくば市吾妻2の8

☎029(856)3711 ㊟3358

HP <http://www.edu.pref.ibaraki.jp/tsukuba/>

県自然博物館

開館10周年記念特別企画展

恐竜たちの足音が聞こえる
中国そして日本

11月14日(日)まで

岩井市大崎700

☎0297(38)2000 ㊟1999

HP <http://www.nat.pref.ibaraki.jp/>

県立図書館

9月1日(水)18:00~

...イブニングシアター「たそがれ清兵衛」

9月10日(金)18:00~

...レトロシアター「まごころの祭典/好文亭」

9月11日(土)10:00~12:00

...わくわく三の丸塾「自然クラフト教室」

9月15日(水)18:00~

...ライブラリーオペラシアター

ブッチーニ作曲「トスカ」

9月18日(土)10:00~12:00

...ライブラリーシアター「ブーさんと大あらし」

「忍たま乱太郎の交通安全」、ほか人形劇3本

9月18日(土)14:00~16:00

...放送大学ライブラリー講習会「プライバシーを判例はどうとらえたかー三島由紀夫『宴のあと』から柳美里『石に泳ぐ魚』までー」

9月19日(日)10:00~12:00

プロジェクト・「『世界一のビール』への軌跡」

水戸市三の丸1の5の38

☎029(221)5569 ㊟(228)3583

HP <http://www.lib.pref.ibaraki.jp/home/>

開館時間/火~金 9:00~20:00

土日祝 9:00~17:00

月曜・月末日休館

9月の休館日

(6、13、21、24~30日)

各館の開館時間(県立図書館を除く)/9:30~17:00(入館は16:30まで) 月曜休館(祝日の場合はその翌日) 昭和13年4月1日以前に生まれた方(健康保険証、運転免許証などを持参してください)、障害者手帳をお持ちの方、および未就学児は入館無料。歴史館では庭園を無料開放しています。