

第 2 部 事 件 の 統 計

(1) 裁判所の事件は、民事事件、刑事事件、家事事件、少年事件、医療観察事件の5種に区分される。

(2) 民事事件は、民事訴訟事件と行政訴訟事件の訴訟事件と、民事調停事件その他の非訟事件に区分される。

民事訴訟事件は、民事通常訴訟事件とそれ以外の訴訟事件（人事訴訟事件、手形・小切手訴訟事件、少額訴訟事件）に区分される。なお、人事訴訟事件は、平成16年4月1日以降、家庭裁判所の管轄に属する。

行政訴訟事件は、公法上の法律関係に関する訴訟事件であり、地方裁判所を第一審とするものと、高等裁判所を第一審とするものに区分される。

(3) 刑事事件は、刑事訴訟事件と訴訟事件以外の事件に区分される。

刑事訴訟事件は、最高裁においては上告、非常上告及び再審事件を、高裁においては控訴、特別権限の第一審及び再審事件を、地裁においては通常第一審（裁判員裁判対象事件を含む）及び再審事件を、簡裁においては通常第一審、略式及び再審事件をいう。

訴訟事件以外の事件には、最高裁においては再審請求、上告受理申立て、特別抗告及び刑事雑事件などが、高裁においては再審請求、抗告及び刑事雑事件などが、地裁においては再審請求、起訴強制、刑事損害賠償命令事件及び刑事雑事件（令状事件を含む）などが、簡裁においては再審請求及び刑事雑事件（令状事件を含む）などが、それぞれ含まれる。

(4) 家事事件は、家事審判事件、家事調停事件及びその他の事件に区分される。

(5) 少年事件は、少年保護事件とそれ以外の事件（例えば、収容継続申請事件、戻し収容申請事件、保護処分取消事件、施設送致申請事件）に区分される。

少年保護事件は、一般事件及び交通関係事件（道路交通保護事件に、（無免許）過失運転致死傷事件、（無免許）過失運転致死傷アルコール等影響発覚免脱事件、業務上（重）過失致死傷事件、自動車運転過失致死傷事件及び（無免許）危険運転致死傷事件を加えたもの）に区分される。

(6) 医療観察事件（平成17年7月15日施行）は、入院又は通院処遇事件、退院又は入院継続処遇事件、処遇の終了又は通院期間の延長処遇事件及び再入院等処遇事件に区分される。

(7) 掲載されている統計数値は、平成28年5月末時点での報告に基づき集計したものである。

第1 事件数

(注) 1 事件数は、

ア 民事・行政事件及び家事事件については、件数

イ 刑事事件及び少年事件については、特に注記しない限り、被告人及び少年の人員

ウ 医療観察事件については、対象者の人員である。

2 「民事・行政訴訟事件」及び「人事訴訟事件」には再審を含まない。

3 「刑事訴訟事件」には再審を含む。

4 本書における「民事通常訴訟」の範囲は、民事訴訟から、手形・小切手訴訟及び行政訴訟を除いたものである。

なお、人事訴訟事件の家庭裁判所への移管に伴い、平成16年4月以降は人事訴訟も除いている。

1 全裁判所の新受全事件数(昭和27年～平成27年)

(注) 1 「刑事」には、医療観察事件を含む。

2 「家事」には、平成16年4月以降家庭裁判所及び地方裁判所で受理した人事訴訟事件を含む。

3 「少年」には、家庭裁判所で受理した成人の刑事事件を含む。

年次	民事・行政 (件)	刑事(人)	家事(件)	少年(人)	計
昭和27年	549,710	1,554,476	365,618	190,061	2,659,865
30	827,659	2,543,083	358,156	341,607	4,070,505
35	970,134	3,353,027	336,057	792,255	5,451,473
40	1,255,547	5,208,541	302,856	1,086,878	7,853,822
45	1,231,321	2,309,724	280,021	790,880	4,611,946
50	1,076,665	2,830,403	299,806	440,914	4,647,788
55	1,469,848	2,696,551	349,774	587,784	5,103,957
60	2,548,585	3,042,239	403,230	686,512	6,680,566
平成元年	1,829,833	1,713,973	350,542	505,226	4,399,574
2	1,715,193	1,693,734	342,998	483,442	4,235,367
3	1,852,084	1,656,521	352,102	445,692	4,306,399
4	2,171,766	1,701,470	370,917	402,231	4,646,384
5	2,350,698	1,699,003	396,546	358,158	4,804,405
6	2,436,256	1,638,764	404,080	323,551	4,802,651
7	2,411,360	1,555,364	412,031	295,556	4,674,311
8	2,547,582	1,620,053	426,511	300,755	4,894,901
9	2,680,283	1,687,900	449,164	319,010	5,136,357
10	2,975,984	1,670,486	487,477	320,945	5,454,892
11	2,998,593	1,702,272	520,971	300,365	5,522,201
12	3,051,709	1,638,040	560,935	286,470	5,537,154
13	3,098,011	1,649,946	596,478	287,682	5,632,117
14	3,298,354	1,654,770	638,195	284,868	5,876,187
15	3,520,500	1,636,719	683,716	274,267	6,115,202
16	3,172,564	1,607,589	700,072	261,806	5,742,031
17	2,712,823	1,568,158	717,842	236,531	5,235,354
18	2,621,130	1,495,046	742,670	214,801	5,073,647
19	2,255,536	1,341,657	751,500	197,639	4,546,332
20	2,252,437	1,238,800	766,013	175,734	4,432,984
21	2,408,566	1,215,143	799,572	173,946	4,597,227
22	2,179,355	1,158,443	815,052	165,058	4,317,908
23	1,985,305	1,105,826	815,523	153,128	4,059,782
24	1,707,715	1,098,989	857,237	134,185	3,798,126
25	1,524,034	1,050,716	916,409	123,088	3,614,247
26	1,455,755	1,018,673	910,687	109,024	3,494,139
27	1,432,344	1,032,792	970,018	94,889	3,530,043

(司法統計年報(昭和27年から刊行)に基づく数値)

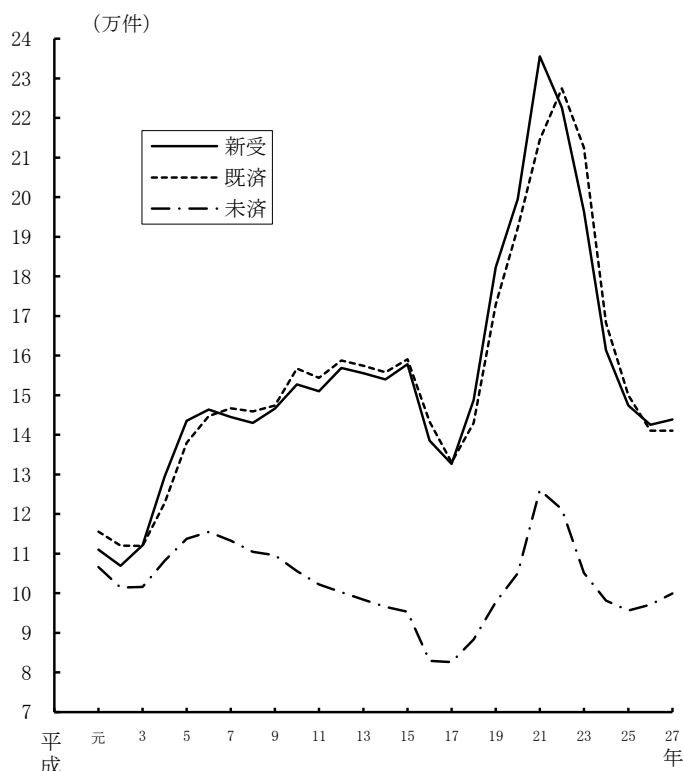
2 民事事件

§ 1 民事・行政訴訟事件

(1) 第一審民事通常訴訟事件

① 地方裁判所

年次	新受	既済	未済
平成元年	110,970	115,502	106,561
2	106,871	112,020	101,412
3	112,080	111,958	101,534
4	129,437	122,780	108,191
5	143,511	137,934	113,768
6	146,392	144,693	115,467
7	144,479	146,651	113,295
8	142,959	145,858	110,396
9	146,588	147,373	109,611
10	152,678	156,683	105,606
11	150,952	154,395	102,163
12	156,850	158,781	100,232
13	155,541	157,451	98,322
14	153,959	155,755	96,526
15	157,833	159,032	95,327
16	138,498	143,294	82,913
17	132,654	133,006	82,561
18	148,767	142,976	88,352
19	182,290	172,885	97,757
20	199,522	192,233	105,046
21	235,508	214,512	126,042
22	222,594	227,435	121,201
23	196,366	212,491	105,076
24	161,313	168,230	98,159
25	147,390	149,930	95,619
26	142,487	141,012	97,094
27	143,816	140,999	99,911



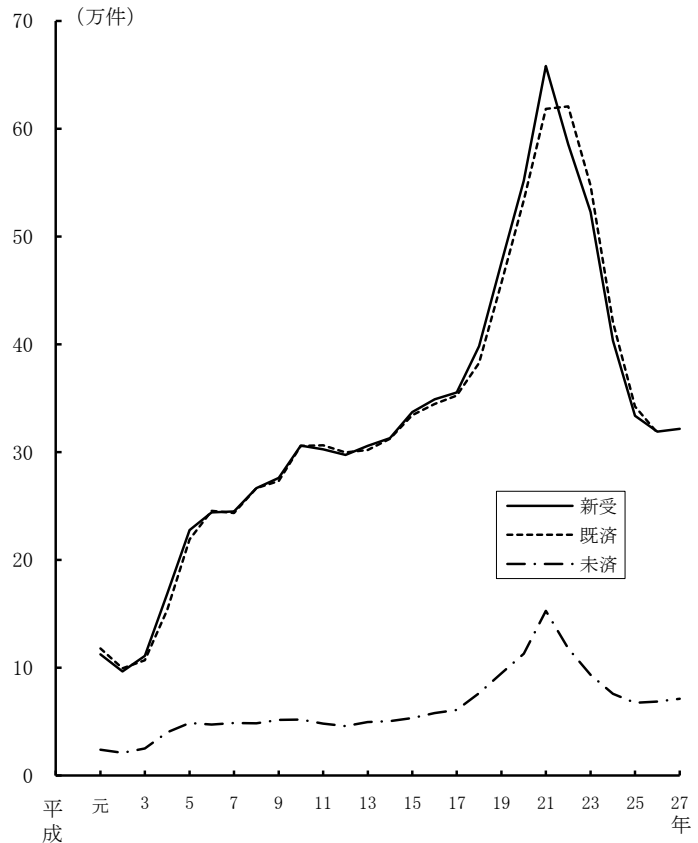
(終局区分別既済事件数)

年次	判決			和解	その他
	全体	(内対席)	(内欠席)		
平成元年	51,671	29,433	22,007	39,358	24,470
2	48,911	28,515	20,172	39,297	23,810
3	50,857	29,351	21,284	38,941	22,159
4	57,457	32,602	24,578	40,582	24,739
5	64,220	36,932	27,067	44,046	29,655
6	67,849	38,603	29,041	46,900	29,943
7	69,872	40,572	29,092	48,140	28,637
8	71,634	41,986	29,405	47,473	26,751
9	73,124	42,955	29,904	47,671	26,577
10	79,632	46,913	32,691	50,102	26,948
11	78,588	47,275	31,270	49,435	26,372
12	80,543	49,205	31,298	50,779	27,459
13	79,414	48,923	30,454	51,205	26,832
14	77,832	48,309	29,467	51,464	26,459
15	77,669	47,294	30,311	53,131	28,232
16	68,879	42,601	26,215	49,044	25,371
17	61,994	39,094	22,853	45,313	25,699
18	60,543	37,742	22,691	46,426	36,007
19	61,310	38,707	22,505	49,783	61,792
20	62,064	40,410	21,578	55,057	75,112
21	68,510	46,476	21,962	59,204	86,798
22	83,788	60,568	23,134	72,683	70,964
23	70,684	48,201	22,416	68,860	72,947
24	69,744	47,308	22,379	57,372	41,114
25	64,745	42,748	21,912	51,056	34,129
26	61,458	40,201	21,196	48,691	30,863
27	59,874	38,376	21,459	50,692	30,433

(注) 「判決」欄の「全体」の中には、対席又は欠席のいずれにも分類されないものを含む。

② 簡易裁判所

年次	新受	既済	未済
平成元年	112,472	118,019	24,083
2	96,635	99,545	21,173
3	110,942	107,102	25,013
4	168,588	153,566	40,035
5	227,791	219,027	48,799
6	244,131	245,628	47,302
7	244,865	243,534	48,633
8	266,573	266,645	48,561
9	276,120	273,087	51,594
10	306,169	305,801	51,962
11	302,690	306,349	48,303
12	297,261	299,579	45,985
13	305,711	301,997	49,699
14	312,952	312,263	50,388
15	337,231	334,188	53,431
16	349,014	344,580	57,865
17	355,386	352,449	60,802
18	398,261	382,753	76,310
19	475,624	456,968	94,966
20	551,875	533,742	113,099
21	658,227	618,432	152,894
22	585,594	620,587	117,901
23	522,639	547,140	93,400
24	403,309	420,728	75,981
25	333,746	342,316	67,411
26	319,071	317,719	68,763
27	321,666	319,090	71,339



(注) 少額訴訟から通常移行したものは含まない。

(終局区分別既済事件数)

年次	判決			和解	その他
	全体	(内対席)	(内欠席)		
平成元年	57,686	11,231	46,372	25,661	34,672
2	48,440	8,942	39,300	21,993	29,112
3	51,042	9,875	41,004	26,096	29,964
4	69,234	15,057	54,091	41,489	42,843
5	97,736	22,538	75,109	62,585	58,706
6	109,014	24,803	84,142	67,697	68,917
7	112,432	26,006	86,316	68,253	62,849
8	128,062	29,516	98,441	69,858	68,725
9	132,351	30,435	101,843	70,431	70,305
10	152,371	36,598	115,771	80,190	73,240
11	151,289	39,940	111,335	80,554	74,506
12	142,739	39,322	103,396	84,676	72,164
13	142,959	40,920	102,020	85,429	73,609
14	148,599	42,080	106,502	85,287	78,377
15	156,993	42,635	114,344	85,684	91,511
16	156,515	39,958	116,523	84,883	103,182
17	148,932	37,382	111,495	83,177	120,340
18	153,118	35,163	117,886	80,093	149,542
19	157,516	41,127	116,323	77,950	221,502
20	177,441	49,188	128,205	75,089	281,212
21	212,001	81,745	130,206	85,409	321,022
22	225,004	109,761	115,177	77,183	318,400
23	192,698	80,625	112,033	59,641	294,801
24	167,128	65,858	101,245	49,610	203,990
25	138,957	52,818	86,120	41,439	161,920
26	124,980	45,217	79,751	40,261	152,478
27	127,930	44,291	83,619	39,711	151,449

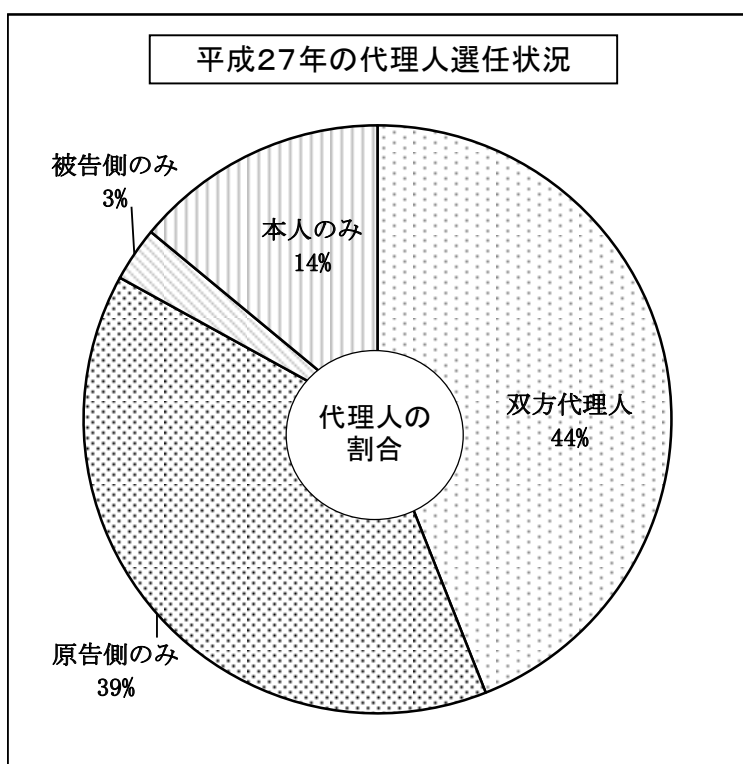
(注) 少額訴訟から通常移行したものは含まない。

「判決」欄の「全体」の中には、対席又は欠席のいずれにも分類されないものを含む。

(民事第一審通常訴訟既済事件数－弁護士選任状況別－全地方裁判所)

	総数	弁護士選任有			本人による
		双方	原告側のみ	被告側のみ	
平成11年	154,395	63,662	52,538	6,190	32,005
12年	158,781	65,651	52,162	6,979	33,989
13年	157,451	61,975	54,738	7,469	33,269
14年	155,755	60,682	54,728	7,288	33,057
15年	159,032	61,151	55,432	7,224	35,225
16年	143,294	55,524	50,907	6,531	30,332
17年	133,006	52,963	47,679	5,719	26,645
18年	142,976	54,305	52,258	5,989	30,424
19年	172,885	56,262	68,153	7,308	41,162
20年	192,233	58,420	77,157	8,426	48,230
21年	214,512	59,812	91,244	9,086	54,370
22年	227,435	63,148	102,983	8,390	52,914
23年	212,491	63,672	92,113	8,721	47,985
24年	168,230	63,308	65,071	7,382	32,469
25年	149,930	60,699	58,081	5,849	25,301
26年	141,012	60,123	54,436	5,011	21,442
27年	140,999	62,282	54,927	4,689	19,101

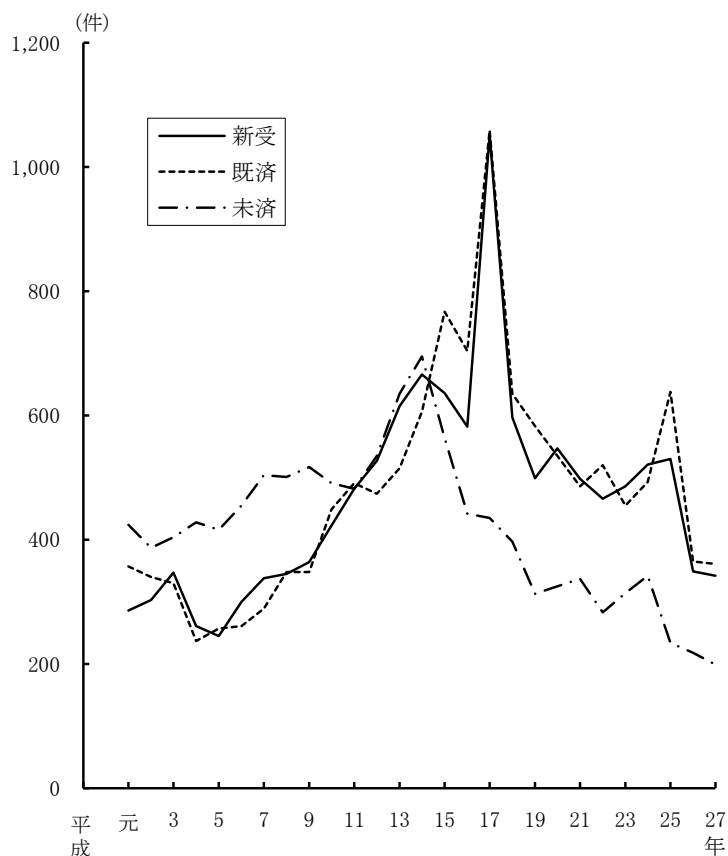
(注) 平成16年4月に人事訴訟事件を家庭裁判所に移管するまでの数値については、民事通常訴訟事件に人事訴訟事件を含んだ数値。



(2) 第一審行政訴訟事件

① 高等裁判所

年次	新受	既済	未済
平成元年	286	357	424
2	303	340	387
3	347	330	404
4	261	237	428
5	245	257	416
6	300	261	455
7	338	289	504
8	345	348	501
9	364	348	517
10	423	449	491
11	482	491	482
12	527	474	535
13	615	515	635
14	666	606	695
15	636	767	564
16	582	704	442
17	1,052	1,059	435
18	597	635	397
19	499	583	313
20	547	535	325
21	498	486	337
22	466	520	283
23	486	455	314
24	521	493	342
25	530	638	234
26	349	365	218
27	342	361	199



(注) 平成17年の新受及び既済には、4月1日に知的財産高等裁判所が設置されたことに伴う、東京高等裁判所から知的財産高等裁判所への回付分(400件)が含まれている。
 なお、回付件数については各庁からの報告に基づくものであり概数である。

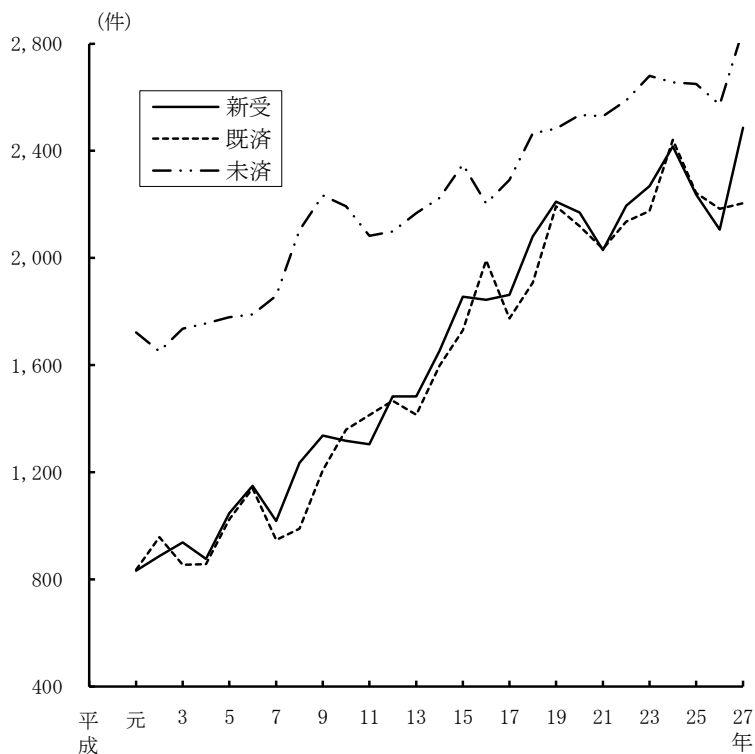
(終局区分別既済事件数)

年次	判決			和解	その他
	全体	(内対席)	(内欠席)		
平成元年	285	282	1	1	71
2	279	275	0	0	61
3	248	244	0	0	82
4	184	157	2	0	53
5	185	180	0	0	72
6	198	197	0	0	63
7	228	213	6	0	61
8	277	270	4	1	70
9	270	266	4	2	76
10	347	336	7	3	99
11	398	385	13	10	83
12	388	383	5	7	79
13	399	392	7	4	112
14	429	428	1	4	173
15	596	578	18	9	162
16	561	537	24	9	134
17	436	409	27	10	613
18	447	437	10	7	181
19	443	430	13	2	138
20	388	373	15	6	141
21	355	348	7	7	124
22	394	369	24	10	116
23	335	323	12	7	113
24	388	378	10	1	104
25	520	462	55	7	111
26	290	274	16	6	69
27	281	262	19	4	76

(注) 「判決」欄の「全体」の中には、対席又は欠席のいずれにも分類されないものを含む。

② 地方裁判所

年次	新受	既済	未済
平成元年	833	836	1,722
2	888	958	1,652
3	939	855	1,736
4	877	857	1,756
5	1,047	1,024	1,779
6	1,150	1,140	1,789
7	1,018	948	1,859
8	1,235	990	2,104
9	1,337	1,207	2,234
10	1,318	1,359	2,193
11	1,305	1,414	2,083
12	1,483	1,467	2,099
13	1,484	1,415	2,168
14	1,654	1,598	2,224
15	1,856	1,730	2,350
16	1,844	1,991	2,203
17	1,863	1,774	2,292
18	2,081	1,908	2,465
19	2,211	2,193	2,483
20	2,170	2,119	2,534
21	2,029	2,034	2,529
22	2,195	2,136	2,588
23	2,268	2,176	2,680
24	2,417	2,441	2,656
25	2,237	2,243	2,650
26	2,106	2,184	2,572
27	2,486	2,205	2,853



(終局区分別既済事件数)

年次	判 決			和 解	そ の 他
	全 体	(内対席)	(内欠席)		
平成元年	526	442	7	16	293
2	617	514	0	16	323
3	527	438	1	14	314
4	570	501	2	24	262
5	694	552	3	17	311
6	771	593	2	11	356
7	667	594	1	18	261
8	651	590	1	29	306
9	764	699	0	27	414
10	960	904	0	22	375
11	1,081	1,006	75	30	301
12	1,108	1,032	75	36	323
13	1,032	966	66	44	339
14	1,179	1,110	68	60	358
15	1,181	1,072	109	48	500
16	1,459	1,308	150	44	488
17	1,228	1,141	86	22	524
18	1,346	1,237	109	23	539
19	1,704	1,591	113	17	472
20	1,643	1,512	128	18	458
21	1,575	1,462	113	20	439
22	1,587	1,442	138	70	479
23	1,646	1,466	172	28	502
24	1,922	1,678	238	25	494
25	1,766	1,607	143	12	465
26	1,745	1,610	120	13	426
27	1,680	1,501	164	23	502

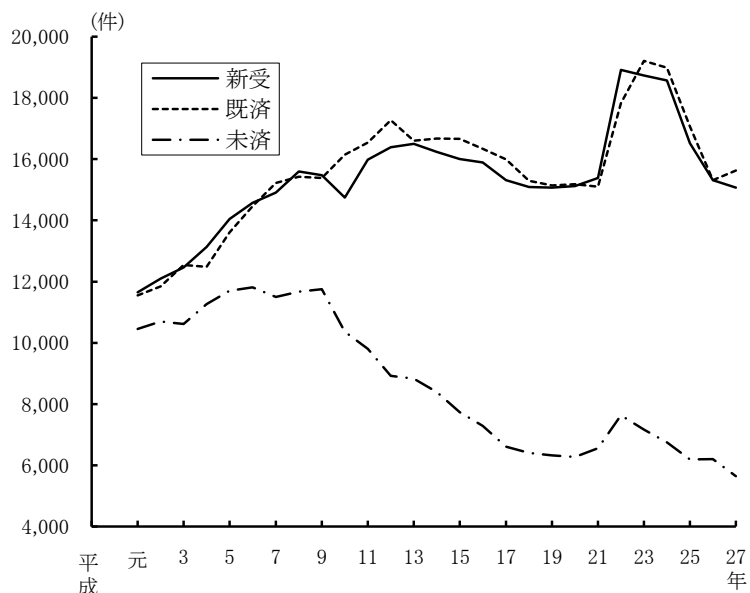
(注) 「判決」欄の「全体」の中には、対席又は欠席のいずれにも分類されないものを含む。

(3) 控訴事件

① 高等裁判所

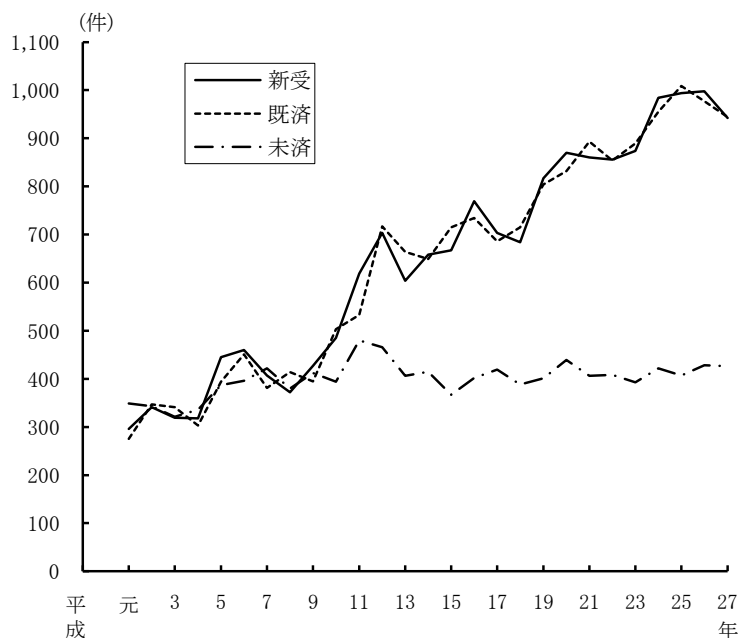
(ア) 民事訴訟事件

年次	新受	既済	未済
平成元年	11,649	11,549	10,451
2	12,094	11,845	10,700
3	12,463	12,548	10,615
4	13,128	12,478	11,265
5	14,041	13,606	11,700
6	14,570	14,460	11,810
7	14,906	15,221	11,495
8	15,601	15,427	11,669
9	15,474	15,386	11,757
10	14,745	16,140	10,362
11	15,982	16,541	9,803
12	16,387	17,267	8,923
13	16,504	16,597	8,830
14	16,237	16,674	8,393
15	16,003	16,661	7,735
16	15,893	16,337	7,291
17	15,308	15,991	6,608
18	15,085	15,290	6,403
19	15,065	15,141	6,327
20	15,124	15,176	6,275
21	15,383	15,102	6,556
22	18,909	17,826	7,639
23	18,731	19,205	7,165
24	18,569	18,986	6,748
25	16,522	17,072	6,198
26	15,310	15,308	6,200
27	15,066	15,623	5,643



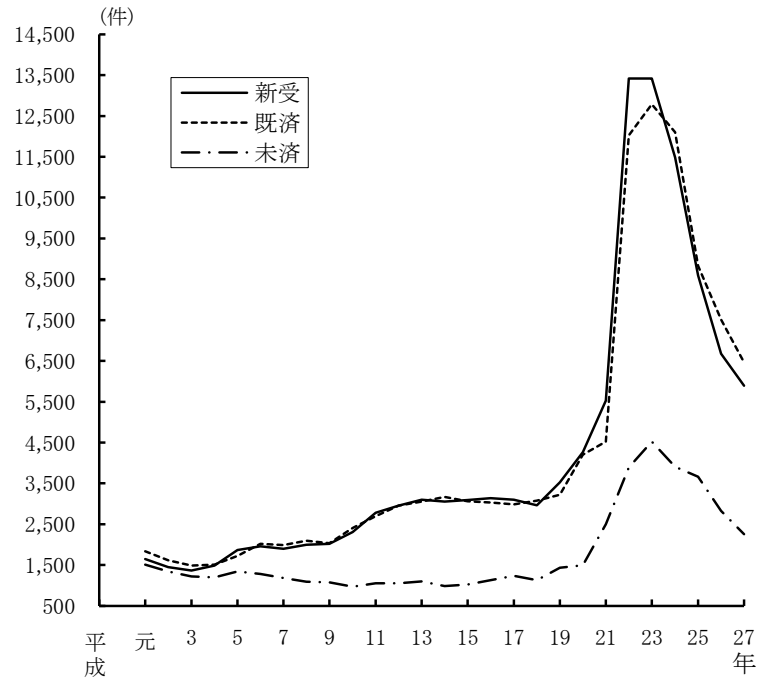
(イ) 行政訴訟事件

年次	新受	既済	未済
平成元年	296	275	349
2	341	347	343
3	319	341	321
4	318	303	336
5	445	394	387
6	460	451	396
7	407	381	422
8	372	414	380
9	427	395	412
10	485	503	394
11	619	533	480
12	703	717	466
13	604	664	406
14	658	649	415
15	667	715	367
16	769	734	402
17	703	686	419
18	684	715	388
19	817	804	401
20	870	832	439
21	860	893	406
22	856	854	408
23	874	889	393
24	984	955	422
25	994	1,009	407
26	998	977	428
27	942	944	426



② 地方裁判所

年次	新受	既済	未済
平成元年	1,644	1,835	1,508
2	1,449	1,616	1,341
3	1,362	1,485	1,218
4	1,488	1,508	1,198
5	1,868	1,722	1,344
6	1,956	2,021	1,279
7	1,895	1,990	1,184
8	1,999	2,095	1,088
9	2,023	2,038	1,073
10	2,307	2,408	972
11	2,781	2,699	1,054
12	2,957	2,959	1,052
13	3,099	3,051	1,100
14	3,053	3,165	988
15	3,096	3,064	1,020
16	3,140	3,032	1,128
17	3,098	2,987	1,239
18	2,962	3,075	1,126
19	3,527	3,220	1,433
20	4,261	4,203	1,491
21	5,529	4,524	2,496
22	13,421	12,027	3,890
23	13,418	12,785	4,523
24	11,483	12,101	3,905
25	8,590	8,829	3,666
26	6,674	7,514	2,826
27	5,895	6,466	2,255

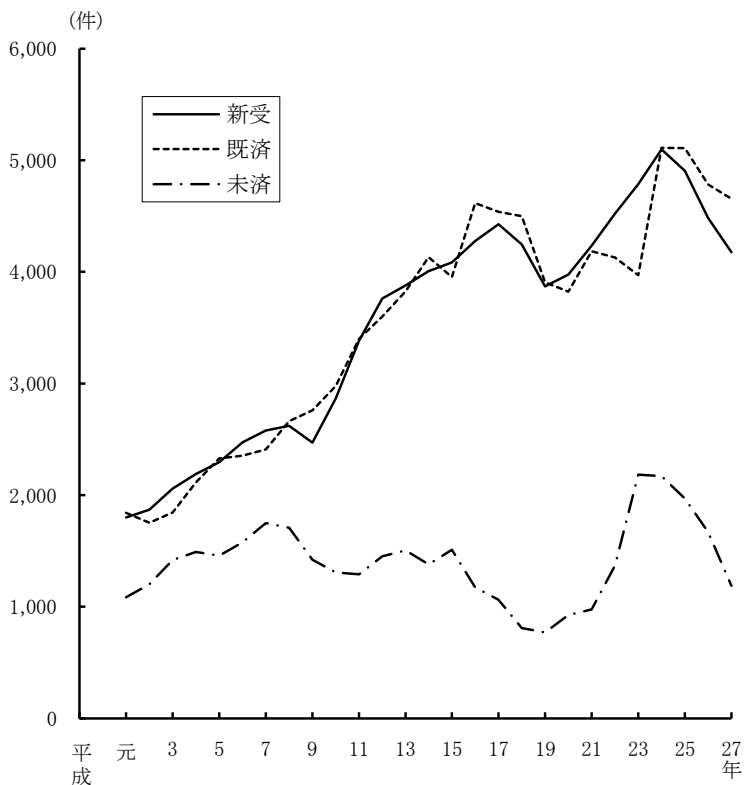


(4) 上告事件（特別上告を含まない。平成10年以降は上告受理を含む。）

① 最高裁判所

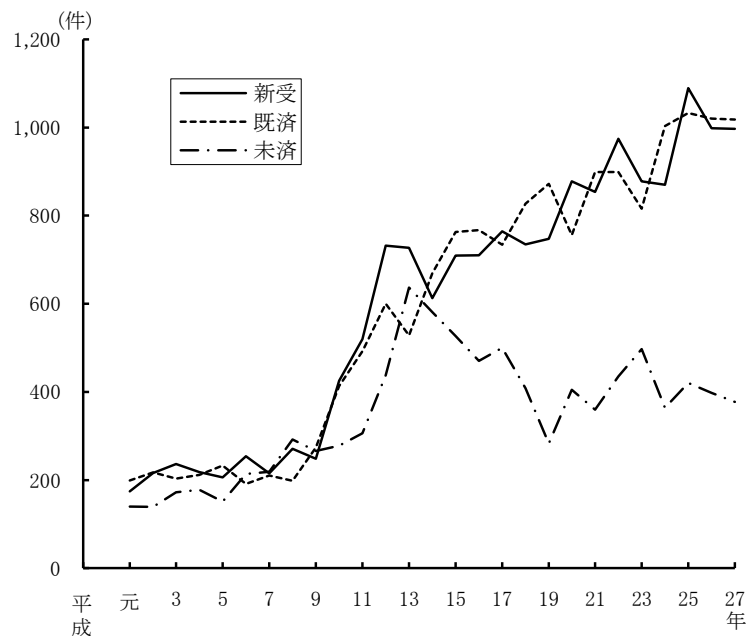
(ア) 民事訴訟事件

年次	新受	既済	未済
平成元年	1,799	1,842	1,084
2	1,870	1,753	1,201
3	2,059	1,843	1,417
4	2,188	2,114	1,491
5	2,294	2,327	1,458
6	2,472	2,352	1,578
7	2,579	2,408	1,749
8	2,621	2,661	1,709
9	2,470	2,759	1,420
10	2,865	2,978	1,307
11	3,383	3,399	1,291
12	3,761	3,601	1,451
13	3,880	3,826	1,505
14	4,008	4,133	1,380
15	4,084	3,953	1,511
16	4,277	4,616	1,172
17	4,427	4,538	1,061
18	4,247	4,499	809
19	3,869	3,907	771
20	3,977	3,822	926
21	4,234	4,184	976
22	4,521	4,130	1,367
23	4,786	3,970	2,183
24	5,099	5,111	2,171
25	4,905	5,108	1,968
26	4,484	4,784	1,668
27	4,176	4,656	1,188



(イ) 行政訴訟事件

年次	新受	既済	未済
平成元年	174	199	140
2	216	217	139
3	236	203	172
4	218	212	178
5	206	233	151
6	254	191	214
7	215	210	219
8	271	198	292
9	248	274	266
10	425	413	278
11	520	492	306
12	732	600	438
13	727	528	637
14	613	669	581
15	709	763	527
16	710	767	470
17	764	734	500
18	735	827	408
19	747	872	283
20	878	756	405
21	854	899	360
22	974	899	435
23	878	816	497
24	870	1,003	364
25	1,089	1,033	420
26	998	1,020	398
27	997	1,018	377



② 高等裁判所

年次	新受	既済	未済
平成元年	256	282	158
2	253	232	179
3	218	255	142
4	213	226	129
5	215	232	112
6	249	239	122
7	226	205	143
8	227	234	136
9	195	225	106
10	201	219	88
11	233	196	125
12	244	249	120
13	227	244	103
14	226	223	106
15	245	232	119
16	298	315	102
17	313	299	116
18	331	332	115
19	355	325	145
20	415	414	146
21	407	356	197
22	517	477	237
23	688	690	235
24	615	623	227
25	554	614	167
26	595	601	161
27	483	458	186

