

# 愛媛大学図書館概要

## Outline of Ehime University Library

### 2016



【中央図書館】



【医学部分館】



【農学部分館】

## 図書館ホームページ

### ■ トップページ項目

- ・ 案内（「開館時間」・「よくある質問」・「図書館サポーター」）
- ・ 本を探す（「蔵書検索」・「学外の本」・「貴重書展示」等）
- ・ 論文・記事を探す（「よく使われるデータベース」・「IYOKAN(愛媛地区共同リポジトリ)」等）
- ・ 申し込む（「グループ学習室の予約」・「講習会」・「キャンパス外から取り寄せ」等）

### ■ 主要データベース

Web of Science・CiNii・日経BP 記事検索サービス・  
 聞蔵II ビジュアル・日経テレコン 21・D1-Law・理科年表・  
 Japan Knowledge Lib・医中誌 Web(医学部のみ)他

### ■ 電子ジャーナル（約 7,000 タイトル）

ScienceDirect・Wiley Online Library・Springer Link・  
 ACS・Cambridge UP・Oxford UP・JSTOR・J-Stage 他



【トップページ】

URL : <http://www.lib.ehime-u.ac.jp/>

## 沿革

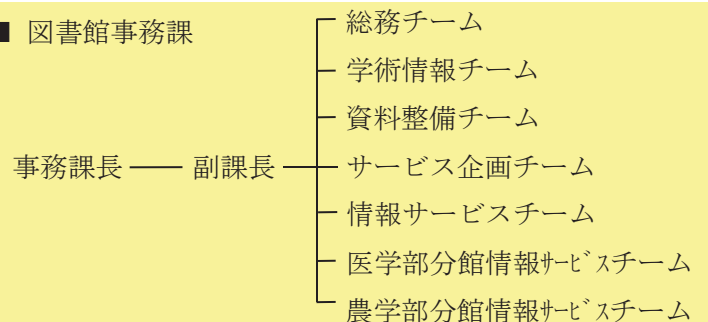
昭和24年	5月	愛媛大学設置 持田地区に附属図書館, 城北地区に教育学部分館, 新居浜に工学部分館を設置	
25年	4月	事務長制のもとに5係で業務開始	
29年	4月	農学部設置に伴い, 農学部分館を設置及び業務開始	
38年	8月	工学部の移転に伴い, 工学部分館を城北地区に移転	
39年	3月	附属図書館本館を城北地区に新営	
	5月	附属図書館の城北地区移転に伴い教育学部分館・工学部分館を統合	
43年	11月	農学部校舎内に農学部分館新営	
48年	9月	医学部設置に伴い, 医学部図書館を設置	
49年	11月	医学部基礎研究棟の重信地区新営に伴い, 医学部図書館を同棟1階へ移転	
53年	3月	医学部図書館を重信地区に新営	
	9月	本館での日曜日・休日開館の開始。本館・農学部分館の時間外開館開始	
	10月	医学部図書館を医学部分館に組織換	
56年	4月	部課制の導入に伴い2課8係	
58年	4月	情報処理センターの電算機を利用した閲覧システムの運用開始	
59年	4月	情報処理センターの電算機を利用した雑誌受入システムの運用開始	
平成元年	3月	O P A C (オンライン利用者用目録) の運用開始	
	2年	1月	学術情報センターのノードを本館内に設置
	4年	1月	雑誌受入システムを図書館専用機に移行。NACSIS-ILL システムの利用開始
	7年	8月	附属図書館ホームページ開設
	8年	1月	インターネット版コンテンツサービス開始
	10年	9月	電子ジャーナルリンクサービス開始
	12年	10月	デジタルコンテンツ研究会を設置
	13年	10月	西條誌稿本を CD-ROM 化及び Web で公開
	15年	6月	『江嶋家文書』の電子化・CD-ROM 化及び地域連携」が平成15年度国立大学図書館協議会賞受賞
	16年	11月	附属図書館事務部が学術情報部に改組
	18年	4月	附属図書館が図書館に, 本館が中央図書館に名称変更 組織再編に伴い学術情報部が廃止され, 図書館事務課に改組
	20年	3月	図書館棟耐震・改修工事竣工
	23年	4月	愛媛地区共同リポジトリの運用開始
	25年	3月	中国の天津外国語大学と図書館間の交流に関する覚書を締結
	25年	4月	愛媛大学機関リポジトリの運用開始
	25年	4月	図書館イメージキャラクターの制定
	26年	2月	台湾の国立高雄第一科技大学と図書館間の交流に関する覚書を締結
	26年	3月	医学部分館耐震・増築・改修工事竣工
	26年	5月	中央図書館での延長開館(平日23時30分まで, 土・日・休日19時まで)の開始
	28年	3月	中央図書館に入館管理システム導入

## 組織

### ■ 館長・分館長・委員会

- ◇ 館長 清水 史
- ◇ 医学部分館長 上野 修一
- ◇ 農学部分館長 野並 浩
- 図書館委員会
- 自己点検評価委員会
- 図書選定小委員会

### ■ 図書館事務課



## 統計 / 利用状況

資料数(平成28年3月31日現在)

区分	図書(冊)			雑誌(タイトル)			電子ジャーナル (タイトル)
	和書	洋書	計	和雑誌	洋雑誌	計	
中央図書館	701,514	303,162	1,004,676	10,075	4,402	14,477	6,922
医学部分館	49,725	51,626	101,351	1,933	1,295	3,228	
農学部分館	92,593	27,014	119,607	3,168	945	4,113	
計	843,832	381,802	1,225,634	15,176	6,642	21,818	

平成27年度 受入数

区分	図書(冊)			雑誌(タイトル)		
	和書	洋書	計	和雑誌	洋雑誌	計
中央図書館	9,421	1,861	11,282	4,988	417	5,405
医学部分館	802	195	997	727	93	820
農学部分館	838	135	973	1,158	131	1,289
計	11,061	2,191	13,252	6,873	641	7,514

平成27年度 利用等状況

(単位:日,人,冊,件)

区分	開館 日数	入館 者数	貸出 人数	貸出 冊数	文献複写 (館内)	相互協力(文献複写)	
						提供	取寄
中央図書館	344	425,084	25,517	52,055	120	1,066	1,782
医学部分館	366	84,271	5,949	10,605	182	946	1,669
農学部分館	366	29,079	1,821	3,556	28	196	183
計	---	538,434	33,287	66,216	330	2,208	3,634

## 各館紹介

施設名	面積 座席数	開館時間			所在地 電話番号(Fax)
		月～金曜日	土曜日	日曜日	
中央図書館	7,320㎡ 622席	9:00～17:00 9:00～23:30	(休館) 9:30～19:00	(休館) 9:30～19:00	〒790-8577 松山市文京町3番 TEL089-927-8845 (927-8846)
医学部分館	1,851㎡ 218席	9:00～21:00 9:00～21:00	9:00～17:00 9:00～17:00	(休館) (休館)	〒791-0295 東温市志津川 TEL089-960-5483 (960-5484)
農学部分館	1,444㎡ 141席	9:00～20:00 9:00～20:00	(休館) 9:00～13:00	(休館) (休館)	〒790-8566 松山市樽味3-5-7 TEL089-946-9914 (947-2466)

・上段赤字は、夏季休業(8月7日～9月23日)及び冬季休業(12月25日～1月5日)期間に限る開館時間を示す。  
(中央図書館では9月1日～9月23日は延長開館のため開館時間変更あり)

・上記以外の休館日：

中央図書館…夏季一斉休業(8月12日～16日)、夏季休業期間中の祝日・国民の休日、  
年末年始(12月28日～1月4日)

医学部分館…祝日・国民の休日、年末年始

農学部分館…夏季一斉休業、祝日・国民の休日、夏季休業期間中の土曜日、年末年始

・詳細は、図書館ホームページ 各館開館カレンダーに掲載

## 電子図書館（デジタルライブラリー）



➡ URL <http://www.lib.ehime-u.ac.jp/Denshi/>

図書館では、電子図書館の取組みとして、所蔵する貴重資料のデジタルコンテンツ化を図り、下表の資料の情報発信を行っています。

図書館ホームページ (<http://www.lib.ehime-u.ac.jp/>) の「貴重書展示」からも入って見ることができます。

資料名	内容	概要
近世絵画	11点	近世、吉田蔵沢ほかの文人画
俳家先哲墨蹟鑑	44点	慶應4年編纂、近世俳家の墨蹟集
江嶋家文書	164点	江戸時代、今治藩家老江嶋為信関係文書・書簡・短冊
多田満中（絵巻）	2巻	江戸中期、幸若舞の絵巻物
西條誌稿本	全20冊	近世（西條藩）の地方誌、絵図
堀内文庫(目録)	128点	安土桃山から明治初期までの刊本・写本。源氏物語研究
永野文庫(目録)	全242冊	小松藩永野家の古医学書、書写本・板本
日次紀事	全12冊	京都の年中行事、伝本極めて稀
鈴鹿本大和物語	全1冊	室町中期以降、異本系の一冊
鈴鹿文庫	7,432点	神道、和歌、物語、随筆、日記などの書写本、板本等
米山日記	216冊	三輪田米山日記、歴史的・書家的価値

### 米山日記

愛媛大学図書館所蔵分204冊  
嘉永元(1848)年～明治31(1897)年



三輪田米山（みわだ べいざん、1821-1908）は、伊予松山の神官で、書家として有名です。

米山の日記（いわゆる『米山日記』）は、家職を継いだ嘉永元（1848）年の28歳からはじまり、明治34（1901）年の81歳まで、53年間を詳細に記述したものです。その数約300冊にも及ぶとされていますが、愛媛大学図書館は、その大半の204冊を所蔵しています。

その内容は、新暦年月日から旧暦月日・干支・曜日とその日の天気、公文書の控え、自身の行動、特記見聞、交友、祝詞原稿、占い、歌、新聞記事、世相、祭式など多岐にわたります。

米山の書と酒は余りにも有名ですが、酒による失敗談も随所にあり、「無酒にて認めし故いつもほど出来よろしからず」（明治19年4月19日、66歳）は、酒と書をこよなく愛した米山ならではの言葉です。

愛媛大学図書館ホームページの「貴重書展示」から入って、見ることができます。