

診療科	初診/再来	月 曜	火 曜	水 曜	木 曜	金 曜	
精神科	初診	常 勤 医 師 に よ る 交 代 制 (午 前)					
	再来	稲川・大槻 沖田	栗山・野田 平林・堀	久保田・坂田 佐藤(英)	大槻・大町 柏木・鬼頭	井上・宇佐美・大森 住吉・竹田(康)	
		佐竹・村上	松井・吉田 吉村	長尾・松井 山下	高野・谷口 平林・藤井	都留・中込・橋本 船田・吉池	
	専門外来	【統合失調症外来】 住吉 【気分障害センター】 住吉 【薬物依存症外来】 宇佐美 【mECT/rTMS外来】 野田(初)	【薬物依存症外来】 村上	【統合失調症外来】 中込 【mECT/rTMS外来】 野田(初)	【統合失調症外来】 吉村 【薬物依存症外来】 谷淵・船田・松本(初・再)	【統合失調症外来】 橋本 【気分障害センター】 藤井・吉田(本診) 【薬物依存症外来】 沖田	
てんかんセンター	初診	[成人/脳外科] 金子	[小児] 佐々木 [成人/脳外科] 岩崎 [成人/精神科] 谷口 [成人/脳神経内科] 金澤	[小児] 中川 [成人/脳外科] 岩崎・金子		[小児] 齋藤(貴) [成人/脳外科] 岩崎	
睡眠障害センター	初再診	大槻	栗山・松井	長尾・松井	大槻	吉池・都留	
認知症センター	初診	高野(精神科) 雑賀(脳神経内科)	稲川(精神科)	大町(精神科) 横井(精神科)	塚本(脳神経内科)	坂田(精神科)	
心療内科	初診		富田		富田		
	再来	安藤	富田	富田		富田	
脳神経外科	初診		交代制	【DBS外来】木村		飯島 【正常圧水頭症外来】木村	
	再来	金子	岩崎	金子・木村	金子	岩崎・木村	
脳神経内 科	午前	初診	齋藤(ゆ)・弓削田		阿部・高尾 【イップス外来】金井	雑賀 森	
		再来	大矢・岡本・佐藤(和) 向井・山村	鶴沼・齋藤(ゆ)・森 山村・山本・林 【飲みこみ外来】山本	高尾	大矢・勝元・雑賀 高橋(祐)・山本・弓削田	雑賀・齋藤(ゆ)・塚本 水澤・山村・林
	午後	初診	鶴沼・佐藤(和)・向井	勝元	青木(陽週)・佐野	岡本・高橋(祐)・林	山本 【飲みこみ外来】山本
		再来	大矢・岡本・金澤	鶴沼・大矢(第4) 高橋(祐)・森・林	青木・阿部・佐藤(和) 佐野・中村	大矢・岡本・勝元・高橋(祐) 向井・山本・弓削田	雑賀・金澤・齋藤(ゆ) 塚本・森・林
多発性硬化症 センター	午前				[小児] 齋藤(貴) [成人] 林		
	午後	[成人] 佐藤(和)	[成人] 山村		[成人] 岡本	[成人] 山村	
筋疾患センター		[成人] 鶴沼・大矢 [小児] 小牧	[成人] 森 [小児] 石山	[小児] 小牧	[成人] 大矢	[成人] 森	
臨床ゲノム外来		[小児] 竹下				[成人] 高橋	
小児神経科	初診	石山・住友・本橋	齋藤(貴)・佐々木・本橋	石山・中川 福水(睡眠)(※第2・4)	齋藤(貴)・住友・竹下	齋藤(貴)・佐々木・本橋	
	再来	石山・小牧 竹下・本橋	齋藤(貴)・佐々木 中川・本橋	石山・須貝・中川 福水(睡眠)(※第2・4)	後藤・小牧・住友 竹下・中川	井上・齋藤(貴) 佐々木・中川	
リハビリ テーション 科	午前	初診・再来	水野	水野	【痙縮外来】水野 補装具・車椅子診 (リハ科で予約)	補装具・車椅子診 (リハ科で予約)	
	午後	初診・再来	補装具・車椅子診 (リハ科で予約)	西田	西田	橋出	
外科	初診・再来	豊田		三山	豊田	三山	
消化器内科	初診・再来	有賀	有賀		有賀		
循環器内科	初診・再来	瀬川		瀬川			
総合内科	初診・再来	瀬川 【禁煙外来】富田(隔週)	有賀	瀬川	【IBS外来】富田		

オレンジ・・・非常勤医師 緑・・・研究所所属医師 ※初診と再来の曜日は異なることがままあります。上記内容はあくまでも予定ですのでご了承ください。

ご予約方法

当院は初診・再来共に完全予約制となっております。

患者・ご家族からの予約のご案内(薬物依存症外来に関しては当院ホームページをご覧ください(<http://www.ncnp.go.jp/hospital/index.html>))

初診予約 診療申込書をFAX(042-346-3610)または郵送(予約センター 初診担当宛)に送付

再来予約 再診予約専用番号(042-346-2190)へ連絡(再来予約センターは平日9時~11時・13時~15時)

※診療申込書は当院ホームページからダウンロードできます

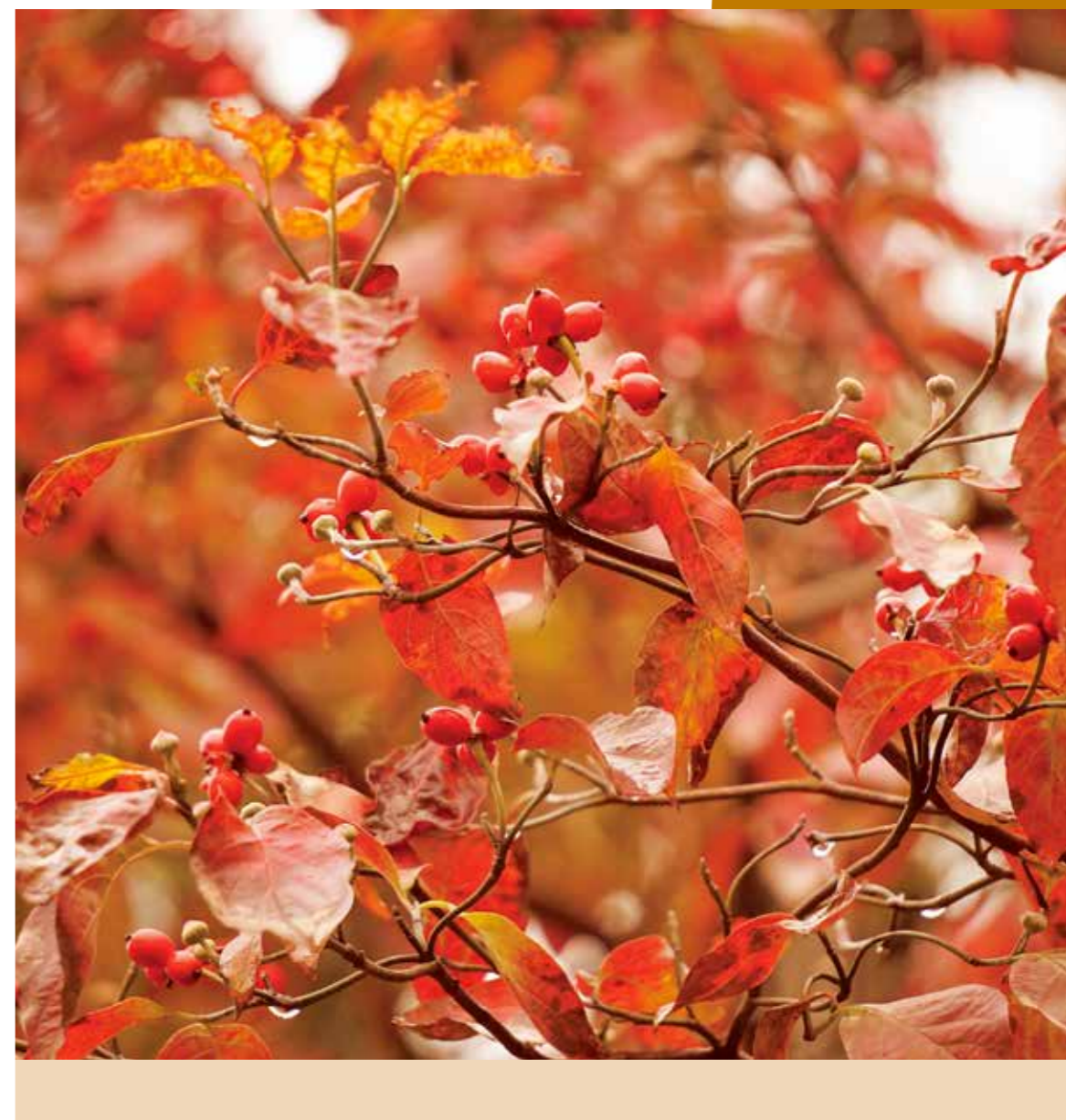
医療機関からの予約はFAXまたはお電話で承っております。患者サポートセンター:042-346-1845(平日9時~17時)までご連絡ください。

NCPNP 診療ニュース

T O P I C S

オンライン・セカンドオピニオン外来

2020.11
Vol.19



診療科紹介

脳神経内科
診療部

各部門紹介

身体リハビリ
テーション部
.....
精神リハビリ
テーション部

専門疾病センター紹介

嚥下障害
リサーチセンター
.....
薬物依存症
センター

新任紹介

オンライン・セカンドオピニオン外来



脳神経外科診療部長
岩崎 真樹

NCNP病院では8月よりオンライン・セカンドオピニオン外来をはじめました。脳神経外科によるてんかん・てんかん外科、脳深部刺激療法(DBS)を対象に開始し、現在は脳神経内科、小児神経科、てんかんセンター、認知症センターでも受け付けております。

オンライン・セカンドオピニオンでは、予めお送りいただいた診療情報提供書や検査結果をもとに患者さんとビデオ通話しながら、診療方針の意思決定をお手伝いします。ご自宅など都合の良い場所で受けられますので、遠方にお住まいの患者さんや、新型コロナウイルス感染症対策で外出を控えている方には便利なサービスです。設備の都合で通常のセカンドオピニオン外来よりもやや料金が高くなってはおりますが、患者さんご家族が往復される交通費を考慮すると、お住まいの場所によってはかなりリーズナブルです。診断や治療方針の決定に迷われていて、ご希望される患者さんがいらっしゃいましたら、ぜひご案内ください。



オンライン・セカンドオピニオンの様子。
手前のラップトップで患者さんとビデオ通話します。



<https://www.ncnp.go.jp/hospital/patient/second.online.html>
HPから申込書をダウンロードしていただけます。

NCNP
病院
診療科紹介

脳神経内科診療部



ありふれた症状から始まる 脳神経内科の臨床



特命副院長・脳神経内科診療部長
高橋 祐二

脳神経内科が対象としている症状は、動きにくさ、歩きにくさ、筋力低下、ふらつき、ふるえ、しびれ、めまい、頭痛、物忘れなど多岐にわたります。ありふれた症状であっても、結果的に脳神経内科疾患の初期症状であったと後に判明することは珍しくありません。以前は治らない疾患のイメージがあった脳神経内科疾患も、近年様々な治療法が開発され、患者さんの生活の質や予後の改善に貢献できるようになってきました。従って、できるだけ早期に、正確に診断し、的確な治療を開始することが、非常に重要です。

当院脳神経内科は、総勢16名のスタッフが所属し、パーキンソン病、アルツハイマー病、多発性硬化症、筋疾患、てんかん、片頭痛と、幅広い脳神経内科疾患を対象に、最先端の診断・治療を提供しています。各スタッフが診療ガイドライン策定に携わり、本邦の医療をリードする役割を担っています。専門分野も、遺伝、生理、病理、心理、嚥下など、脳神経内科の領域を広くカバーしています。

是非当院の脳神経内科を積極的にご活用いただき、一人でも多くの患者さんに、当院の専門性をお役立ていただけますよう、心よりお願い申し上げます。



身体リハビリ テーション部

NCNP病院
各部門
紹介

身体リハビリテーション部 部長 水野 勝広

けいしよく 痙縮外来を新設いたしました

身体リハビリテーション部では神経・筋疾患を中心に幅広い疾患に対してリハビリテーション治療を提供しております。運動機能障害の他に、呼吸機能障害、摂食嚥下機能障害、構音・発声障害など多岐に渡る障害を扱っておりますが、昨年来、神経疾患等に多い痙縮の治療にも力を入れており、このほど痙縮外来を新設いたしました。当院の痙縮外来では患者さんの状態に合わせて、リハビリテーション科専門医の診察・評価をもとに、神経ブロック療法(ボツリヌス毒素など)、装具療法、リハビリテーション治療などを組み合わせて多面的な治療プログラムを提案させていただきます。痙縮でお困りの患者さんがいらっしゃいましたら、気軽に当科外来にご相談下さい。



身体リハビリテーション部全体



リハビリテーション科医師

(左) 痙縮抑制インソール、
(右) ボツリヌス治療用電極、
筋電計 / 電気刺激装置



精神リハビリ テーション部

精神リハビリテーション部 部長 吉田 寿美子

作業(体験)を通して、患者さんの持つレジリエンス (resilience)を引き出し、高めるお手伝いをします。

リハビリテーションは、精神科領域においても重要な治療です。当部では、部内の医師や作業療法士に加え、看護部などの協力を得て、患者さんのレジリエンス向上と、自己実現やリカバリーの支援をしています。病棟や地域とも連携し、入院・外来・地域をつなぐ「橋渡し」をします。

具体的には入院患者さんに対しては精神科作業療法として、退院後の生活に必要な集中力や体力の回復などのリハビリを行い、外来患者さんに対してはデイケアとして、地域での活動や就労につながるリハビリとサポートを行うとともに、専門ショートケアとして、睡眠力up、てんかん学習、マインドフルネスカup、かんかくスイッチ(発達障害)、Real生活(依存症)といった、症状や疾患に特化したリハビリを行っています。

デイケアや専門ショートケアは、他の医療機関に通院中の患者さんも利用可能です。

*レジリエンスとは、立ち直ることのできる強さのことで、「精神的回復力」「復元力」「耐久力」などとも訳されています。

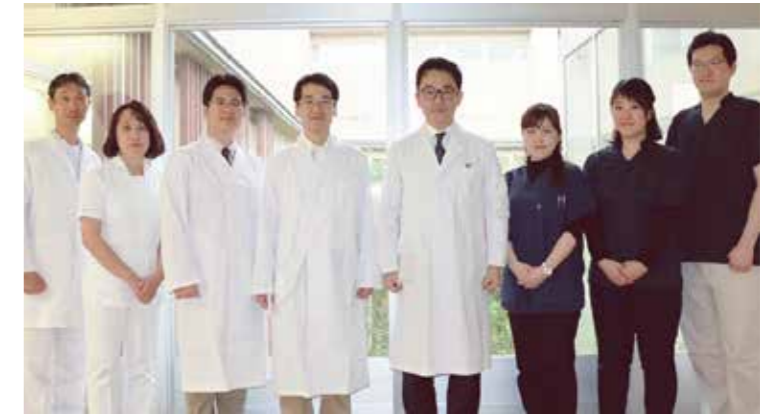


嚥下障害リサーチセンター

脳神経内科医長
山本 敏之

新型コロナ時代の専門疾病センターのあり方

嚥下障害リサーチセンターは、精神科疾患や脳神経内科疾患の摂食嚥下障害の克服を目的に、2017年に開設されました。今年は新型コロナウイルス(COVID-19)の感染リスク回避のため、一部の嚥下訓練や嚥下機能検査を見合わせるように関連学会から提言されています。このような制限があるなか、webを使った医療従事者向けセミナーの開催、患者さん向けの刊行物の発刊など、時代に則した摂食嚥下分野の診療、および研究に取り組んでいます。



専門疾病センター

NCNP病院には現在11の専門疾病センターがあります。
診療科や専門分野を超えたチームにより高度専門的医療を行います。

薬物依存症センター

薬物依存症センター長
精神保健研究所 薬物依存研究部 部長
松本 俊彦

多職種協働・多機関連携で 孤立を防ぐ

薬物依存症センターでは、総勢30名の多職種スタッフが協働し、薬物依存症の患者さんに対して、以下の4つのことを大切に、治療や支援を提供しています。

第1に、患者さんが安心して正直になれる治療環境作りを心がけています。第2に、患者さんの病状や特性に応じて、「SMARPP」「Real生活プログラム」「女性プログラム」「個人心理療法」「短期入院プログラム」を組み合わせた、テーラーメイドの治療を大切にしています。第3に、多職種スタッフミーティング(写真参照)における意見交換と情報共有を大切に



しています。そして最後に、地域の様々な社会資源と連携して地域支援ネットワークを構築し、患者さんを孤立させないように心がけています。

NEW FACE

新任紹介・ごあいさつ



上級専門修練医・レジデント紹介

? 新任医師へ5つのQuestion

- ①趣味 ②特技 ③好きな食べ物
- ④出身地 ⑤自分を動物に例えると

上級専門修練医

脳神経外科診療部 小杉 健三

- ①読書、映画鑑賞 ②寝つきがめちゃくちゃいい ③春巻き、餃子
- ④東京都小平市 ⑤クジラ

臨床検査部 大槻 怜

- ①洋服 ②どこでも寝れる
- ③焼肉、たこ焼き ④東京都 ⑤ねこ

レジデント

第一精神診療部 田中 宏明

- ①(やっていきたいこととして)都心の献血 ②関西弁 ③柑橘類 ④(精神科医師として)東京都小平市 ⑤(犬ならば)ポーター・コリーのようになりたい

第一精神診療部 樋口 早子

- ①読書、創作 ②思いつくこと
- ③ガリガリ君チョコミント味 ④埼玉県 ⑤インコ

第一精神診療部 松島 舜

- ①ボードゲーム ②アナウンス ③餃子
- ④広島県広島市 ⑤ハネオツパイ

第一精神診療部 南 拓人

- ①音楽鑑賞 ②食レポ ③ジビエ料理
- ④東京都 ⑤クアッカワラビー

脳神経内科診療部 相澤 一貴

- ①腕時計 ②ギター ③寿司
- ④神奈川県 ⑤さかな

脳神経内科診療部 赤池 瞬

- ①サイクリング ②語学 ③りんご
- ④徳島県 ⑤ペンギン

脳神経内科診療部 大岩 宏子

- ①カラオケ ②アクセサリー作り
- ③牡蠣 ④東京都 ⑤たぬき

脳神経内科診療部 新見 淳

- ①映画鑑賞 ②プログラミング ③カレー
- ④愛知県 ⑤思いつきません

脳神経内科診療部 松本 祐輔

- ①英語 ②特になし ③冷やし担々麺
- ④兵庫県姫路市 ⑤やぎ

脳神経内科診療部 茂木 晴彦

- ①音楽鑑賞 ②歌唱 ③汁なし担々麺
- ④東京都 ⑤鯨

脳神経内科診療部 山川 徹

- ①ジョギング ②特になし ③焼肉
- ④東京都 ⑤ねずみ

小児神経診療部 荒川 篤康

- ①スポーツ観戦 ②どこでも寝られる
- ③カレー ④埼玉県本庄市 ⑤犬

小児神経診療部 神内 清

- ①ギターを弾くこと ②どこでも眠れる
- ③カレー ④香川県 ⑤ミーアキャット(いつもきよきよしている)

小児神経診療部 橋本 和彦

- ①ランニング ②囲碁
- ③子どもが好きそうな食べ物 ④長崎県 ⑤アルパカ

小児神経診療部 橋本 梨沙

- ①美術鑑賞、映画鑑賞、旅行、イルカと泳ぐこと ②絵を描くこと。5分で誰でも似顔絵かけます ③餃子、桃、カオニャオマムアン ④北海道札幌市 ⑤シャチ

小児神経診療部 山内 泰輔

- ①ウイスキーを飲む・集める
- ②ウイスキーテイस्टینگ ③カレー
- ④北海道札幌市 ⑤猿

小児神経診療部 山本 薫

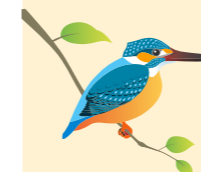
- ①ダイビング ②チェロ ③たこ焼き
- ④大分県 ⑤ぞう

身体リハビリテーション部 萩原 和樹

- ①散歩、音楽 ②スノーボード
- ③トマト ④三重県 ⑤さる

Information

Nature



NCNP四季便り

情報システム顧問 永井 秀明

お茶の花

皆さん、お茶の花ってご覧になったことがあるでしょうか？茶畑では花をつけることは稀ですが、摘まずに放っておくと花が咲きます。

じつは病院裏、築山のそばの茂みにお茶の木があります。秋から冬にかけて、ツバキやサザンカに似た小さな白い花を咲かせます。

お茶の木も同じツバキ科ツバキ属なんです。そういえば、サザンカは漢字で書くと「山茶花」ですね。

